

Приложение 1

УТВЕРЖДЕН
постановлением главы администрации
муниципального образования

(наименование муниципального образования
Ленинградской области)

от « » 20 г. №

Дополнения №3 к схеме
размещения рекламных конструкций
на территории муниципального образования
«Гатчинский муниципальный район» Ленинградской области

*Прессергатель Комитета по печати
Ленинградской области*

Согласовано

Визирякин К.Н.
(ФИО руководителя уполномоченного органа)



« 25 » *октября* 20 19 г.

Гатчина
2019

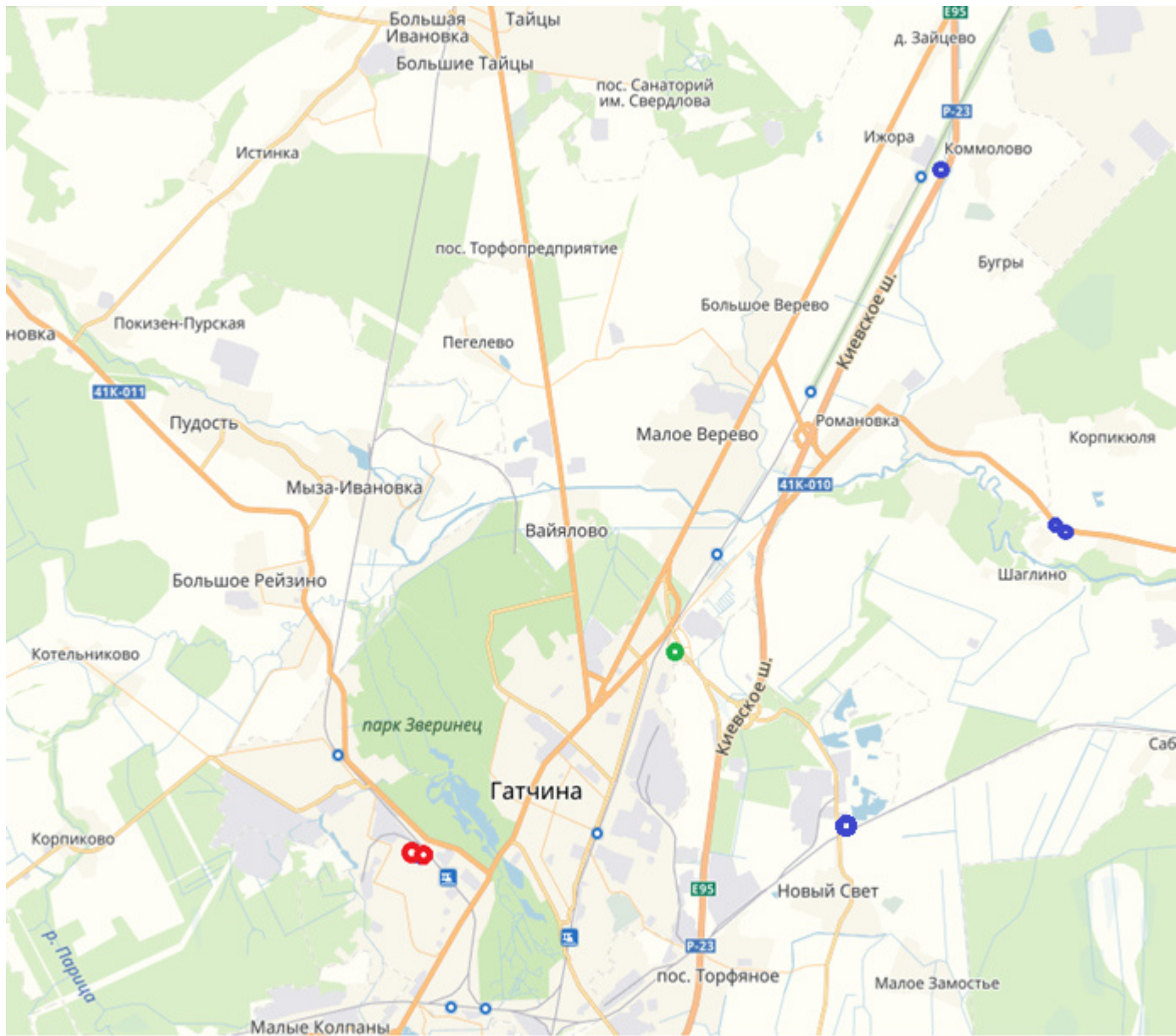





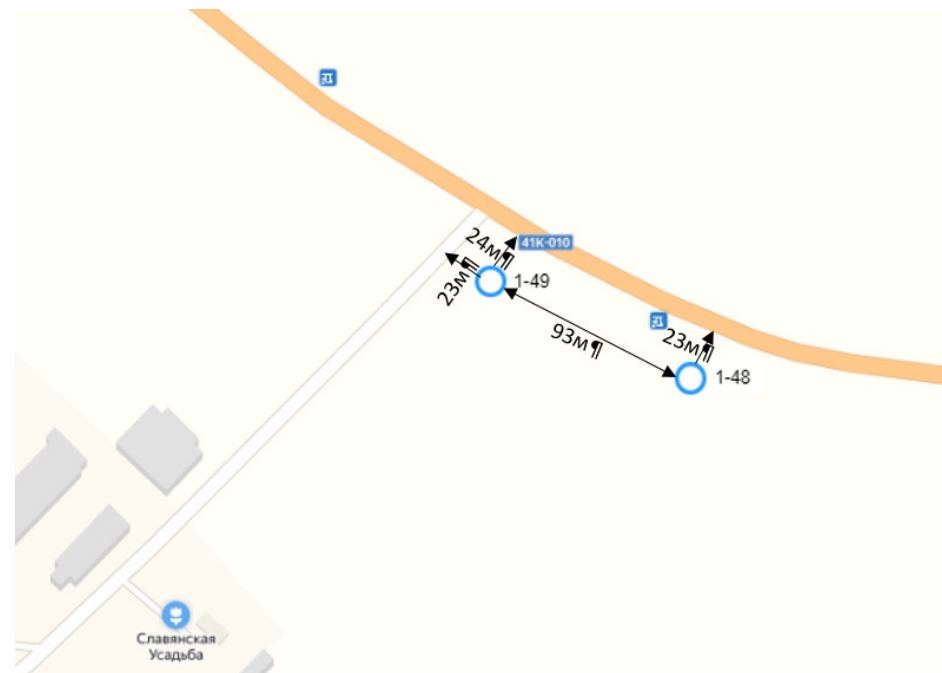
Таблица условных обозначений применяемых в картографических материалах	
	Щит (билборд)
	Сити-формат (сити-лайт)
	Щит (билборд) пятисторонний

Гатчинский район, д. Веккелево, автодорога 41К-010 (Красное Село – Гатчина – Павловск), 12-й км

1-48

СИТУАЦИОННЫЙ ПЛАН

Трасса 41К-010 (Красное Село – Гатчина – Павловск), 12-й км



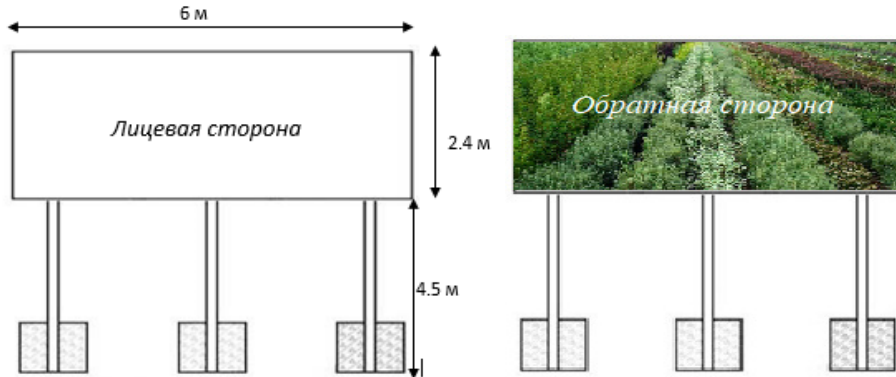
Рекламная конструкция соответствует ГОСТ Р 52044-2003. Наружная реклама на автомобильных дорогах и территориях городских и сельских поселений. Общие технические требования к средствам наружной рекламы. Правила размещения (с Изменениями №1,2).

**На данном участке автодороги дорожные знаки и другие рекламные конструкции отсутствуют.*

Гатчинский район, д. Веккелево, автодорога 41К-010 (Красное Село – Гатчина – Павловск), 12-й км

1-48

ФОТОМАТЕРИАЛЫ



Краткое описание

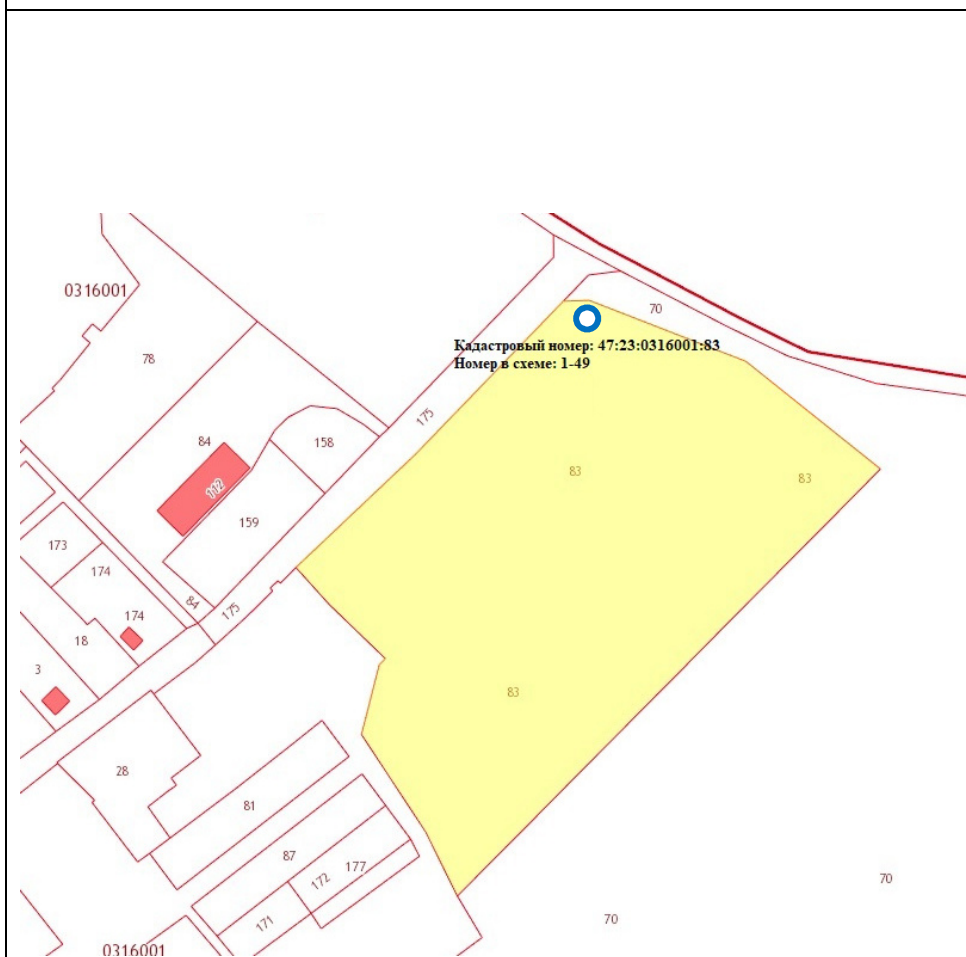
Щит (билборд) размером 2,4 м х 6,0 м, площадью информационного поля 14,4 кв.м. Изготовлен из металлического каркаса, имеет металлическую поверхность. Выполнен в одностороннем варианте, обратная сторона имеет декоративное оформление.



Гатчинский район, д. Веккелево, автодорога 41К-010 (Красное Село – Гатчина – Павловск), 12-й км

1-49

СИТУАЦИОННЫЙ ПЛАН



Трасса 41К-010 (Красное Село – Гатчина – Павловск), 12-й км



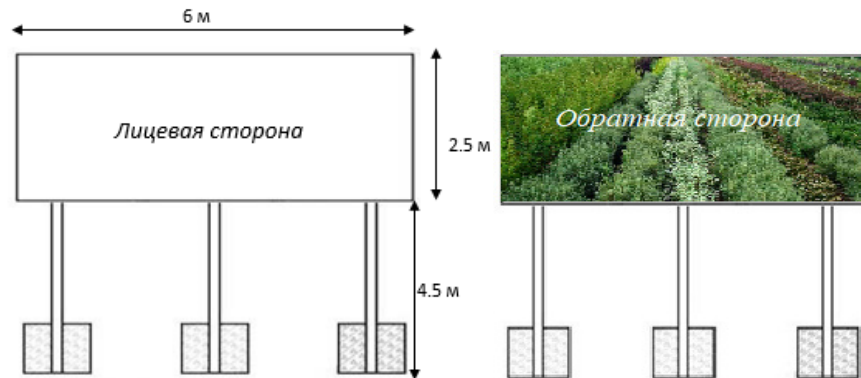
Рекламная конструкция соответствует ГОСТ Р 52044-2003. Наружная реклама на автомобильных дорогах и территориях городских и сельских поселений. Общие технические требования к средствам наружной рекламы. Правила размещения (с Изменениями №1,2).

**На данном участке автодороги дорожные знаки и другие рекламные конструкции отсутствуют.*

Гатчинский район, д. Веккелево, автодорога 41К-010 (Красное Село – Гатчина – Павловск), 12-й км

1-49

ФОТОМАТЕРИАЛЫ



Краткое описание

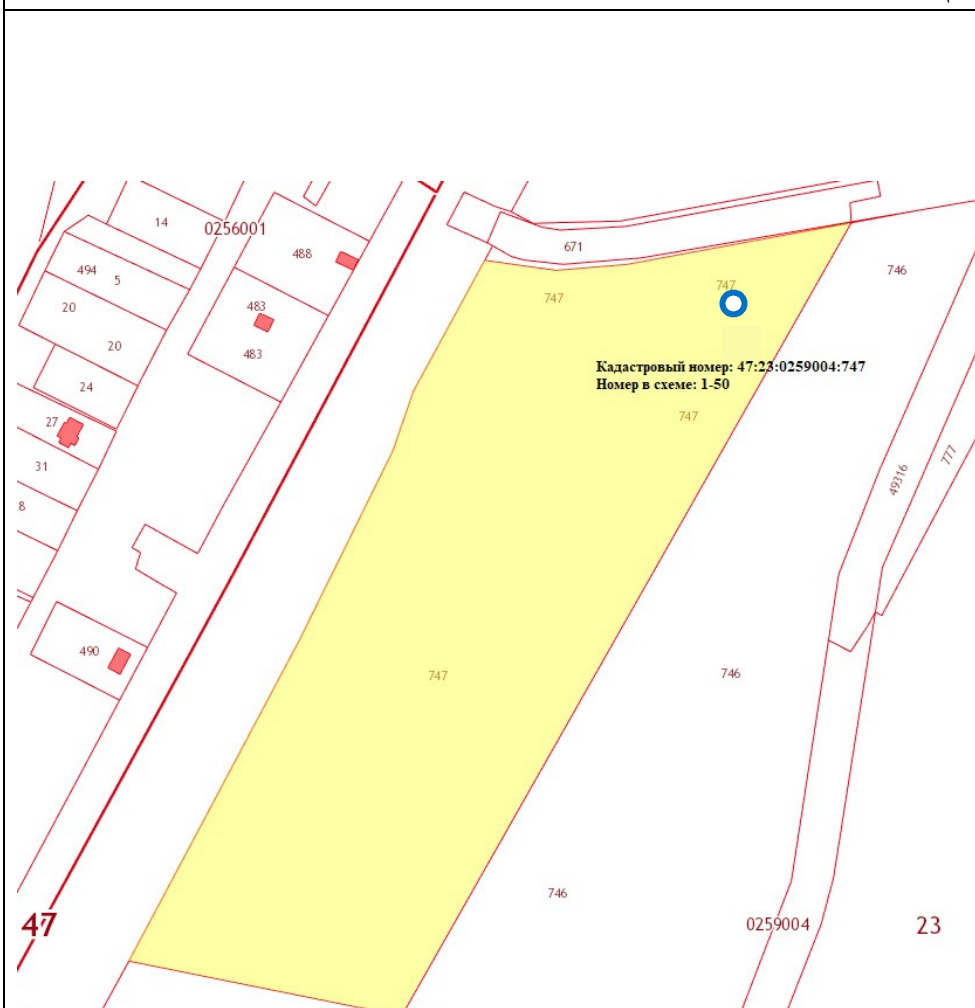
Щит (билборд) размером 2,5 м х 6,0 м, площадью информационного поля 15,0 кв.м. Изготовлен из металлического каркаса, имеет металлическую поверхность. Выполнен в одностороннем варианте, обратная сторона имеет декоративное оформление.



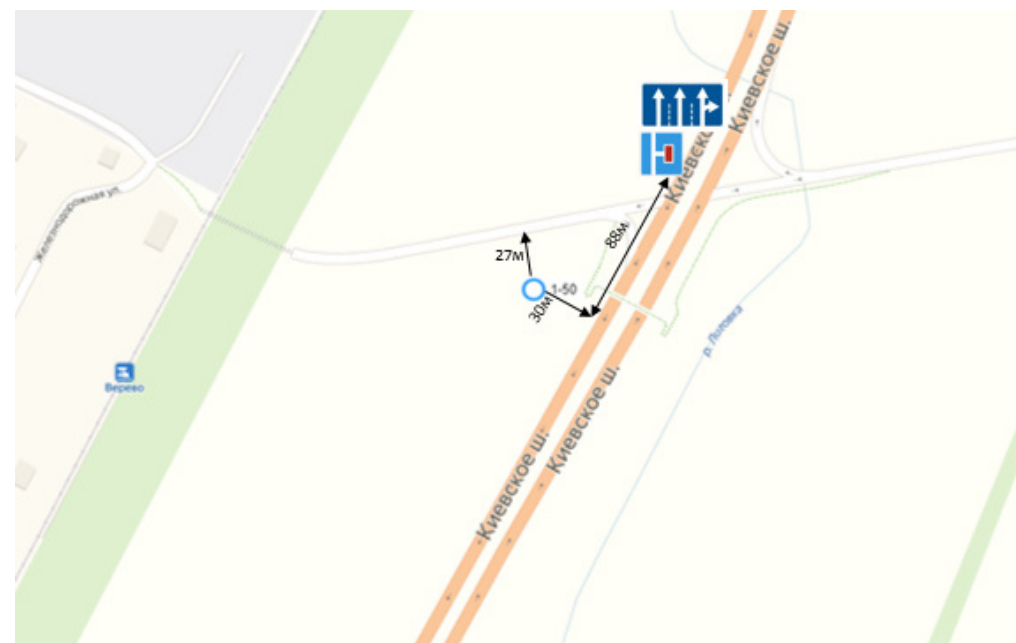
Гатчинский район, автомобильная дорога общего пользования федерального значения Р-23 Санкт-Петербург – Псков – Пустошка – Невель – граница с Республикой Белоруссия км 34+550, справа (новый участок на обходе г. Гатчины)

1-50

СИТУАЦИОННЫЙ ПЛАН



Гатчинский район, Автомобильная дорога общего пользования федерального значения Р-23 Санкт-Петербург – Псков – Пустошка – Невель – граница с Республикой Белоруссия км 34+700, справа (новый участок на обходе г. Гатчины)



Рекламная конструкция соответствует ГОСТ 33027-2014 Дороги автомобильные общего пользования. Требования к размещению средств наружной рекламы.

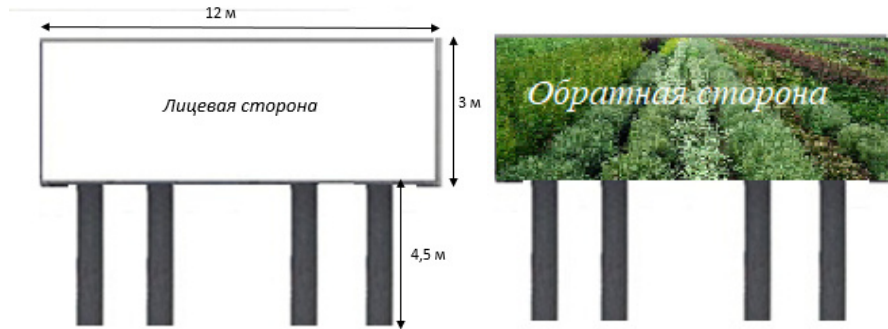
*Земельный участок находится на территории, неподведомственной ФКУ УПРДОР «Северо-Запад», согласование с ФКУ УПРДОР «Северо-Запад» не требуется.

**На данном участке автодороги другие рекламные конструкции отсутствуют.

Гатчинский район, автомобильная дорога общего пользования федерального значения Р-23 Санкт-Петербург – Псков – Пустошка – Невель – граница с Республикой Белоруссия км 34+550, справа (новый участок на обходе г. Гатчины)

1-50

ФОТОМАТЕРИАЛЫ



Краткое описание

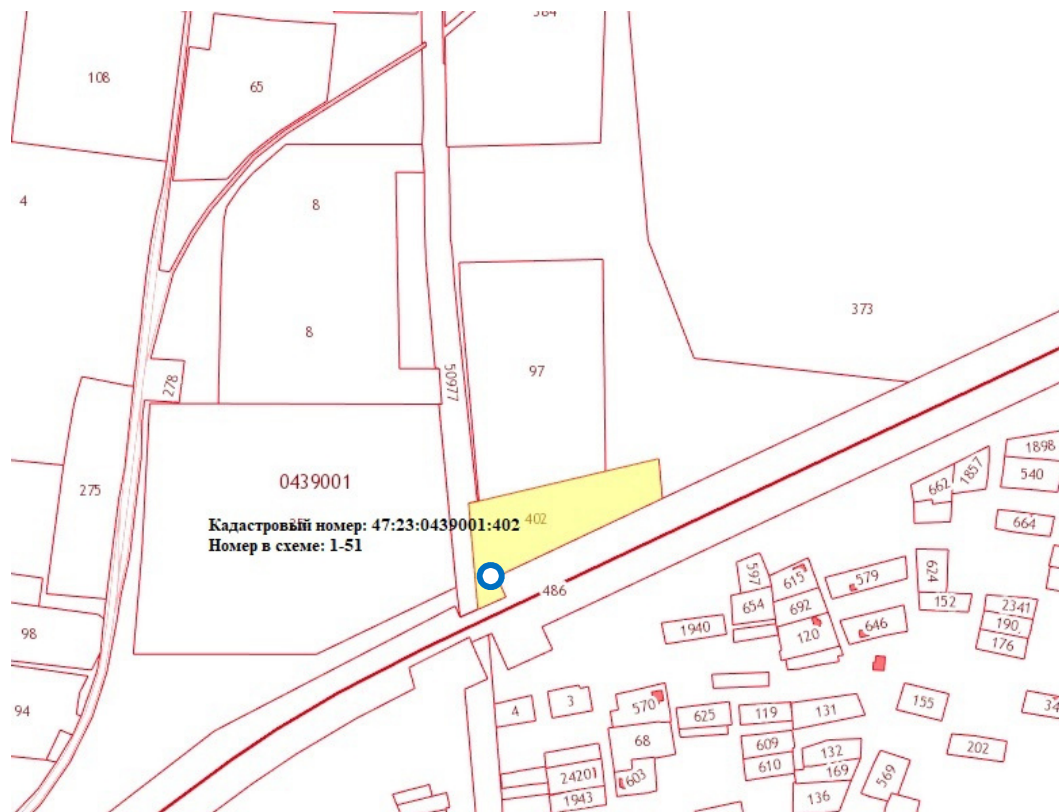
Щит (билборд) размером 3,0 м х 12,0 м, площадью информационного поля 36,0 кв.м. Изготовлен из металлического каркаса, имеет металлическую поверхность. Выполнен в одностороннем варианте, обратная сторона имеет декоративное оформление.



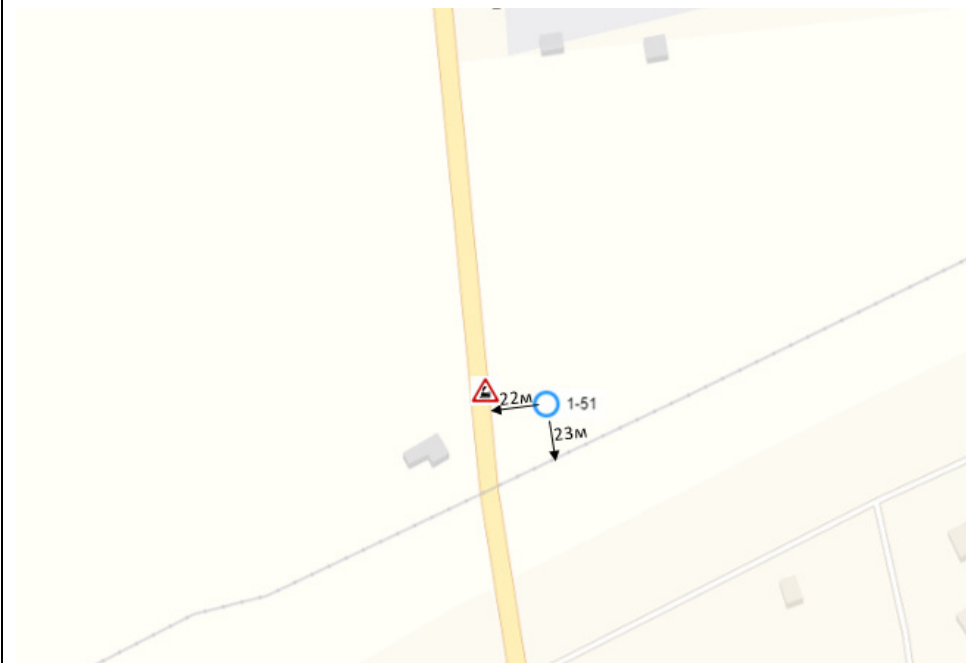
Гатчинский район, пос. Новый Свет, автодорога 41К-223 (Ивановка-Замостье-Пижма), АОЗТ "Новый Свет"

1-51

СИТУАЦИОННЫЙ ПЛАН



Гатчинский район, автодорога 41К-223, АОЗТ "Новый Свет"



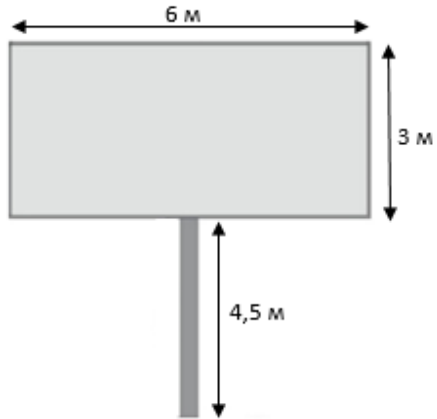
Рекламная конструкция соответствует ГОСТ Р 52044-2003. Наружная реклама на автомобильных дорогах и территориях городских и сельских поселений. Общие технические требования к средствам наружной рекламы. Правила размещения (с Изменениями №1,2).

**На данном участке автодороги другие рекламные конструкции отсутствуют.*

Гатчинский район, пос. Новый Свет, автодорога 41К-223 (Ивановка-Замостье-Пижма), АОЗТ "Новый Свет"

1-51

ФОТОМАТЕРИАЛЫ



Краткое описание

Щит (билборд) размером 3,0 м х 6,0 м, площадью информационного поля 36,0 кв.м. Изготовлен из металлического каркаса, имеет металлическую поверхность. Выполнен в двухстороннем варианте.



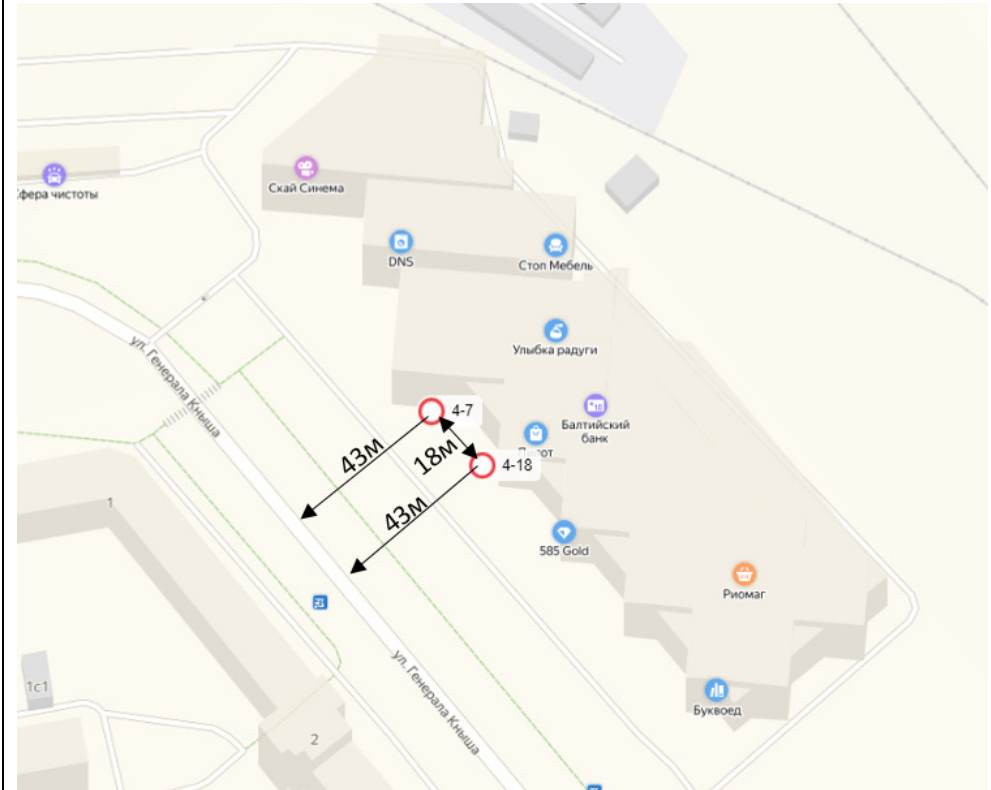
г. Гатчина, ул. Генерала Кныша, д. 2а

4 – 7

СИТУАЦИОННЫЙ ПЛАН



г. Гатчина, ул. Генерала Кныша, д. 2а



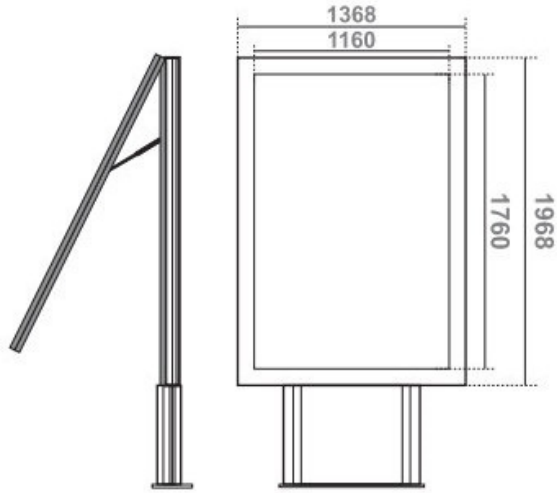
Рекламная конструкция соответствует ГОСТ Р 52044-2003. Наружная реклама на автомобильных дорогах и территориях городских и сельских поселений. Общие технические требования к средствам наружной рекламы. Правила размещения (с Изменениями №1,2).

**На данном участке автодороги дорожные знаки и другие рекламные конструкции отсутствуют.*

г. Гатчина, ул. Генерала Кныша, д. 2а

4 – 7

ФОТОМАТЕРИАЛЫ



Краткое описание

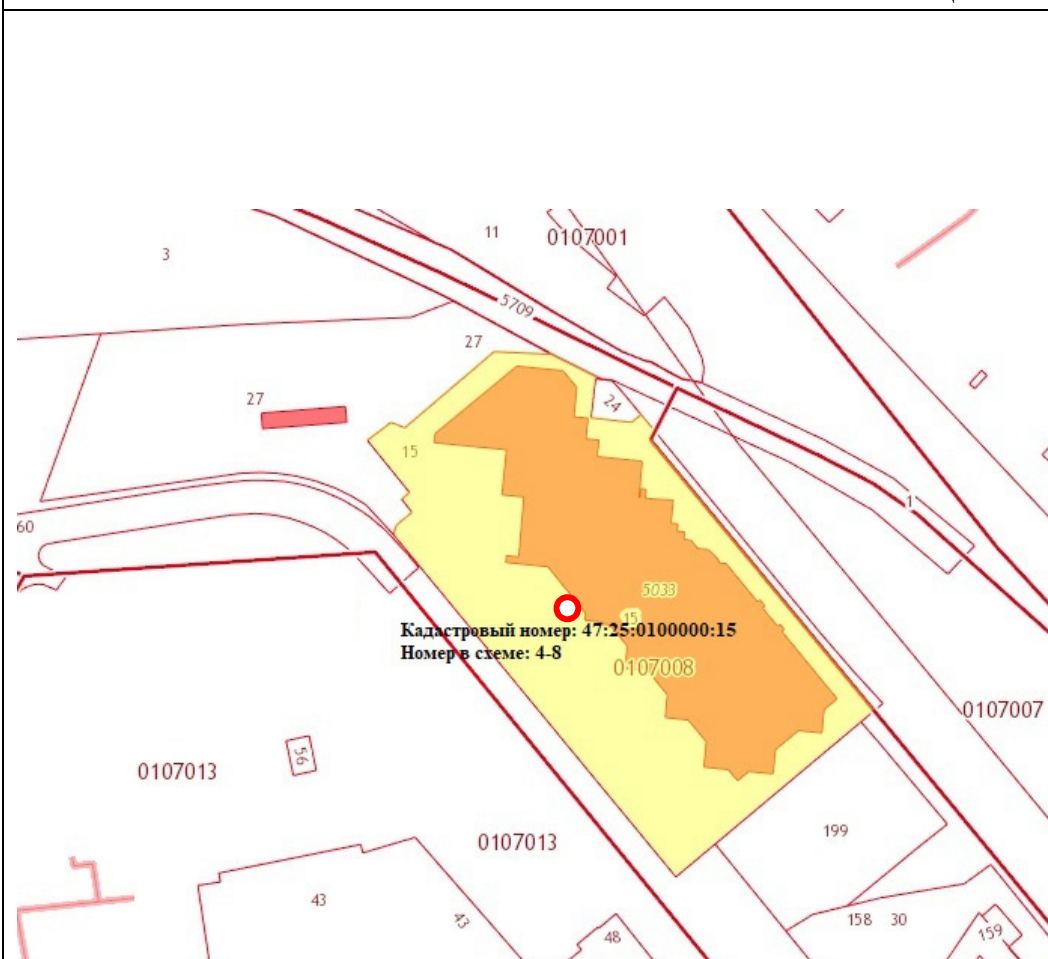
Сити-формат (сити-лайт) выполнен в двухстороннем варианте. Общая площадь информационного поля рекламной конструкции составляет 4,08 кв.м.



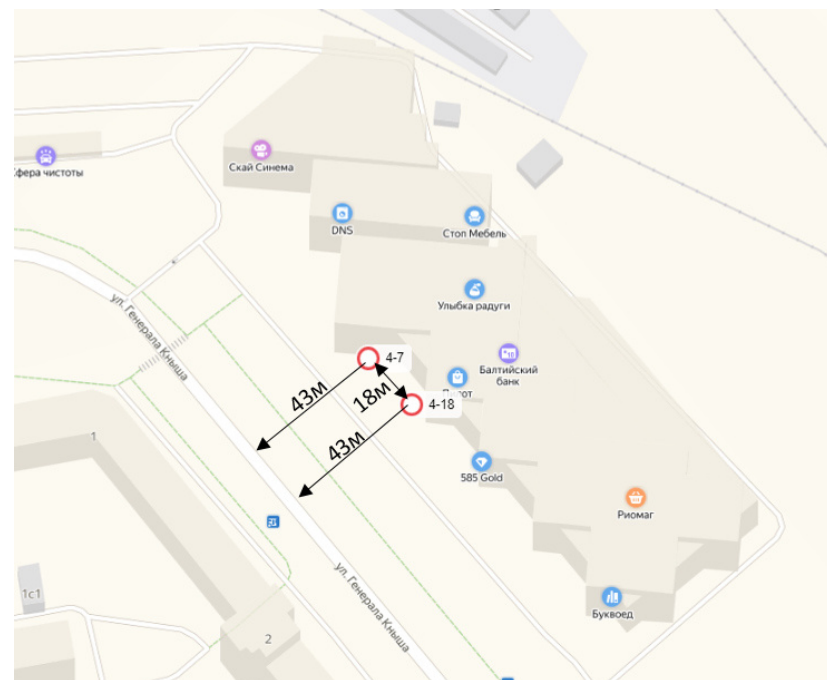
г. Гатчина, ул. Генерала Кныша, д. 2а

4 – 8

СИТУАЦИОННЫЙ ПЛАН



г. Гатчина, ул. Генерала Кныша, д. 2а



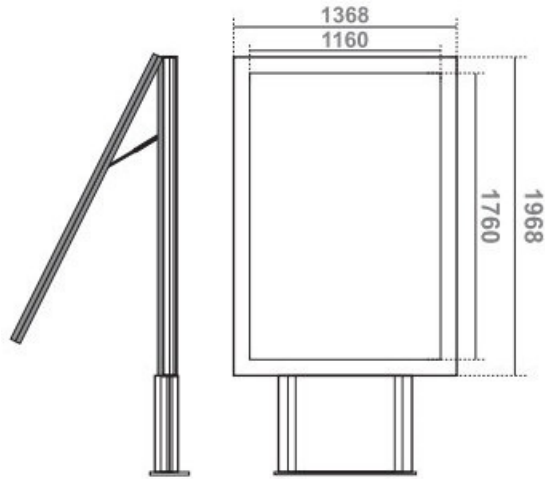
Рекламная конструкция соответствует ГОСТ Р 52044-2003. Наружная реклама на автомобильных дорогах и территориях городских и сельских поселений. Общие технические требования к средствам наружной рекламы. Правила размещения (с Изменениями №1,2).

**На данном участке автодороги дорожные знаки и другие рекламные конструкции отсутствуют.*

г. Гатчина, ул. Генерала Кныша, д. 2а

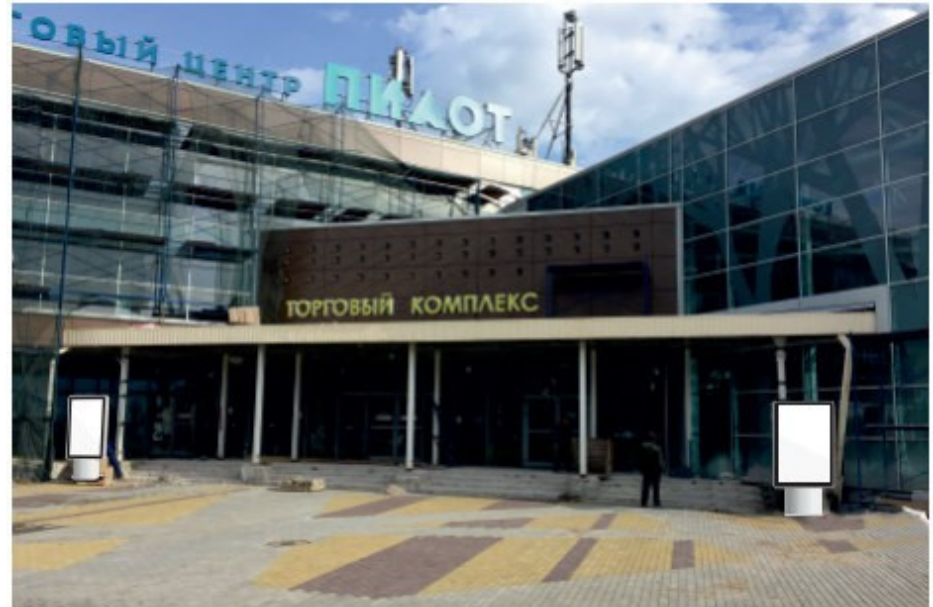
4 – 8

ФОТОМАТЕРИАЛЫ



Краткое описание

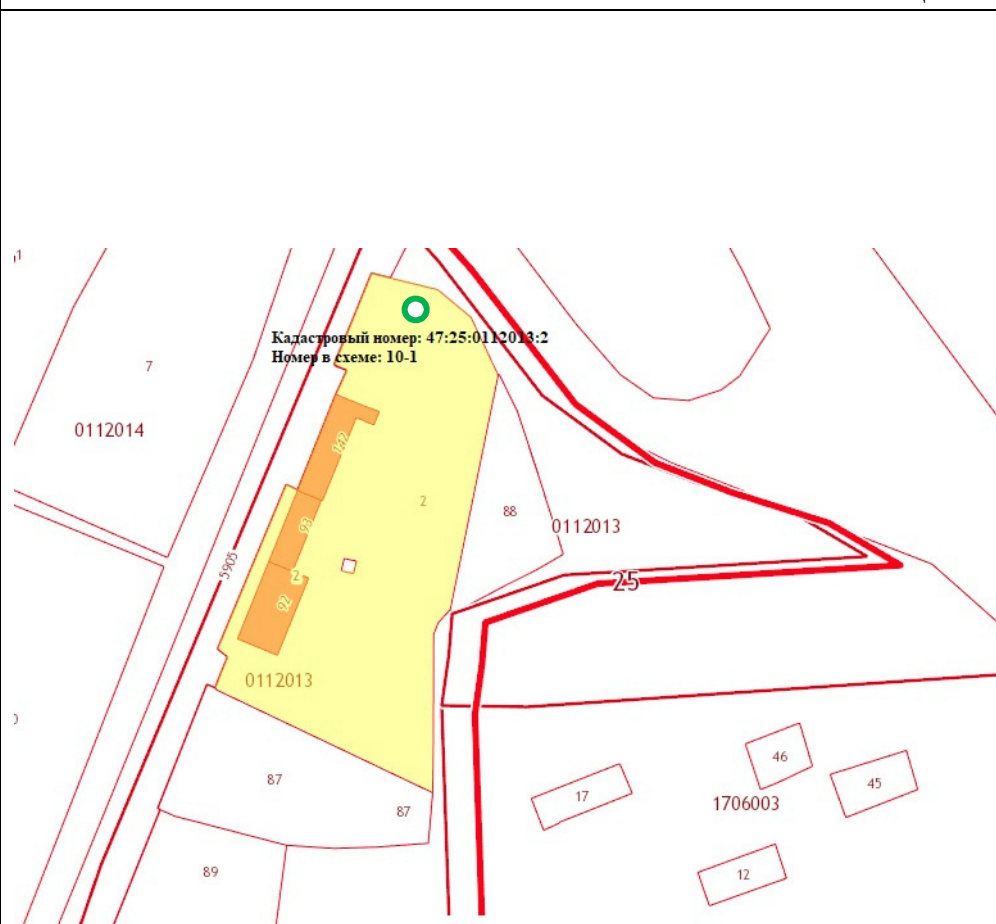
Сити-формат (сити-лайт) выполнен в двухстороннем варианте. Общая площадь информационного поля рекламной конструкции составляет 4,08 кв.м.



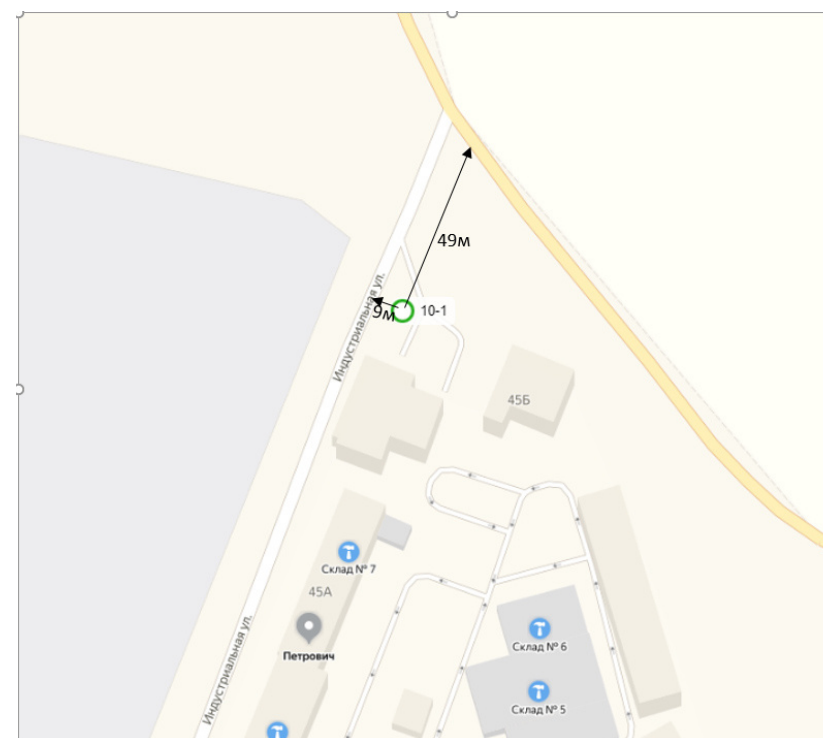
г. Гатчина, ул. Индустриальная, д. 45

10 – 1

СИТУАЦИОННЫЙ ПЛАН



г. Гатчина, ул. Индустриальная, д. 45



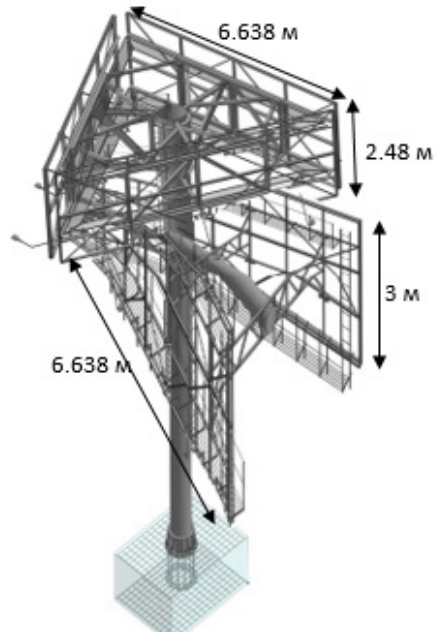
Рекламная конструкция соответствует ГОСТ Р 52044-2003. Наружная реклама на автомобильных дорогах и территориях городских и сельских поселений. Общие технические требования к средствам наружной рекламы. Правила размещения (с Изменениями №1,2).

**На данном участке автодороги дорожные знаки и другие рекламные конструкции отсутствуют.*

г. Гатчина, ул. Индустриальная, д. 45

10 – 1

ФОТОМАТЕРИАЛЫ



Краткое описание

Щит (билборд) пятисторонний состоит из фундамента, каркаса, опоры и информационных полей в количестве 5 штук. Площадь информационных полей щита составляет 89,22 кв. м.

