

**Приложение 2**

УТВЕРЖДЕН  
постановлением главы  
администрации  
муниципального  
образования

\_\_\_\_\_  
(наименование муниципального  
образования Ленинградской  
области) от "\_\_\_" \_\_\_\_\_ 20\_\_ г.  
N \_\_\_\_\_

**Перечень адресов установки и эксплуатации рекламных  
конструкций**  
на территории муниципального образования  
«Гатчинский муниципальный район» Ленинградской области

Согласовано \_\_\_\_\_  
(инициалы, фамилия руководителя  
уполномоченного органа)

\_\_\_\_\_  
(подпись)

"\_\_\_" \_\_\_\_\_ 20\_\_ г.

Гатчина  
2020

# **1. Требования к установке и эксплуатации рекламных конструкций на территории Гатчинского муниципального района**

## **1.1. Общие требования**

1.1.1. Рекламные конструкции, установленные на территории Гатчинского муниципального района, должны соответствовать внешнему архитектурному облику сложившейся застройки территории;

1.1.2. Рекламные конструкции, установленные на территории Гатчинского муниципального района, не должны ухудшать визуальный, архитектурный, ландшафтный облик территории;

1.1.3. Рекламные конструкции должны быть спроектированы, изготовлены и установлены в соответствии со строительными нормами и правилами, техническими регламентами и другими нормативными правовыми актами, содержащими требования к конструкциям соответствующего типа, соответствовать требованиям санитарных норм и правил (в том числе требованиям к освещенности, электромагнитному излучению и пр.).

Проектная документация должна быть выполнена в соответствии с действующими государственными стандартами и другими нормативными актами;

1.1.4. Материалы, используемые при изготовлении всех типов рекламных конструкций, должны отвечать требованиям, установленным законодательством Российской Федерации. Устройство рекламной конструкции должно соответствовать техническим нормам и требованиям к устройствам соответствующего типа, должно быть безопасно спроектировано, изготовлено и установлено в соответствии с действующим законодательством;

1.1.5. Монтажно-строительные и электромонтажные работы по установке и эксплуатации рекламных конструкций выполняются в соответствии с проектной документацией организациями, имеющими соответствующие разрешения на проведение этих работ;

1.1.6. Не допускается снижение прочности, устойчивости и надёжности зданий и сооружений, на которых размещаются рекламные конструкции, или их повреждения;

1.1.7. Рекламные конструкции не должны создавать помех для выполнения работ по эксплуатации и ремонту зданий и сооружений;

1.1.8. Не допускается установка и эксплуатация рекламных конструкций без размещения на них рекламного или информационного сообщения / изображения, за исключением времени проведения работ по смене изображения, но не более 3 часов;

1.1.9. Установка и эксплуатация рекламных конструкций или рекламных сообщений / изображений на знаке дорожного движения, его опоре или любом ином приспособлении, предназначенном для регулирования дорожного движения, не допускается;

1.1.10. Не допускается размещение рекламных конструкций на ограждениях, заборах, балконах;

1.1.11. Эксплуатация рекламных конструкций на территориях общего пользования должна обеспечивать свободный проход пешеходов, возможность уборки улиц и тротуаров. Запрещается установка рекламных конструкций на территориях, используемых для цветочного оформления города, а также на тротуарах, если после их установки ширина прохода для пешеходов, а также для осуществления механизированной уборки составит менее 2 метров;

1.1.12. Конструктивные элементы жесткости и крепления (болтовые соединения, элементы опор, технологические косынки и т.п.) рекламных конструкций должны быть закрыты декоративными элементами;

1.1.13. Щитовые установки не должны иметь видимых элементов соединения различных частей конструкций (торцевые поверхности конструкций, крепление осветительной арматуры, соединения с основанием);

1.1.14. Рекламные конструкции должны устанавливаться упорядоченно относительно других рекламных конструкций на здании, в едином стилистическом ключе, основанном на концепции и креативной идее, в соответствии с существующими технологиями и с учётом индивидуальных особенностей конкретного здания;

1.1.15. Рекламные конструкции должны устанавливаться с сохранением целостности облицовки, исторических и иных частей фасадов, в гармонии с цветовым оформлением фасада, с сохранением стилистики фасада, пропорционально размеру фасада, с применением современных, качественных и стойких материалов, с высокохудожественным вкусом;

1.1.16. Рекламные конструкции не должны перекрывать собой таблички с нумерацией домов и другие адресные знаки;

1.1.17. Рекламные конструкции, размещаемые на территории Гатчинского муниципального района, не должны нарушать требований законодательства Российской Федерации об объектах культурного наследия народов Российской Федерации, их охране и использовании;

1.1.18. Установка и эксплуатация рекламных конструкций на территории Гатчинского муниципального района, в отношении которой в установленном порядке утверждена схема размещения рекламных конструкций, допускается исключительно в соответствии с указанной схемой размещения.

## **1.2. Требования к содержанию и техническому обслуживанию / внешнему виду рекламных конструкций.**

1.2.1. Рекламные конструкции должны эксплуатироваться в соответствии с требованиями технической документации на соответствующие конструкции;

1.2.2. Требования к внешнему виду рекламных конструкций устанавливают единые и обязательные требования в сфере внешнего вида и определяют порядок их содержания в надлежащем состоянии.

Надлежащее состояние внешнего вида рекламных конструкций подразумевает: целостность рекламных конструкций; отсутствие механических повреждений; отсутствие порывов рекламных полотен; наличие покрашенного каркаса;

отсутствие ржавчины и грязи на всех частях и элементах рекламных конструкций;  
отсутствие на всех частях и элементах рекламных конструкций наклеенных объявлений, посторонних надписей, изображений и других информационных сообщений;  
подсвет рекламных конструкций в темное время суток в соответствии с графиком работы уличного освещения;  
Собственник или иной законный владелец рекламной конструкции обязан очищать от загрязнения принадлежащие ему рекламные конструкции по мере необходимости, но не реже:

двух раз в неделю - рекламные конструкции на остановочных павильонах;  
двух раз в месяц - другие конструкции малого формата (указатели с рекламными модулями, рекламные конструкции на киосках розничной торговли, сити-форматы, тумбы);  
одного раза в два месяца - конструкции среднего формата (сити-борды);  
двух раз в год (в марте - апреле и августе - сентябре) - для прочих рекламных конструкций;

1.2.3. Устранение повреждений рекламных изображений на рекламных конструкциях осуществляется их владельцами незамедлительно после выявления указанных фактов и (или) по предписаниям администрации Гатчинского муниципального района.

В случае необходимости приведения конструкций в надлежащий вид его владельцы обязаны выполнить помывку и покраску конструкции;

1.2.4. Обеспечение надлежащего состояния внешнего вида конструкций.

Приведение рекламных конструкций в надлежащий вид осуществляется владельцами конструкций по мере необходимости, а в случае экстремальных погодных явлений (ураган, ливневый дождь, снегопад и т.п.) режим работ по устранению последствий неблагоприятных погодных явлений устанавливается в соответствии с указаниями администрации Гатчинского муниципального района.

## **2. Типы и виды рекламных конструкций, размещаемых на территории Гатчинского муниципального района, и особенные требования к их размещению**

2.1. На территории муниципального образования «Гатчинский муниципальный район» Ленинградской области допускаются к установке и эксплуатации рекламные конструкции следующих типов:

<p align="center"><b>Наименование и характеристики рекламных конструкций</b></p>	<p align="center"><b>Графическое изображение рекламных конструкций</b></p>
<p align="center"><b><i>1. Рекламные конструкции на объектах благоустройства городской инфраструктуры:</i></b></p>	
<p>1.1. <b><i>Рекламные конструкции на киосках розничной торговли</i></b> - рекламные конструкции малого формата, монтируемые на конструктивных элементах киосков розничной торговли и не являющиеся его конструктивными частями. Площадь информационного поля рекламной конструкции на киоске розничной торговли определяется общей площадью используемых сторон. Рекламные конструкции на киосках розничной торговли должны быть с внутренним подсветом, оборудованы системой аварийного отключения от сети электропитания и соответствовать требованиям пожарной безопасности;</p>	
<p>1.2. <b><i>Остановочный павильон с рекламными поверхностями</i></b> – остановочные павильоны с рекламными конструкциями малого формата, монтируемые на конструктивных элементах павильонов ожидания общественного транспорта. Размер одной стороны информационного поля рекламной конструкции на остановочном павильоне составляет не более 1,2 x 1,8 м. Площадь информационного поля рекламной конструкции на остановочном павильоне определяется общей площадью двух его сторон. Фундаменты рекламных конструкций на остановочных павильонах не должны выступать над уровнем покрытия тротуара. Рекламные конструкции на остановочных павильонах должны быть с внутренним подсветом, оборудованы системой аварийного отключения от сети электропитания и соответствовать требованиям пожарной безопасности;</p>	

## 2. Отдельностоящие рекламные конструкции (размещаемые на земельных участках):

2.1. **Сити-форматы (сити-лайты)** - двухсторонние рекламные конструкции малого формата с двумя информационными полями, располагаемые на тротуарах или на прилегающих к тротуарам газонах. Размер информационного поля рекламной конструкции сити-формата составляет от 1 x 1,5 м до 2,5 x 3,5 м. Площадь информационного поля рекламной конструкции сити-формата определяется общей площадью двух его сторон. Фундаменты рекламных конструкций сити-формата не должны выступать над уровнем дорожного покрытия;



2.2. **Афишные стенды** - рекламные конструкции малого формата с одним или двумя информационными полями, располагаемые на тротуарах или на прилегающих к тротуарам газонах. Размер одной стороны информационного поля афишного стенда составляет 1,8 x 1,75 м. Площадь информационного поля афишного стенда определяется общей площадью его сторон. Фундамент афишного стенда допускается в двух вариантах: заглубляемый, не выступающий над уровнем земли, и незаглубляемый. В случае использования незаглубляемого фундамента он в обязательном порядке облицовывается декоративным материалом по специальной форме, соответствующей дизайну афишного стенда. Афишные стенды не имеют подсветки.

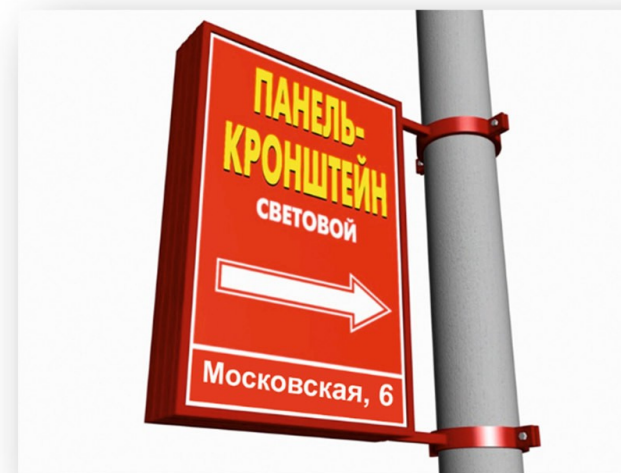
Афишные стенды предназначены для размещения рекламы и информации исключительно о репертуарах театров, кинотеатров, спортивных и иных массовых мероприятиях, событиях общественного, культурно-развлекательного, спортивно-оздоровительного характера. Рекламные материалы, размещаемые на афишных стендах, могут содержать информацию о спонсорах соответствующих мероприятий;



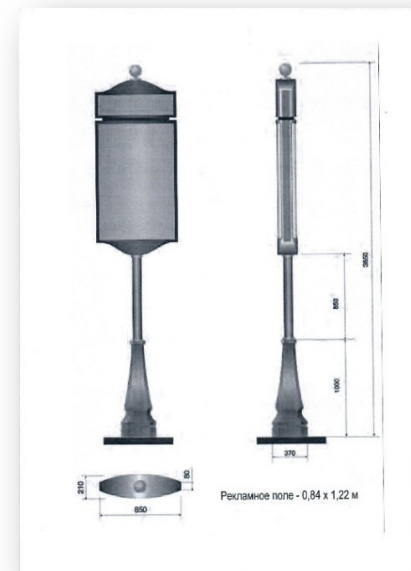
2.3. **Рекламные указатели (консоли двойные)** – отдельно стоящие рекламные конструкции малого формата, чаще всего на одной опоре которых одновременно размещается указатель наименования улицы или направления движения и рекламный модуль. Рекламный модуль на указателе может иметь внутренний подсвет и исполняться в двустороннем варианте. Максимальный размер рекламного модуля не должен превышать 1,2х1,8 м. Площадь информационного поля указателя с рекламным модулем определяется общей площадью двух сторон его рекламного модуля. Указатели с рекламными модулями должны быть оборудованы системой аварийного отключения от сети электропитания и соответствовать требованиям пожарной безопасности;



2.4. **Кронштейны (консоли) на опорах** - двусторонние консольные плоскостные рекламные конструкции малого формата с двумя информационными полями, присоединяемые к опорам уличного освещения. Кронштейны на опорах должны быть выполнены в двусторонней конструкции с внутренней подсветкой. Размер одной стороны информационного поля кронштейна составляет не более 1,2 х 1,8 м. Площадь информационного поля кронштейна определяется общей площадью двух его сторон. В целях безопасности в эксплуатации кронштейны должны быть установлены на высоте не менее 4,5м. и установлены в противоположную от проезжей части сторону. Кронштейны на опорах должны быть оборудованы системой аварийного отключения от сети электропитания и соответствовать требованиям пожарной безопасности;



2.5. **Линзы** – двусторонние рекламные конструкции с подсветом формата 0,8 x 1,2 м. Высота не должна превышать 4 м. Обычно используются в исторических частях города. Линзы не должны мешать проходу пешеходов и уборочной технике;



2.6. **Тумбы** - рекламные конструкции малого формата с внутренним подсветом, имеющие три или четыре внешние поверхности с информационными полями размером не более 1,4 x 3 м для размещения рекламы. При установке тумб общая высота конструкции не должна превышать 4,7 м.

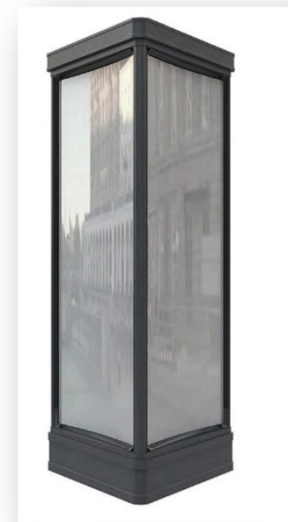
Площадь информационного поля рекламной конструкции тумб определяется общей площадью трех их сторон. Фундаменты тумб не должны выступать над уровнем земли. Тумбы должны быть оборудованы системой аварийного отключения от сети электропитания и соответствовать требованиям пожарной безопасности;





2.7. **Пиллары** - отдельно стоящие рекламные конструкции малого формата с внутренним подсветом, имеющие форму треугольной призмы, на каждой вертикальной грани которой расположены информационные поля обычно размером 1,4 м x 3,0 м.

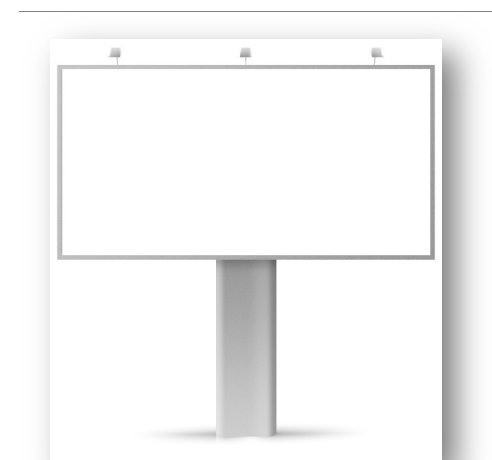
Площадь информационного поля пилларов определяется общей площадью двух (для двухсторонних пилларов) или трех (для трехсторонних пилларов) эксплуатируемых сторон. Пиллары должны быть оборудованы системой аварийного отключения от сети электропитания и соответствовать требованиям пожарной безопасности;



2.8. **Сити-борды** - рекламные конструкции среднего формата с внутренним подсветом, имеющие одну или две поверхности для размещения рекламы. Состоят из фундамента, каркаса, опоры и информационного поля. Площадь информационного поля сити-борда определяется общей площадью его эксплуатируемых сторон. Размер одной стороны информационного поля сити-борда составляет обычно 3,7 x 2,7 м или 4 x 3 м. Фундамент сити-борда не должен выступать над уровнем земли. Сити-борды должны быть оборудованы системой аварийного отключения от сети электропитания и соответствовать требованиям пожарной безопасности;



2.9. **Щиты (билборды)** - щитовые рекламные конструкции среднего формата, имеющие внешние поверхности, специально предназначенные для размещения рекламы. Щиты состоят из фундамента, каркаса, опоры и информационного поля обычно размером от 2 х 3 м до 6 х 3 м. Площадь информационного поля щита определяется общей площадью его сторон. Количество сторон щита обычно две. Фундамент щита не должен выступать над уровнем земли. В исключительных случаях, когда заглубление фундамента невозможно, допускается размещение с частичным заглублением фундамента на 0,1-0,2 м при наличии бортового камня или дорожных ограждений. При этом они должны быть декоративно оформлены по согласованию с комитетом градостроительства и архитектуры. Щиты, выполненные в одностороннем варианте, должны иметь декоративно оформленную обратную сторону;



2.10. **Суперборды и суперсайты** - щитовые рекламные конструкции большого формата, имеющие внешние поверхности, специально предназначенные для размещения рекламы. Суперборды и суперсайты состоят из фундамента, каркаса, опоры и информационного поля. Суперборды и суперсайты должны иметь внутренний или внешний подсвет. Размер одной стороны информационного поля суперборда составляет не более чем 4 м х 12 м. Размер одной стороны информационного поля суперсайта составляет не более чем 5 м х 15 м. Площадь информационного поля суперборда и суперсайта определяется общей площадью их сторон. Количество сторон у супербордов и суперсайтов не может быть более трех. Фундамент суперборда и суперсайта не может выступать над уровнем земли. Суперборд и суперсайт, выполненные в одностороннем варианте, должны иметь декоративно оформленную обратную сторону. Суперборды и суперсайты должны быть оборудованы системой аварийного отключения от сети электропитания и соответствовать требованиям пожарной безопасности;

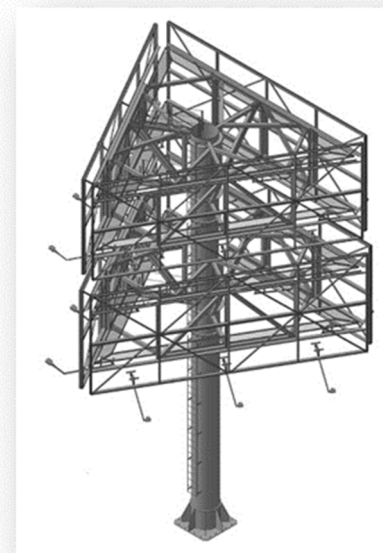


2.11. **Призматроны** - рекламные панно, состоящие из параллельно расположенных трехгранных призм (трехпозиционные). Площадь размерной поверхности призматрона не может превышать размеров 20 x 5 м. Смена изображения должна производиться не чаще одного раза в 10 секунд, продолжительность смены изображения должна составлять не менее 2 секунд.

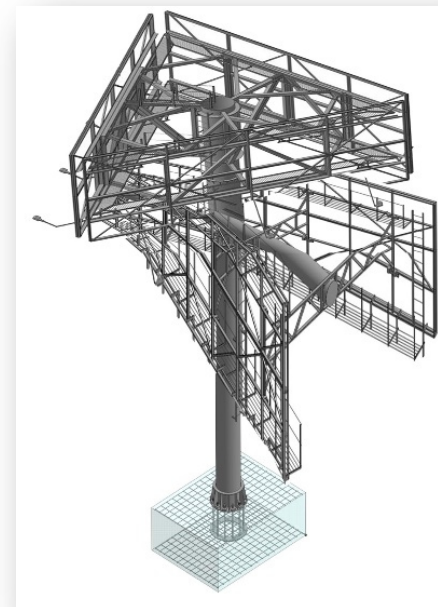
Призматроны должны быть оборудованы внешним подсветом, системой аварийного отключения от сети электропитания и соответствовать требованиям пожарной безопасности;



2.12. **Билборд (щит) шестисторонний** - щитовые рекламные конструкции среднего формата, имеющие внешние поверхности, специально предназначенные для размещения рекламы. Щиты состоят из фундамента, каркаса, опоры и информационных полей в количестве 6 штук. Площадь информационных полей щита определяется общей площадью его сторон. Обычно используются вблизи торговых центров;



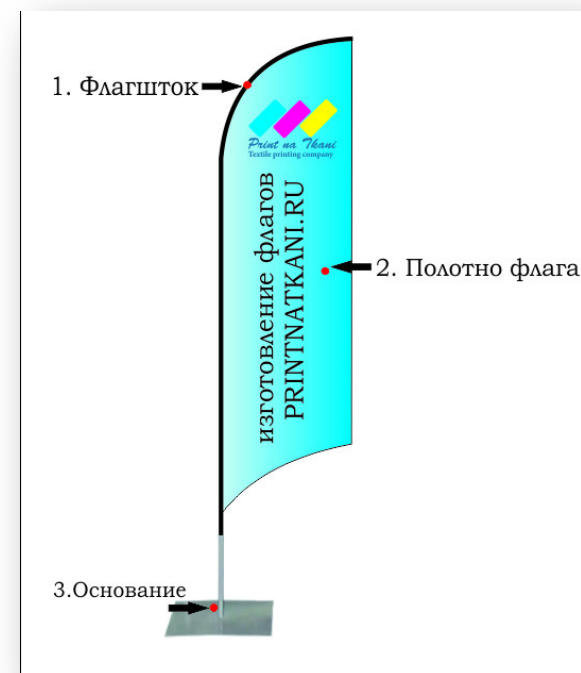
2.13. **Щит (билборд) пятисторонний** - щитовые рекламные конструкции среднего формата, имеющие внешние поверхности, специально предназначенные для размещения рекламы. Щиты состоят из фундамента, каркаса, опоры и информационных полей в количестве 5 штук. Площадь информационных полей щита определяется общей площадью его сторон. Обычно используются вблизи торговых центров, гипермаркетов или строительных магазинов;



2.14. **Пилоны (стелы)** - отдельно стоящие, высокие, вытянутые в вертикальной плоскости рекламные конструкции с внутренней подвеской, одним или двумя рекламными полями, устанавливаемые в непосредственной близости к объекту рекламы;



2.15. **Флагштоки** – отдельно стоящие рекламные конструкции, состоящие из фундамента, опорной рамы, вертикальных стоек и мягких полотнищ, предназначенных для размещения на них рекламы, оснащенные устройствами для поднятия и регулировки высоты флага. Площадь информационного поля флагштока определяется площадью всех сторон отдельных флагов в его составе;



2.16. **Светодиодные экраны (дисплеи)** – рекламные конструкции, состоящие из фундамента, каркаса и одного информационного поля площадью не более 60 кв. м., представляющего собой плоскость для трансляции информации.



### 3. Рекламные конструкции, присоединяемые к объектам недвижимости (зданиям, строениям, сооружениям):

3.1. **Крышные рекламные конструкции в виде отдельных букв и логотипов (далее - крышные рекламные конструкции)** - рекламные конструкции, размещаемые полностью или частично выше уровня карниза здания или на крыше, выполненные по индивидуальному проекту, состоящие из следующих элементов:

информационное поле (текстовая часть) - буквы, буквенные символы, аббревиатура, цифры;

художественные элементы (логотипы, знаки и др.); элементы крепления (пространственная решетка).

Информационное поле и художественные элементы должны быть оборудованы только внутренней подсветкой.

В крышных рекламных конструкциях не допускается использование технологий смены изображения, в том числе с помощью электронных носителей, подвижных частей, а также технологий организации медиафасадов.

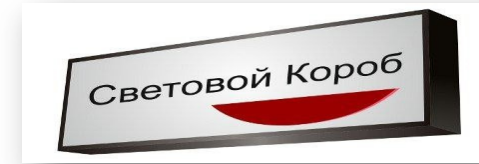
Элементы крепления крышной рекламной конструкции не должны выступать за периметр данной конструкции по бокам и сверху. Расстояние от парапета до нижнего края информационного поля крышной рекламной конструкции не должно превышать 1 м.



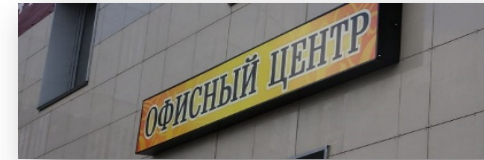
3.2. **Брандмауэры** - панно или рекламные щиты, размещаемые на глухой стене здания или на его внешнем каркасе, когда здание ремонтируется;



3.3. **Световые короба (лайтбоксы)**- объемные конструкции, оснащенные внутренней подсветкой, а также рекламными изображениями, размещаемые на стенах зданий, строений, сооружений, а также на столбах. Световой короб должен быть оборудован системой аварийного отключения от сети электропитания и соответствовать требованиям пожарной безопасности;



3.4. **Короба без подсветки** – представляют из себя те же световые короба, но не имеют внутренней подсветки;



3.5. **Короба со сменной информацией** – обычно световые короба, располагаемые вблизи от входа, в алюминиевом корпусе, предназначенные для быстрой и удобной смены информации (афиши, меню, объявления, расписания);



3.6. **Объемные световые буквы** – представляют из себя световые короба сложной формы в виде букв;



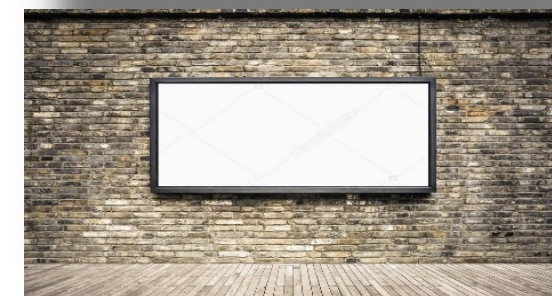
3.7. **Плоские буквы** – плоская фигурная табличка с небольшим бортом, без внутренней подсветки;



3.8. **Бегущие строки** – одноцветные или многоцветные электрические устройства, предназначенные для отображения текстовой и графической информации, расположенные на фасаде здания или в витрине. Корпус табло изготовлен из алюминиевого профиля с полимерным покрытием. Для отображения информации используется светодиодная матрица;

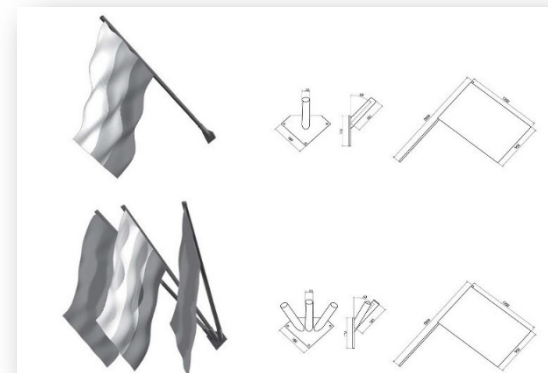


3.9. **Экраны** - это рекламные носители, представляющие собой LED-экраны, в которых в качестве источника света используются светодиоды. LED-видеоэкраны способны отображать видеоролики, изображения, анимации в информационных и рекламных целях. Это система показа быстро сменяющихся изображений, позволяющая отчетливо различать транслируемый видеоряд с расстояния от 5 до 70 метров;





3.10. **Флаговые композиции и навесы** – рекламные конструкции, состоящие из, основания, одного или нескольких флажштоков (стоек) и мягких полотнищ. Флаги могут использовать в качестве основания опоры освещения, здания и сооружения. Площадь информационного поля флага определяется площадью двух сторон его полотнища. Площадь информационного поля навеса определяется размером одной из его сторон.



#### **4. Уникальные (нестандартные) рекламные конструкции, выполненные по индивидуальным проектам:**

**Уникальные (нестандартные) рекламные конструкции**, выполненные по индивидуальным проектам - рекламные конструкции, имеющие формат, отличный от форматов, предусмотренных выше указанными пунктами. К уникальным рекламным конструкциям, выполненным по индивидуальным проектам, относятся объемно-пространственные конструкции - рекламные конструкции, на которых для распространения рекламной информации используется как объем объекта, так и его поверхность (в том числе воздушные шары, аэростаты, объемно-пространственные модели и т.п.). Площадь информационного поля объемно-пространственных конструкций определяется расчетным путем. Размещение объемно - пространственных рекламных конструкций, выполненных по индивидуальным проектам, допускается только на земельных участках.



2.2. Не допускается размещение типов и видов рекламных конструкций, не предусмотренных настоящей схемой.

## ПЕРЕЧЕНЬ

### адресов установки и эксплуатации рекламных конструкций

№ (*)	Место размещения рекламной конструкции				Общая площадь информационного поля рекламной конструкции (кв. м)	Вид рекламной конструкции	Тип рекламной конструкции	Количество сторон	Кадастровый номер земельного участка	Примечания
	Номер рекламной конструкции в альбоме схемы размещения	Населенный пункт	Улица, магистраль	Номер дома, километраж						
1.	1 - 52	-	автодорога 41А-002 (Гатчина-Ополье)	8 км 250 м, левая сторона	31,2	Щит (билборд)	Отдельностоящий на земельном участке	2	-	Неограниченная территория, земли муниципального образования

## ПЕРЕЧЕНЬ

### адресов установки и эксплуатации рекламных конструкций, подлежащих исключению из схемы территориального размещения рекламных конструкций на территории МО «Гатчинский муниципальный район» Ленинградской области на 2014 год (далее Схема) и из Дополнений к ней

№ п/п	№ в Схеме (в Дополнениях)	Конструкция	Адрес установки конструкции
1	№ 37 (в Схеме)	Щит на стене 3мх6м	г. Гатчина, пр. 25 Октября, д. 22
2	№ 38 (в Схеме)	Щит на стене 3мх6м	г. Гатчина, пр. 25 Октября, д. 59
3	№ 39 (в Схеме)	Щит на стене 3мх6м	г. Гатчина, пр. 25 Октября, д. 63
4	№ 40 (в Схеме)	Щит на стене 3мх6м	г. Гатчина, ул. Ген. Кныша, д. 6
5	№ 41 (в Схеме)	Щит на стене 3мх6м	г. Гатчина, ул. Соборная, д. 2а
6	№ 42 (в Схеме)	Щит на стене 3мх6м	г. Гатчина, ул. Чехова, д. 1 (слева)
7	№ 43 (в Схеме)	Щит на стене 3мх6м	г. Гатчина, ул. Чехова, д. 1 (справа)
8	№ 44 (в Схеме)	Щит на стене 3мх6м	г. Гатчина, ул. Чкалова, д. 77
9	№ 107 (в Схеме)	Экран (2,4мх8м)	г. Гатчина, пр. 25 Октября, д. 2
10	№ 108 (в Схеме)	Экран (2,6мх4,1м)	г. Гатчина, ул. К. Маркса, д. 40/19
11	№ 109 (в Схеме)	Тривижн	г. Гатчина, ул. К. Маркса, напротив д. 41а
12	№ 110 (в Схеме)	Тривижн	г. Гатчина, ул. Соборная, д. 15
13	№ 111 (в Схеме)	Роллер	г. Гатчина, ул. Соборная, напротив д. 18а
14	№ 112 (в Схеме)	Призматрон	г. Гатчина, пр. 25 Октября / ул. Соборная
15	№ 113 (в Схеме)	Призматрон	г. Гатчина, пр. 25 Октября, д. 7

16	№ 2-1 (в Схеме)	Кронштейн (1,2мх1,8м)	г. Гатчина, пр. 25 Октября, напротив д. 75 (начало дома)
17	№ 2-2 (в Схеме)	Кронштейн (1,2мх1,8м)	г. Гатчина, пр. 25 Октября, напротив д.75 (конец дома)
18	№ 2-3 (в Схеме)	Кронштейн (1,2мх1,8м)	г. Гатчина, пр. 25 Октября (Ватрушка со стороны Пушкинского шоссе)
19	№ 2-4 (в Схеме)	Кронштейн (1,2мх1,8м)	г. Гатчина, Пушкинское шоссе (перед поворотом на ЖКХ)
20	№ 2-5 (в Схеме)	Кронштейн (1,2мх1,8м)	г. Гатчина, Пушкинское шоссе (перед поворотом на "Метрику")
21	№ 2-6 (в Схеме)	Кронштейн (1,2мх1,8м)	г. Гатчина, Пушкинское шоссе (после поворота на "Метрику")
22	№ 2-7 (в Схеме)	Кронштейн (1,2мх1,8м)	г. Гатчина, Ленинградское шоссе (въезд в город)
23	№ 2-8 (в Схеме)	Кронштейн (0,8мх1,2м)	г. Гатчина, Ленинградское шоссе (перед поворотом на ТЦ"МойДом")
24	№ 2-9 (в Схеме)	Кронштейн (0,8мх1,2м)	г. Гатчина, Ленинградское шоссе (после поворота на ТЦ "МойДом")
25	№ 2-10 (в Схеме)	Кронштейн (1,2мх1,8м)	г. Гатчина, Красносельское шоссе, напротив д. 52б
26	№ 2-11 (в Схеме)	Кронштейн (1,2мх1,8м)	г. Гатчина, Красносельское шоссе, напротив выезда с АЗС ПТК
27	№ 2-12 (в Схеме)	Кронштейн (1,2мх1,8м)	г. Гатчина, Красносельское шоссе (гаражи ПОГАТ)
28	№ 2-13 (в Схеме)	Кронштейн (1,2мх1,8м)	г. Гатчина, Ленинградское шоссе / Пушкинское шоссе
29	№ 2-14 (в Схеме)	Кронштейн (1,2мх1,8м)	г. Гатчина, ул. А. Константинова, напротив д.8
30	№ 2-15 (в Схеме)	Кронштейн (1,2мх1,8м)	г. Гатчина, ул. Хохлова, напротив д. 8 (начало дома)
31	№ 2-16 (в Схеме)	Кронштейн (1,2мх1,8м)	г. Гатчина, ул. Хохлова, напротив д. 8 (конец дома)
32	№ 2-17 (в Схеме)	Кронштейн (1,2мх1,8м)	г. Гатчина, ул. Хохлова, напротив д. 6
33	№ 2-18 (в Схеме)	Кронштейн (1,2мх1,8м)	г. Гатчина, ул. Роцинская / ул. Изотова
34	№ 2-19 (в Схеме)	Кронштейн (1,2мх1,8м)	г. Гатчина, ул. Роцинская, напротив д. 15
35	№ 2-20 (в Схеме)	Кронштейн (1,2мх1,8м)	г. Гатчина, ул. Роцинская, напротив д. 11
36	№ 2-21 (в Схеме)	Кронштейн (1,2мх1,8м)	г. Гатчина, ул. Роцинская, напротив д. 1/1
37	№ 2-22 (в Схеме)	Кронштейн (1,2мх1,8м)	г. Гатчина, ул. Роцинская, напротив д. 1
38	№ 2-23 (в Схеме)	Кронштейн (1,2мх1,8м)	г. Гатчина, ул. Роцинская, напротив д. 1а
39	№ 2-24 (в Схеме)	Кронштейн (0,8мх1,2м)	г. Гатчина, ул. Урицкого, напротив д. 1
40	№ 2-25 (в Схеме)	Кронштейн (0,8мх1,2м)	г. Гатчина, ул. Урицкого, напротив д. 9а
41	№ 2-26 (в Схеме)	Кронштейн (0,8мх1,2м)	г. Гатчина, ул. Урицкого / ул. К. Маркса
42	№ 2-27 (в Схеме)	Кронштейн (0,8мх1,2м)	г. Гатчина, ул. Урицкого / ул. Леонова
43	№ 2-28 (в Схеме)	Кронштейн (0,8мх1,2м)	г. Гатчина, ул. Достоевского, напротив д. 18
44	№ 2-29 (в Схеме)	Кронштейн (0,8мх1,2м)	г. Гатчина, ул. Урицкого, напротив д. 17
45	№ 2-30 (в Схеме)	Кронштейн (0,8мх1,2м)	г. Гатчина, ул. Урицкого, напротив д. 19
46	№ 2-31 (в Схеме)	Кронштейн (0,8мх1,2м)	г. Гатчина, ул. 7 Армии, напротив д. 17
47	№ 2-32 (в Схеме)	Кронштейн (0,8мх1,2м)	г. Гатчина, ул. 7 Армии, напротив д. 21
48	№ 2-33 (в Схеме)	Кронштейн (0,8мх1,2м)	г. Гатчина, ул. 7 Армии / ул. Урицкого
49	№ 2-34 (в Схеме)	Кронштейн (0,8мх1,2м)	г. Гатчина, ул. 7 Армии, напротив д. 23 (начало дома)
50	№ 2-35 (в Схеме)	Кронштейн (0,8мх1,2м)	г. Гатчина, ул. 7 Армии, напротив д. 23 (конец дома)
51	№ 2-36 (в Схеме)	Кронштейн (1,2мх1,8м)	г. Гатчина, ул. Урицкого, напротив д. 35
52	№ 2-37 (в Схеме)	Кронштейн (0,8мх1,2м)	г. Гатчина, ул. Урицкого / ул. Соборная
53	№ 2-38 (в Схеме)	Кронштейн (1,2мх1,8м)	г. Гатчина, ул. Чехова / ул. 7 Армии
54	№ 2-39 (в Схеме)	Кронштейн (1,2мх1,8м)	г. Гатчина, ул. Чехова, напротив д. 11
55	№ 2-40 (в Схеме)	Кронштейн (1,2мх1,8м)	г. Гатчина, ул. Чехова, напротив д. 16
56	№ 2-41 (в Схеме)	Кронштейн (1,2мх1,8м)	г. Гатчина, ул. Чехова, напротив д. 21
57	№ 2-42 (в Схеме)	Кронштейн (0,8мх1,2м)	г. Гатчина, ул. Чкалова, напротив д. 75

58	№ 2-43 (в Схеме)	Кронштейн (0,8мх1,2м)	г. Гатчина, ул. Чкалова / ул. Горького
59	№ 2-44 (в Схеме)	Кронштейн (0,8мх1,2м)	г. Гатчина, ул. Чкалова, напротив д. 59а
60	№ 2-45 (в Схеме)	Кронштейн (0,8мх1,2м)	г. Гатчина, ул. Киевская, напротив д. 8
61	№ 2-46 (в Схеме)	Кронштейн (1,2мх1,8м)	г. Гатчина, ул. Киевская, напротив д. 10
62	№ 2-47 (в Схеме)	Кронштейн (1,2мх1,8м)	г. Гатчина, ул. Киевская, напротив д. 12 (ж/д переезд)
63	№ 2-48 (в Схеме)	Кронштейн (1,2мх1,8м)	г. Гатчина, ул. Киевская, напротив д. 14 (начало дома)
64	№ 2-49 (в Схеме)	Кронштейн (1,2мх1,8м)	г. Гатчина, ул. Киевская, напротив д. 14 (конец дома)
65	№ 2-50 (в Схеме)	Кронштейн (1,2мх1,8м)	г. Гатчина, ул. Киевская, напротив д. 20а
66	№ 2-51 (в Схеме)	Кронштейн (1,2мх1,8м)	г. Гатчина, ул. Киевская, напротив д. 22
67	№ 2-52 (в Схеме)	Кронштейн (0,8мх1,2м)	г. Гатчина, ул. Киевская / ул. Старая Дорога
68	№ 2-53 (в Схеме)	Кронштейн (0,8мх1,2м)	г. Гатчина, ул. Ген.Кныша / ул. Киевская (УЖКХ)
69	№ 2-54 (в Схеме)	Кронштейн (1,2мх1,8м)	г. Гатчина, ул. Ген.Кныша, напротив д. 14
70	№ 2-55 (в Схеме)	Кронштейн (1,2мх1,8м)	г. Гатчина, ул. Ген.Кныша, напротив д. 8а
71	№ 2-56 (в Схеме)	Кронштейн (1,2мх1,8м)	г. Гатчина, ул. Ген. Кныша, напротив д. 2а (начало ТЦ)
72	№ 2-57 (в Схеме)	Кронштейн (1,2мх1,8м)	г. Гатчина, ул. Ген. Кныша, напротив д. 2а (середина ТЦ)
73	№ 2-58 (в Схеме)	Кронштейн (1,2мх1,8м)	г. Гатчина, ул. Ген. Кныша, напротив д. 2а (конец ТЦ)
74	№ 2-59 (в Схеме)	Кронштейн (1,2мх1,8м)	г. Гатчина, ул. Ген. Кныша, напротив д. 12
75	№ 2-60 (в Схеме)	Кронштейн (1,2мх1,8м)	г. Гатчина, ул. Ген. Кныша / ул. А.Зверевой
76	№ 2-61 (в Схеме)	Кронштейн (1,2мх1,8м)	г. Гатчина, ул. А. Зверевой, напротив д. 1 (начало дома)
77	№ 2-62 (в Схеме)	Кронштейн (1,2мх1,8м)	г. Гатчина, ул. А. Зверевой, напротив д. 1 (конец дома)
78	№ 2-63 (в Схеме)	Кронштейн (1,2мх1,8м)	г. Гатчина, ул. А. Зверевой, напротив д. 3
79	№ 2-64 (в Схеме)	Кронштейн (1,2мх1,8м)	г. Гатчина, ул. А. Зверевой / ул. Слепнёва
80	№ 2-65 (в Схеме)	Кронштейн (1,2мх1,8м)	г. Гатчина, ул. А. Зверевой, напротив д. 8
81	№ 2-66 (в Схеме)	Кронштейн (1,2мх1,8м)	г. Гатчина, ул. Слепнёва, напротив д. 25
82	№ 5-8 (в Схеме)	Кронштейн (1,2мх1,8м)	Гатчинский р-н, пос. Сиверский, Вокзальная площадь
83	№ 5-9 (в Схеме)	Кронштейн (1,2мх1,8м)	Гатчинский р-н, пос. Сиверский, Вокзальная площадь
84	№ 5-10 (в Схеме)	Кронштейн (1,2мх1,8м)	Гатчинский р-н, пос. Сиверский, Вокзальная площадь
85	№ 5-11 (в Схеме)	Кронштейн (1,2мх1,8м)	Гатчинский р-н, пос. Сиверский, ул. Вокзальная / ул. 123 Дивизии
86	№ 5-12 (в Схеме)	Кронштейн (1,2мх1,8м)	Гатчинский р-н, дер. Куровицы (после поворота на пос. Вырица)
87	№ 5-13 (в Схеме)	Кронштейн (1,2мх1,8м)	Гатчинский р-н, дер. Куровицы (поворот на пос. Вырица)
88	№ 5-14 (в Схеме)	Кронштейн (1,2мх1,8м)	Гатчинский р-н, дер. Куровицы (до поворота на пос. Вырица)
89	№ 6-5 (в Схеме)	Кронштейн (1,2мх1,8м)	Гатчинский р-н, пос. Вырица, Сиверское шоссе, 7 км
90	№ 6-6 (в Схеме)	Кронштейн (1,2мх1,8м)	Гатчинский р-н, пос. Вырица, Сиверское шоссе, 5 км
91	№ 6-7 (в Схеме)	Кронштейн (1,2мх1,8м)	Гатчинский р-н, пос. Вырица, Сиверское шоссе, напротив д. 215
92	№ 6-8 (в Схеме)	Кронштейн (1,2мх1,8м)	Гатчинский р-н, пос. Вырица, Сиверское шоссе, напротив д. 215
93	№ 6-9 (в Схеме)	Кронштейн (1,2мх1,8м)	Гатчинский р-н, пос. Вырица, Сиверское шоссе, напротив д. 220
94	№ 6-10 (в Схеме)	Кронштейн (1,2мх1,8м)	Гатчинский р-н, пос. Вырица, Сиверское шоссе, напротив д. 153
95	№ 6-11 (в Схеме)	Кронштейн (1,2мх1,8м)	Гатчинский р-н, пос. Вырица, Сиверское шоссе, напротив д. 139
96	№ 6-12 (в Схеме)	Кронштейн (1,2мх1,8м)	Гатчинский р-н, пос. Вырица, Сиверское шоссе, напротив д. 117
97	№ 6-13 (в Схеме)	Кронштейн (1,2мх1,8м)	Гатчинский р-н, пос. Вырица, Сиверское шоссе, напротив д. 113
98	№ 6-14 (в Схеме)	Кронштейн (1,2мх1,8м)	Гатчинский р-н, пос. Вырица, Сиверское шоссе, напротив д. 109
99	№ 6-15 (в Схеме)	Кронштейн (1,2мх1,8м)	Гатчинский р-н, пос. Вырица, Сиверское шоссе, напротив д. 105

100	№ 6-16 (в Схеме)	Кронштейн (1,2мх1,8м)	Гатчинский р-н, пос. Вырица, Сиверское шоссе, напротив д. 31
101	№ 6-17 (в Схеме)	Кронштейн (1,2мх1,8м)	Гатчинский р-н, пос. Вырица, ул. Андреевская, напротив д. 15
102	№ 6-18 (в Схеме)	Кронштейн (1,2мх1,8м)	Гатчинский р-н, пос. Вырица, ул. Жертв Революции, напротив д. 30
103	№ 6-19 (в Схеме)	Кронштейн (1,2мх1,8м)	Гатчинский р-н, пос. Вырица, ул. Жертв Революции, напротив д. 38
104	№ 6-20 (в Схеме)	Кронштейн (1,2мх1,8м)	Гатчинский р-н, пос. Вырица, ул. Жертв Революции, напротив д. 44
105	№ 6-21 (в Схеме)	Кронштейн (1,2мх1,8м)	Гатчинский р-н, пос. Вырица, ул. 1 Мая
106	№ 6-22 (в Схеме)	Кронштейн (1,2мх1,8м)	Гатчинский р-н, пос. Вырица, ул. 1 Мая
107	№ 6-23 (в Схеме)	Кронштейн (1,2мх1,8м)	Гатчинский р-н, пос. Вырица, ул. 1 Мая
108	№ 8-3 (в Схеме)	Кронштейн (1,2мх1,8м)	Гатчинский р-н, дер. Пудомяги, Павловское шоссе
109	№ 8-4 (в Схеме)	Кронштейн (1,2мх1,8м)	Гатчинский р-н, дер. Пудомяги, Павловское шоссе
110	№ 8-5 (в Схеме)	Кронштейн (1,2мх1,8м)	Гатчинский р-н, дер. Пудомяги, Павловское шоссе
111	№ 9-3 (в Схеме)	Кронштейн (1,2мх1,8м)	Гатчинский р-н, дер. Верево, Киевское шоссе
112	№ 9-4 (в Схеме)	Кронштейн (1,2мх1,8м)	Гатчинский р-н, дер. Верево, Киевское шоссе
113	№ 9-5 (в Схеме)	Кронштейн (1,2мх1,8м)	Гатчинский р-н, дер. Верево, Киевское шоссе
114	№ 10-2 (в Схеме)	Кронштейн (1,2мх1,8м)	Гатчинский р-н, пос. Пригородный, Вырицкое шоссе
115	№ 10-3 (в Схеме)	Кронштейн (1,2мх1,8м)	Гатчинский р-н, пос. Пригородный, Вырицкое шоссе
116	№ 10-4 (в Схеме)	Кронштейн (1,2мх1,8м)	Гатчинский р-н, пос. Пригородный, Вырицкое шоссе
117	№ 10-5 (в Схеме)	Кронштейн (1,2мх1,8м)	Гатчинский р-н, пос. Пригородный, Вырицкое шоссе
118	№ 10-6 (в Схеме)	Кронштейн (1,2мх1,8м)	Гатчинский р-н, пос. Пригородный, Вырицкое шоссе
119	№ 10-7 (в Схеме)	Кронштейн (1,2мх1,8м)	Гатчинский р-н, пос. Пригородный, Вырицкое шоссе
120	№ 11-2 (в Схеме)	Кронштейн (1,2мх1,8м)	Гатчинский р-н, дер. Мельница, ул. Речная, напротив д. 1а
121	№ 11-3 (в Схеме)	Кронштейн (1,2мх1,8м)	Гатчинский р-н, дер. Мельница, ул. Речная, напротив д. 4
122	№ 11-4 (в Схеме)	Кронштейн (1,2мх1,8м)	Гатчинский р-н, дер. Пижда, напротив д. 51
123	№ 11-5 (в Схеме)	Кронштейн (1,2мх1,8м)	Гатчинский р-н, дер. Пижда, напротив д. 57
124	№ 12-3 (в Схеме)	Кронштейн (1,2мх1,8м)	Гатчинский р-н, дер. Рождествено, Большой пр., напротив д. 104а
125	№ 12-4 (в Схеме)	Кронштейн (1,2мх1,8м)	Гатчинский р-н, дер. Рождествено, Большой пр., напротив д. 5
126	№ 12-5 (в Схеме)	Кронштейн (1,2мх1,8м)	Гатчинский р-н, А/д Р40 (Кемполово-Выра-Тосно-Шапки), поворот на пос. Сиверский, левая сторона
127	№ 12-6 (в Схеме)	Кронштейн (1,2мх1,8м)	Гатчинский р-н, А/д Р40 (Кемполово-Выра-Тосно-Шапки), дер. Межно, поворот на дер. Большево
128	№ 13-2 (в Схеме)	Кронштейн (1,2мх1,8м)	Гатчинский р-н, Б. Колпаны, Двинское шоссе, въезд в посёлок
129	№ 13-3 (в Схеме)	Кронштейн (1,2мх1,8м)	Гатчинский р-н, Б. Колпаны, Двинское шоссе, выезд из посёлка
130	№ 13-4 (в Схеме)	Кронштейн (1,2мх1,8м)	Гатчинский р-н, Б. Колпаны, ул. 30-тия Победы, у д. 1
131	№ 14-9 (в Схеме)	Кронштейн (1,2мх1,8м)	Гатчинский р-н, пос. Тайцы, ул. Санаторская, напротив д.14
132	№ 14-10 (в Схеме)	Кронштейн (1,2мх1,8м)	Гатчинский р-н, пос. Тайцы, ул. Санаторская, напротив д.12
133	№ 14-11 (в Схеме)	Кронштейн (1,2мх1,8м)	Гатчинский р-н, пос. Тайцы, ул. Санаторская, напротив д.5
134	№ 15-3 (в Схеме)	Кронштейн (1,2мх1,8м)	Гатчинский р-н, пос. Сусанино, напротив 1 линии
135	№ 15-4 (в Схеме)	Кронштейн (1,2мх1,8м)	Гатчинский р-н, пос. Сусанино, напротив 5 линии
136	№ 15-5 (в Схеме)	Кронштейн (1,2мх1,8м)	Гатчинский р-н, пос. Сусанино, напротив 7 линии
137	№ 17-2 (в Схеме)	Кронштейн (1,2мх1,8м)	Гатчинский р-н, дер. Войковицы, пересечение А/д А-120-А/д Р-38
138	№ 17-3 (в Схеме)	Кронштейн (1,2мх1,8м)	Гатчинский р-н, дер. Войковицы, пересечение А/д А-120-А/д Р-38
139	№ 17-4 (в Схеме)	Кронштейн (1,2мх1,8м)	Гатчинский р-н, дер. Войковицы, поворот на Войковицкий ЦКС
140	№ 17-5 (в Схеме)	Кронштейн (1,2мх1,8м)	Гатчинский р-н, дер. Войковицы, поворот на Площадь Манина
141	№ 1-7 (в Дополнениях)	Билборд (3мх6м)	г. Гатчина, пр. 25 Октября, слева от Ингербургских ворот

142	№ 2-1 (в Дополнениях)	Кронштейн (1,2мх1,8м)	г. Гатчина, ул. Ген. Кныша, д. 2а
143	№ 2-2 (в Дополнениях)	Кронштейн (1,2мх1,8м)	г. Гатчина, ул. Ген. Кныша, напротив д. 8а (рынок)
144	№ 2-3 (в Дополнениях)	Кронштейн (1,2мх1,8м)	г. Гатчина, ул. Киевская, д. 15, напротив ТД «Вимос»
145	№ 2-4 (в Дополнениях)	Кронштейн (1,2мх1,8м)	г. Гатчина, ул. Изотова, напротив остановки автобуса №8
146	№ 2-5 (в Дополнениях)	Кронштейн (0,8мх1,2м)	г. Гатчина, пр. 25 Октября, д. 21
147	№ 2-6 (в Дополнениях)	Кронштейн (1,2мх1,8м)	г. Гатчина, Ленинградское шоссе, напротив ГМ «ОКЕЙ»
148	№ 2-7 (в Дополнениях)	Кронштейн (1,2мх1,8м)	г. Гатчина, Ленинградское шоссе, поворот к ГМ «ОКЕЙ»
149	№ 3-1 (в Дополнениях)	Рекламная тумба	г. Гатчина, ул. Соборная, д. 1
150	№ 4-2 (в Дополнениях)	Сити-лайт (1,2мх1,8м)	г. Гатчина, ул. Хохлова, д. 2а, отделение ЗАГС
151	№ 4-3 (в Дополнениях)	Сити-лайт (1,2мх1,8м)	г. Гатчина, ул. К. Маркса, д. 44
152	№ 94 (в Схеме)	Сити-лайт (1,2мх1,8м)	г. Гатчина, пр. 25 Октября, напротив д. 2
153	№ 95 (в Схеме)	Сити-лайт (1,2мх1,8м)	г. Гатчина, пр. 25 Октября, напротив д. 4
154	№ 96 (в Схеме)	Сити-лайт (1,2мх1,8м)	г. Гатчина, пр. 25 Октября, напротив д. 9
155	№ 97 (в Схеме)	Сити-лайт (1,2мх1,8м)	г. Гатчина, пр. 25 Октября, напротив д. 31
156	№ 98 (в Схеме)	Сити-лайт (1,2мх1,8м)	г. Гатчина, пр. 25 Октября, напротив д. 35
157	№ 99 (в Схеме)	Сити-лайт (1,2мх1,8м)	г. Гатчина, пр. 25 Октября, напротив д. 37
158	№ 100 (в Схеме)	Сити-лайт (1,2мх1,8м)	г. Гатчина, пр. 25 Октября, напротив д. 34
159	№ 101 (в Схеме)	Сити-лайт (1,2мх1,8м)	г. Гатчина, пр. 25 Октября, напротив д. 38
160	№ 102 (в Схеме)	Сити-лайт (1,2мх1,8м)	г. Гатчина, пр. 25 Октября, напротив д. 42
161	№ 103 (в Схеме)	Сити-лайт (1,2мх1,8м)	г. Гатчина, пр. 25 Октября, напротив д. 47
162	№ 104 (в Схеме)	Сити-лайт (1,2мх1,8м)	г. Гатчина, пр. 25 Октября / ул. 7 Армии
163	№ 105 (в Схеме)	Сити-лайт (1,2мх1,8м)	г. Гатчина, пр. 25 Октября, напротив д. 59
164	№ 106 (в Схеме)	Сити-лайт (1,2мх1,8м)	г. Гатчина, пр. 25 Октября, напротив д. 63
165	№ 4-5 (в Дополнениях)	Сити-лайт (1,2мх1,8м)	г. Гатчина, ул. Чехова, напротив пл. Татьянино
166	№ 4-6 (в Дополнениях)	Сити-лайт (1,2мх1,8м)	Гатчинский р-н, пос. Новый Свет, д. 4, рынок