

Приложение к
Постановлению администрации
 (наименование документа об утверждении, включая
Гатчинского муниципального района
 наименование органа государственной власти или
Ленинградской области
 органов местного самоуправления, принявших

решение об утверждении схемы или подписавших соглашение о
 перераспределении земельных участка)

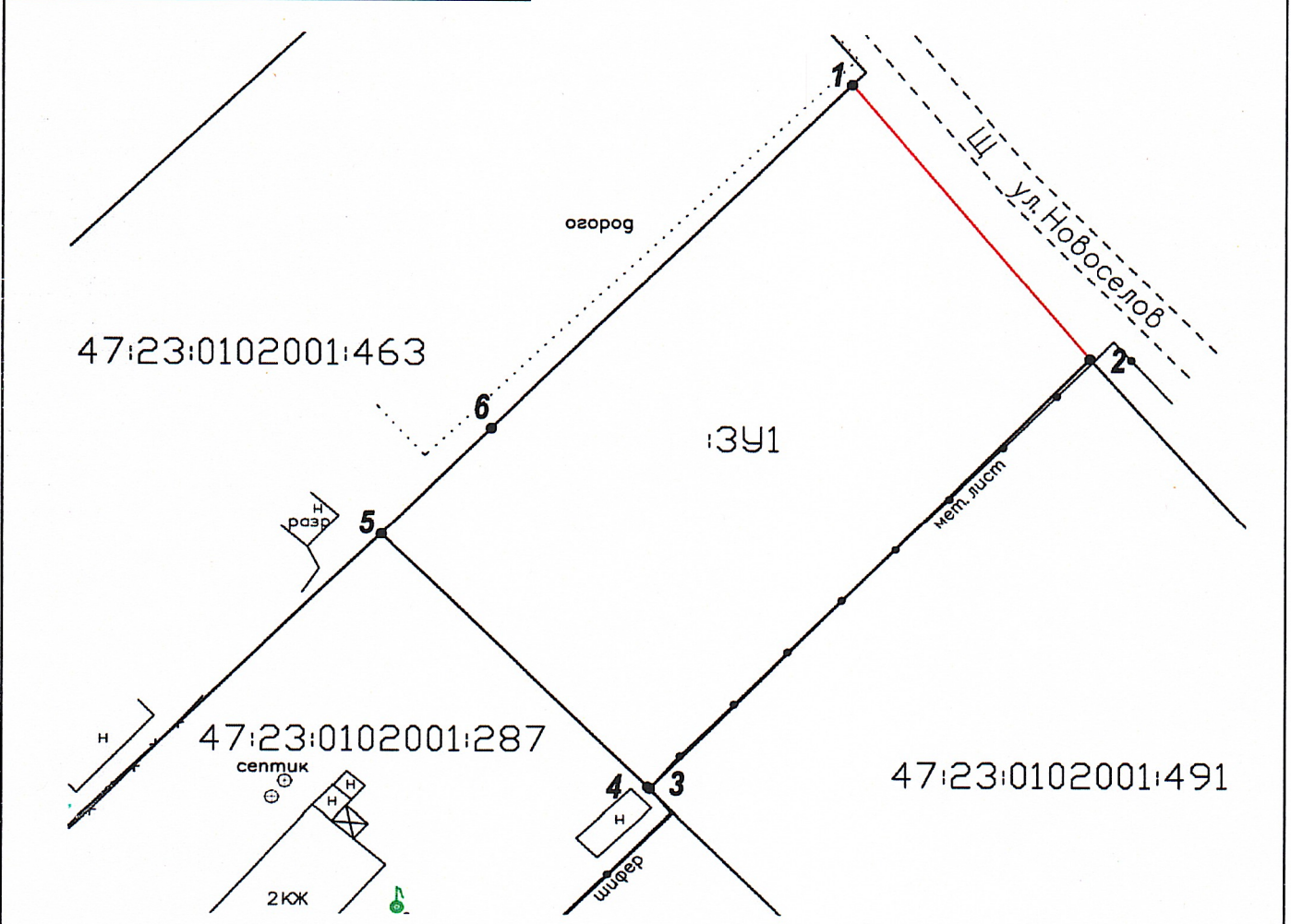
от _____ № _____

**Схема расположения земельного участка или земельных
 участков на кадастровом плане территории**

Условный номер земельного участка :3У1

Площадь земельного участка 1500 кв.м

Обозначение характерных точек границ	Координаты, м		система координат МСУ 47 зона 2
	X	Y	
1	2	3	земельный участок расположен в зоне санитарной охраны источников водоснабжения 3 пояса
1	390974.85	2193958.43	
2	390952.23	2193977.03	
3	390916.29	2193942.86	
4	390916.44	2193942.72	
5	390937.49	2193921.96	
6	390946.38	2193930.5	
1	390974.85	2193958.43	



Масштаб 1:500

Условные обозначения:

- существующая часть границы, имеющиеся в ГКН сведения о которой достаточны для определения её местоположения
- вновь образованная часть границы, сведения о которой достаточны для определения её местоположения
- граница кадастрового квартала 47:23:0102001
- граница населенного пункта
- Н1 характеристическая точка границ, сведения о которой позволяют однозначно определить её положение на местности.
- :3У1 обозначение земельного участка