

## ГРАФИЧЕСКОЕ ОПИСАНИЕ

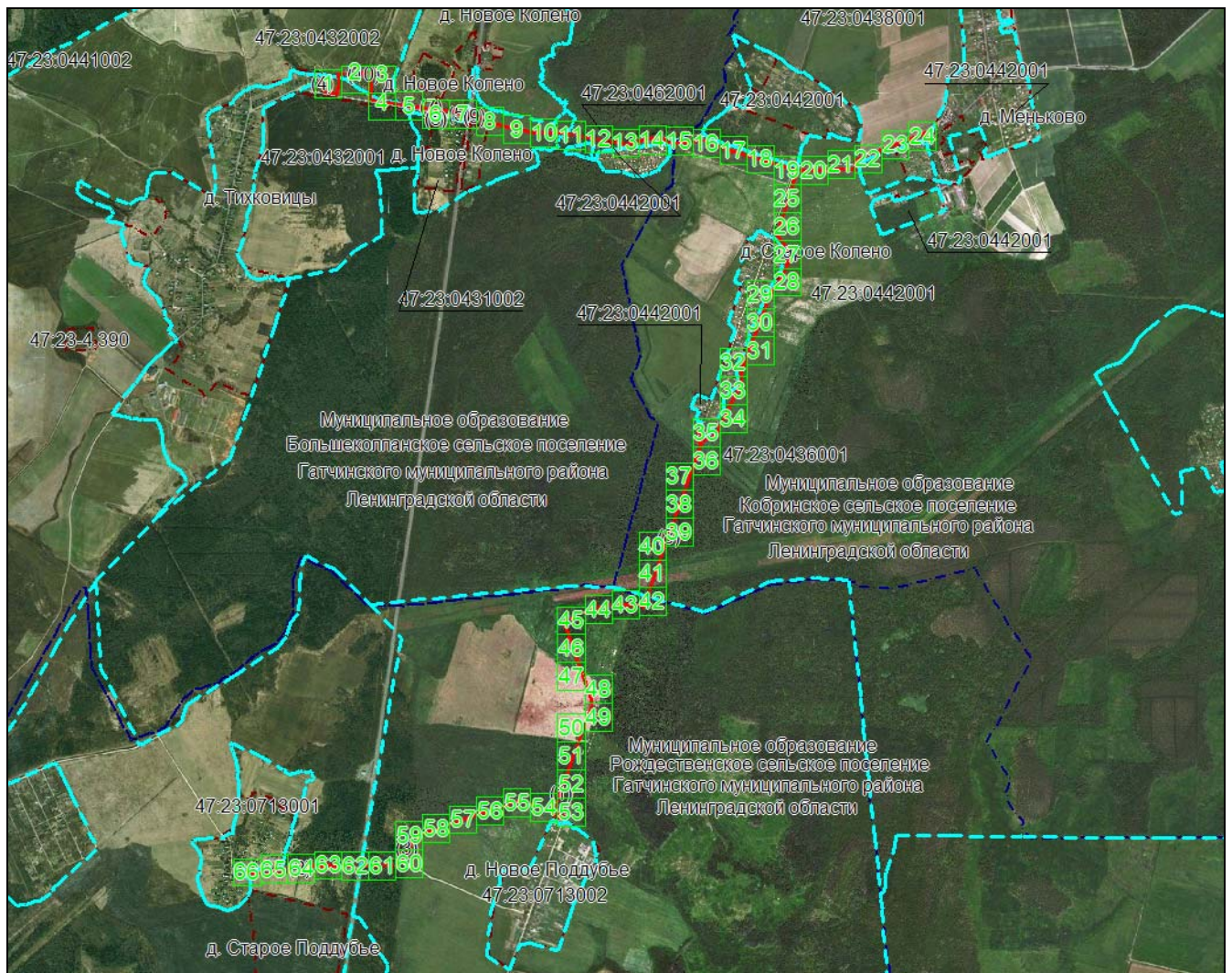
местоположения границ населенных пунктов, территориальных зон,  
особо охраняемых природных территорий,  
зон с особыми условиями использования территории

**Публичный сервитут в целях складирования строительных и иных материалов, возведения некапитальных строений, сооружений (включая ограждения, бытовки, навесы) и (или) размещение строительной техники, которые необходимы для обеспечения строительства, инженерного сооружения - линейного объекта системы газоснабжения местного значения «Межпоселковый газопровод до д. Тиховицы с отводами на д. Старое Колено, д. Новое Поддубье, д. Старое Поддубье, д. Новое Колено Гатчинского района Ленинградской области»**

(наименование объекта, местоположение границ которого описано)



## План границ объекта

### Основной лист



Масштаб 1: 40000

### Используемые условные знаки и обозначения:

-  — область выносного листа,
-  — номер выносного листа.

Остальные используемые условные знаки и обозначения приведены на отдельной странице в конце раздела.



## ГРАФИЧЕСКОЕ ОПИСАНИЕ

местоположения границ населенных пунктов, территориальных зон,  
особо охраняемых природных территорий,  
зон с особыми условиями использования территории

**Публичный сервитут в целях складирования строительных и иных материалов, возведения некапитальных строений, сооружений (включая ограждения, бытовки, навесы) и (или) размещение строительной техники, которые необходимы для обеспечения строительства, инженерного сооружения - линейного объекта системы газоснабжения местного значения «Межпоселковый газопровод до д. Тиховицы с отводами на д. Старое Колено, д. Новое Поддубье, д. Старое Поддубье, д. Новое Колено Гатчинского района Ленинградской области»**

(наименование объекта, местоположение границ которого описано)

## План границ объекта

Выносной лист №1



Масштаб 1:1000

Используемые условные знаки и обозначения приведены на отдельной странице в конце раздела.

## ГРАФИЧЕСКОЕ ОПИСАНИЕ

местоположения границ населенных пунктов, территориальных зон,  
особо охраняемых природных территорий,  
зон с особыми условиями использования территории

**Публичный сервитут в целях складирования строительных и иных материалов, возведения некапитальных строений, сооружений (включая ограждения, бытовки, навесы) и (или) размещение строительной техники, которые необходимы для обеспечения строительства, инженерного сооружения - линейного объекта системы газоснабжения местного значения «Межпоселковый газопровод до д. Тиховицы с отводами на д. Старое Колено, д. Новое Поддубье, д. Старое Поддубье, д. Новое Колено Гатчинского района Ленинградской области»**

(наименование объекта, местоположение границ которого описано)

## План границ объекта

Выносной лист №2



Масштаб 1:1000

Используемые условные знаки и обозначения приведены на отдельной странице в конце раздела.



## ГРАФИЧЕСКОЕ ОПИСАНИЕ

местоположения границ населенных пунктов, территориальных зон,  
особо охраняемых природных территорий,  
зон с особыми условиями использования территории

**Публичный сервитут в целях складирования строительных и иных материалов, возведения некапитальных строений, сооружений (включая ограждения, бытовки, навесы) и (или) размещение строительной техники, которые необходимы для обеспечения строительства, инженерного сооружения - линейного объекта системы газоснабжения местного значения «Межпоселковый газопровод до д. Тиховицы с отводами на д. Старое Колено, д. Новое Поддубье, д. Старое Поддубье, д. Новое Колено Гатчинского района Ленинградской области»**

(наименование объекта, местоположение границ которого описано)

## План границ объекта

Выносной лист №3



Масштаб 1:1000

Используемые условные знаки и обозначения приведены на отдельной странице в конце раздела.

## ГРАФИЧЕСКОЕ ОПИСАНИЕ

местоположения границ населенных пунктов, территориальных зон,  
особо охраняемых природных территорий,  
зон с особыми условиями использования территории

**Публичный сервитут в целях складирования строительных и иных материалов, возведения некапитальных строений, сооружений (включая ограждения, бытовки, навесы) и (или) размещение строительной техники, которые необходимы для обеспечения строительства, инженерного сооружения - линейного объекта системы газоснабжения местного значения «Межпоселковый газопровод до д. Тиховицы с отводами на д. Старое Колено, д. Новое Поддубье, д. Старое Поддубье, д. Новое Колено Гатчинского района Ленинградской области»**

(наименование объекта, местоположение границ которого описано)

## План границ объекта

Выносной лист №4



Масштаб 1:1000

Используемые условные знаки и обозначения приведены на отдельной странице в конце раздела.



## ГРАФИЧЕСКОЕ ОПИСАНИЕ

местоположения границ населенных пунктов, территориальных зон,  
особо охраняемых природных территорий,  
зон с особыми условиями использования территории

**Публичный сервитут в целях складирования строительных и иных материалов, возведения некапитальных строений, сооружений (включая ограждения, бытовки, навесы) и (или) размещение строительной техники, которые необходимы для обеспечения строительства, инженерного сооружения - линейного объекта системы газоснабжения местного значения «Межпоселковый газопровод до д. Тиховицы с отводами на д. Старое Колено, д. Новое Поддубье, д. Старое Поддубье, д. Новое Колено Гатчинского района Ленинградской области»**

(наименование объекта, местоположение границ которого описано)

## План границ объекта

Выносной лист №5



Масштаб 1:1000

Используемые условные знаки и обозначения приведены на отдельной странице в конце раздела.

## ГРАФИЧЕСКОЕ ОПИСАНИЕ

местоположения границ населенных пунктов, территориальных зон,  
особо охраняемых природных территорий,  
зон с особыми условиями использования территории

**Публичный сервитут в целях складирования строительных и иных материалов, возведения некапитальных строений, сооружений (включая ограждения, бытовки, навесы) и (или) размещение строительной техники, которые необходимы для обеспечения строительства, инженерного сооружения - линейного объекта системы газоснабжения местного значения «Межпоселковый газопровод до д. Тиховицы с отводами на д. Старое Колено, д. Новое Поддубье, д. Старое Поддубье, д. Новое Колено Гатчинского района Ленинградской области»**

(наименование объекта, местоположение границ которого описано)

### План границ объекта

Выносной лист №6



**Масштаб 1:1000**

Используемые условные знаки и обозначения приведены на отдельной странице в конце раздела.



## ГРАФИЧЕСКОЕ ОПИСАНИЕ

местоположения границ населенных пунктов, территориальных зон,  
особо охраняемых природных территорий,  
зон с особыми условиями использования территории

**Публичный сервитут в целях складирования строительных и иных материалов, возведения некапитальных строений, сооружений (включая ограждения, бытовки, навесы) и (или) размещение строительной техники, которые необходимы для обеспечения строительства, инженерного сооружения - линейного объекта системы газоснабжения местного значения «Межпоселковый газопровод до д. Тиховицы с отводами на д. Старое Колено, д. Новое Поддубье, д. Старое Поддубье, д. Новое Колено Гатчинского района Ленинградской области»**

(наименование объекта, местоположение границ которого описано)

## План границ объекта

Выносной лист №7



Масштаб 1:1000

Используемые условные знаки и обозначения приведены на отдельной странице в конце раздела.



## ГРАФИЧЕСКОЕ ОПИСАНИЕ

местоположения границ населенных пунктов, территориальных зон,  
особо охраняемых природных территорий,  
зон с особыми условиями использования территории

**Публичный сервитут в целях складирования строительных и иных материалов, возведения некапитальных строений, сооружений (включая ограждения, бытовки, навесы) и (или) размещение строительной техники, которые необходимы для обеспечения строительства, инженерного сооружения - линейного объекта системы газоснабжения местного значения «Межпоселковый газопровод до д. Тиховицы с отводами на д. Старое Колено, д. Новое Поддубье, д. Старое Поддубье, д. Новое Колено Гатчинского района Ленинградской области»**

(наименование объекта, местоположение границ которого описано)

## План границ объекта

Выносной лист №8



Масштаб 1:1000

Используемые условные знаки и обозначения приведены на отдельной странице в конце раздела.

## ГРАФИЧЕСКОЕ ОПИСАНИЕ

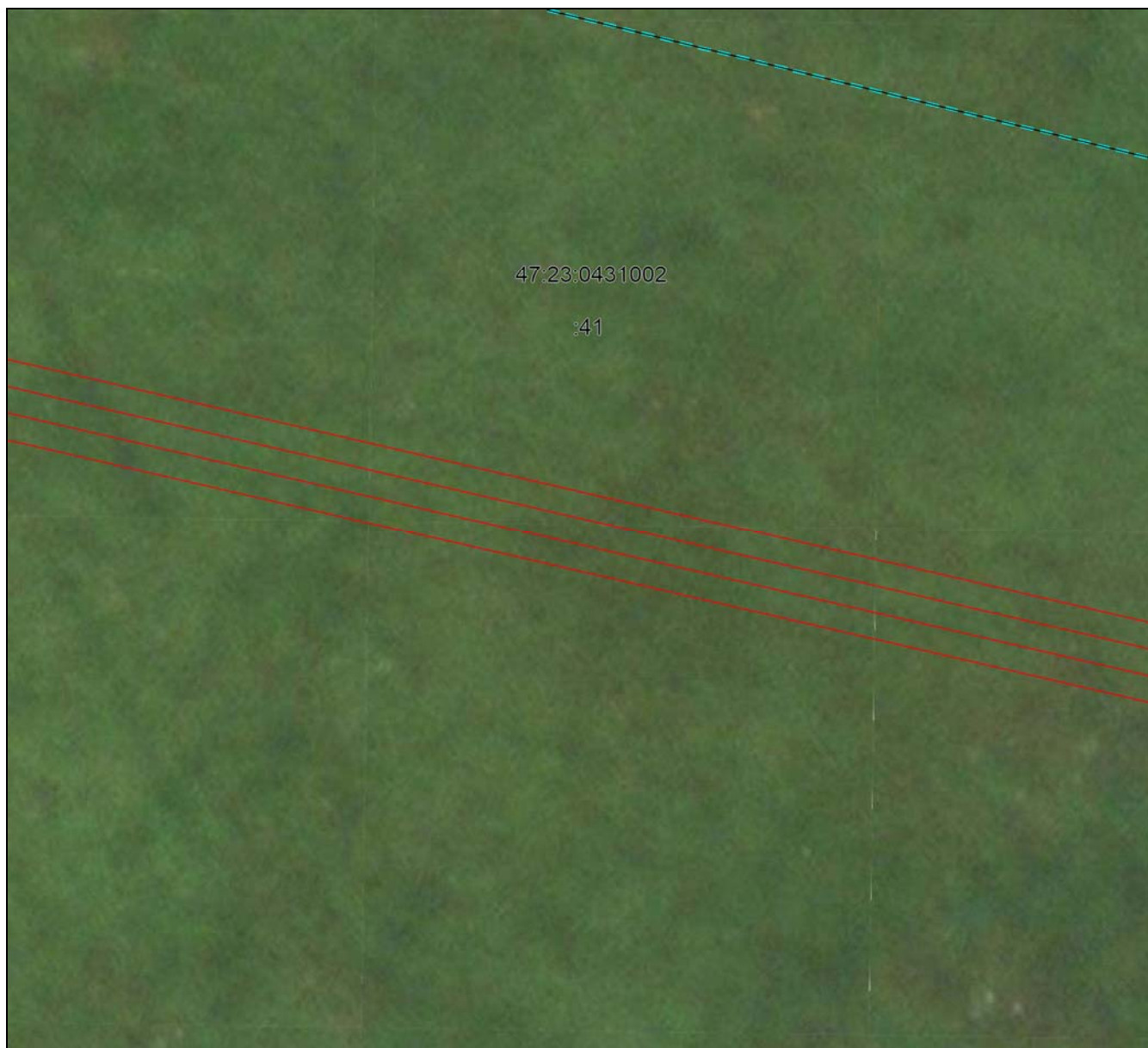
местоположения границ населенных пунктов, территориальных зон,  
особо охраняемых природных территорий,  
зон с особыми условиями использования территории

**Публичный сервитут в целях складирования строительных и иных материалов, возведения некапитальных строений, сооружений (включая ограждения, бытовки, навесы) и (или) размещение строительной техники, которые необходимы для обеспечения строительства, инженерного сооружения - линейного объекта системы газоснабжения местного значения «Межпоселковый газопровод до д. Тиховицы с отводами на д. Старое Колено, д. Новое Поддубье, д. Старое Поддубье, д. Новое Колено Гатчинского района Ленинградской области»**

(наименование объекта, местоположение границ которого описано)

## План границ объекта

Выносной лист №9



Масштаб 1:1000

Используемые условные знаки и обозначения приведены на отдельной странице в конце раздела.



## ГРАФИЧЕСКОЕ ОПИСАНИЕ

местоположения границ населенных пунктов, территориальных зон,  
особо охраняемых природных территорий,  
зон с особыми условиями использования территории

**Публичный сервитут в целях складирования строительных и иных материалов, возведения некапитальных строений, сооружений (включая ограждения, бытовки, навесы) и (или) размещение строительной техники, которые необходимы для обеспечения строительства, инженерного сооружения - линейного объекта системы газоснабжения местного значения «Межпоселковый газопровод до д. Тиховицы с отводами на д. Старое Колено, д. Новое Поддубье, д. Старое Поддубье, д. Новое Колено Гатчинского района Ленинградской области»**

(наименование объекта, местоположение границ которого описано)

## План границ объекта

Выносной лист №10



Масштаб 1:1000

Используемые условные знаки и обозначения приведены на отдельной странице в конце раздела.

## ГРАФИЧЕСКОЕ ОПИСАНИЕ

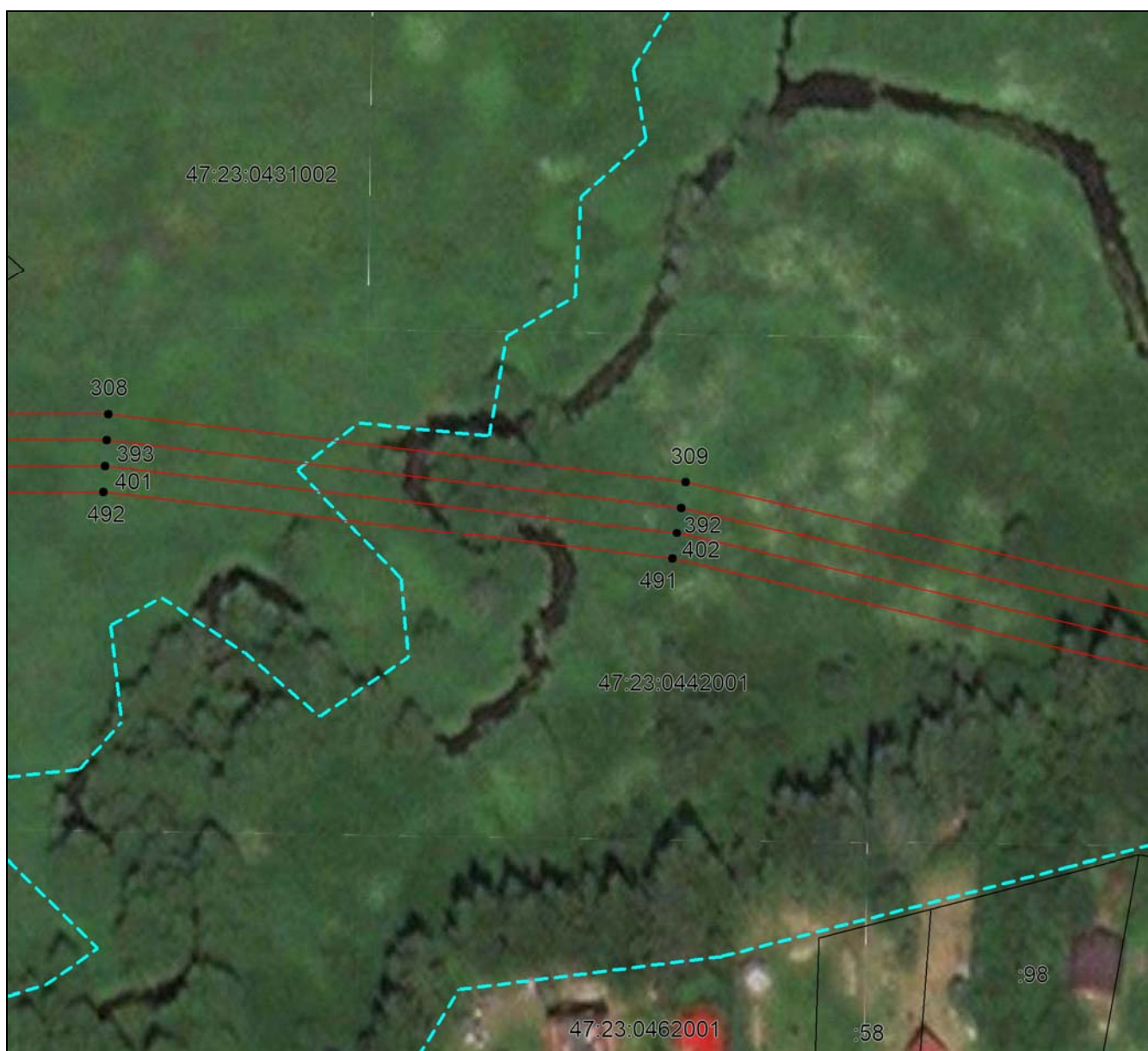
местоположения границ населенных пунктов, территориальных зон,  
особо охраняемых природных территорий,  
зон с особыми условиями использования территории

**Публичный сервитут в целях складирования строительных и иных материалов, возведения некапитальных строений, сооружений (включая ограждения, бытовки, навесы) и (или) размещение строительной техники, которые необходимы для обеспечения строительства, инженерного сооружения - линейного объекта системы газоснабжения местного значения «Межпоселковый газопровод до д. Тиховицы с отводами на д. Старое Колено, д. Новое Поддубье, д. Старое Поддубье, д. Новое Колено Гатчинского района Ленинградской области»**

(наименование объекта, местоположение границ которого описано)

## План границ объекта

Выносной лист №11



Масштаб 1:1000

Используемые условные знаки и обозначения приведены на отдельной странице в конце раздела.



## ГРАФИЧЕСКОЕ ОПИСАНИЕ

местоположения границ населенных пунктов, территориальных зон,  
особо охраняемых природных территорий,  
зон с особыми условиями использования территории

**Публичный сервитут в целях складирования строительных и иных материалов, возведения некапитальных строений, сооружений (включая ограждения, бытовки, навесы) и (или) размещение строительной техники, которые необходимы для обеспечения строительства, инженерного сооружения - линейного объекта системы газоснабжения местного значения «Межпоселковый газопровод до д. Тиховицы с отводами на д. Старое Колено, д. Новое Поддубье, д. Старое Поддубье, д. Новое Колено Гатчинского района Ленинградской области»**

(наименование объекта, местоположение границ которого описано)

## План границ объекта

Выносной лист №12



Масштаб 1:1000

Используемые условные знаки и обозначения приведены на отдельной странице в конце раздела.

## ГРАФИЧЕСКОЕ ОПИСАНИЕ

местоположения границ населенных пунктов, территориальных зон,  
особо охраняемых природных территорий,  
зон с особыми условиями использования территории

**Публичный сервитут в целях складирования строительных и иных материалов, возведения некапитальных строений, сооружений (включая ограждения, бытовки, навесы) и (или) размещение строительной техники, которые необходимы для обеспечения строительства, инженерного сооружения - линейного объекта системы газоснабжения местного значения «Межпоселковый газопровод до д. Тиховицы с отводами на д. Старое Колено, д. Новое Поддубье, д. Старое Поддубье, д. Новое Колено Гатчинского района Ленинградской области»**

(наименование объекта, местоположение границ которого описано)

## План границ объекта

Выносной лист №13



Масштаб 1:1000

Используемые условные знаки и обозначения приведены на отдельной странице в конце раздела.



## ГРАФИЧЕСКОЕ ОПИСАНИЕ

местоположения границ населенных пунктов, территориальных зон,  
особо охраняемых природных территорий,  
зон с особыми условиями использования территории

**Публичный сервитут в целях складирования строительных и иных материалов, возведения некапитальных строений, сооружений (включая ограждения, бытовки, навесы) и (или) размещение строительной техники, которые необходимы для обеспечения строительства, инженерного сооружения - линейного объекта системы газоснабжения местного значения «Межпоселковый газопровод до д. Тихковицы с отводами на д. Старое Колено, д. Новое Поддубье, д. Старое Поддубье, д. Новое Колено Гатчинского района Ленинградской области»**

(наименование объекта, местоположение границ которого описано)

## План границ объекта

Выносной лист №14



Масштаб 1:1000

Используемые условные знаки и обозначения приведены на отдельной странице в конце раздела.

## ГРАФИЧЕСКОЕ ОПИСАНИЕ

местоположения границ населенных пунктов, территориальных зон,  
особо охраняемых природных территорий,  
зон с особыми условиями использования территории

**Публичный сервитут в целях складирования строительных и иных материалов, возведения некапитальных строений, сооружений (включая ограждения, бытовки, навесы) и (или) размещение строительной техники, которые необходимы для обеспечения строительства, инженерного сооружения - линейного объекта системы газоснабжения местного значения «Межпоселковый газопровод до д. Тиховицы с отводами на д. Старое Колено, д. Новое Поддубье, д. Старое Поддубье, д. Новое Колено Гатчинского района Ленинградской области»**

(наименование объекта, местоположение границ которого описано)

## План границ объекта

Выносной лист №15



Масштаб 1:1000

Используемые условные знаки и обозначения приведены на отдельной странице в конце раздела.



## ГРАФИЧЕСКОЕ ОПИСАНИЕ

местоположения границ населенных пунктов, территориальных зон,  
особо охраняемых природных территорий,  
зон с особыми условиями использования территории

**Публичный сервитут в целях складирования строительных и иных материалов, возведения некапитальных строений, сооружений (включая ограждения, бытовки, навесы) и (или) размещение строительной техники, которые необходимы для обеспечения строительства, инженерного сооружения - линейного объекта системы газоснабжения местного значения «Межпоселковый газопровод до д. Тиховицы с отводами на д. Старое Колено, д. Новое Поддубье, д. Старое Поддубье, д. Новое Колено Гатчинского района Ленинградской области»**

(наименование объекта, местоположение границ которого описано)

## План границ объекта

Выносной лист №16



Масштаб 1:1000

Используемые условные знаки и обозначения приведены на отдельной странице в конце раздела.

## ГРАФИЧЕСКОЕ ОПИСАНИЕ

местоположения границ населенных пунктов, территориальных зон,  
особо охраняемых природных территорий,  
зон с особыми условиями использования территории

**Публичный сервитут в целях складирования строительных и иных материалов, возведения некапитальных строений, сооружений (включая ограждения, бытовки, навесы) и (или) размещение строительной техники, которые необходимы для обеспечения строительства, инженерного сооружения - линейного объекта системы газоснабжения местного значения «Межпоселковый газопровод до д. Тиховицы с отводами на д. Старое Колено, д. Новое Поддубье, д. Старое Поддубье, д. Новое Колено Гатчинского района Ленинградской области»**

(наименование объекта, местоположение границ которого описано)

## План границ объекта

Выносной лист №17



Масштаб 1:1000

Используемые условные знаки и обозначения приведены на отдельной странице в конце раздела.



## ГРАФИЧЕСКОЕ ОПИСАНИЕ

местоположения границ населенных пунктов, территориальных зон,  
особо охраняемых природных территорий,  
зон с особыми условиями использования территории

**Публичный сервитут в целях складирования строительных и иных материалов, возведения некапитальных строений, сооружений (включая ограждения, бытовки, навесы) и (или) размещение строительной техники, которые необходимы для обеспечения строительства, инженерного сооружения - линейного объекта системы газоснабжения местного значения «Межпоселковый газопровод до д. Тиховицы с отводами на д. Старое Колено, д. Новое Поддубье, д. Старое Поддубье, д. Новое Колено Гатчинского района Ленинградской области»**

(наименование объекта, местоположение границ которого описано)

## План границ объекта

Выносной лист №18



Масштаб 1:1000

Используемые условные знаки и обозначения приведены на отдельной странице в конце раздела.

## ГРАФИЧЕСКОЕ ОПИСАНИЕ

местоположения границ населенных пунктов, территориальных зон,  
особо охраняемых природных территорий,  
зон с особыми условиями использования территории

**Публичный сервитут в целях складирования строительных и иных материалов, возведения некапитальных строений, сооружений (включая ограждения, бытовки, навесы) и (или) размещение строительной техники, которые необходимы для обеспечения строительства, инженерного сооружения - линейного объекта системы газоснабжения местного значения «Межпоселковый газопровод до д. Тиховицы с отводами на д. Старое Колено, д. Новое Поддубье, д. Старое Поддубье, д. Новое Колено Гатчинского района Ленинградской области»**

(наименование объекта, местоположение границ которого описано)

## План границ объекта

Выносной лист №19



Масштаб 1:1000

Используемые условные знаки и обозначения приведены на отдельной странице в конце раздела.



## ГРАФИЧЕСКОЕ ОПИСАНИЕ

местоположения границ населенных пунктов, территориальных зон,  
особо охраняемых природных территорий,  
зон с особыми условиями использования территории

**Публичный сервитут в целях складирования строительных и иных материалов, возведения некапитальных строений, сооружений (включая ограждения, бытовки, навесы) и (или) размещение строительной техники, которые необходимы для обеспечения строительства, инженерного сооружения - линейного объекта системы газоснабжения местного значения «Межпоселковый газопровод до д. Тиховицы с отводами на д. Старое Колено, д. Новое Поддубье, д. Старое Поддубье, д. Новое Колено Гатчинского района Ленинградской области»**

(наименование объекта, местоположение границ которого описано)

## План границ объекта

Выносной лист №20



Масштаб 1:1000

Используемые условные знаки и обозначения приведены на отдельной странице в конце раздела.

## ГРАФИЧЕСКОЕ ОПИСАНИЕ

местоположения границ населенных пунктов, территориальных зон,  
особо охраняемых природных территорий,  
зон с особыми условиями использования территории

**Публичный сервитут в целях складирования строительных и иных материалов, возведения некапитальных строений, сооружений (включая ограждения, бытовки, навесы) и (или) размещение строительной техники, которые необходимы для обеспечения строительства, инженерного сооружения - линейного объекта системы газоснабжения местного значения «Межпоселковый газопровод до д. Тиховицы с отводами на д. Старое Колено, д. Новое Поддубье, д. Старое Поддубье, д. Новое Колено Гатчинского района Ленинградской области»**

(наименование объекта, местоположение границ которого описано)

## План границ объекта

Выносной лист №21



Масштаб 1:1000

Используемые условные знаки и обозначения приведены на отдельной странице в конце раздела.



## ГРАФИЧЕСКОЕ ОПИСАНИЕ

местоположения границ населенных пунктов, территориальных зон,  
особо охраняемых природных территорий,  
зон с особыми условиями использования территории

**Публичный сервитут в целях складирования строительных и иных материалов, возведения некапитальных строений, сооружений (включая ограждения, бытовки, навесы) и (или) размещение строительной техники, которые необходимы для обеспечения строительства, инженерного сооружения - линейного объекта системы газоснабжения местного значения «Межпоселковый газопровод до д. Тиховицы с отводами на д. Старое Колено, д. Новое Поддубье, д. Старое Поддубье, д. Новое Колено Гатчинского района Ленинградской области»**

(наименование объекта, местоположение границ которого описано)

## План границ объекта

Выносной лист №22



Масштаб 1:1000

Используемые условные знаки и обозначения приведены на отдельной странице в конце раздела.

## ГРАФИЧЕСКОЕ ОПИСАНИЕ

местоположения границ населенных пунктов, территориальных зон,  
особо охраняемых природных территорий,  
зон с особыми условиями использования территории

**Публичный сервитут в целях складирования строительных и иных материалов, возведения некапитальных строений, сооружений (включая ограждения, бытовки, навесы) и (или) размещение строительной техники, которые необходимы для обеспечения строительства, инженерного сооружения - линейного объекта системы газоснабжения местного значения «Межпоселковый газопровод до д. Тиховицы с отводами на д. Старое Колено, д. Новое Поддубье, д. Старое Поддубье, д. Новое Колено Гатчинского района Ленинградской области»**

(наименование объекта, местоположение границ которого описано)

## План границ объекта

Выносной лист №23



Масштаб 1:1000

Используемые условные знаки и обозначения приведены на отдельной странице в конце раздела.



## ГРАФИЧЕСКОЕ ОПИСАНИЕ

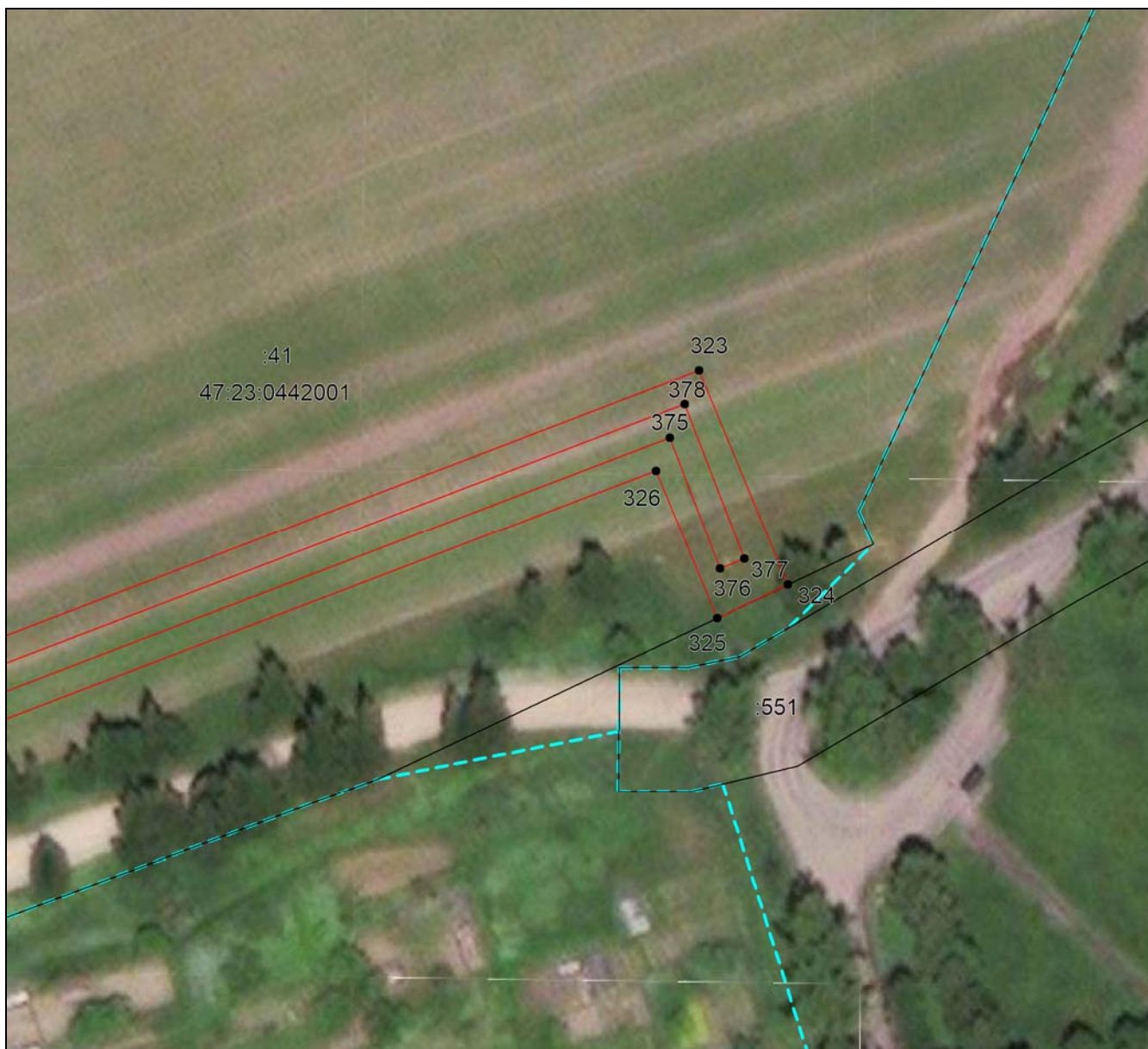
местоположения границ населенных пунктов, территориальных зон,  
особо охраняемых природных территорий,  
зон с особыми условиями использования территории

**Публичный сервитут в целях складирования строительных и иных материалов, возведения некапитальных строений, сооружений (включая ограждения, бытовки, навесы) и (или) размещение строительной техники, которые необходимы для обеспечения строительства, инженерного сооружения - линейного объекта системы газоснабжения местного значения «Межпоселковый газопровод до д. Тиховицы с отводами на д. Старое Колено, д. Новое Поддубье, д. Старое Поддубье, д. Новое Колено Гатчинского района Ленинградской области»**

(наименование объекта, местоположение границ которого описано)

## План границ объекта

Выносной лист №24



Масштаб 1:1000

Используемые условные знаки и обозначения приведены на отдельной странице в конце раздела.

## ГРАФИЧЕСКОЕ ОПИСАНИЕ

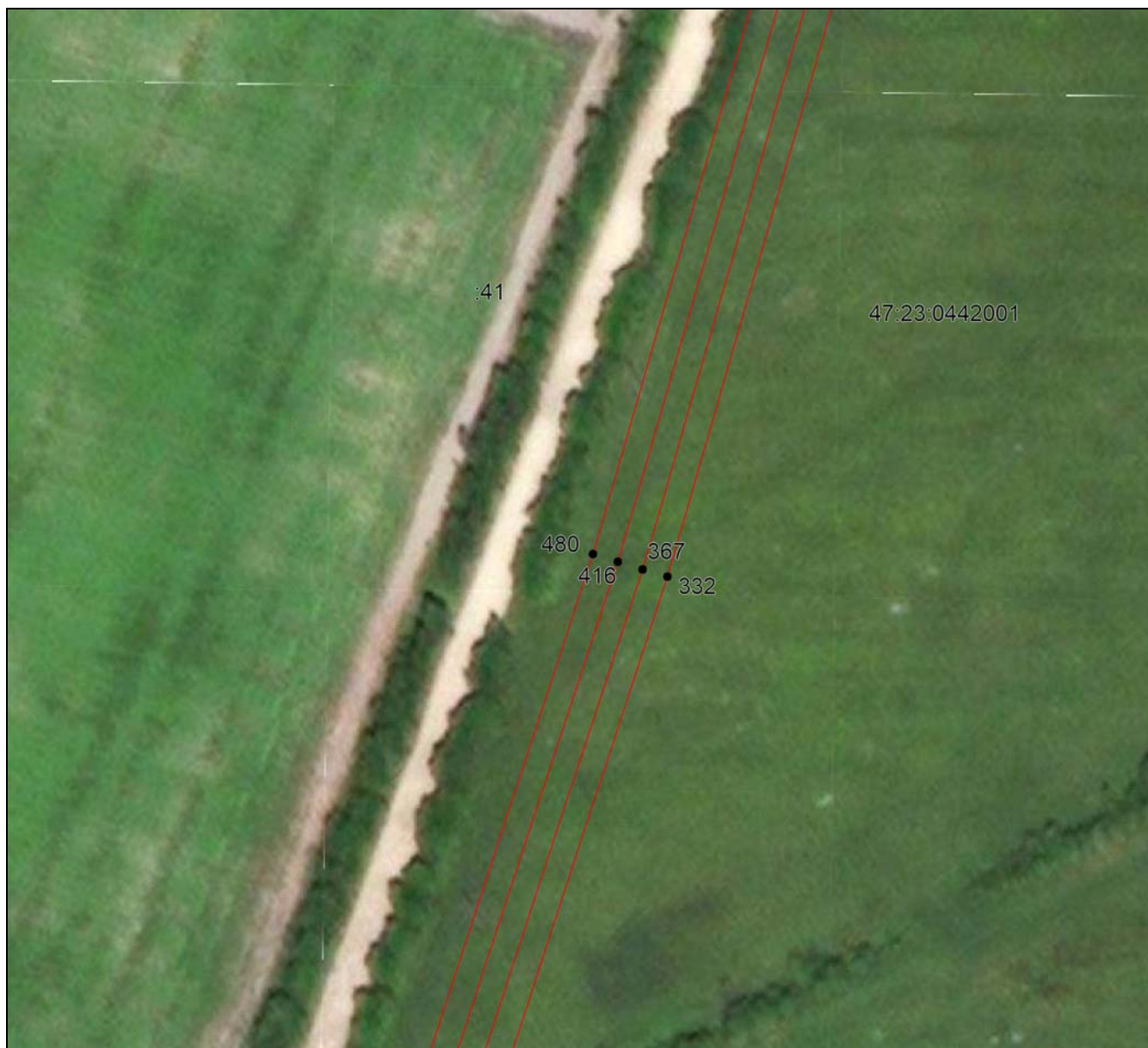
местоположения границ населенных пунктов, территориальных зон,  
особо охраняемых природных территорий,  
зон с особыми условиями использования территории

**Публичный сервитут в целях складирования строительных и иных материалов, возведения некапитальных строений, сооружений (включая ограждения, бытовки, навесы) и (или) размещение строительной техники, которые необходимы для обеспечения строительства, инженерного сооружения - линейного объекта системы газоснабжения местного значения «Межпоселковый газопровод до д. Тиховицы с отводами на д. Старое Колено, д. Новое Поддубье, д. Старое Поддубье, д. Новое Колено Гатчинского района Ленинградской области»**

(наименование объекта, местоположение границ которого описано)

## План границ объекта

Выносной лист №25



Масштаб 1:1000

Используемые условные знаки и обозначения приведены на отдельной странице в конце раздела.



## ГРАФИЧЕСКОЕ ОПИСАНИЕ

местоположения границ населенных пунктов, территориальных зон,  
особо охраняемых природных территорий,  
зон с особыми условиями использования территории

**Публичный сервитут в целях складирования строительных и иных материалов, возведения некапитальных строений, сооружений (включая ограждения, бытовки, навесы) и (или) размещение строительной техники, которые необходимы для обеспечения строительства, инженерного сооружения - линейного объекта системы газоснабжения местного значения «Межпоселковый газопровод до д. Тиховицы с отводами на д. Старое Колено, д. Новое Поддубье, д. Старое Поддубье, д. Новое Колено Гатчинского района Ленинградской области»**

(наименование объекта, местоположение границ которого описано)

## План границ объекта

Выносной лист №26



Масштаб 1:1000

Используемые условные знаки и обозначения приведены на отдельной странице в конце раздела.

## ГРАФИЧЕСКОЕ ОПИСАНИЕ

местоположения границ населенных пунктов, территориальных зон,  
особо охраняемых природных территорий,  
зон с особыми условиями использования территории

**Публичный сервитут в целях складирования строительных и иных материалов, возведения некапитальных строений, сооружений (включая ограждения, бытовки, навесы) и (или) размещение строительной техники, которые необходимы для обеспечения строительства, инженерного сооружения - линейного объекта системы газоснабжения местного значения «Межпоселковый газопровод до д. Тиховицы с отводами на д. Старое Колено, д. Новое Поддубье, д. Старое Поддубье, д. Новое Колено Гатчинского района Ленинградской области»**

(наименование объекта, местоположение границ которого описано)

## План границ объекта

Выносной лист №27



Масштаб 1:1000

Используемые условные знаки и обозначения приведены на отдельной странице в конце раздела.



## ГРАФИЧЕСКОЕ ОПИСАНИЕ

местоположения границ населенных пунктов, территориальных зон,  
особо охраняемых природных территорий,  
зон с особыми условиями использования территории

**Публичный сервитут в целях складирования строительных и иных материалов, возведения некапитальных строений, сооружений (включая ограждения, бытовки, навесы) и (или) размещение строительной техники, которые необходимы для обеспечения строительства, инженерного сооружения - линейного объекта системы газоснабжения местного значения «Межпоселковый газопровод до д. Тиховицы с отводами на д. Старое Колено, д. Новое Поддубье, д. Старое Поддубье, д. Новое Колено Гатчинского района Ленинградской области»**

(наименование объекта, местоположение границ которого описано)

## План границ объекта

Выносной лист №28



Масштаб 1:1000

Используемые условные знаки и обозначения приведены на отдельной странице в конце раздела.

## ГРАФИЧЕСКОЕ ОПИСАНИЕ

местоположения границ населенных пунктов, территориальных зон,  
особо охраняемых природных территорий,  
зон с особыми условиями использования территории

**Публичный сервитут в целях складирования строительных и иных материалов, возведения некапитальных строений, сооружений (включая ограждения, бытовки, навесы) и (или) размещение строительной техники, которые необходимы для обеспечения строительства, инженерного сооружения - линейного объекта системы газоснабжения местного значения «Межпоселковый газопровод до д. Тиховицы с отводами на д. Старое Колено, д. Новое Поддубье, д. Старое Поддубье, д. Новое Колено Гатчинского района Ленинградской области»**

(наименование объекта, местоположение границ которого описано)

## План границ объекта

Выносной лист №29



Масштаб 1:1000

Используемые условные знаки и обозначения приведены на отдельной странице в конце раздела.



## ГРАФИЧЕСКОЕ ОПИСАНИЕ

местоположения границ населенных пунктов, территориальных зон,  
особо охраняемых природных территорий,  
зон с особыми условиями использования территории

**Публичный сервитут в целях складирования строительных и иных материалов, возведения некапитальных строений, сооружений (включая ограждения, бытовки, навесы) и (или) размещение строительной техники, которые необходимы для обеспечения строительства, инженерного сооружения - линейного объекта системы газоснабжения местного значения «Межпоселковый газопровод до д. Тиховицы с отводами на д. Старое Колено, д. Новое Поддубье, д. Старое Поддубье, д. Новое Колено Гатчинского района Ленинградской области»**

(наименование объекта, местоположение границ которого описано)

## План границ объекта

Выносной лист №30



Масштаб 1:1000

Используемые условные знаки и обозначения приведены на отдельной странице в конце раздела.

## ГРАФИЧЕСКОЕ ОПИСАНИЕ

местоположения границ населенных пунктов, территориальных зон,  
особо охраняемых природных территорий,  
зон с особыми условиями использования территории

**Публичный сервитут в целях складирования строительных и иных материалов, возведения некапитальных строений, сооружений (включая ограждения, бытовки, навесы) и (или) размещение строительной техники, которые необходимы для обеспечения строительства, инженерного сооружения - линейного объекта системы газоснабжения местного значения «Межпоселковый газопровод до д. Тихковицы с отводами на д. Старое Колено, д. Новое Поддубье, д. Старое Поддубье, д. Новое Колено Гатчинского района Ленинградской области»**

(наименование объекта, местоположение границ которого описано)

## План границ объекта

Выносной лист №31



Масштаб 1:1000

Используемые условные знаки и обозначения приведены на отдельной странице в конце раздела.



## ГРАФИЧЕСКОЕ ОПИСАНИЕ

местоположения границ населенных пунктов, территориальных зон,  
особо охраняемых природных территорий,  
зон с особыми условиями использования территории

**Публичный сервитут в целях складирования строительных и иных материалов, возведения некапитальных строений, сооружений (включая ограждения, бытовки, навесы) и (или) размещение строительной техники, которые необходимы для обеспечения строительства, инженерного сооружения - линейного объекта системы газоснабжения местного значения «Межпоселковый газопровод до д. Тиховицы с отводами на д. Старое Колено, д. Новое Поддубье, д. Старое Поддубье, д. Новое Колено Гатчинского района Ленинградской области»**

(наименование объекта, местоположение границ которого описано)

## План границ объекта

Выносной лист №32



Масштаб 1:1000

Используемые условные знаки и обозначения приведены на отдельной странице в конце раздела.

## ГРАФИЧЕСКОЕ ОПИСАНИЕ

местоположения границ населенных пунктов, территориальных зон,  
особо охраняемых природных территорий,  
зон с особыми условиями использования территории

**Публичный сервитут в целях складирования строительных и иных материалов, возведения некапитальных строений, сооружений (включая ограждения, бытовки, навесы) и (или) размещение строительной техники, которые необходимы для обеспечения строительства, инженерного сооружения - линейного объекта системы газоснабжения местного значения «Межпоселковый газопровод до д. Тиховицы с отводами на д. Старое Колено, д. Новое Поддубье, д. Старое Поддубье, д. Новое Колено Гатчинского района Ленинградской области»**

(наименование объекта, местоположение границ которого описано)

## План границ объекта

### Выносной лист №33



Масштаб 1:1000

Используемые условные знаки и обозначения приведены на отдельной странице в конце раздела.



## ГРАФИЧЕСКОЕ ОПИСАНИЕ

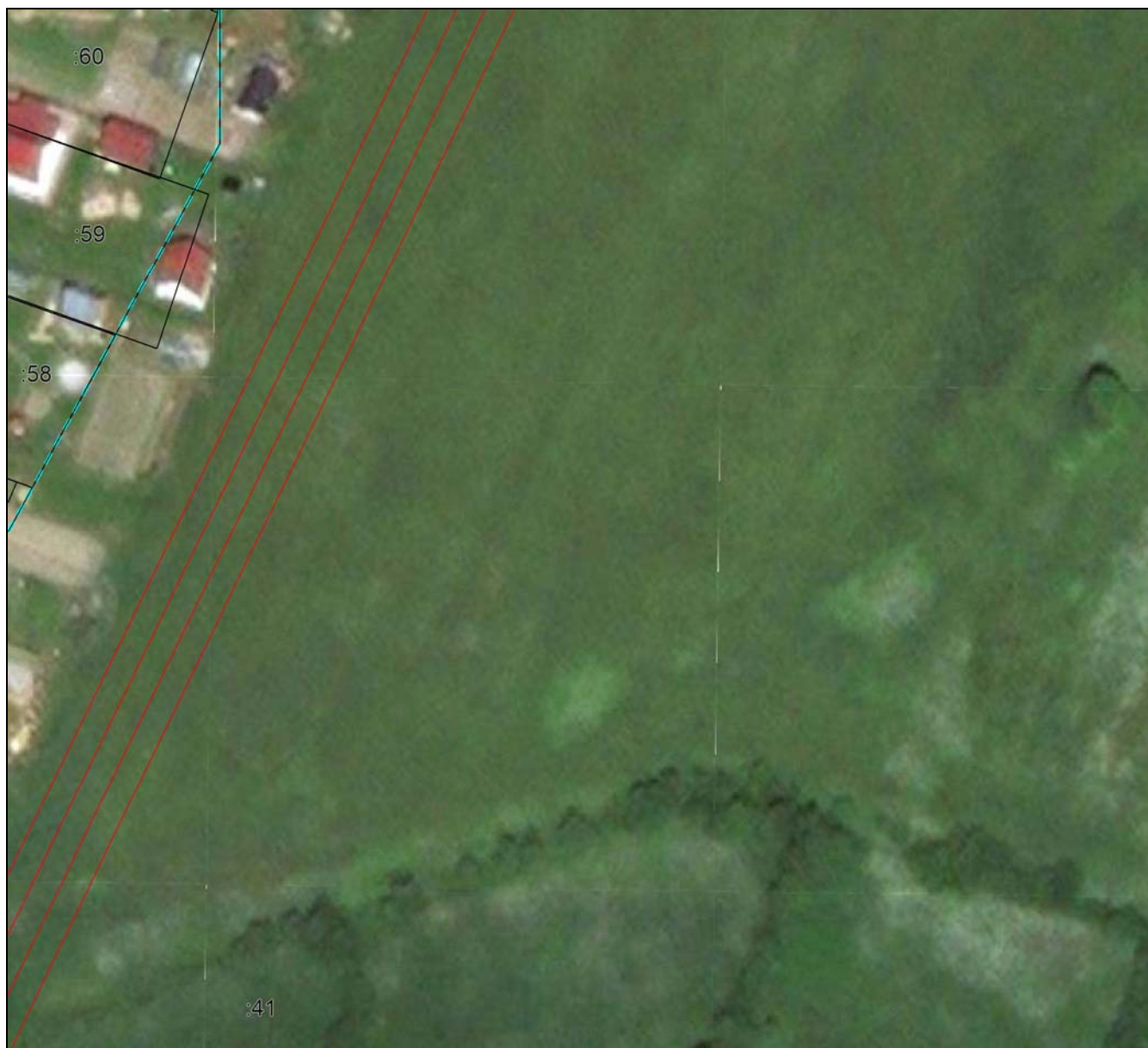
местоположения границ населенных пунктов, территориальных зон,  
особо охраняемых природных территорий,  
зон с особыми условиями использования территории

**Публичный сервитут в целях складирования строительных и иных материалов, возведения некапитальных строений, сооружений (включая ограждения, бытовки, навесы) и (или) размещение строительной техники, которые необходимы для обеспечения строительства, инженерного сооружения - линейного объекта системы газоснабжения местного значения «Межпоселковый газопровод до д. Тиховицы с отводами на д. Старое Колено, д. Новое Поддубье, д. Старое Поддубье, д. Новое Колено Гатчинского района Ленинградской области»**

(наименование объекта, местоположение границ которого описано)

## План границ объекта

Выносной лист №34



Масштаб 1:1000

Используемые условные знаки и обозначения приведены на отдельной странице в конце раздела.

## ГРАФИЧЕСКОЕ ОПИСАНИЕ

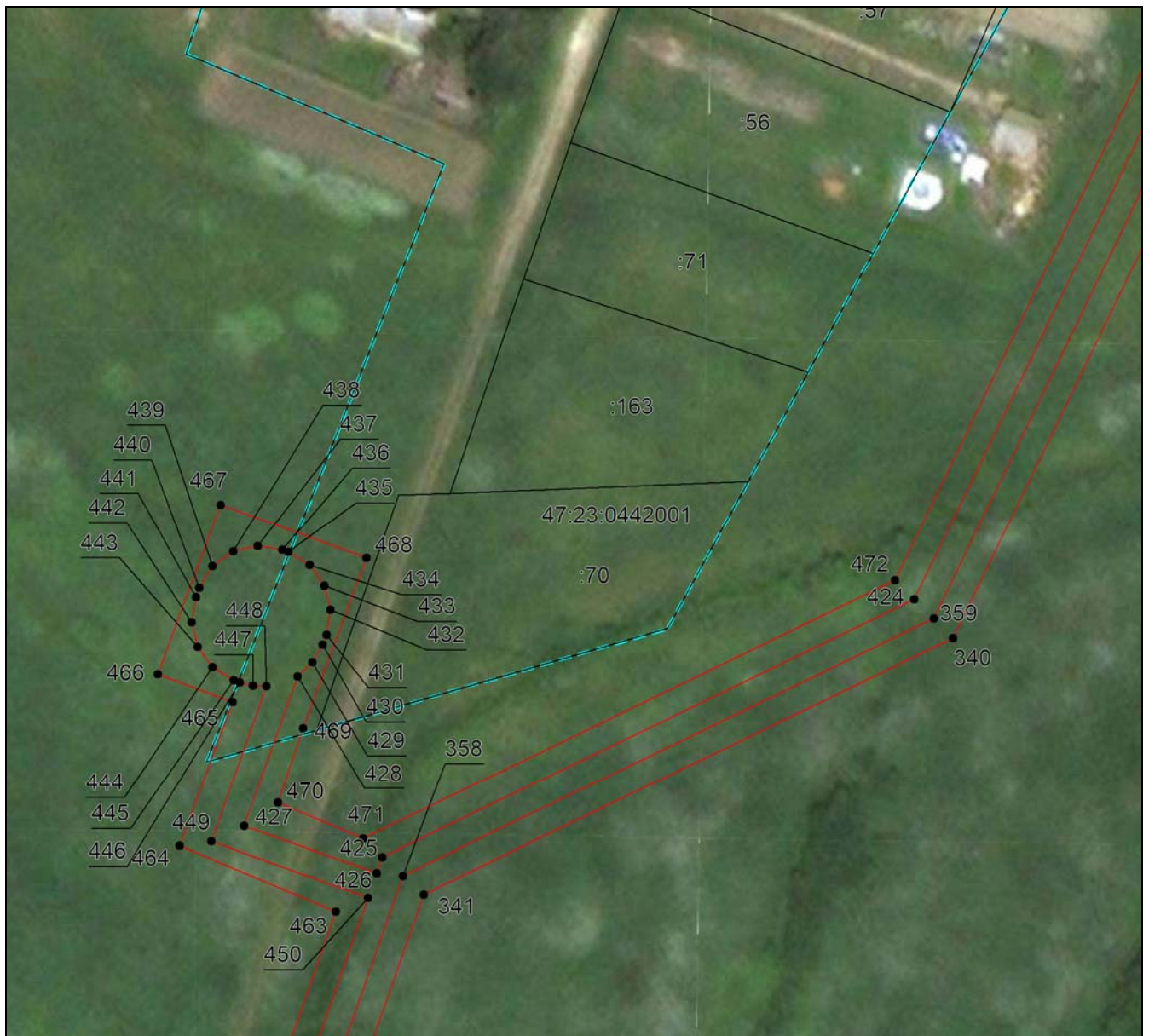
местоположения границ населенных пунктов, территориальных зон,  
особо охраняемых природных территорий,  
зон с особыми условиями использования территории

**Публичный сервитут в целях складирования строительных и иных материалов, возведения некапитальных строений, сооружений (включая ограждения, бытовки, навесы) и (или) размещение строительной техники, которые необходимы для обеспечения строительства, инженерного сооружения - линейного объекта системы газоснабжения местного значения «Межпоселковый газопровод до д. Тиховицы с отводами на д. Старое Колено, д. Новое Поддубье, д. Старое Поддубье, д. Новое Колено Гатчинского района Ленинградской области»**

(наименование объекта, местоположение границ которого описано)

## План границ объекта

Выносной лист №35



Масштаб 1:1000

Используемые условные знаки и обозначения приведены на отдельной странице в конце раздела.



## ГРАФИЧЕСКОЕ ОПИСАНИЕ

местоположения границ населенных пунктов, территориальных зон,  
особо охраняемых природных территорий,  
зон с особыми условиями использования территории

**Публичный сервитут в целях складирования строительных и иных материалов, возведения некапитальных строений, сооружений (включая ограждения, бытовки, навесы) и (или) размещение строительной техники, которые необходимы для обеспечения строительства, инженерного сооружения - линейного объекта системы газоснабжения местного значения «Межпоселковый газопровод до д. Тиховицы с отводами на д. Старое Колено, д. Новое Поддубье, д. Старое Поддубье, д. Новое Колено Гатчинского района Ленинградской области»**

(наименование объекта, местоположение границ которого описано)

## План границ объекта

Выносной лист №36



Масштаб 1:1000

Используемые условные знаки и обозначения приведены на отдельной странице в конце раздела.

## ГРАФИЧЕСКОЕ ОПИСАНИЕ

местоположения границ населенных пунктов, территориальных зон,  
особо охраняемых природных территорий,  
зон с особыми условиями использования территории

**Публичный сервитут в целях складирования строительных и иных материалов, возведения некапитальных строений, сооружений (включая ограждения, бытовки, навесы) и (или) размещение строительной техники, которые необходимы для обеспечения строительства, инженерного сооружения - линейного объекта системы газоснабжения местного значения «Межпоселковый газопровод до д. Тиховицы с отводами на д. Старое Колено, д. Новое Поддубье, д. Старое Поддубье, д. Новое Колено Гатчинского района Ленинградской области»**

(наименование объекта, местоположение границ которого описано)

## План границ объекта

Выносной лист №37



Масштаб 1:1000

Используемые условные знаки и обозначения приведены на отдельной странице в конце раздела.



## ГРАФИЧЕСКОЕ ОПИСАНИЕ

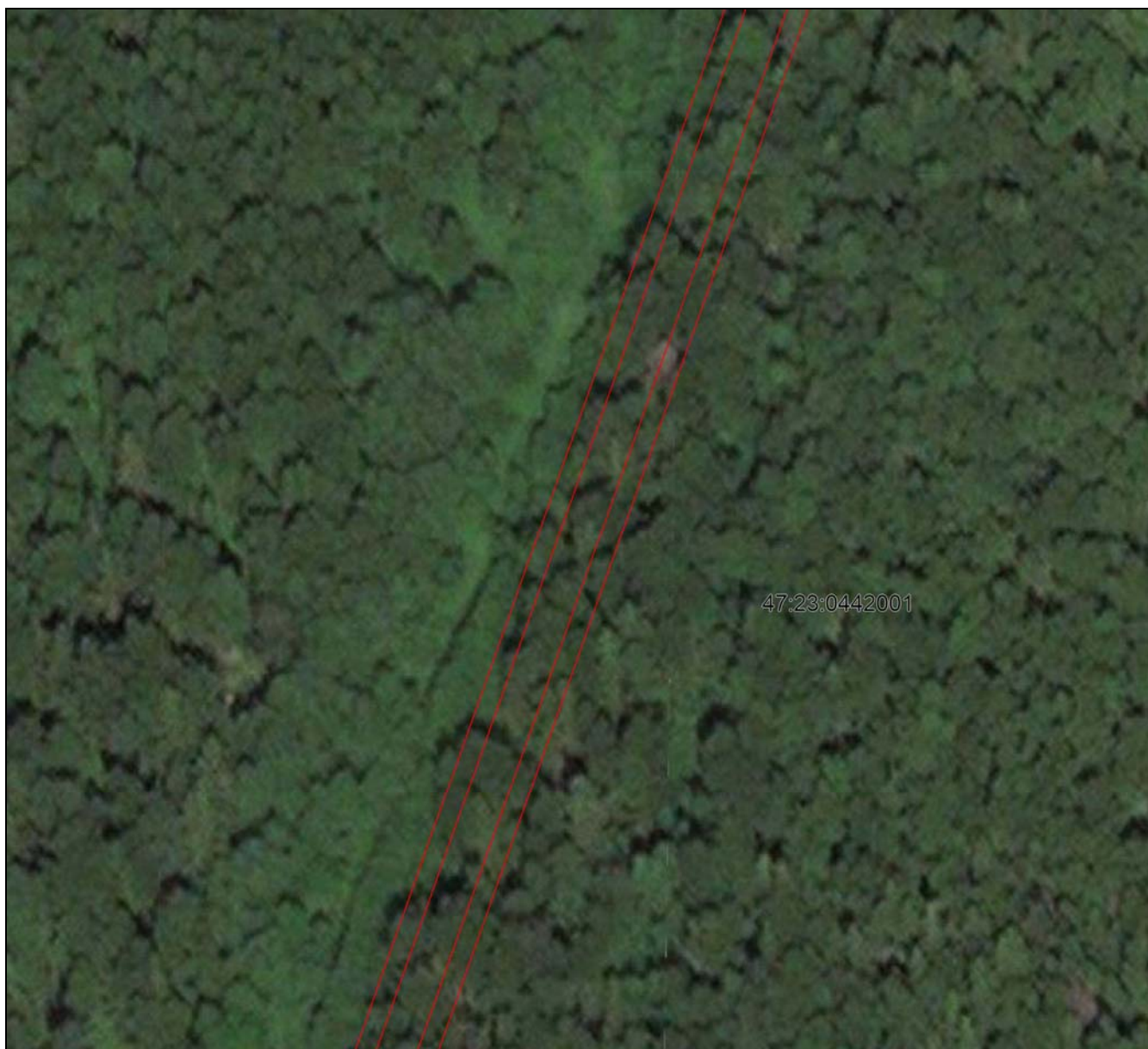
местоположения границ населенных пунктов, территориальных зон,  
особо охраняемых природных территорий,  
зон с особыми условиями использования территории

**Публичный сервитут в целях складирования строительных и иных материалов, возведения некапитальных строений, сооружений (включая ограждения, бытовки, навесы) и (или) размещение строительной техники, которые необходимы для обеспечения строительства, инженерного сооружения - линейного объекта системы газоснабжения местного значения «Межпоселковый газопровод до д. Тиховицы с отводами на д. Старое Колено, д. Новое Поддубье, д. Старое Поддубье, д. Новое Колено Гатчинского района Ленинградской области»**

(наименование объекта, местоположение границ которого описано)

## План границ объекта

Выносной лист №38



Масштаб 1:1000

Используемые условные знаки и обозначения приведены на отдельной странице в конце раздела.

## ГРАФИЧЕСКОЕ ОПИСАНИЕ

местоположения границ населенных пунктов, территориальных зон,  
особо охраняемых природных территорий,  
зон с особыми условиями использования территории

**Публичный сервитут в целях складирования строительных и иных материалов, возведения некапитальных строений, сооружений (включая ограждения, бытовки, навесы) и (или) размещение строительной техники, которые необходимы для обеспечения строительства, инженерного сооружения - линейного объекта системы газоснабжения местного значения «Межпоселковый газопровод до д. Тиховицы с отводами на д. Старое Колено, д. Новое Поддубье, д. Старое Поддубье, д. Новое Колено Гатчинского района Ленинградской области»**

(наименование объекта, местоположение границ которого описано)

## План границ объекта

Выносной лист №39



Масштаб 1:1000

Используемые условные знаки и обозначения приведены на отдельной странице в конце раздела.



## ГРАФИЧЕСКОЕ ОПИСАНИЕ

местоположения границ населенных пунктов, территориальных зон,  
особо охраняемых природных территорий,  
зон с особыми условиями использования территории

**Публичный сервитут в целях складирования строительных и иных материалов, возведения некапитальных строений, сооружений (включая ограждения, бытовки, навесы) и (или) размещение строительной техники, которые необходимы для обеспечения строительства, инженерного сооружения - линейного объекта системы газоснабжения местного значения «Межпоселковый газопровод до д. Тиховицы с отводами на д. Старое Колено, д. Новое Поддубье, д. Старое Поддубье, д. Новое Колено Гатчинского района Ленинградской области»**

(наименование объекта, местоположение границ которого описано)

## План границ объекта

Выносной лист №40



Масштаб 1:1000

Используемые условные знаки и обозначения приведены на отдельной странице в конце раздела.

## ГРАФИЧЕСКОЕ ОПИСАНИЕ

местоположения границ населенных пунктов, территориальных зон,  
особо охраняемых природных территорий,  
зон с особыми условиями использования территории

**Публичный сервитут в целях складирования строительных и иных материалов, возведения некапитальных строений, сооружений (включая ограждения, бытовки, навесы) и (или) размещение строительной техники, которые необходимы для обеспечения строительства, инженерного сооружения - линейного объекта системы газоснабжения местного значения «Межпоселковый газопровод до д. Тиховицы с отводами на д. Старое Колено, д. Новое Поддубье, д. Старое Поддубье, д. Новое Колено Гатчинского района Ленинградской области»**

(наименование объекта, местоположение границ которого описано)

## План границ объекта

Выносной лист №41



Масштаб 1:1000

Используемые условные знаки и обозначения приведены на отдельной странице в конце раздела.



## ГРАФИЧЕСКОЕ ОПИСАНИЕ

местоположения границ населенных пунктов, территориальных зон,  
особо охраняемых природных территорий,  
зон с особыми условиями использования территории

**Публичный сервитут в целях складирования строительных и иных материалов, возведения некапитальных строений, сооружений (включая ограждения, бытовки, навесы) и (или) размещение строительной техники, которые необходимы для обеспечения строительства, инженерного сооружения - линейного объекта системы газоснабжения местного значения «Межпоселковый газопровод до д. Тиховицы с отводами на д. Старое Колено, д. Новое Поддубье, д. Старое Поддубье, д. Новое Колено Гатчинского района Ленинградской области»**

(наименование объекта, местоположение границ которого описано)

## План границ объекта

Выносной лист №42



Масштаб 1:1000

Используемые условные знаки и обозначения приведены на отдельной странице в конце раздела.

## ГРАФИЧЕСКОЕ ОПИСАНИЕ

местоположения границ населенных пунктов, территориальных зон,  
особо охраняемых природных территорий,  
зон с особыми условиями использования территории

**Публичный сервитут в целях складирования строительных и иных материалов, возведения некапитальных строений, сооружений (включая ограждения, бытовки, навесы) и (или) размещение строительной техники, которые необходимы для обеспечения строительства, инженерного сооружения - линейного объекта системы газоснабжения местного значения «Межпоселковый газопровод до д. Тиховицы с отводами на д. Старое Колено, д. Новое Поддубье, д. Старое Поддубье, д. Новое Колено Гатчинского района Ленинградской области»**

(наименование объекта, местоположение границ которого описано)

## План границ объекта

Выносной лист №43



Масштаб 1:1000

Используемые условные знаки и обозначения приведены на отдельной странице в конце раздела.



## ГРАФИЧЕСКОЕ ОПИСАНИЕ

местоположения границ населенных пунктов, территориальных зон,  
особо охраняемых природных территорий,  
зон с особыми условиями использования территории

**Публичный сервитут в целях складирования строительных и иных материалов, возведения некапитальных строений, сооружений (включая ограждения, бытовки, навесы) и (или) размещение строительной техники, которые необходимы для обеспечения строительства, инженерного сооружения - линейного объекта системы газоснабжения местного значения «Межпоселковый газопровод до д. Тиховицы с отводами на д. Старое Колено, д. Новое Поддубье, д. Старое Поддубье, д. Новое Колено Гатчинского района Ленинградской области»**

(наименование объекта, местоположение границ которого описано)

## План границ объекта

Выносной лист №44



Масштаб 1:1000

Используемые условные знаки и обозначения приведены на отдельной странице в конце раздела.

## ГРАФИЧЕСКОЕ ОПИСАНИЕ

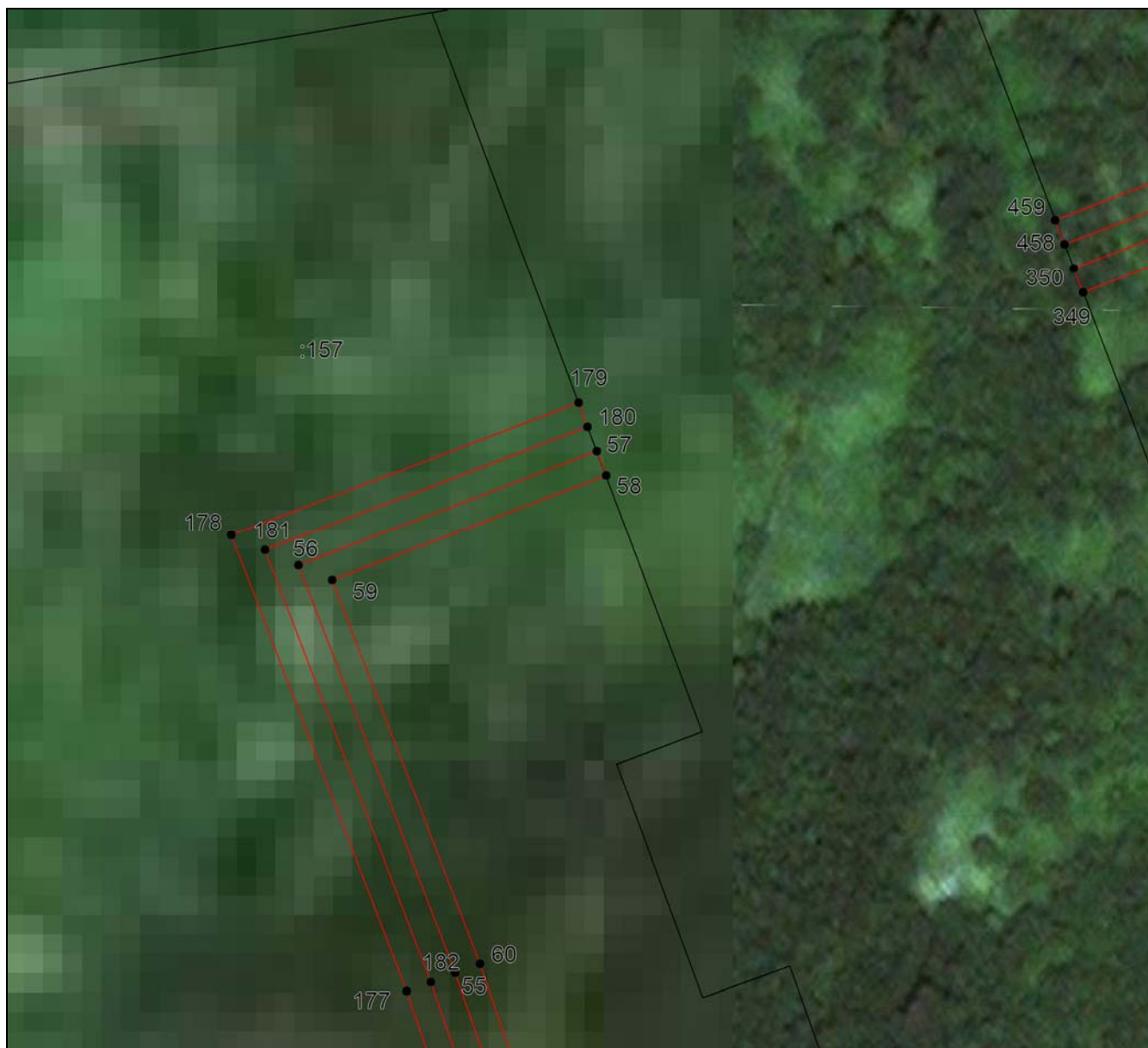
местоположения границ населенных пунктов, территориальных зон,  
особо охраняемых природных территорий,  
зон с особыми условиями использования территории

**Публичный сервитут в целях складирования строительных и иных материалов, возведения некапитальных строений, сооружений (включая ограждения, бытовки, навесы) и (или) размещение строительной техники, которые необходимы для обеспечения строительства, инженерного сооружения - линейного объекта системы газоснабжения местного значения «Межпоселковый газопровод до д. Тиховицы с отводами на д. Старое Колено, д. Новое Поддубье, д. Старое Поддубье, д. Новое Колено Гатчинского района Ленинградской области»**

(наименование объекта, местоположение границ которого описано)

## План границ объекта

Выносной лист №45



Масштаб 1:1000

Используемые условные знаки и обозначения приведены на отдельной странице в конце раздела.



## ГРАФИЧЕСКОЕ ОПИСАНИЕ

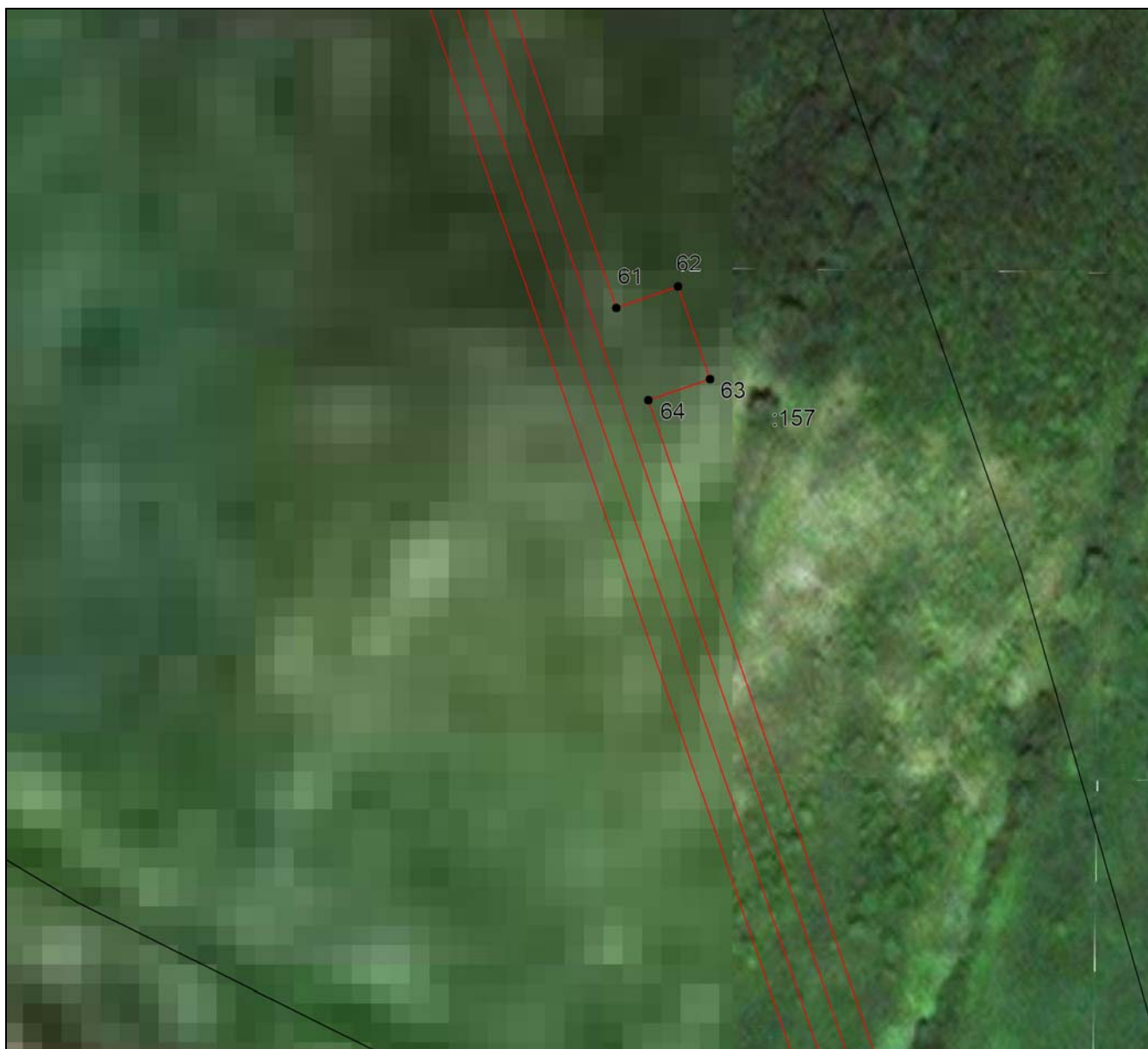
местоположения границ населенных пунктов, территориальных зон,  
особо охраняемых природных территорий,  
зон с особыми условиями использования территории

**Публичный сервитут в целях складирования строительных и иных материалов, возведения некапитальных строений, сооружений (включая ограждения, бытовки, навесы) и (или) размещение строительной техники, которые необходимы для обеспечения строительства, инженерного сооружения - линейного объекта системы газоснабжения местного значения «Межпоселковый газопровод до д. Тиховицы с отводами на д. Старое Колено, д. Новое Поддубье, д. Старое Поддубье, д. Новое Колено Гатчинского района Ленинградской области»**

(наименование объекта, местоположение границ которого описано)

## План границ объекта

Выносной лист №46



Масштаб 1:1000

Используемые условные знаки и обозначения приведены на отдельной странице в конце раздела.

## ГРАФИЧЕСКОЕ ОПИСАНИЕ

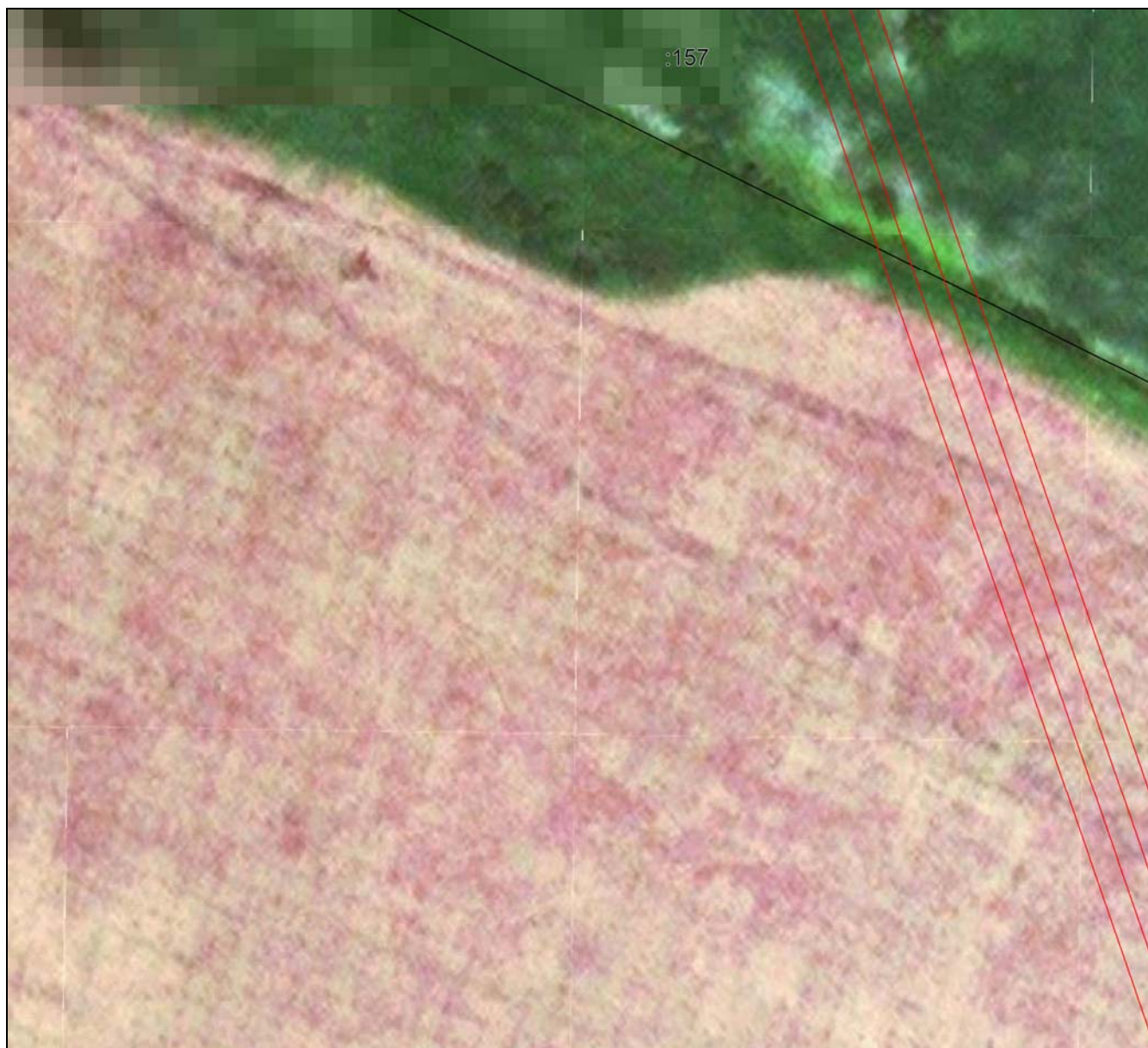
местоположения границ населенных пунктов, территориальных зон,  
особо охраняемых природных территорий,  
зон с особыми условиями использования территории

**Публичный сервитут в целях складирования строительных и иных материалов, возведения некапитальных строений, сооружений (включая ограждения, бытовки, навесы) и (или) размещение строительной техники, которые необходимы для обеспечения строительства, инженерного сооружения - линейного объекта системы газоснабжения местного значения «Межпоселковый газопровод до д. Тиховицы с отводами на д. Старое Колено, д. Новое Поддубье, д. Старое Поддубье, д. Новое Колено Гатчинского района Ленинградской области»**

(наименование объекта, местоположение границ которого описано)

## План границ объекта

Выносной лист №47



Масштаб 1:1000

Используемые условные знаки и обозначения приведены на отдельной странице в конце раздела.



## ГРАФИЧЕСКОЕ ОПИСАНИЕ

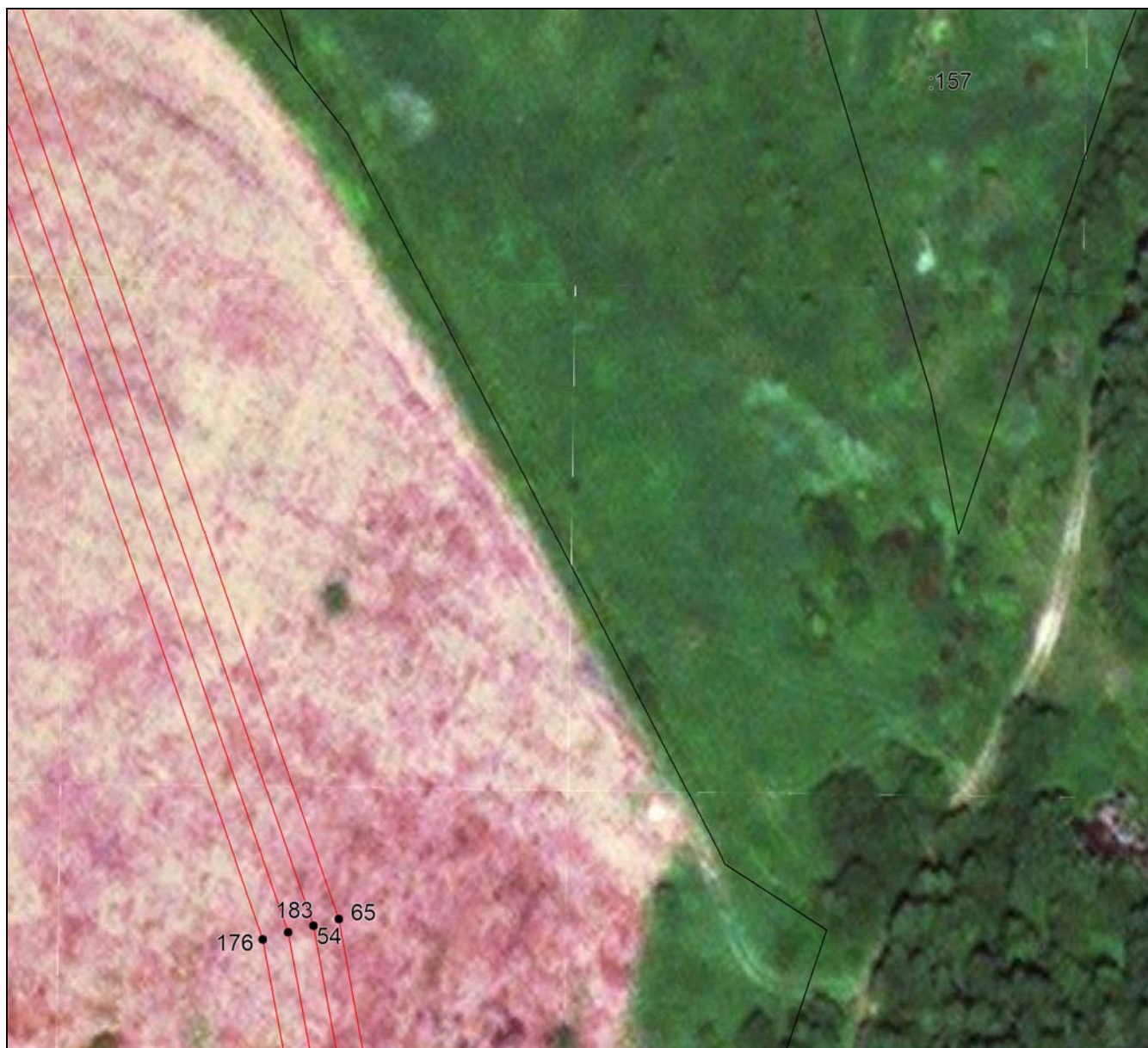
местоположения границ населенных пунктов, территориальных зон,  
особо охраняемых природных территорий,  
зон с особыми условиями использования территории

**Публичный сервитут в целях складирования строительных и иных материалов, возведения некапитальных строений, сооружений (включая ограждения, бытовки, навесы) и (или) размещение строительной техники, которые необходимы для обеспечения строительства, инженерного сооружения - линейного объекта системы газоснабжения местного значения «Межпоселковый газопровод до д. Тиховицы с отводами на д. Старое Колено, д. Новое Поддубье, д. Старое Поддубье, д. Новое Колено Гатчинского района Ленинградской области»**

(наименование объекта, местоположение границ которого описано)

## План границ объекта

Выносной лист №48



Масштаб 1:1000

Используемые условные знаки и обозначения приведены на отдельной странице в конце раздела.

## ГРАФИЧЕСКОЕ ОПИСАНИЕ

местоположения границ населенных пунктов, территориальных зон,  
особо охраняемых природных территорий,  
зон с особыми условиями использования территории

**Публичный сервитут в целях складирования строительных и иных материалов, возведения некапитальных строений, сооружений (включая ограждения, бытовки, навесы) и (или) размещение строительной техники, которые необходимы для обеспечения строительства, инженерного сооружения - линейного объекта системы газоснабжения местного значения «Межпоселковый газопровод до д. Тиховицы с отводами на д. Старое Колено, д. Новое Поддубье, д. Старое Поддубье, д. Новое Колено Гатчинского района Ленинградской области»**

(наименование объекта, местоположение границ которого описано)

## План границ объекта

Выносной лист №49



Масштаб 1:1000

Используемые условные знаки и обозначения приведены на отдельной странице в конце раздела.



## ГРАФИЧЕСКОЕ ОПИСАНИЕ

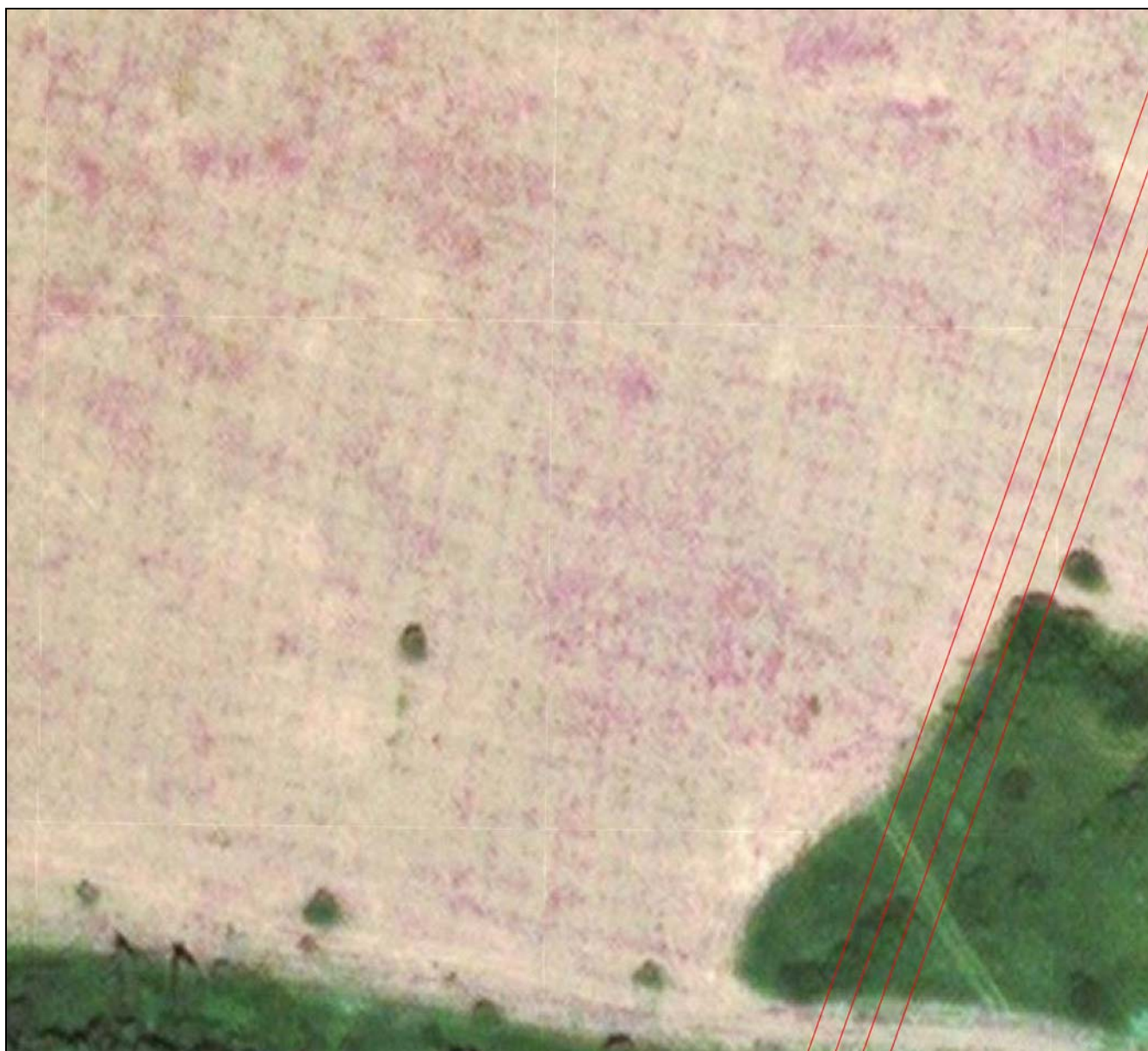
местоположения границ населенных пунктов, территориальных зон,  
особо охраняемых природных территорий,  
зон с особыми условиями использования территории

**Публичный сервитут в целях складирования строительных и иных материалов, возведения некапитальных строений, сооружений (включая ограждения, бытовки, навесы) и (или) размещение строительной техники, которые необходимы для обеспечения строительства, инженерного сооружения - линейного объекта системы газоснабжения местного значения «Межпоселковый газопровод до д. Тиховицы с отводами на д. Старое Колено, д. Новое Поддубье, д. Старое Поддубье, д. Новое Колено Гатчинского района Ленинградской области»**

(наименование объекта, местоположение границ которого описано)

## План границ объекта

Выносной лист №50



Масштаб 1:1000

Используемые условные знаки и обозначения приведены на отдельной странице в конце раздела.

## ГРАФИЧЕСКОЕ ОПИСАНИЕ

местоположения границ населенных пунктов, территориальных зон,  
особо охраняемых природных территорий,  
зон с особыми условиями использования территории

**Публичный сервитут в целях складирования строительных и иных материалов, возведения некапитальных строений, сооружений (включая ограждения, бытовки, навесы) и (или) размещение строительной техники, которые необходимы для обеспечения строительства, инженерного сооружения - линейного объекта системы газоснабжения местного значения «Межпоселковый газопровод до д. Тиховицы с отводами на д. Старое Колено, д. Новое Поддубье, д. Старое Поддубье, д. Новое Колено Гатчинского района Ленинградской области»**

(наименование объекта, местоположение границ которого описано)

## План границ объекта

Выносной лист №51



Масштаб 1:1000

Используемые условные знаки и обозначения приведены на отдельной странице в конце раздела.



## ГРАФИЧЕСКОЕ ОПИСАНИЕ

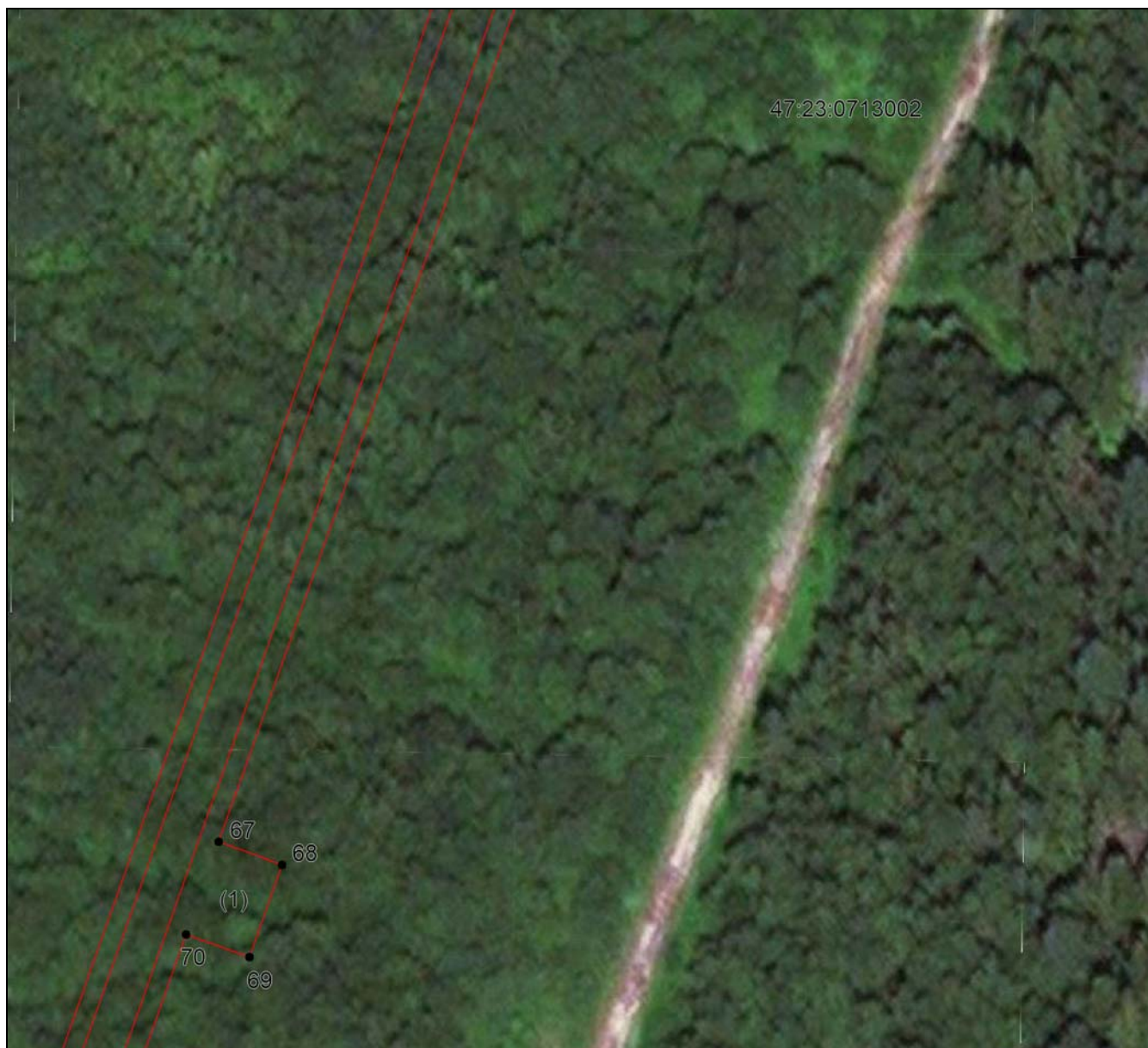
местоположения границ населенных пунктов, территориальных зон,  
особо охраняемых природных территорий,  
зон с особыми условиями использования территории

**Публичный сервитут в целях складирования строительных и иных материалов, возведения некапитальных строений, сооружений (включая ограждения, бытовки, навесы) и (или) размещение строительной техники, которые необходимы для обеспечения строительства, инженерного сооружения - линейного объекта системы газоснабжения местного значения «Межпоселковый газопровод до д. Тиховицы с отводами на д. Старое Колено, д. Новое Поддубье, д. Старое Поддубье, д. Новое Колено Гатчинского района Ленинградской области»**

(наименование объекта, местоположение границ которого описано)

## План границ объекта

Выносной лист №52



Масштаб 1:1000

Используемые условные знаки и обозначения приведены на отдельной странице в конце раздела.

## ГРАФИЧЕСКОЕ ОПИСАНИЕ

местоположения границ населенных пунктов, территориальных зон,  
особо охраняемых природных территорий,  
зон с особыми условиями использования территории

**Публичный сервитут в целях складирования строительных и иных материалов, возведения некапитальных строений, сооружений (включая ограждения, бытовки, навесы) и (или) размещение строительной техники, которые необходимы для обеспечения строительства, инженерного сооружения - линейного объекта системы газоснабжения местного значения «Межпоселковый газопровод до д. Тиховицы с отводами на д. Старое Колено, д. Новое Поддубье, д. Старое Поддубье, д. Новое Колено Гатчинского района Ленинградской области»**

(наименование объекта, местоположение границ которого описано)

## План границ объекта

Выносной лист №53



Масштаб 1:1000

Используемые условные знаки и обозначения приведены на отдельной странице в конце раздела.



## ГРАФИЧЕСКОЕ ОПИСАНИЕ

местоположения границ населенных пунктов, территориальных зон,  
особо охраняемых природных территорий,  
зон с особыми условиями использования территории

**Публичный сервитут в целях складирования строительных и иных материалов, возведения некапитальных строений, сооружений (включая ограждения, бытовки, навесы) и (или) размещение строительной техники, которые необходимы для обеспечения строительства, инженерного сооружения - линейного объекта системы газоснабжения местного значения «Межпоселковый газопровод до д. Тиховицы с отводами на д. Старое Колено, д. Новое Поддубье, д. Старое Поддубье, д. Новое Колено Гатчинского района Ленинградской области»**

(наименование объекта, местоположение границ которого описано)

## План границ объекта

Выносной лист №54



Масштаб 1:1000

Используемые условные знаки и обозначения приведены на отдельной странице в конце раздела.

## ГРАФИЧЕСКОЕ ОПИСАНИЕ

местоположения границ населенных пунктов, территориальных зон,  
особо охраняемых природных территорий,  
зон с особыми условиями использования территории

**Публичный сервитут в целях складирования строительных и иных материалов, возведения некапитальных строений, сооружений (включая ограждения, бытовки, навесы) и (или) размещение строительной техники, которые необходимы для обеспечения строительства, инженерного сооружения - линейного объекта системы газоснабжения местного значения «Межпоселковый газопровод до д. Тиховицы с отводами на д. Старое Колено, д. Новое Поддубье, д. Старое Поддубье, д. Новое Колено Гатчинского района Ленинградской области»**

(наименование объекта, местоположение границ которого описано)

## План границ объекта

Выносной лист №55



Масштаб 1:1000

Используемые условные знаки и обозначения приведены на отдельной странице в конце раздела.



## ГРАФИЧЕСКОЕ ОПИСАНИЕ

местоположения границ населенных пунктов, территориальных зон,  
особо охраняемых природных территорий,  
зон с особыми условиями использования территории

**Публичный сервитут в целях складирования строительных и иных материалов, возведения некапитальных строений, сооружений (включая ограждения, бытовки, навесы) и (или) размещение строительной техники, которые необходимы для обеспечения строительства, инженерного сооружения - линейного объекта системы газоснабжения местного значения «Межпоселковый газопровод до д. Тиховицы с отводами на д. Старое Колено, д. Новое Поддубье, д. Старое Поддубье, д. Новое Колено Гатчинского района Ленинградской области»**

(наименование объекта, местоположение границ которого описано)

## План границ объекта

Выносной лист №56



Масштаб 1:1000

Используемые условные знаки и обозначения приведены на отдельной странице в конце раздела.

## ГРАФИЧЕСКОЕ ОПИСАНИЕ

местоположения границ населенных пунктов, территориальных зон,  
особо охраняемых природных территорий,  
зон с особыми условиями использования территории

**Публичный сервитут в целях складирования строительных и иных материалов, возведения некапитальных строений, сооружений (включая ограждения, бытовки, навесы) и (или) размещение строительной техники, которые необходимы для обеспечения строительства, инженерного сооружения - линейного объекта системы газоснабжения местного значения «Межпоселковый газопровод до д. Тиховицы с отводами на д. Старое Колено, д. Новое Поддубье, д. Старое Поддубье, д. Новое Колено Гатчинского района Ленинградской области»**

(наименование объекта, местоположение границ которого описано)

## План границ объекта

Выносной лист №57



Масштаб 1:1000

Используемые условные знаки и обозначения приведены на отдельной странице в конце раздела.



## ГРАФИЧЕСКОЕ ОПИСАНИЕ

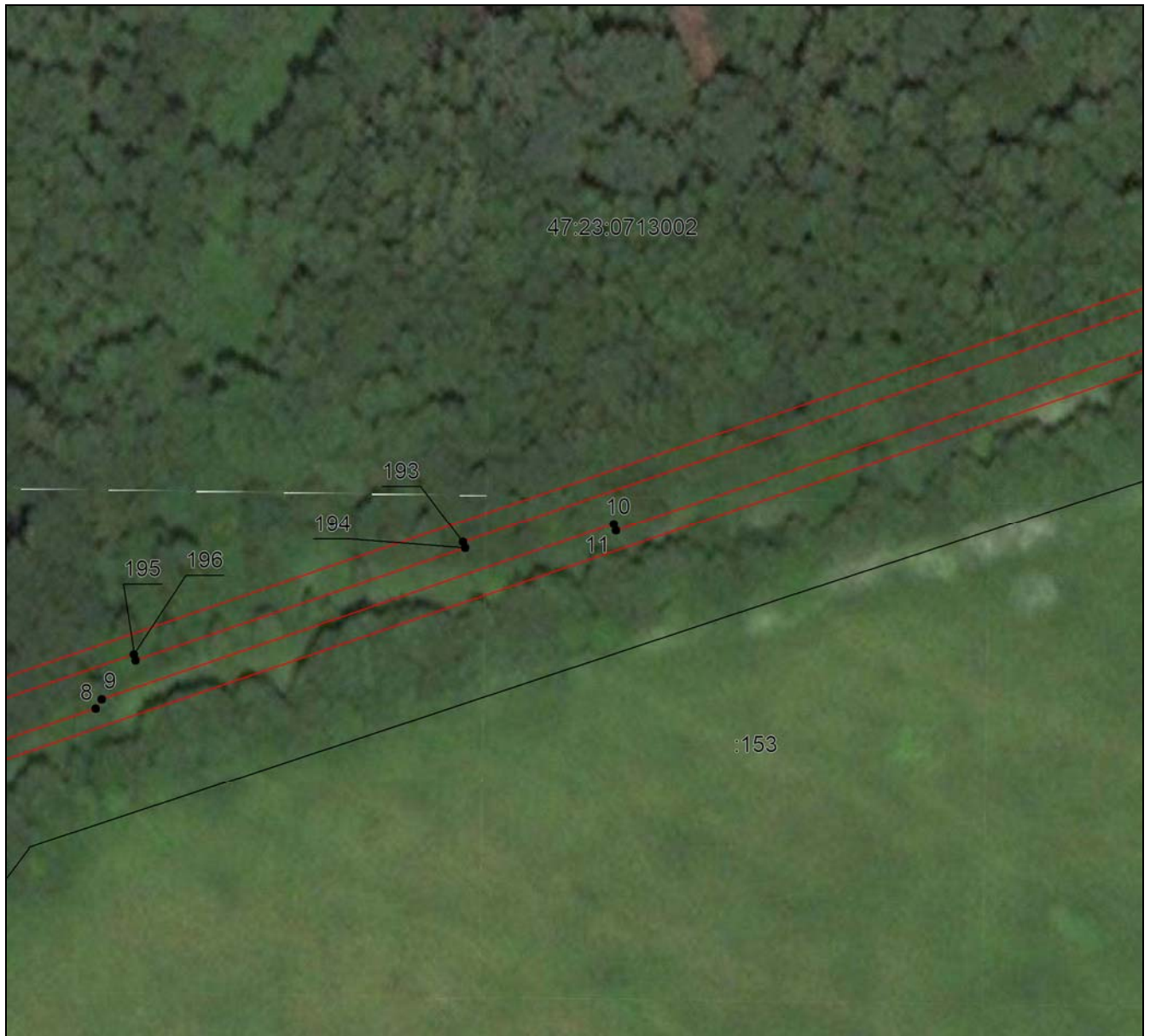
местоположения границ населенных пунктов, территориальных зон,  
особо охраняемых природных территорий,  
зон с особыми условиями использования территории

**Публичный сервитут в целях складирования строительных и иных материалов, возведения некапитальных строений, сооружений (включая ограждения, бытовки, навесы) и (или) размещение строительной техники, которые необходимы для обеспечения строительства, инженерного сооружения - линейного объекта системы газоснабжения местного значения «Межпоселковый газопровод до д. Тиховицы с отводами на д. Старое Колено, д. Новое Поддубье, д. Старое Поддубье, д. Новое Колено Гатчинского района Ленинградской области»**

(наименование объекта, местоположение границ которого описано)

## План границ объекта

Выносной лист №58



Масштаб 1:1000

Используемые условные знаки и обозначения приведены на отдельной странице в конце раздела.

## ГРАФИЧЕСКОЕ ОПИСАНИЕ

местоположения границ населенных пунктов, территориальных зон,  
особо охраняемых природных территорий,  
зон с особыми условиями использования территории

**Публичный сервитут в целях складирования строительных и иных материалов, возведения некапитальных строений, сооружений (включая ограждения, бытовки, навесы) и (или) размещение строительной техники, которые необходимы для обеспечения строительства, инженерного сооружения - линейного объекта системы газоснабжения местного значения «Межпоселковый газопровод до д. Тиховицы с отводами на д. Старое Колено, д. Новое Поддубье, д. Старое Поддубье, д. Новое Колено Гатчинского района Ленинградской области»**

(наименование объекта, местоположение границ которого описано)

## План границ объекта

Выносной лист №59



Масштаб 1:1000

Используемые условные знаки и обозначения приведены на отдельной странице в конце раздела.



## ГРАФИЧЕСКОЕ ОПИСАНИЕ

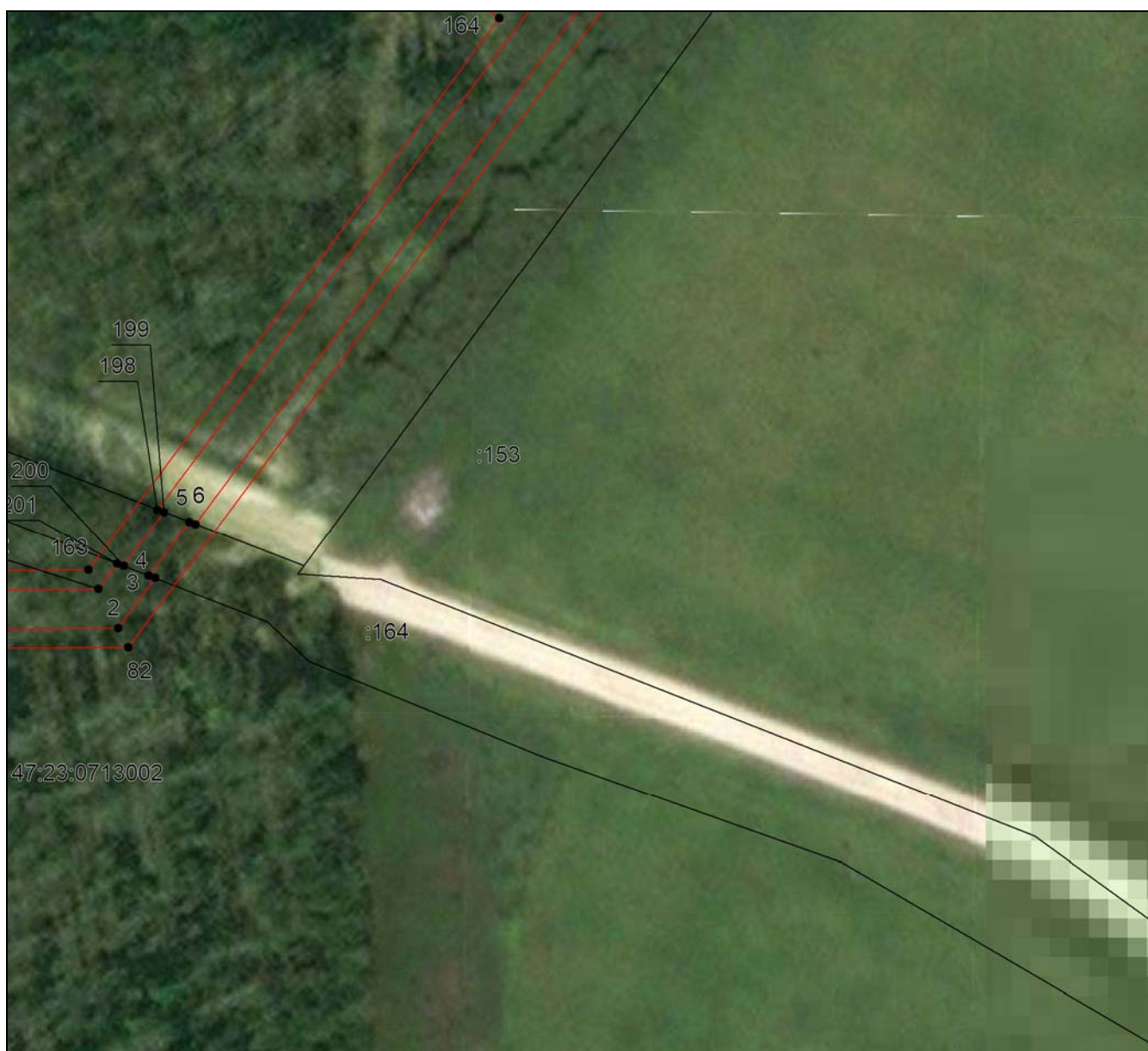
местоположения границ населенных пунктов, территориальных зон,  
особо охраняемых природных территорий,  
зон с особыми условиями использования территории

**Публичный сервитут в целях складирования строительных и иных материалов, возведения некапитальных строений, сооружений (включая ограждения, бытовки, навесы) и (или) размещение строительной техники, которые необходимы для обеспечения строительства, инженерного сооружения - линейного объекта системы газоснабжения местного значения «Межпоселковый газопровод до д. Тиховицы с отводами на д. Старое Колено, д. Новое Поддубье, д. Старое Поддубье, д. Новое Колено Гатчинского района Ленинградской области»**

(наименование объекта, местоположение границ которого описано)

## План границ объекта

Выносной лист №60



Масштаб 1:1000

Используемые условные знаки и обозначения приведены на отдельной странице в конце раздела.

## ГРАФИЧЕСКОЕ ОПИСАНИЕ

местоположения границ населенных пунктов, территориальных зон,  
особо охраняемых природных территорий,  
зон с особыми условиями использования территории

**Публичный сервитут в целях складирования строительных и иных материалов, возведения некапитальных строений, сооружений (включая ограждения, бытовки, навесы) и (или) размещение строительной техники, которые необходимы для обеспечения строительства, инженерного сооружения - линейного объекта системы газоснабжения местного значения «Межпоселковый газопровод до д. Тиховицы с отводами на д. Старое Колено, д. Новое Поддубье, д. Старое Поддубье, д. Новое Колено Гатчинского района Ленинградской области»**

(наименование объекта, местоположение границ которого описано)

## План границ объекта

Выносной лист №61



Масштаб 1:1000

Используемые условные знаки и обозначения приведены на отдельной странице в конце раздела.



## ГРАФИЧЕСКОЕ ОПИСАНИЕ

местоположения границ населенных пунктов, территориальных зон,  
особо охраняемых природных территорий,  
зон с особыми условиями использования территории

**Публичный сервитут в целях складирования строительных и иных материалов, возведения некапитальных строений, сооружений (включая ограждения, бытовки, навесы) и (или) размещение строительной техники, которые необходимы для обеспечения строительства, инженерного сооружения - линейного объекта системы газоснабжения местного значения «Межпоселковый газопровод до д. Тиховицы с отводами на д. Старое Колено, д. Новое Поддубье, д. Старое Поддубье, д. Новое Колено Гатчинского района Ленинградской области»**

(наименование объекта, местоположение границ которого описано)

## План границ объекта

Выносной лист №62



Масштаб 1:1000

Используемые условные знаки и обозначения приведены на отдельной странице в конце раздела.

## ГРАФИЧЕСКОЕ ОПИСАНИЕ

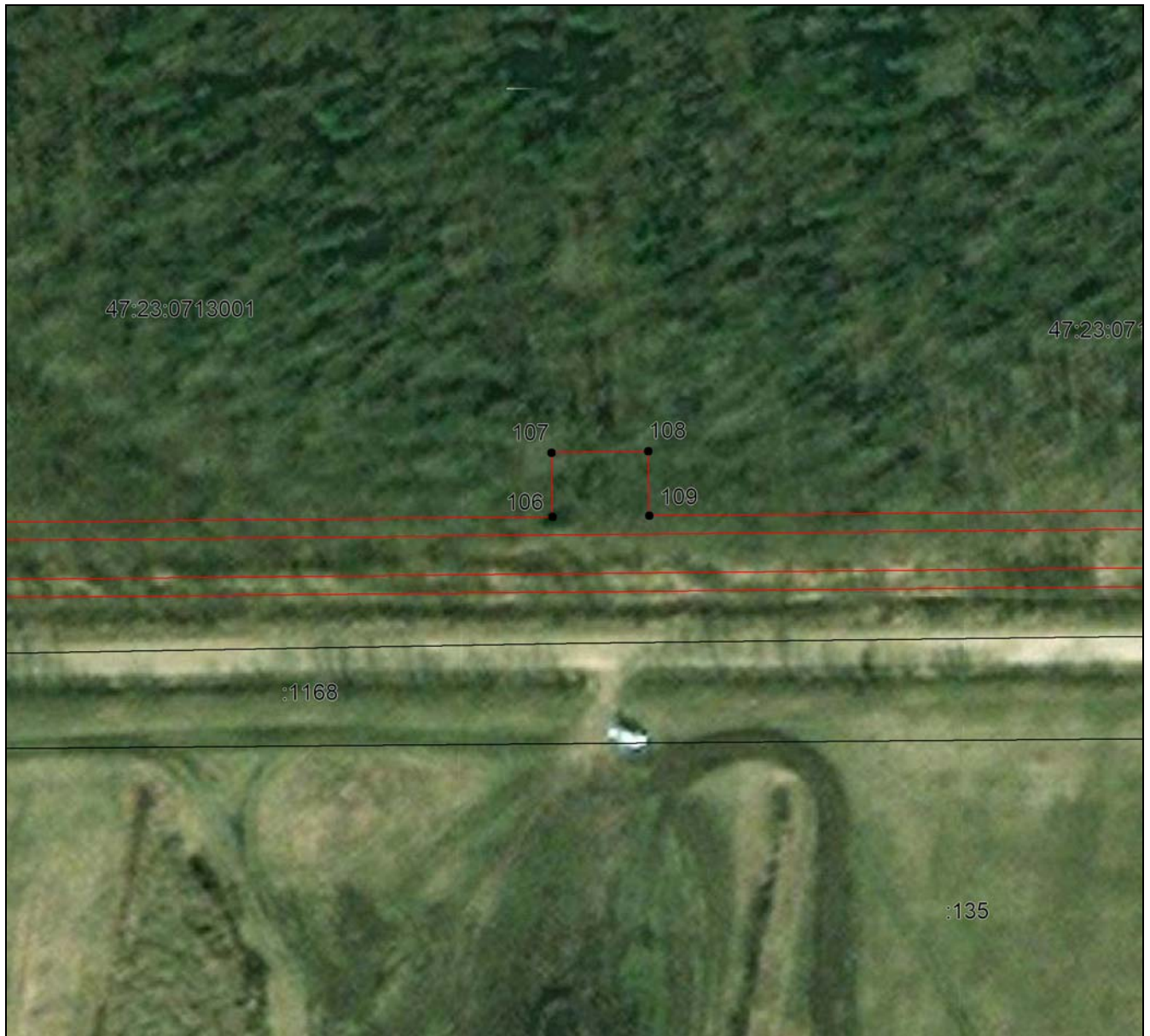
местоположения границ населенных пунктов, территориальных зон,  
особо охраняемых природных территорий,  
зон с особыми условиями использования территории

**Публичный сервитут в целях складирования строительных и иных материалов, возведения некапитальных строений, сооружений (включая ограждения, бытовки, навесы) и (или) размещение строительной техники, которые необходимы для обеспечения строительства, инженерного сооружения - линейного объекта системы газоснабжения местного значения «Межпоселковый газопровод до д. Тиховицы с отводами на д. Старое Колено, д. Новое Поддубье, д. Старое Поддубье, д. Новое Колено Гатчинского района Ленинградской области»**

(наименование объекта, местоположение границ которого описано)

## План границ объекта

Выносной лист №63



Масштаб 1:1000

Используемые условные знаки и обозначения приведены на отдельной странице в конце раздела.



## ГРАФИЧЕСКОЕ ОПИСАНИЕ

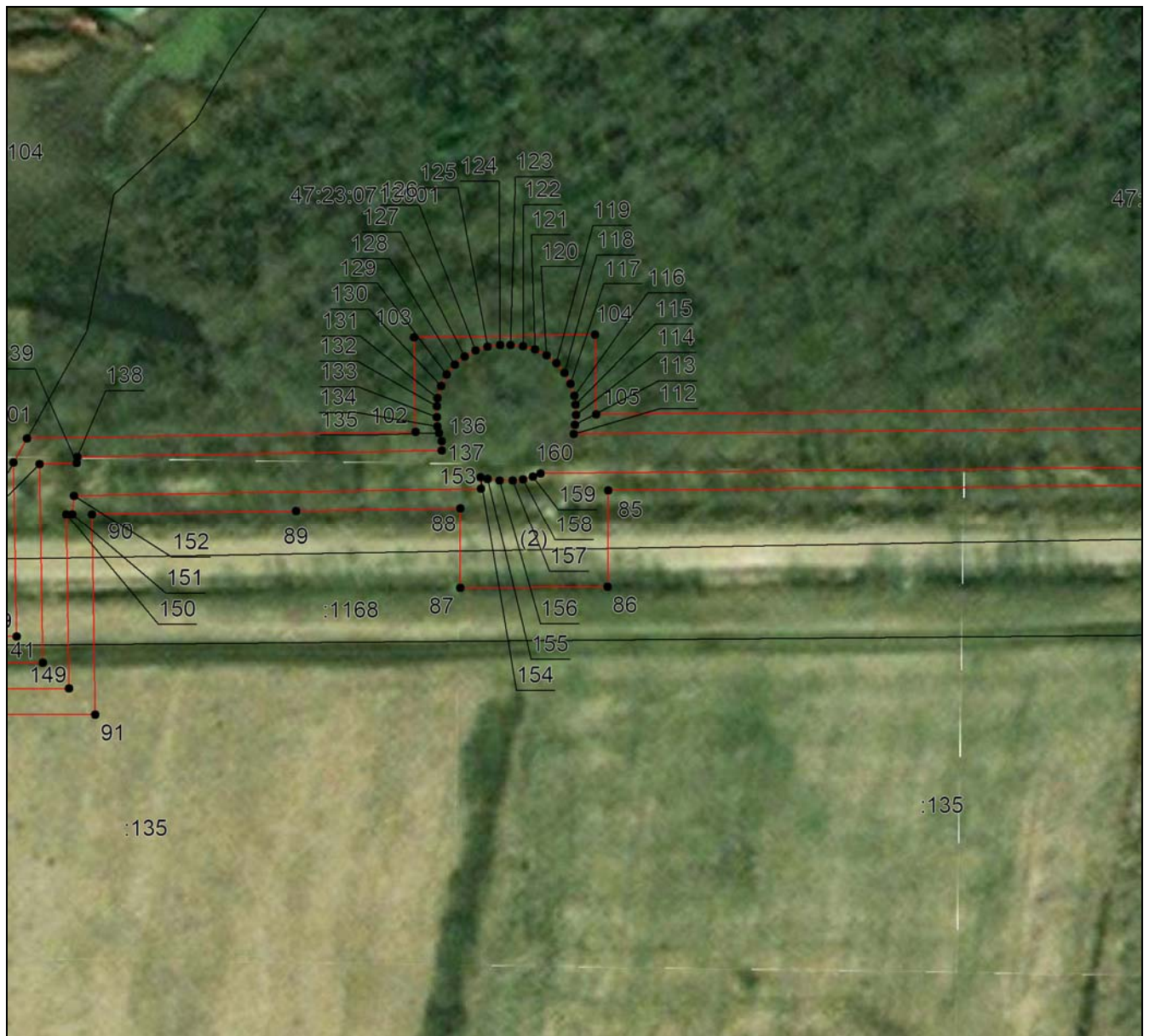
местоположения границ населенных пунктов, территориальных зон,  
особо охраняемых природных территорий,  
зон с особыми условиями использования территории

**Публичный сервитут в целях складирования строительных и иных материалов, возведения некапитальных строений, сооружений (включая ограждения, бытовки, навесы) и (или) размещение строительной техники, которые необходимы для обеспечения строительства, инженерного сооружения - линейного объекта системы газоснабжения местного значения «Межпоселковый газопровод до д. Тиховицы с отводами на д. Старое Колено, д. Новое Поддубье, д. Старое Поддубье, д. Новое Колено Гатчинского района Ленинградской области»**

(наименование объекта, местоположение границ которого описано)

## План границ объекта

### Выносной лист №64



Масштаб 1:1000

Используемые условные знаки и обозначения приведены на отдельной странице в конце раздела.

## ГРАФИЧЕСКОЕ ОПИСАНИЕ

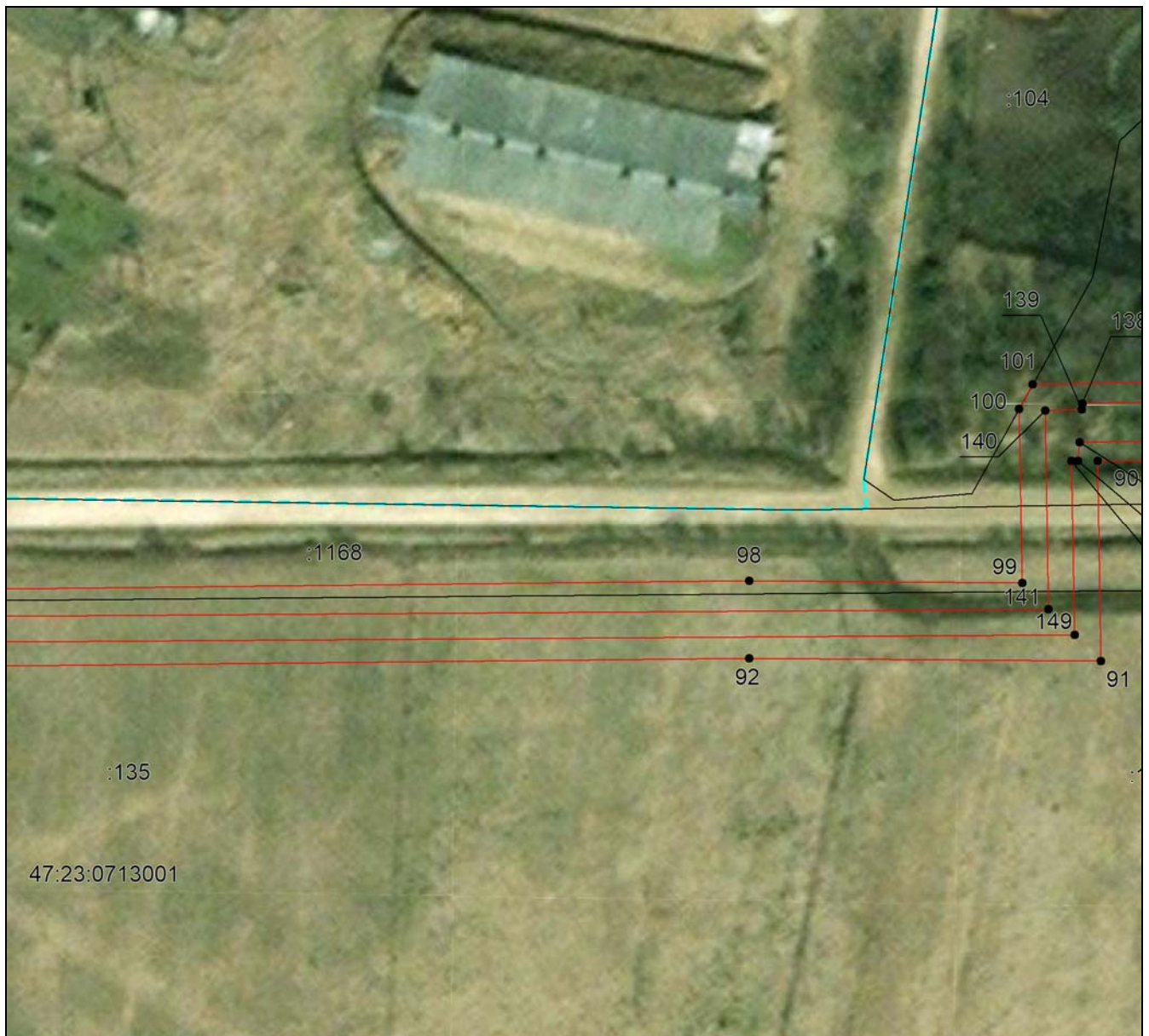
местоположения границ населенных пунктов, территориальных зон,  
особо охраняемых природных территорий,  
зон с особыми условиями использования территории

**Публичный сервитут в целях складирования строительных и иных материалов, возведения некапитальных строений, сооружений (включая ограждения, бытовки, навесы) и (или) размещение строительной техники, которые необходимы для обеспечения строительства, инженерного сооружения - линейного объекта системы газоснабжения местного значения «Межпоселковый газопровод до д. Тиховицы с отводами на д. Старое Колено, д. Новое Поддубье, д. Старое Поддубье, д. Новое Колено Гатчинского района Ленинградской области»**

(наименование объекта, местоположение границ которого описано)

## План границ объекта

Выносной лист №65



Масштаб 1:1000

Используемые условные знаки и обозначения приведены на отдельной странице в конце раздела.



## ГРАФИЧЕСКОЕ ОПИСАНИЕ

местоположения границ населенных пунктов, территориальных зон,  
особо охраняемых природных территорий,  
зон с особыми условиями использования территории

**Публичный сервитут в целях складирования строительных и иных материалов, возведения некапитальных строений, сооружений (включая ограждения, бытовки, навесы) и (или) размещение строительной техники, которые необходимы для обеспечения строительства, инженерного сооружения - линейного объекта системы газоснабжения местного значения «Межпоселковый газопровод до д. Тиховицы с отводами на д. Старое Колено, д. Новое Поддубье, д. Старое Поддубье, д. Новое Колено Гатчинского района Ленинградской области»**

(наименование объекта, местоположение границ которого описано)

## План границ объекта

Выносной лист №66



Масштаб 1:1000

Используемые условные знаки и обозначения приведены на отдельной странице в конце раздела.

## ГРАФИЧЕСКОЕ ОПИСАНИЕ







местоположения границ населенных пунктов, территориальных зон,  
особо охраняемых природных территорий,  
зон с особыми условиями использования территории

**Публичный сервитут в целях складирования строительных и иных материалов, возведения некапитальных строений, сооружений (включая ограждения, бытовки, навесы) и (или) размещение строительной техники, которые необходимы для обеспечения строительства, инженерного сооружения - линейного объекта системы газоснабжения местного значения «Межпоселковый газопровод до д. Тиховицы с отводами на д. Старое Колено, д. Новое Поддубье, д. Старое Поддубье, д. Новое Колено Гатчинского района Ленинградской области»**

(наименование объекта, местоположение границ которого описано)

## План границ объекта

### Используемые условные знаки и обозначения:

-  – граница публичного сервитута в целях складирования строительных и иных материалов, возведения некапитальных строений, сооружений (включая ограждения, бытовки, навесы) и (или) размещение строительной техники, которые необходимы для обеспечения строительства, инженерного сооружения - линейного объекта системы газоснабжения местного значения «Межпоселковый газопровод до д. Тиховицы с отводами на д. Старое Колено, д. Новое Поддубье, д. Старое Поддубье, д. Новое Колено Гатчинского района Ленинградской области»,
-  – установленная граница муниципального образования,
-  – установленная граница населенного пункта,
-  – граница кадастрового квартала,
-  – граница земельного участка,
-  1 – характерная точка объекта.