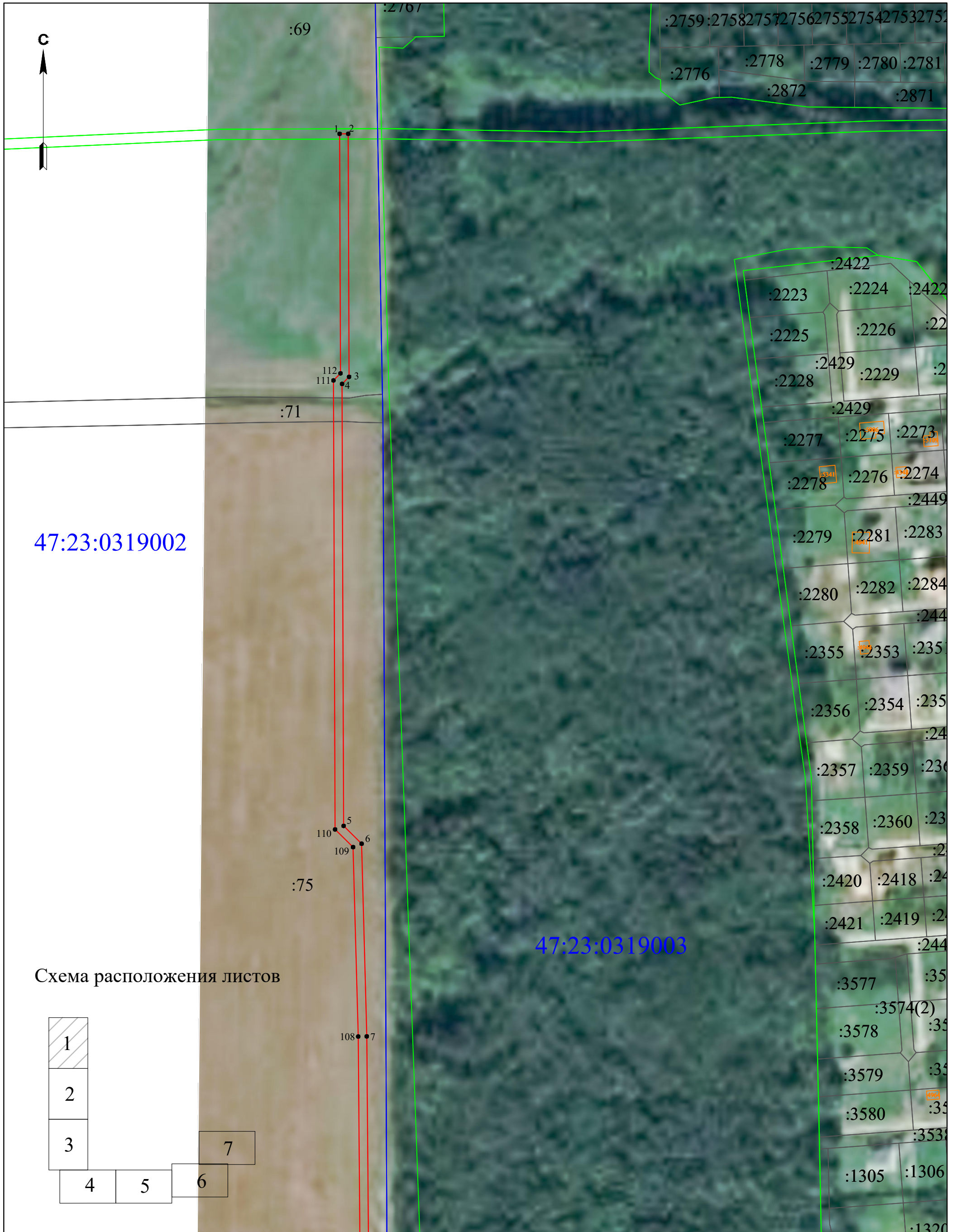


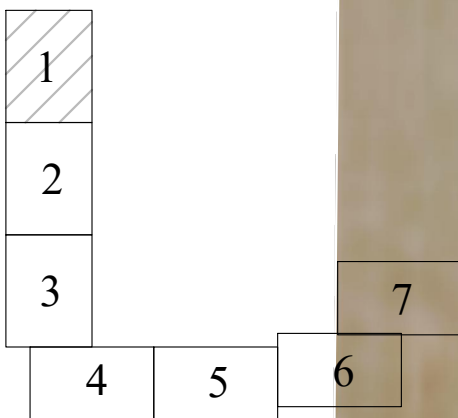
Схема расположения границ публичного сервитута



47:23:0319002

47:23:0319003

Схема расположения листов

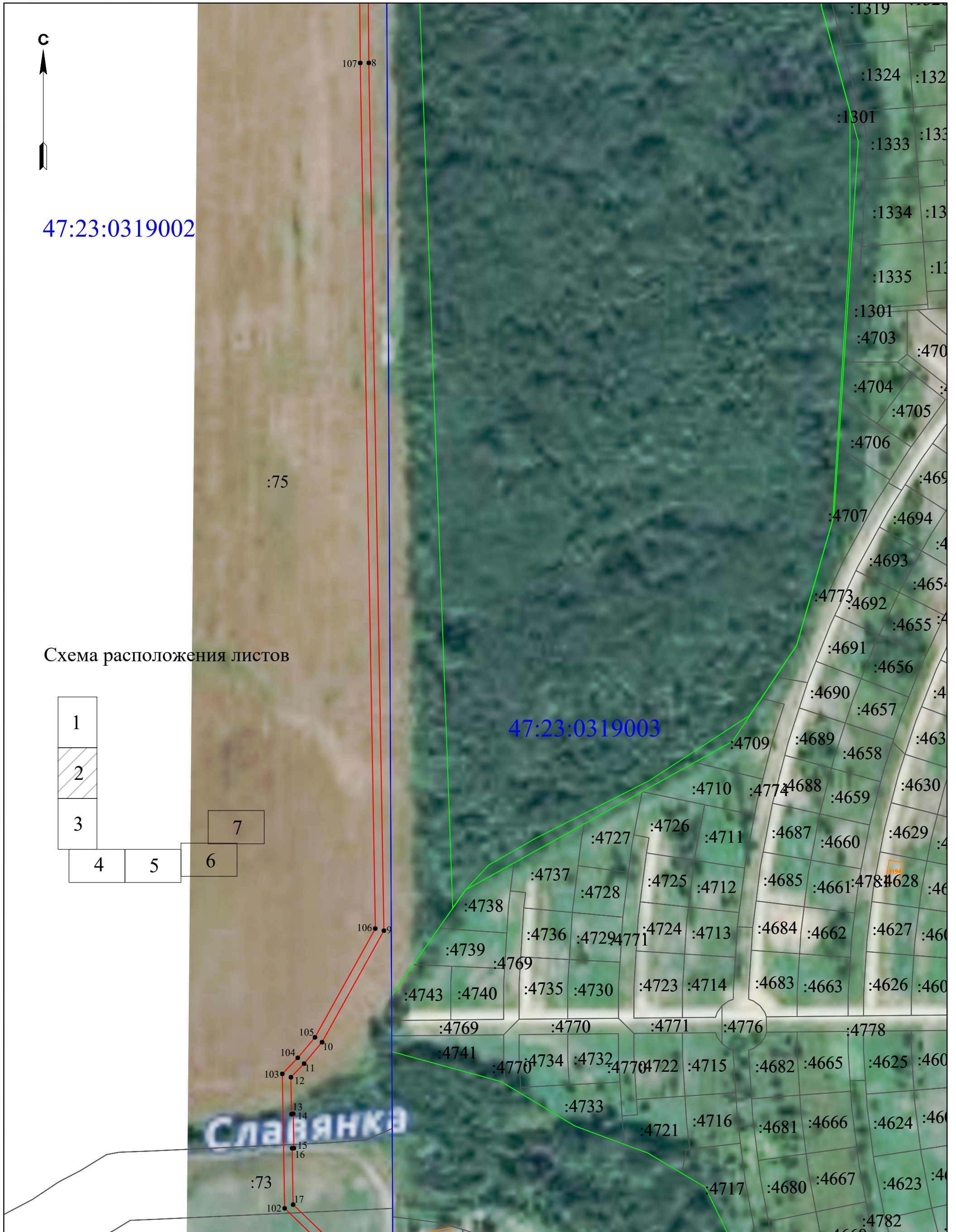


УСЛОВНЫЕ ОБОЗНАЧЕНИЯ

- существующая часть границы, имеющиеся в ЕГРН сведения достаточны для определения ее местоположения
- границы кадастрового квартала;
- границы субъекта, МО, населенного пункта
- граница объекта капитального строительства;
- граница зон с особыми условиями использования территории
- 101 • - характерные точки границы публичного сервитута

- проектное местоположение газопровода;
- проектные границы публичного сервитута;
- :66 - обозначение номера земельного участка;
- 35:19:0301011 - обозначение кадастрового квартала;
- :25 - обозначение объекта капитального строительства
- 35:19-4.145 - обозначение зон с особыми условиями использования территории

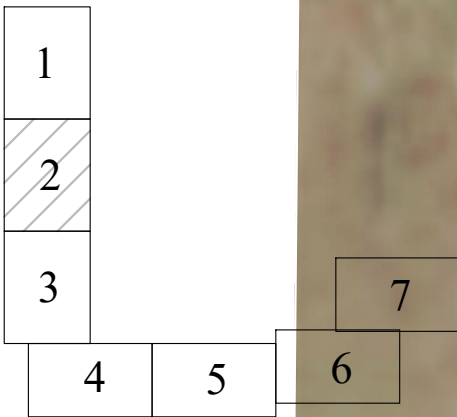
Схема расположения границ публичного сервитута



47:23:0319002

47:23:0319003

Схема расположения листов



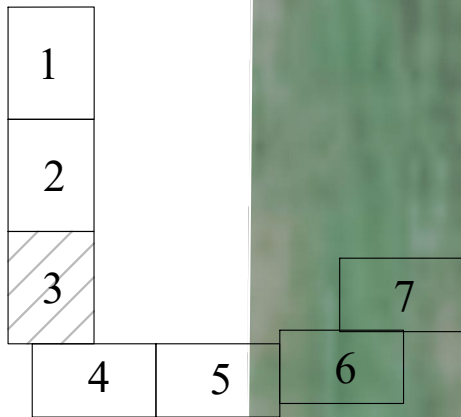
УСЛОВНЫЕ ОБОЗНАЧЕНИЯ

- | | | | |
|--|--|-------|--|
| | - существующая часть границы, имеющиеся в ЕГРН сведения достаточны для определения ее местоположения | | - проектное местоположение газопровода; |
| | - границы кадастрового квартала; | | - проектные границы публичного сервитута; |
| | - границы субъекта, МО, населенного пункта | 101 • | - обозначение номера земельного участка; |
| | - граница объекта капитального строительства; | | - обозначение кадастрового квартала; |
| | - граница зон с особыми условиями использования территории | | - обозначение объекта капитального строительства |
| | | | - обозначение зон с особыми условиями использования территории |

Схема расположения границ публичного сервитута



Схема расположения листов



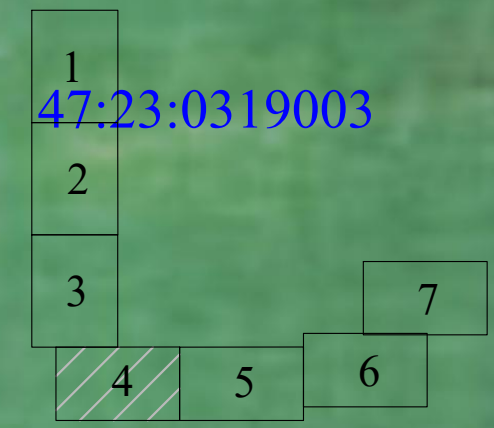
УСЛОВНЫЕ ОБОЗНАЧЕНИЯ

- | | | | |
|-------|--|---------------|--|
| | - существующая часть границы, имеющиеся в ЕГРН сведения достаточны для определения ее местоположения | | - проектное местоположение газопровода; |
| | - границы кадастрового квартала; | | - проектные границы публичного сервитута; |
| | - границы субъекта, МО, населенного пункта | 66 | - обозначение номера земельного участка; |
| | - граница объекта капитального строительства; | 35:19:0301011 | - обозначение кадастрового квартала; |
| | - граница зон с особыми условиями использования территории | 25 | - обозначение объекта капитального строительства |
| 101 • | - характерные точки границы публичного сервитута | 35:19-4.145 | - обозначение зон с особыми условиями использования территории |

Схема расположения границ публичного сервитута



Схема расположения листов



УСЛОВНЫЕ ОБОЗНАЧЕНИЯ

- существующая часть границы, имеющиеся в ЕГРН сведения достаточны для определения ее местоположения
- границы кадастрового квартала;
- границы субъекта, МО, населенного пункта
- граница объекта капитального строительства;
- граница зон с особыми условиями использования территории

- :66
- 35:19:0301011
- :25
- 35:19-4.145

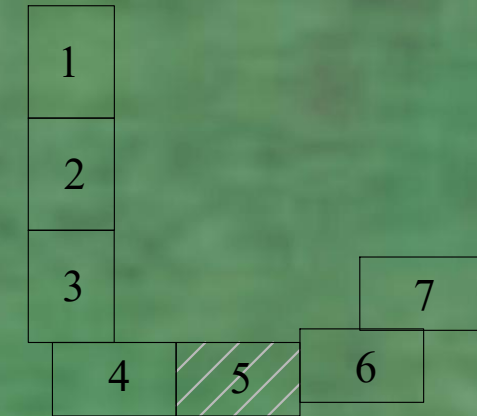
- проектное местоположение газопровода;
- проектные границы публичного сервитута;
- обозначение номера земельного участка;
- обозначение кадастрового квартала;
- обозначение объекта капитального строительства
- обозначение зон с особыми условиями использования территории

101 • - характерные точки границы публичного сервитута

Схема расположения границ публичного сервитута



Схема расположения листов



УСЛОВНЫЕ ОБОЗНАЧЕНИЯ

- - существующая часть границы, имеющиеся в ЕГРН сведения достаточны для определения ее местоположения
- - границы кадастрового квартала;
- - границы субъекта, МО, населенного пункта
- - граница объекта капитального строительства;
- - граница зон с особыми условиями использования территории

- - проектное местоположение газопровода;
- - проектные границы публичного сервитута;
- :66 - обозначение номера земельного участка;
- 35:19:0301011 - обозначение кадастрового квартала;
- :25 - обозначение объекта капитального строительства
- 35:19-4.145 - обозначение зон с особыми условиями использования территории

- 101 • - характерные точки границы публичного сервитута

Схема расположения границ публичного сервитута



УСЛОВНЫЕ ОБОЗНАЧЕНИЯ

- - существующая часть границы, имеющиеся в ЕГРН сведения достаточны для определения ее местоположения
- - границы кадастрового квартала;
- - границы субъекта, МО, населенного пункта
- - граница объекта капитального строительства;
- - граница зон с особыми условиями использования территории

- :66
- 35:19:0301011
- :25
- 35:19-4.145

- - проектное местоположение газопровода;
- - проектные границы публичного сервитута;
- - обозначение номера земельного участка;
- - обозначение кадастрового квартала;
- - обозначение объекта капитального строительства
- - обозначение зон с особыми условиями использования территории

101 • - характерные точки границы публичного сервитута

Схема расположения листов

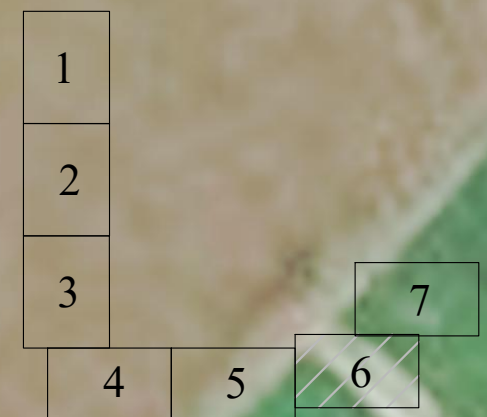


Схема расположения границ публичного сервитута



УСЛОВНЫЕ ОБОЗНАЧЕНИЯ

- существующая часть границы, имеющиеся в ЕГРН сведения достаточны для определения ее местоположения
- границы кадастрового квартала;
- границы субъекта, МО, населенного пункта
- граница объекта капитального строительства;
- граница зон с особыми условиями использования территории

- проектное местоположение газопровода;
- проектные границы публичного сервитута;
- обозначение номера земельного участка;
- обозначение кадастрового квартала;
- обозначение объекта капитального строительства
- обозначение зон с особыми условиями использования территории

101 • - характерные точки границы публичного сервитута