

КАРТА-ПЛАН ТЕРРИТОРИИ

Пояснительная записка

1. Сведения о территории выполнения комплексных кадастровых работ: 47:25:0109049, Ленинградская область, Гатчинский муниципальный округ, г. Гатчина

(наименование субъекта Российской Федерации, муниципального образования, населенного пункта, уникальные учетные номера кадастровых кварталов, иные сведения, позволяющие определить местоположение территории, на которой выполняются комплексные кадастровые работы, например, наименование садоводческого или огороднического некоммерческого товарищества, гаражного кооператива, элемента планировочной структуры)

2. Основания выполнения комплексных кадастровых работ:

Наименование, дата и номер документа, на основании которого выполняются комплексные кадастровые работы: Распоряжение "Об организации выполнения комплексных кадастровых работ и исправления реестровых ошибок в 2025 году", "28" апреля 2025 г. , P/0315/24

3. Дата подготовки карты-плана территории: "10" апреля 2025 г.

4. Сведения о заказчике(ах) комплексных кадастровых работ:

В отношении юридического лица, органа местного самоуправления муниципального района, муниципального округа или городского округа либо уполномоченного исполнительного органа государственной власти субъекта Российской Федерации:

полное или сокращенное (в случае, если имеется) наименование: Управление Росреестра по Ленинградской области

основной государственный регистрационный номер: 1037843045734

идентификационный номер налогоплательщика: 7815027624

В отношении физического лица или представителя физических или юридических лиц:

фамилия, имя, отчество (последнее - при наличии): -

страховой номер индивидуального лицевого счета в системе обязательного пенсионного страхования Российской Федерации (СНИЛС): -

Наименование и реквизиты документа, подтверждающие полномочия представителя заказчика(ов) комплексных кадастровых работ: -

Адрес электронной почты (для направления уведомления о результатах внесения сведений в Единый государственный реестр недвижимости): info@gmoio.ru

5. Сведения об исполнителе комплексных кадастровых работ:

Полное или сокращенное (в случае, если имеется) наименование и адрес юридического лица, с которым заключен государственный или муниципальный контракт либо договор подряда на выполнение комплексных кадастровых работ: ФИЛИАЛ ППК "РОСКАДАСТР" ПО ЛЕНИНГРАДСКОЙ ОБЛАСТИ, Г. Санкт-Петербург, ВН.ТЕР.Г.МУНИЦИПАЛЬНЫЙ ОКРУГ ПОСАДСКИЙ, УЛ.ЧАПАЕВА, УЛ ЧАПАЕВА, Д. 15, К. 2, ЛИТИРА Б

Фамилия, имя, отчество кадастрового инженера (последнее - при наличии): Ваганов Михаил Николаевич и основной государственный регистрационный номер кадастрового инженера индивидуального предпринимателя (ОГРНИП): -

Страховой номер индивидуального лицевого счета в системе обязательного пенсионного страхования Российской Федерации (СНИЛС) кадастрового инженера: 026-756-250 64

Уникальный реестровый номер кадастрового инженера в реестре саморегулируемой организации кадастровых инженеров и дата внесения сведений о физическом лице в такой реестр: А-2020, 2025-04-18

Полное или (в случае, если имеется) сокращенное наименование саморегулируемой организации кадастровых инженеров, членом которой является кадастровый инженер: Ассоциация "Союз кадастровых инженеров"

Контактный телефон: -

Почтовый адрес и адрес электронной почты, по которым осуществляется связь с кадастровым инженером: Г. Санкт-Петербург, ВН.ТЕР.Г.МУНИЦИПАЛЬНЫЙ ОКРУГ ПОСАДСКИЙ, УЛ. ЧАПАЕВА, УЛ ЧАПАЕВА, Д.15, К.2, ЛИТИРА Б vaganov_mn@mail.ru

6. Перечень документов, использованных при подготовке карты-плана территории					
№ п/п	Реквизиты документа				
	Вид	Дата	Номер	Наименование	Иные сведения
1	2	3	4	5	6
1	Иной документ	28.12.2024	Р/0315/24	Распоряжение "Об организации выполнения комплексных кадастровых работ и исправления реестровых ошибок в 2025 году"	-
2	Кадастровый план территории	07.03.2025	КУВИ-001/2025-61301842	Кадастровый план территории кадастрового квартала 47:25:0109049	-
3	Иной документ	01.01.2021	-	Цифровые ортофотопланы масштаба 1:500 Гатчинского муниципального района Ленинградской области	-
7. Пояснения к карте-плану территории					
<p>1. На территории кадастрового квартала 47:25:0109049, в соответствии с Распоряжением Росреестра от 28.12.2024 № Р/0315/24 «Об организации выполнения комплексных кадастровых работ и исправления реестровых ошибок в 2025 году», выполнены комплексные кадастровые работы (далее ККР). Кадастровый квартал 47:25:0109049 расположен в границах Ленинградской области на территории Гатчинского муниципального округа.</p> <p>Карта-план территории подготовлена в соответствии с требованиями Федерального закона № 221 от 24.07.2007 «О кадастровой деятельности» (далее – Закон о кадастровой деятельности), Приказа Федеральной службы государственной регистрации, кадастра и картографии № П/0337 от 04.08.2021 г. «Об установлении формы карты-плана территории, формы акта согласования местоположения границ земельных участков при выполнении комплексных кадастровых работ и требований к их подготовке» (далее - Приказ № П/0337), а также основании: - сведений, содержащихся в Едином государственном реестре недвижимости (далее – ЕГРН); - картографической основы; - цифровые ортофотопланы масштаба 1:500 и 1:2000; - материалов землеустроительной документации, содержащихся в государственном фонде данных, полученных в результате проведения землеустройства; - ситуационных и поэтажных планов, содержащихся в технических паспортах, расположенных на земельных участках объектов недвижимости, которые находятся в архивах организаций по государственному техническому учету и (или) технической инвентаризации; - планово-картографических материалов, имеющихся в органах местного самоуправления муниципального района; - документов о правах на землю и иных содержащихся сведениях о местоположении границ земельных участков.</p> <p>При подготовке карты-плана территории применялся фотограмметрический метод определения координат характерных точек, что не противоречит Закону о кадастровой деятельности. В соответствии с п. 7 Требований Приказа № П/0337 данный метод определения координат характерных точек не подразумевает включения в карту-план территории разделов "Сведения о пунктах геодезической сети и средствах измерений", "Схема геодезических построений".</p> <p>По сведениям ЕГРН в границах кадастрового квартала расположено 11 земельных участков, в том числе 9 ранее учтенных и учтенных земельных участков, границы которых установлены в соответствии с требованиями земельного законодательства РФ. Также, в границах квартала расположено 12 объектов капитального строительства (далее ОКС), в том числе 7 ранее учтенный и учтенный ОКС, границы которого установлены.</p> <p>В ходе выполнения ККР было установлено: - 1 земельный участок, в отношении которого осуществлено уточнение местоположения границы земельного участка, граница которого не была установлена ранее в соответствии с требованиями земельного законодательства; - 4 объекта капитального строительства, в отношении которых осуществлено уточнение местоположения на земельных участках.</p> <p>В рамках проведения кадастровых работ были исправлены реестровые ошибки в местоположении границ земельных участков 47:25:0109049:13, 47:25:0109049:6, 47:25:0109049:1 и 47:25:0109049:7 – устранена чересполосица и наложение границ в земельных участках с целью устранения наложения со смежными землепользователями и несоответствия границ по фактическому местоположению.</p>					

Сведения об уточняемых земельных участках

1. Сведения о характерных точках границы уточняемого земельного участка с кадастровым номером 47:25:0109049:15 :

Система координат МСК-47, зона 2

Зона № 2

Обозначение характерных точек границ	Координаты, м				Метод определения координат	Формулы, примененные для расчета средней квадратической погрешности определения координат характерных точек границ (Mt), с подставленными в такие формулы значениями и итоговые (вычисленные) значения Mt, м	Описание закрепле ния точки
	содержатся в Едином государственном реестре недвижимости		определены в результате выполнения комплексных кадастровых работ				
	X	Y	X	Y			
1	2	3	4	5	6	7	8
						-	
н33У	-	-	395760.56	2200109.55	Фотограмметричес кий метод	0.2	Закрепление отсутствует
н34У	-	-	395740.83	2200122.44	Фотограмметричес кий метод	0.2	Закрепление отсутствует
н35У	-	-	395725.86	2200101.07	Фотограмметричес кий метод	0.2	Закрепление отсутствует
н36У	-	-	395746.31	2200088.38	Фотограмметричес кий метод	0.2	Закрепление отсутствует
н33У	-	-	395760.56	2200109.55	Фотограмметричес кий метод	0.2	Закрепление отсутствует

2. Сведения о частях границ уточняемого земельного участка с кадастровым номером 47:25:0109049:15 :

Обозначение части границ		Горизонтальное проложение (S), м	Описание прохождения части границ	Сведения о согласовании местоположения границ (согласовано/спорное)
от т.	до т.			
1	2	3	4	5
н33У	н34У	23.57	-	-
н34У	н35У	26.09	-	-
н35У	н36У	24.07	-	-
н36У	н33У	25.52	-	-

3. Сведения о характеристиках уточняемого земельного участка с кадастровым номером 47:25:0109049:15 :

№ п/п	Наименование характеристики земельного участка	Значение характеристики
1	2	3
1.	Адрес земельного участка	Российская Федерация, Ленинградская область, район Гатчинский, город Гатчина, улица Куприна, участок 29
1.1.	Сведения о местоположении земельного участка (при отсутствии адреса) в структурированном в соответствии с федеральной информационной адресной системой виде	-
1.2.	Дополнительные сведения о местоположении земельного участка	-
2.	Площадь земельного участка ± величина погрешности определения (вычисления) площади ($P \pm \Delta P$), м ²	614 ± 17

3. Сведения о характеристиках уточняемого земельного участка с кадастровым номером 47:25:0109049:15 :		
№ п/п	Наименование характеристики земельного участка	Значение характеристики
1	2	3
3.	Формула, примененная для вычисления предельной погрешности определения площади земельного участка, с подставленными значениями и итоговые (вычисленные) значения (ΔP), м2	$\Delta P = 3.5 * M_t * \sqrt{P} = 3.5 * 0.2 * \sqrt{614} = 17$
4.	Площадь земельного участка согласно сведениям Единого государственного реестра недвижимости (Ркад), м2	600
5.	Оценка расхождения Р и Ркад (Р - Ркад), м2	14
6.	Предельные минимальный и максимальный размеры земельного участка (Рмин и Рмакс), м2	- -
7.	Вид (виды) разрешенного использования	для строительства индивидуального жилого дома
7.1.	Дополнительные сведения об использовании земельного участка	-
8.	Кадастровый или иной государственный учетный номер (инвентарный) здания, сооружения, объекта незавершенного строительства, расположенного на земельном участке	47:25:0109049:19
9.	Сведения о земельных участках (землях общего пользования, территории общего пользования), посредством которых обеспечивается доступ	Земли общего пользования
10.	Иные сведения	-
4. Пояснения к сведениям об уточняемом земельном участке с кадастровым номером 47:25:0109049:15 :		
1.	-	

Сведения об уточняемых земельных участках, необходимые для исправления реестровых ошибок в сведениях о местоположении их границ

**1. Сведения о характерных точках границ уточняемого земельного участка
с кадастровым номером 47:25:0109049:6 :**

Система координат МСК 47 зона 2

Зона № 2

Обозначение характерных точек границ	Координаты, м				Метод определения координат	Формулы, примененные для расчета средней квадратической погрешности определения координат характерных точек границ (Mt), с подставленными в такие формулы значениями и итоговые (вычисленные) значения Mt, м	Описание закрепле ния точки
	содержатся в Едином государственном реестре недвижимости		определены в результате выполнения комплексных кадастровых работ				
	X	Y	X	Y			
1	2	3	4	5	6	7	8
						-	
1	395800.38	2200073.26	395800.38	2200073.26	Фотограмметрич еский метод	0.2	Закрепление отсутствует
2	395817.58	2200062.58	395817.58	2200062.58	Фотограмметрич еский метод	0.2	Закрепление отсутствует
3	395832.37	2200053.58	395832.37	2200053.58	Фотограмметрич еский метод	0.2	Закрепление отсутствует
4	395852.66	2200088.58	395852.66	2200088.58	Фотограмметрич еский метод	0.2	Закрепление отсутствует
5	395821.69	2200108.00	395821.69	2200108.00	Фотограмметрич еский метод	0.2	Закрепление отсутствует
1	395800.38	2200073.26	395800.38	2200073.26	Фотограмметрич еский метод	0.2	Закрепление отсутствует

**2. Сведения о частях границ уточняемого земельного участка
с кадастровым номером 47:25:0109049:6 :**

Обозначение части границ		Горизонтальное проложение (S), м	Описание прохождения части границ	Сведения о согласовании местоположения границ (согласовано/спорное)
от т.	до т.			
1	2	3	4	5
1	2	20.25	-	-
2	3	17.31	-	-
3	4	40.46	-	-
4	5	36.56	-	-
5	1	40.76	-	-

**3. Сведения о характеристиках уточняемого земельного участка
с кадастровым номером 47:25:0109049:6 :**

№ п/п	Наименование характеристики	Значение характеристики
1	2	3
1.	Адрес земельного участка	Российская Федерация, Ленинградская область, м.о Гатчинский, город Гатчина, улица Заводская
1.1.	Сведения о местоположении земельного участка (при отсутствии адреса) в структурированном в соответствии с федеральной информационной адресной системой виде	-
1.2.	Дополнительные сведения о местоположении земельного участка	-

3. Сведения о характеристиках уточняемого земельного участка с кадастровым номером 47:25:0109049:6 :		
№ п/п	Наименование характеристики	Значение характеристики
1	2	3
2.	Площадь земельного участка ± величина погрешности определения (вычисления) площади ($P \pm \Delta P$), м2	1506 ± 27
3.	Формула, примененная для расчета предельной допустимой погрешности определения площади земельного участка, с подставленными значениями и итоговые (вычисленные) значения (ΔP), м2	$\Delta P = 3.5 * M_t * \sqrt{P} = 3.5 * 0.2 * \sqrt{1506} = 27$
4.	Площадь земельного участка согласно сведениям Единого государственного реестра недвижимости ($P_{\text{кад}}$), м2	1506
5.	Оценка расхождения P и $P_{\text{кад}}$ ($P - P_{\text{кад}}$), м2	-
6.	Предельные минимальный и максимальный размеры земельного участка ($P_{\text{мин}}$ и $P_{\text{макс}}$), м2	- -
7.	Кадастровый номер или иной государственный учетный номер (инвентарный) объекта недвижимости, расположенного на земельном участке	47:25:0109049:33
8.	Вид (виды) разрешенного использования	для размещения существующего дома
8.1.	Дополнительные сведения об использовании земельного участка	-
9.	Сведения о земельных участках (землях общего пользования, территории общего пользования), посредством которых обеспечивается доступ	земли общего пользования
10.	Иные сведения	-
4. Пояснения к сведениям об уточняемом земельном участке с кадастровым номером 47:25:0109049:6 :		
1.	-	

Сведения об уточняемых земельных участках, необходимые для исправления реестровых ошибок в сведениях о местоположении их границ

1. Сведения о характерных точках границ уточняемого земельного участка с кадастровым номером 47:25:0109049:1 :

Система координат 47.2

Зона № 2

Обозначение характерных точек границ	Координаты, м				Метод определения координат	Формулы, примененные для расчета средней квадратической погрешности определения координат характерных точек границ (Mt), с подставленными в такие формулы значениями и итоговые (вычисленные) значения Mt, м	Описание закрепле ния точки
	содержатся в Едином государственном реестре недвижимости		определены в результате выполнения комплексных кадастровых работ				
	X	Y	X	Y			
1	2	3	4	5	6	7	8
						-	
6	395778.98	2200022.94	395778.98	2200022.94	Фотограмметрич еский метод	0.2	Закрепление отсутствует
7	395789.95	2200040.53	395789.68	2200040.70	Фотограмметрич еский метод	0.2	Закрепление отсутствует
8	395793.04	2200045.91	395793.17	2200046.49	Фотограмметрич еский метод	0.2	Закрепление отсутствует
9	395793.17	2200046.49	395785.01	2200050.99	Фотограмметрич еский метод	0.2	Закрепление отсутствует
10	395785.01	2200050.99	395790.37	2200061.35	Фотограмметрич еский метод	0.2	Закрепление отсутствует
11	395790.22	2200061.03	395770.50	2200073.84	Фотограмметрич еский метод	0.2	Закрепление отсутствует
12	395790.37	2200061.35	395766.57	2200068.09	Фотограмметрич еский метод	0.2	Закрепление отсутствует
13	395770.50	2200073.84	395748.07	2200041.07	Фотограмметрич еский метод	0.2	Закрепление отсутствует
14	395766.57	2200068.09	-	-	-	0.1	-
15	395748.07	2200041.07	-	-	-	0.1	-
6	395778.98	2200022.94	395778.98	2200022.94	Фотограмметрич еский метод	0.2	Закрепление отсутствует

2. Сведения о частях границ уточняемого земельного участка с кадастровым номером 47:25:0109049:1 :

Обозначение части границ		Горизонтальное проложение (S), м	Описание прохождения части границ	Сведения о согласовании местоположения границ (согласовано/спорное)
от т.	до т.			
1	2	3	4	5
6	7	20.73	-	-
7	8	6.76	-	-
8	9	9.32	-	-
9	10	11.66	-	-
10	11	23.47	-	-
11	12	6.96	-	-
12	13	32.75	-	-
13	6	35.83	-	-

3. Сведения о характеристиках уточняемого земельного участка с кадастровым номером 47:25:0109049:1 :		
№ п/п	Наименование характеристики	Значение характеристики
1	2	3
1.	Адрес земельного участка	-
1.1.	Сведения о местоположении земельного участка (при отсутствии адреса) в структурированном в соответствии с федеральной информационной адресной системой виде	-
1.2.	Дополнительные сведения о местоположении земельного участка	-
2.	Площадь земельного участка \pm величина погрешности определения (вычисления) площади ($P \pm \Delta P$), м2	1246 ± 25
3.	Формула, примененная для расчета предельной допустимой погрешности определения площади земельного участка, с подставленными значениями и итоговые (вычисленные) значения (ΔP), м2	$\Delta P = 3.5 * M_t * \sqrt{P} = 3.5 * 0.2 * \sqrt{1246} = 25$
4.	Площадь земельного участка согласно сведениям Единого государственного реестра недвижимости ($P_{\text{кад}}$), м2	1252
5.	Оценка расхождения P и $P_{\text{кад}}$ ($P - P_{\text{кад}}$), м2	6
6.	Предельные минимальный и максимальный размеры земельного участка ($P_{\text{мин}}$ и $P_{\text{макс}}$), м2	- -
7.	Кадастровый номер или иной государственный учетный номер (инвентарный) объекта недвижимости, расположенного на земельном участке	47:25:0109049:343
8.	Вид (виды) разрешенного использования	для завершения строительства жилого дома
8.1.	Дополнительные сведения об использовании земельного участка	-
9.	Сведения о земельных участках (землях общего пользования, территории общего пользования), посредством которых обеспечивается доступ	земли общего пользования
10.	Иные сведения	-
4. Пояснения к сведениям об уточняемом земельном участке с кадастровым номером 47:25:0109049:1 :		
1.	-	

Сведения об уточняемых земельных участках, необходимые для исправления реестровых ошибок в сведениях о местоположении их границ

**1. Сведения о характерных точках границ уточняемого земельного участка
с кадастровым номером 47:25:0109049:4 :**

Система координат МСК 47 зона 2

Зона № 2

Обозначение характерных точек границ	Координаты, м				Метод определения координат	Формулы, примененные для расчета средней квадратической погрешности определения координат характерных точек границ (Mt), с подставленными в такие формулы значениями и итоговые (вычисленные) значения Mt, м	Описание закрепле ния точки
	содержатся в Едином государственном реестре недвижимости		определены в результате выполнения комплексных кадастровых работ				
	X	Y	X	Y			
1	2	3	4	5	6	7	8
						-	
16	395806.35	2200007.75	395806.35	2200007.75	Фотограмметрич еский метод	0.2	Закрепление отсутствует
17	395820.31	2200030.96	395820.31	2200030.96	Фотограмметрич еский метод	0.2	Закрепление отсутствует
8	395793.04	2200045.91	395815.58	2200033.66	Фотограмметрич еский метод	0.2	Закрепление отсутствует
7	395789.95	2200040.53	395795.83	2200044.97	Фотограмметрич еский метод	0.2	Закрепление отсутствует
6	395778.98	2200022.94	395793.17	2200046.49	Фотограмметрич еский метод	0.2	Закрепление отсутствует
7	-	-	395789.68	2200040.70	Фотограмметрич еский метод	0.2	Закрепление отсутствует
6	-	-	395778.98	2200022.94	Фотограмметрич еский метод	0.2	Закрепление отсутствует
16	395806.35	2200007.75	395806.35	2200007.75	Фотограмметрич еский метод	0.2	Закрепление отсутствует

**2. Сведения о частях границ уточняемого земельного участка
с кадастровым номером 47:25:0109049:4 :**

Обозначение части границ		Горизонтальное проложение (S), м	Описание прохождения части границ	Сведения о согласовании местоположения границ (согласовано/спорное)
от т.	до т.			
1	2	3	4	5
16	17	27.08	-	-
17	8	5.45	-	-
8	7	22.76	-	-
7	6	3.06	-	-
6	7	6.76	-	-
7	6	20.73	-	-
6	16	31.30	-	-

**3. Сведения о характеристиках уточняемого земельного участка
с кадастровым номером 47:25:0109049:4 :**

№ п/п	Наименование характеристики	Значение характеристики
1	2	3
1.	Адрес земельного участка	-

3. Сведения о характеристиках уточняемого земельного участка с кадастровым номером 47:25:0109049:4 :		
№ п/п	Наименование характеристики	Значение характеристики
1	2	3
1.1.	Сведения о местоположении земельного участка (при отсутствии адреса) в структурированном в соответствии с федеральной информационной адресной системой виде	Российская Федерация, Ленинградская область, м.р-н Гатчинский, город Гатчина, улица Литейная, участок 36
1.2.	Дополнительные сведения о местоположении земельного участка	-
2.	Площадь земельного участка \pm величина погрешности определения (вычисления) площади ($P \pm \Delta P$), м2	853 ± 20
3.	Формула, примененная для расчета предельной допустимой погрешности определения площади земельного участка, с подставленными значениями и итоговые (вычисленные) значения (ΔP), м2	$\Delta P = 3.5 * M_t * \sqrt{P} = 3.5 * 0.2 * \sqrt{853} = 20$
4.	Площадь земельного участка согласно сведениям Единого государственного реестра недвижимости ($P_{\text{кад}}$), м2	840
5.	Оценка расхождения P и $P_{\text{кад}}$ ($P - P_{\text{кад}}$), м2	13
6.	Предельные минимальный и максимальный размеры земельного участка ($P_{\text{мин}}$ и $P_{\text{макс}}$), м2	- -
7.	Кадастровый номер или иной государственный учетный номер (инвентарный) объекта недвижимости, расположенного на земельном участке	47:25:0109049:17
8.	Вид (виды) разрешенного использования	для размещения существующего жилого дома
8.1.	Дополнительные сведения об использовании земельного участка	-
9.	Сведения о земельных участках (землях общего пользования, территории общего пользования), посредством которых обеспечивается доступ	земли общего пользования
10.	Иные сведения	-
4. Пояснения к сведениям об уточняемом земельном участке с кадастровым номером 47:25:0109049:4 :		
1.	-	

Сведения об уточняемых земельных участках, необходимые для исправления реестровых ошибок в сведениях о местоположении их границ

**1. Сведения о характерных точках границ уточняемого земельного участка
с кадастровым номером 47:25:0109049:7 :**

Система координат МСК 47 зона 2

Зона № 2

Обозначение характерных точек границ	Координаты, м				Метод определения координат	Формулы, примененные для расчета средней квадратической погрешности определения координат характерных точек границ (Mt), с подставленными в такие формулы значениями и итоговые (вычисленные) значения Mt, м	Описание закрепле ния точки
	содержатся в Едином государственном реестре недвижимости		определены в результате выполнения комплексных кадастровых работ				
	X	Y	X	Y			
1	2	3	4	5	6	7	8
						-	
18	395791.70	2200060.57	395791.70	2200060.57	Фотограмметрич еский метод	0.2	Закрепление отсутствует
19	395800.27	2200073.49	395800.38	2200073.26	Фотограмметрич еский метод	0.2	Закрепление отсутствует
5	395821.69	2200108.00	395821.69	2200108.00	Фотограмметрич еский метод	0.2	Закрепление отсутствует
20	395797.40	2200123.99	395797.40	2200123.99	Фотограмметрич еский метод	0.2	Закрепление отсутствует
21	395781.21	2200096.05	395781.21	2200096.05	Фотограмметрич еский метод	0.2	Закрепление отсутствует
22	395782.01	2200095.62	395782.01	2200095.62	Фотограмметрич еский метод	0.2	Закрепление отсутствует
23	395769.82	2200074.26	395769.82	2200074.26	Фотограмметрич еский метод	0.2	Закрепление отсутствует
13	395770.50	2200073.84	395770.50	2200073.84	Фотограмметрич еский метод	0.2	Закрепление отсутствует
12	395790.37	2200061.35	395790.37	2200061.35	Фотограмметрич еский метод	0.2	Закрепление отсутствует
18	395791.70	2200060.57	395791.70	2200060.57	Фотограмметрич еский метод	0.2	Закрепление отсутствует

**2. Сведения о частях границ уточняемого земельного участка
с кадастровым номером 47:25:0109049:7 :**

Обозначение части границ		Горизонтальное проложение (S), м	Описание прохождения части границ	Сведения о согласовании местоположения границ (согласовано/спорное)
от т.	до т.			
1	2	3	4	5
18	19	15.37	-	-
19	5	40.76	-	-
5	20	29.08	-	-
20	21	32.29	-	-
21	22	0.91	-	-
22	23	24.59	-	-
23	13	0.80	-	-
13	12	23.47	-	-
12	18	1.54	-	-

3. Сведения о характеристиках уточняемого земельного участка с кадастровым номером 47:25:0109049:7 :		
№ п/п	Наименование характеристики	Значение характеристики
1	2	3
1.	Адрес земельного участка	Российская Федерация, Ленинградская область, м.о Гатчинский, город Гатчина, улица Заводская
1.1.	Сведения о местоположении земельного участка (при отсутствии адреса) в структурированном в соответствии с федеральной информационной адресной системой виде	-
1.2.	Дополнительные сведения о местоположении земельного участка	-
2.	Площадь земельного участка \pm величина погрешности определения (вычисления) площади ($P \pm \Delta P$), м2	1571 ± 28
3.	Формула, примененная для расчета предельной допустимой погрешности определения площади земельного участка, с подставленными значениями и итоговые (вычисленные) значения (ΔP), м2	$\Delta P = 3.5 * M_t * \sqrt{P} = 3.5 * 0.2 * \sqrt{1571} = 28$
4.	Площадь земельного участка согласно сведениям Единого государственного реестра недвижимости (Ркад), м2	1565
5.	Оценка расхождения Р и Ркад ($P - P_{кад}$), м2	6
6.	Предельные минимальный и максимальный размеры земельного участка ($P_{мин}$ и $P_{макс}$), м2	- -
7.	Кадастровый номер или иной государственный учетный номер (инвентарный) объекта недвижимости, расположенного на земельном участке	47:25:0109046:14
8.	Вид (виды) разрешенного использования	для размещения жилого дома незавершенного строительством объекта, готовностью 8%
8.1.	Дополнительные сведения об использовании земельного участка	-
9.	Сведения о земельных участках (землях общего пользования, территории общего пользования), посредством которых обеспечивается доступ	земли общего пользования
10.	Иные сведения	-
4. Пояснения к сведениям об уточняемом земельном участке с кадастровым номером 47:25:0109049:7 :		
1.	-	

Сведения об уточняемых земельных участках, необходимые для исправления реестровых ошибок в сведениях о местоположении их границ

**1. Сведения о характерных точках границ уточняемого земельного участка
с кадастровым номером 47:25:0109049:13 :**

Система координат МСК 47 зона 2

Зона № 2

Обозначение характерных точек границ	Координаты, м				Метод определения координат	Формулы, примененные для расчета средней квадратической погрешности определения координат характерных точек границ (Mt), с подставленными в такие формулы значениями и итоговые (вычисленные) значения Mt, м	Описание закрепле ния точки
	содержатся в Едином государственном реестре недвижимости		определены в результате выполнения комплексных кадастровых работ				
	X	Y	X	Y			
1	2	3	4	5	6	7	8
						-	
24	395832.37	2200053.57	395832.37	2200053.58	Фотограмметрич еский метод	0.2	Закрепление отсутствует
25	395817.58	2200062.57	395817.58	2200062.58	Фотограмметрич еский метод	0.2	Закрепление отсутствует
26	395800.38	2200073.28	395800.38	2200073.26	Фотограмметрич еский метод	0.2	Закрепление отсутствует
27	395792.37	2200060.22	395791.70	2200060.57	Фотограмметрич еский метод	0.2	Закрепление отсутствует
11	395790.22	2200061.03	395790.37	2200061.35	Фотограмметрич еский метод	0.2	Закрепление отсутствует
10	395785.01	2200050.99	395785.01	2200050.99	Фотограмметрич еский метод	0.2	Закрепление отсутствует
9	395793.17	2200046.49	395793.17	2200046.49	Фотограмметрич еский метод	0.2	Закрепление отсутствует
28	395795.99	2200045.10	395795.83	2200044.97	Фотограмметрич еский метод	0.2	Закрепление отсутствует
29	395815.81	2200033.94	395815.58	2200033.66	Фотограмметрич еский метод	0.2	Закрепление отсутствует
30	395820.32	2200030.97	395820.31	2200030.96	Фотограмметрич еский метод	0.2	Закрепление отсутствует
24	395832.37	2200053.57	395832.37	2200053.58	Фотограмметрич еский метод	0.2	Закрепление отсутствует

**2. Сведения о частях границ уточняемого земельного участка
с кадастровым номером 47:25:0109049:13 :**

Обозначение части границ		Горизонтальное проложение (S), м	Описание прохождения части границ	Сведения о согласовании местоположения границ (согласовано/спорное)
от т.	до т.			
1	2	3	4	5
24	25	17.31	-	-
25	26	20.25	-	-
26	27	15.37	-	-
27	11	1.54	-	-
11	10	11.66	-	-
10	9	9.32	-	-
9	28	3.06	-	-
28	29	22.76	-	-
29	30	5.45	-	-

2. Сведения о частях границ уточняемого земельного участка с кадастровым номером 47:25:0109049:13 :				
Обозначение части границ		Горизонтальное проложение (S), м	Описание прохождения части границ	Сведения о согласовании местоположения границ (согласовано/спорное)
от т.	до т.			
1	2	3	4	5
30	24	25.63	-	-
3. Сведения о характеристиках уточняемого земельного участка с кадастровым номером 47:25:0109049:13 :				
№ п/п	Наименование характеристики		Значение характеристики	
1	2		3	
1.	Адрес земельного участка		-	
1.1.	Сведения о местоположении земельного участка (при отсутствии адреса) в структурированном в соответствии с федеральной информационной адресной системой виде		Российская Федерация, Ленинградская область, м.о Гатчинский, город Гатчина, улица Литейная	
1.2.	Дополнительные сведения о местоположении земельного участка		-	
2.	Площадь земельного участка ± величина погрешности определения (вычисления) площади ($P \pm \Delta P$), м2		1032 ± 22	
3.	Формула, примененная для расчета предельной допустимой погрешности определения площади земельного участка, с подставленными значениями и итоговые (вычисленные) значения (ΔP), м2		$\Delta P = 3.5 * M_t * \sqrt{P} = 3.5 * 0.2 * \sqrt{1032} = 22$	
4.	Площадь земельного участка согласно сведениям Единого государственного реестра недвижимости ($P_{\text{кад}}$), м2		1018	
5.	Оценка расхождения P и $P_{\text{кад}}$ ($P - P_{\text{кад}}$), м2		14	
6.	Предельные минимальный и максимальный размеры земельного участка ($P_{\text{мин}}$ и $P_{\text{макс}}$), м2		- -	
7.	Кадастровый номер или иной государственный учетный номер (инвентарный) объекта недвижимости, расположенного на земельном участке		47:25:0109049:31 47:25:0109049:34	
8.	Вид (виды) разрешенного использования		под строительство индивидуального жилого дома	
8.1.	Дополнительные сведения об использовании земельного участка		-	
9.	Сведения о земельных участках (землях общего пользования, территории общего пользования), посредством которых обеспечивается доступ		земли общего пользования	
10.	Иные сведения		-	
4. Пояснения к сведениям об уточняемом земельном участке с кадастровым номером 47:25:0109049:13 :				
1.	-			

**Описание местоположения зданий, сооружений,
объектов незавершенного строительства на земельном участке**

**1. Сведения о характерных точках контура объекта недвижимости
с кадастровым номером : 47:25:0109046:14 :**

Система координат МСК-47, зона 2

Зона № 2

Обозначение характерных точек контура	Содержатся в Едином государственном реестре недвижимости			Определены в ходе выполнения комплексных кадастровых работ			Метод опреде ления коор динат	Формулы, примененные для расчета средней квадратической погрешности определения координат характерных точек (Mt), м, с подставленными в такие формулы значениями и итоговые (вычисленные) значения Mt, м
	Координаты, м		Ради ус, м	Координаты, м		Ради ус, м		
	X	Y	R	X	Y	R		
1	2	3	4	5	6	7	8	9
								-
н1О	-	-	-	395813.52	2200104.65	-	-	0.2
н2О	-	-	-	395804.77	2200110.46	-	-	0.2
н3О	-	-	-	395803.88	2200109.13	-	-	0.2
н4О	-	-	-	395798.42	2200112.75	-	-	0.2
н5О	-	-	-	395791.22	2200101.90	-	-	0.2
н6О	-	-	-	395799.57	2200096.36	-	-	0.2
н7О	-	-	-	395800.30	2200097.46	-	-	0.2
н8О	-	-	-	395805.97	2200093.70	-	-	0.2
н1О	-	-	-	395813.52	2200104.65	-	-	0.2

**2. Сведения о характеристиках объекта недвижимости
с кадастровым номером : 47:25:0109046:14 :**

№ п/п	Наименование характеристики	Значение характеристики
1	2	3
1.	Вид объекта недвижимости	здание
2.	Ранее присвоенный государственный учетный номер (инвентарный) здания, сооружения, объекта незавершенного строительства	-
3.	Кадастровый номер земельного участка (земельных участков), в границах которого (которых) расположены здание, сооружение, объект незавершенного строительства	47:25:0109049:7
4.	Уникальный учетный номер кадастрового квартала, в границах которого расположены здание, сооружение, объект незавершенного строительства	47:25:0109049
5.	Адрес здания, сооружения, объекта незавершенного строительства	Российская Федерация, 188301, Ленинградская область, м.о Гатчинский, город Гатчина, переулок Заводской, дом 5
5.1.	Сведения о местоположении здания, сооружения, объекта незавершенного строительства (при отсутствии адреса) в структурированном в соответствии с федеральной информационной адресной системой виде	-
5.2.	Дополнительные сведения о местоположении	-
6.	Иные сведения	-

3. Пояснения к сведениям об объекте недвижимости с кадастровым номером 47:25:0109046:14 :

1.

-

**Описание местоположения зданий, сооружений,
объектов незавершенного строительства на земельном участке**

**1. Сведения о характерных точках контура объекта недвижимости
с кадастровым номером : 47:25:0109049:17 :**

Система координат МСК-47, зона 2

Зона № 2

Обозначение характерных точек контура	Содержатся в Едином государственном реестре недвижимости			Определены в ходе выполнения комплексных кадастровых работ			Метод опреде ления коор динат	Формулы, примененные для расчета средней квадратической погрешности определения координат характерных точек (Mt), м, с подставленными в такие формулы значениями и итоговые (вычисленные) значения Mt, м
	Координаты, м		Ради ус, м	Координаты, м		Ради ус, м		
	X	Y	R	X	Y	R		
1	2	3	4	5	6	7	8	9
								-
н9О	-	-	-	395813.49	2200030.23	-	-	0.2
н10О	-	-	-	395805.99	2200034.55	-	-	0.2
н11О	-	-	-	395803.08	2200028.64	-	-	0.2
н12О	-	-	-	395799.33	2200030.71	-	-	0.2
н13О	-	-	-	395796.22	2200025.07	-	-	0.2
н14О	-	-	-	395808.53	2200018.71	-	-	0.2
н15О	-	-	-	395811.62	2200024.70	-	-	0.2
н16О	-	-	-	395810.66	2200025.19	-	-	0.2
н9О	-	-	-	395813.49	2200030.23	-	-	0.2

**2. Сведения о характеристиках объекта недвижимости
с кадастровым номером : 47:25:0109049:17 :**

№ п/п	Наименование характеристики	Значение характеристики
1	2	3
1.	Вид объекта недвижимости	здание
2.	Ранее присвоенный государственный учетный номер (инвентарный) здания, сооружения, объекта незавершенного строительства	-
3.	Кадастровый номер земельного участка (земельных участков), в границах которого (которых) расположены здание, сооружение, объект незавершенного строительства	47:25:0109049:4
4.	Уникальный учетный номер кадастрового квартала, в границах которого расположены здание, сооружение, объект незавершенного строительства	47:25:0109049
5.	Адрес здания, сооружения, объекта незавершенного строительства	Российская Федерация, 188301, Ленинградская область, м.о Гатчинский, город Гатчина, улица Литейная, дом 36
5.1.	Сведения о местоположении здания, сооружения, объекта незавершенного строительства (при отсутствии адреса) в структурированном в соответствии с федеральной информационной адресной системой виде	-
5.2.	Дополнительные сведения о местоположении	-
6.	Иные сведения	-

3. Пояснения к сведениям об объекте недвижимости с кадастровым номером 47:25:0109049:17 :

1.

-

**Описание местоположения зданий, сооружений,
объектов незавершенного строительства на земельном участке**

**1. Сведения о характерных точках контура объекта недвижимости
с кадастровым номером : 47:25:0109049:18 :**

Система координат МСК-47, зона 2

Зона № 2

Обозначение характерных точек контура	Содержатся в Едином государственном реестре недвижимости			Определены в ходе выполнения комплексных кадастровых работ			Метод опреде ления коор динат	Формулы, примененные для расчета средней квадратической погрешности определения координат характерных точек (Mt), м, с подставленными в такие формулы значениями и итоговые (вычисленные) значения Mt, м
	Координаты, м		Ради ус, м	Координаты, м		Ради ус, м		
	X	Y	R	X	Y	R		
1	2	3	4	5	6	7	8	9
								-
н17О	-	-	-	395768.81	2200136.21	-	-	0.2
н18О	-	-	-	395760.49	2200141.55	-	-	0.2
н19О	-	-	-	395755.15	2200133.24	-	-	0.2
н20О	-	-	-	395763.35	2200127.97	-	-	0.2
н21О	-	-	-	395764.36	2200129.54	-	-	0.2
н22О	-	-	-	395766.07	2200128.45	-	-	0.2
н23О	-	-	-	395769.05	2200132.74	-	-	0.2
н24О	-	-	-	395767.26	2200133.99	-	-	0.2
н17О	-	-	-	395768.81	2200136.21	-	-	0.2

**2. Сведения о характеристиках объекта недвижимости
с кадастровым номером : 47:25:0109049:18 :**

№ п/п	Наименование характеристики	Значение характеристики
1	2	3
1.	Вид объекта недвижимости	здание
2.	Ранее присвоенный государственный учетный номер (инвентарный) здания, сооружения, объекта незавершенного строительства	-
3.	Кадастровый номер земельного участка (земельных участков), в границах которого (которых) расположены здание, сооружение, объект незавершенного строительства	47:25:0109049:345
4.	Уникальный учетный номер кадастрового квартала, в границах которого расположены здание, сооружение, объект незавершенного строительства	47:25:0109049
5.	Адрес здания, сооружения, объекта незавершенного строительства	Российская Федерация, 188301, Ленинградская область, м.о Гатчинский, город Гатчина, улица Куприна, дом 27
5.1.	Сведения о местоположении здания, сооружения, объекта незавершенного строительства (при отсутствии адреса) в структурированном в соответствии с федеральной информационной адресной системой виде	-
5.2.	Дополнительные сведения о местоположении	-
6.	Иные сведения	-

3. Пояснения к сведениям об объекте недвижимости с кадастровым номером 47:25:0109049:18 :

1.

-

**Описание местоположения зданий, сооружений,
объектов незавершенного строительства на земельном участке**

**1. Сведения о характерных точках контура объекта недвижимости
с кадастровым номером : 47:25:0109049:19 :**

Система координат МСК-47, зона 2

Зона № 2

Обозначение характерных точек контура	Содержатся в Едином государственном реестре недвижимости			Определены в ходе выполнения комплексных кадастровых работ			Метод опреде ления коор динат	Формулы, примененные для расчета средней квадратической погрешности определения координат характерных точек (Mt), м, с подставленными в такие формулы значениями и итоговые (вычисленные) значения Mt, м
	Координаты, м		Ради ус, м	Координаты, м		Ради ус, м		
	X	Y	R	X	Y	R		
1	2	3	4	5	6	7	8	9
								-
н25О	-	-	-	395752.53	2200109.87	-	-	0.2
н26О	-	-	-	395747.71	2200113.38	-	-	0.2
н27О	-	-	-	395747.05	2200112.47	-	-	0.2
н28О	-	-	-	395742.05	2200116.10	-	-	0.2
н29О	-	-	-	395737.76	2200109.83	-	-	0.2
н30О	-	-	-	395743.69	2200105.92	-	-	0.2
н31О	-	-	-	395743.02	2200104.93	-	-	0.2
н32О	-	-	-	395746.88	2200102.37	-	-	0.2
н25О	-	-	-	395752.53	2200109.87	-	-	0.2

**2. Сведения о характеристиках объекта недвижимости
с кадастровым номером : 47:25:0109049:19 :**

№ п/п	Наименование характеристики	Значение характеристики
1	2	3
1.	Вид объекта недвижимости	здание
2.	Ранее присвоенный государственный учетный номер (инвентарный) здания, сооружения, объекта незавершенного строительства	-
3.	Кадастровый номер земельного участка (земельных участков), в границах которого (которых) расположены здание, сооружение, объект незавершенного строительства	47:25:0109049:15
4.	Уникальный учетный номер кадастрового квартала, в границах которого расположены здание, сооружение, объект незавершенного строительства	47:25:0109049
5.	Адрес здания, сооружения, объекта незавершенного строительства	Российская Федерация, 188301, Ленинградская область, м.о Гатчинский, город Гатчина, улица Куприна, дом 29
5.1.	Сведения о местоположении здания, сооружения, объекта незавершенного строительства (при отсутствии адреса) в структурированном в соответствии с федеральной информационной адресной системой виде	-
5.2.	Дополнительные сведения о местоположении	-
6.	Иные сведения	-

3. Пояснения к сведениям об объекте недвижимости с кадастровым номером 47:25:0109049:19 :

1.

-

Схема границ земельных участков



Масштаб 1:900

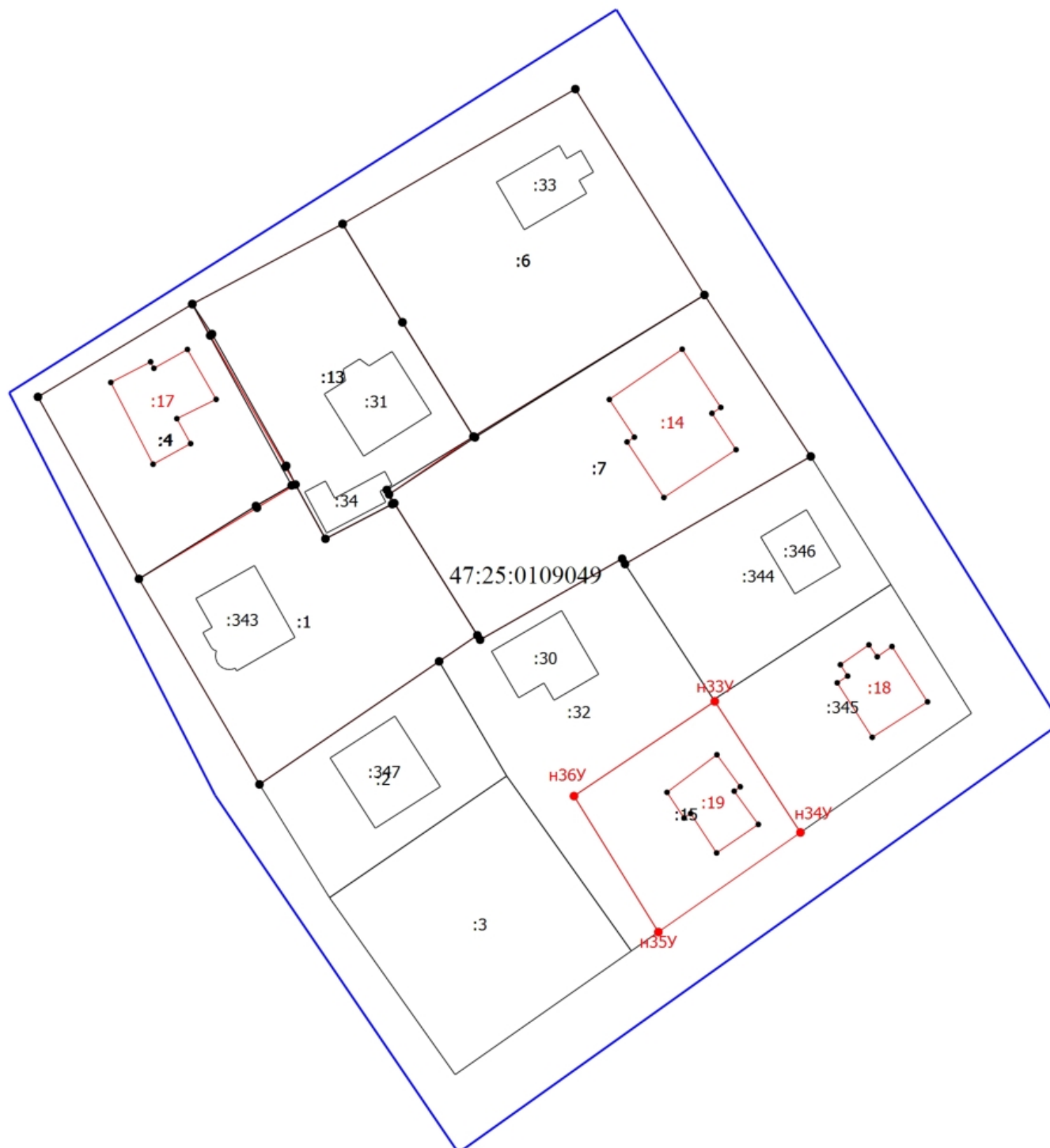
Условные обозначения

_____ - Часть границы, местоположение которой определено при выполнении кадастровых работ

Схема границ земельных участков

- - Характерная точка границы земельного участка, сведения ЕГРН о которой соответствуют требованиям, установленным в соответствии с частью 13 статьи 22 Федерального закона от 13 июля 2015 г. N 218-ФЗ "О государственной регистрации недвижимости"
- - Характерная точка контура здания, сооружения, объекта незавершенного строительства
- н10 - Обозначение новой характерной точки
- :1 - Кадастровый номер объекта недвижимости
- - Часть границы, сведения ЕГРН о которой позволяют однозначно определить ее положение на местности
- - Часть контура, образованного проекцией вновь образованного наземного конструктивного элемента здания, сооружения, объекта незавершенного строительства
- - Часть контура, образованного проекцией существующего в ЕГРН наземного конструктивного элемента здания, сооружения, объекта незавершенного строительства
- - Граница кадастрового квартала
- 47:25:0109049 - Номер кадастрового квартала

Схема границ земельных участков



Масштаб 1:900

Условные обозначения

— - Часть границы, местоположение которой определено при выполнении кадастровых работ

Схема границ земельных участков

- - Характерная точка границы земельного участка, сведения ЕГРН о которой соответствуют требованиям, установленным в соответствии с частью 13 статьи 22 Федерального закона от 13 июля 2015 г. N 218-ФЗ "О государственной регистрации недвижимости"
- - Характерная точка контура здания, сооружения, объекта незавершенного строительства
- н10 - Обозначение новой характерной точки
- :1 - Кадастровый номер объекта недвижимости
- - Часть границы, сведения ЕГРН о которой позволяют однозначно определить ее положение на местности
- - Часть контура, образованного проекцией вновь образованного наземного конструктивного элемента здания, сооружения, объекта незавершенного строительства
- - Часть контура, образованного проекцией существующего в ЕГРН наземного конструктивного элемента здания, сооружения, объекта незавершенного строительства
- - Граница кадастрового квартала
- 47:25:0109049 - Номер кадастрового квартала



ФЕДЕРАЛЬНАЯ СЛУЖБА ГОСУДАРСТВЕННОЙ
РЕГИСТРАЦИИ, КАДАСТРА И КАРТОГРАФИИ
(РОСРЕЕСТР)

РАСПОРЯЖЕНИЕ

Москва

28 декабря 2024г

№ Р/0315/24

**Об организации выполнения комплексных кадастровых работ
и исправления реестровых ошибок в 2025 году**

В целях организации выполнения комплексных кадастровых работ и исправления реестровых ошибок в рамках реализации государственной программы Российской Федерации «Национальная система пространственных данных», утвержденной постановлением Правительства Российской Федерации от 01.12.2021 № 2148:

1. Руководителям территориальных органов Росреестра обеспечить:
 - 1) издание распорядительного акта субъекта Российской Федерации об организации проведения комплексных кадастровых работ в соответствующем субъекте Российской Федерации;
 - 2) назначение ответственного за организацию проведения комплексных кадастровых работ и исправление реестровых ошибок должностного лица территориального органа в должности не ниже заместителя руководителя;
 - 3) создание рабочей группы и утверждение ее состава с участием представителя исполнителя работ в лице директора филиала ППК «Роскадастр» по субъекту Российской Федерации, уполномоченного должностного лица органа исполнительной власти субъекта Российской Федерации и других заинтересованных лиц;
 - 4) контроль за своевременным и качественным выполнением комплексных кадастровых работ в порядке и сроки, установленные Планом мероприятий (дорожной картой) по выполнению комплексных кадастровых работ и работ по исправлению реестровых ошибок в 2025 году ППК «Роскадастр» (приложение № 1), в кадастровых кварталах,

определенных соглашением о предоставлении субсидии ППК «Роскадастр» на указанные цели;

5) предварительную проверку всех карт-планов территорий, подготовленных ППК «Роскадастр», а также выборочный полевой контроль за качеством сведений, указанных в картах-планах территорий (не менее 10% от общего количества кадастровых кварталов, в отношении которых проводятся комплексные кадастровые работы);

6) исправление точечных реестровых ошибок в срок не позднее 02.12.2025 в объеме 200 000 объектов недвижимости в соответствии с Планом по исправлению в Едином государственном реестре недвижимости реестровых ошибок в 2025 году от 11.12.2024 (приложение № 2).

2. ППК «Роскадастр» (Жданов В.Л.) обеспечить:

1) представление на согласование структуры центрального аппарата ППК «Роскадастр» не позднее 17 января 2025 года, предусматривающей создание в ППК «Роскадастр» структурного подразделения, ответственного за реализацию комплексных кадастровых работ всех уровней финансирования и исправление реестровых ошибок;

2) назначение ответственных должностных лиц за выполнение комплексных кадастровых работ и исправление реестровых ошибок в 2025 году в центральном аппарате ППК «Роскадастр», а также в филиалах ППК «Роскадастр» по субъектам Российской Федерации – в должности не ниже заместителя директора филиала, главного инженера;

3) обучение на базе Корпоративного университета ППК «Роскадастр» не менее 1000 сотрудников ППК «Роскадастр», выполняющих комплексные кадастровые работы и исправляющих реестровые ошибки;

4) совместно с территориальными органами Росреестра подготовку плана-графика выполнения работ по каждому кадастровому кварталу по форме, направленной Управлением кадастровых работ и землеустройства Росреестра письмом от 19.12.2024 № 18-12430-ТГ/24;

5) внутренний контроль качества выполнения комплексных кадастровых работ и исправления реестровых ошибок.

3. Контроль за исполнением настоящего распоряжения возложить на заместителя руководителя Громова Т.А.

Руководитель

О.А. Скуфинский