

Утверждена

ПРИЛОЖЕНИЕ К  
ПОСТАНОВЛЕНИЮ АДМИНИСТРАЦИИ  
ГАТЧИНСКОГО МУНИЦИПАЛЬНОГО  
ОКРУГА  
ОТ \_\_\_\_\_ № \_\_\_\_\_

(наименование документа об утверждении, включая наименования органов государственной власти или

органов местного самоуправления, принявших решение об утверждении схемы или

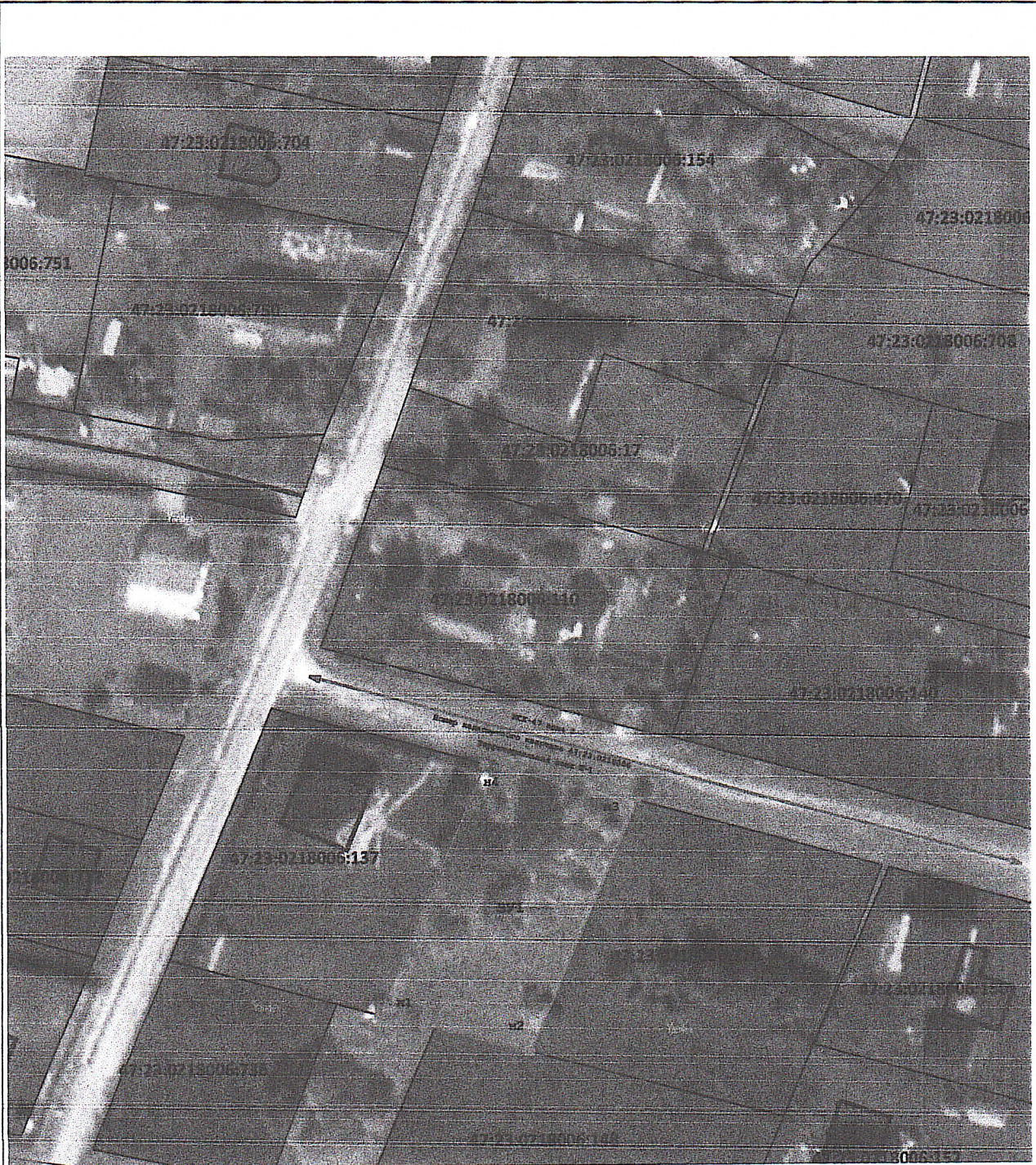
подписавших соглашение о перераспределении земельных участков)

ОТ \_\_\_\_\_

№ \_\_\_\_\_



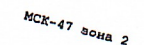



**Схема расположения земельного участка или земельных  
участков на кадастровом плане территории**

<b>Площадь земельного участка</b> _____ <b>1 200 м<sup>2</sup></b>																					
<small>(указывается проектная площадь образуемого земельного участка, вычисленная с использованием технологических и программных средств, в том числе размещенных на официальном сайте федерального органа исполнительной власти, уполномоченного Правительством Российской Федерации на осуществление государственного кадастрового учета, государственной регистрации прав, ведение Единого государственного реестра недвижимости и предоставление сведений, содержащихся в Едином государственном реестре недвижимости, в информационно-телекоммуникационной сети "Интернет" (далее - официальный сайт), с округлением до 1 квадратного метра. Указанное значение площади земельного участка может быть уточнено при проведении кадастровых работ не более чем на десять процентов)</small>																					
<b>Обозначение характерных точек границ</b>	<b>Координаты, м</b> <small>(указываются в случае подготовки схемы расположения земельного участка с использованием технологических и программных средств, в том числе размещенных на официальном сайте. Значения координат, полученные с использованием указанных технологических и программных средств, указываются с округлением до 0,01 метра)</small>																				
	<table border="1"><thead><tr><th></th><th><b>X</b></th><th><b>Y</b></th></tr><tr><th><b>1</b></th><th><b>2</b></th><th><b>3</b></th></tr></thead><tbody><tr><td>н1</td><td>406 089,91</td><td>2 189 766,08</td></tr><tr><td>н2</td><td>406 083,35</td><td>2 189 791,72</td></tr><tr><td>н3</td><td>406 125,70</td><td>2 189 810,04</td></tr><tr><td>н4</td><td>406 131,75</td><td>2 189 784,12</td></tr><tr><td>н1</td><td>406 089,91</td><td>2 189 766,08</td></tr></tbody></table>		<b>X</b>	<b>Y</b>	<b>1</b>	<b>2</b>	<b>3</b>	н1	406 089,91	2 189 766,08	н2	406 083,35	2 189 791,72	н3	406 125,70	2 189 810,04	н4	406 131,75	2 189 784,12	н1	406 089,91
	<b>X</b>	<b>Y</b>																			
<b>1</b>	<b>2</b>	<b>3</b>																			
н1	406 089,91	2 189 766,08																			
н2	406 083,35	2 189 791,72																			
н3	406 125,70	2 189 810,04																			
н4	406 131,75	2 189 784,12																			
н1	406 089,91	2 189 766,08																			



Масштаб 1:1 000

**Условные обозначения:**

-  - вновь образованная часть границы, сведения о которой достаточны для определения ее местоположения
-  - вновь образованная точка, сведения о которой достаточны для определения ее местоположения
-  - Система координат
-  - Объект капитального строительства
-  - Подъезд к участку
-  - Земельный участок, сведения о котором имеются в ЕГРН

**ПРИЛОЖЕНИЕ К**  
**ГОСТАНОВЛЕНИЮ АДМИНИСТРАЦИИ**  
**ГАТЧИНСКОГО МУНИЦИПАЛЬНОГО**  
**ОКРУГА**  
**ОТ**                      **Л**