

КАРТА-ПЛАН ТЕРРИТОРИИ

Пояснительная записка

1. Сведения о территории выполнения комплексных кадастровых работ: 47:25:0109040, город Гатчина Гатчинского муниципального округа Ленинградской области

(наименование субъекта Российской Федерации, муниципального образования, населенного пункта, уникальные учетные номера кадастровых кварталов, иные сведения, позволяющие определить местоположение территории, на которой выполняются комплексные кадастровые работы, например, наименование садоводческого или огороднического некоммерческого товарищества, гаражного кооператива, элемента планировочной структуры)

2. Основания выполнения комплексных кадастровых работ:

Наименование, дата и номер документа, на основании которого выполняются комплексные кадастровые работы: Соглашение о предоставлении из федерального бюджета субсидий, в том числе грантов в форме субсидий, юридическим лицам, индивидуальным предпринимателям, а также физическим лицам, "30" января 2025 г. , 321-20-2025-002

3. Дата подготовки карты-плана территории: "12" апреля 2025 г.

4. Сведения о заказчике(ах) комплексных кадастровых работ:

В отношении юридического лица, органа местного самоуправления муниципального района, муниципального округа или городского округа либо уполномоченного исполнительного органа государственной власти субъекта Российской Федерации:

полное или сокращенное (в случае, если имеется) наименование: Управление Федеральной службы государственной регистрации, кадастра и картографии по Ленинградской области
основной государственный регистрационный номер: 1037843045734
идентификационный номер налогоплательщика: 7815027624

В отношении физического лица или представителя физических или юридических лиц:

фамилия, имя, отчество (последнее - при наличии): -
страховой номер индивидуального лицевого счета в системе обязательного пенсионного страхования Российской Федерации (СНИЛС): -

Наименование и реквизиты документа, подтверждающие полномочия представителя заказчика(ов) комплексных кадастровых работ: -

Адрес электронной почты (для направления уведомления о результатах внесения сведений в Единый государственный реестр недвижимости): info@gmolo.ru

5. Сведения об исполнителе комплексных кадастровых работ:

Полное или сокращенное (в случае, если имеется) наименование и адрес юридического лица, с которым заключен государственный или муниципальный контракт либо договор подряда на выполнение комплексных кадастровых работ: Филиал ППК "Роскадастр" ПО ЛЕНИНГРАДСКОЙ ОБЛАСТИ, г. Санкт-Петербург, ВН.ТЕР.Г. МУНИЦИПАЛЬНЫЙ ОКРУГ ПОСАДСКИЙ, УЛ. ЧАПАЕВА, Д.15, К.2, ЛИТЕРА Б

Фамилия, имя, отчество кадастрового инженера (последнее - при наличии): Ваганов Михаил Николаевич и основной государственный регистрационный номер кадастрового инженера индивидуального предпринимателя (ОГРНИП): -

Страховой номер индивидуального лицевого счета в системе обязательного пенсионного страхования Российской Федерации (СНИЛС) кадастрового инженера: 026-756-250-64

Уникальный реестровый номер кадастрового инженера в реестре саморегулируемой организации кадастровых инженеров и дата внесения сведений о физическом лице в такой реестр: А-2020, 2024-06-18

Полное или (в случае, если имеется) сокращенное наименование саморегулируемой организации кадастровых инженеров, членом которой является кадастровый инженер: Ассоциация "Союз кадастровых инженеров"

Контактный телефон: -

Почтовый адрес и адрес электронной почты, по которым осуществляется связь с кадастровым инженером: Г. Санкт-Петербург, ВН.ТЕР.Г. МУНИЦИПАЛЬНЫЙ ОКРУГ ПОСАДСКИЙ, УЛ. ЧАПАЕВА,, УЛ ЧАПАЕВА, Д. 15, К. 2, ЛИТЕРА Б vaganov_mn@mail.ru

6. Перечень документов, использованных при подготовке карты-плана территории					
№ п/п	Реквизиты документа				
	Вид	Дата	Номер	Наименование	Иные сведения
1	2	3	4	5	6
1	Кадастровый план территории	10.04.2025	КУВИ-001/2025-87662049	Кадастровый план территории кадастрового квартала 47:25:0109040	-
2	Иной документ	30.01.2025	321-20-2025-002	Соглашение о предоставлении из федерального бюджета субсидий, в том числе грантов в форме субсидий, юридическим лицам, индивидуальным предпринимателям, а также физическим лицам	-
3	Иной документ	10.04.2025	б/н	Архивные документы, материалы ГФДЗ	-
4	Иной документ	01.01.2021	б/н	Цифровые ортофотопланы масштаба 1:500 Гатчинского городского поселения Гатчинского муниципального района Ленинградской области	-
7. Пояснения к карте-плану территории					
<p>1. На территории кадастрового квартала 47:25:0109040, в соответствии с Соглашением о предоставлении из федерального бюджета субсидий, в том числе грантов в форме субсидий, юридическим лицам, индивидуальным предпринимателям, а также физическим лицам от 30.01.2025 № 321-20-2025-002, выполнены комплексные кадастровые работы (далее – ККР). Кадастровый квартал 47:25:0109040 расположен в границах Ленинградской области на территории Гатчинского муниципального района.</p> <p>Карта-план территории подготовлена в соответствии с требованиями Федерального закона № 221 от 24.07.2007 «О кадастровой деятельности» (далее – Закон о кадастровой деятельности), Приказа Федеральной службы государственной регистрации, кадастра и картографии № П/0337 от 04.08.2021 г. «Об установлении формы карты-плана территории, формы акта согласования местоположения границ земельных участков при выполнении комплексных кадастровых работ и требований к их подготовке» (далее – Приказ № П/0337), а также основании: - сведений, содержащихся в Едином государственном реестре недвижимости (далее – ЕГРН); - картографической основы; - цифровые ортофотопланы масштаба 1:500 и 1:2000; - материалов землеустроительной документации, содержащихся в государственном фонде данных, полученных в результате проведения землеустройства; - ситуационных и поэтажных планов, содержащихся в технических паспортах, расположенных на земельных участках объектов недвижимости, которые находятся в архивах организаций по государственному техническому учету и (или) технической инвентаризации; - планово-картографических материалов, имеющихся в органах местного самоуправления муниципального района; - документов о правах на землю и иных содержащихся сведениях о местоположении границ земельных участков.</p> <p>При подготовке карты-плана территории применялся фотограмметрический метод определения координат характерных точек, что не противоречит Закону о кадастровой деятельности. В соответствии с п. 7 Требований Приказа № П/0337 данный метод определения координат характерных точек не подразумевает включения в карту-план территории разделов "Сведения о пунктах геодезической сети и средствах измерений", "Схема геодезических построений".</p> <p>По сведениям ЕГРН в границах кадастрового квартала расположено 16 земельных участков, в том числе 14 ранее учтенных и учтенных земельных участков, границы которых установлены в соответствии с требованиями земельного законодательства РФ. Также, в границах квартала расположен 16 объект капитального строительства, в том числе 1 ранее учтенный и учтенный ОКС, границы которого установлены. В ходе выполнения ККР было установлено: - 2 земельных участка, в отношении которых осуществлено уточнение местоположения границ, граница которых не была установлена ранее в соответствии с требованиями земельного законодательства; - 14 объектов капитального строительства (далее – ОКС), в отношении которых осуществлено уточнение местоположения на земельных участках.</p> <p>Кадастровый квартал 47:25:0109040 расположен в границах территориальной зоны с реестровым номером 47:25-7.31.</p> <p>Также были исправлены реестровые ошибки в сведениях о местоположении границ земельных участков 47:25:0109040:11, 47:25:0109040:12, 47:25:0109040:49, 47:25:0109040:2, 47:25:0109040:3, 47:25:0109040:4, 47:25:0109040:5, 47:25:0109040:6, 47:25:0109040:50 47:25:0109040:7 с целью устранения пересечений и чересполосицы. Границы земельных участков установлены по их фактическому местоположению.</p>					

7. Пояснения к карте-плану территории

В связи с устранением пересечений и чересполосицы площадь земельного участка с кадастро-вым номером 47:25:0109040:4 уменьшилась на 2,52%

Согласно сведениям ЕГРН на земельном участке с кадастровым номером 47:25:0109040:48 рас-положен объект капитального строительства с кадастровым номером 47:25:0000000:5248. Однако согласно цифровым ортофотопланам объект отсутствует на земельном участке.

Сведения о пунктах геодезической сети и средствах измерений

1. Сведения о пунктах геодезической сети:

№ п/п	Вид геодезической сети	Название пункта геодезической сети и тип знака	Система координат пункта геодезической сети	Координаты пункта, м		Дата обследования -		
						Сведения о состоянии		
				X	Y	наружного знака пункта	центра пункта	марки центра пункта
1	2	3	4	5	6	7	8	9
1	-	-	-	-	-	-	-	-

2. Сведения об использованных средствах измерений

№ п/п	Наименование и обозначение типа средства измерений - прибора (инструмента, аппаратуры)	Заводской или серийный номер средства измерений	Реквизиты свидетельства о поверке прибора (инструмента, аппаратуры) и (или) срок действия поверки
1	2	3	4
1	Стереофотограмметрический комплекс PHOTOMOD StereoDraw	231	ЦФС PHOTOMOD локальная лицензия

Сведения об уточняемых земельных участках

1. Сведения о характерных точках границы уточняемого земельного участка с кадастровым номером 47:25:0109040:15 :

Система координат МСК-47, зона 2

Зона № 2

Обозначение характерных точек границ	Координаты, м				Метод определения координат	Формулы, примененные для расчета средней квадратической погрешности определения координат характерных точек границ (Mt), с подставленными в такие формулы значениями и итоговые (вычисленные) значения Mt, м	Описание закрепле ния точки
	содержатся в Едином государственном реестре недвижимости		определены в результате выполнения комплексных кадастровых работ				
	X	Y	X	Y			
1	2	3	4	5	6	7	8
						-	
15	-	-	396022.62	2199617.33	Фотограмметричес кий метод	Mt = 0.20	Закрепление отсутствует
4	-	-	396026.18	2199641.97	Фотограмметричес кий метод	Mt = 0.20	Закрепление отсутствует
22	-	-	396003.29	2199644.71	Фотограмметричес кий метод	Mt = 0.20	Закрепление отсутствует
н105У	-	-	395999.18	2199620.75	Фотограмметричес кий метод	Mt = 0.20	Закрепление отсутствует
15	-	-	396022.62	2199617.33	Фотограмметричес кий метод	Mt = 0.20	Закрепление отсутствует

2. Сведения о частях границ уточняемого земельного участка с кадастровым номером 47:25:0109040:15 :

Обозначение части границ		Горизонтальное проложение (S), м	Описание прохождения части границ	Сведения о согласовании местоположения границ (согласовано/спорное)
от т.	до т.			
1	2	3	4	5
15	4	24.90	-	-
4	22	23.05	-	-
22	н105У	24.31	-	-
н105У	15	23.69	-	-

3. Сведения о характеристиках уточняемого земельного участка с кадастровым номером 47:25:0109040:15 :

№ п/п	Наименование характеристики земельного участка	Значение характеристики
1	2	3
1.	Адрес земельного участка	Российская Федерация, 188301, Ленинградская область, м.о Гатчинский, город Гатчина, переулок Кузнецкий, земельный участок 23
1.1.	Сведения о местоположении земельного участка (при отсутствии адреса) в структурированном в соответствии с федеральной информационной адресной системой виде	-
1.2.	Дополнительные сведения о местоположении земельного участка	-
2.	Площадь земельного участка \pm величина погрешности определения (вычисления) площади ($P \pm \Delta P$), м ²	575 ± 17

3. Сведения о характеристиках уточняемого земельного участка с кадастровым номером 47:25:0109040:15 :		
№ п/п	Наименование характеристики земельного участка	Значение характеристики
1	2	3
3.	Формула, примененная для вычисления предельной погрешности определения площади земельного участка, с подставленными значениями и итоговые (вычисленные) значения (ΔP), м2	$\Delta P = 3.5 * M_t * \sqrt{P} = 3.5 * 0.2 * \sqrt{575} = 17$
4.	Площадь земельного участка согласно сведениям Единого государственного реестра недвижимости (Ркад), м2	569
5.	Оценка расхождения Р и Ркад (Р - Ркад), м2	6
6.	Предельные минимальный и максимальный размеры земельного участка (Рмин и Рмакс), м2	- -
7.	Вид (виды) разрешенного использования	под строительство индивидуального жилого дома
7.1.	Дополнительные сведения об использовании земельного участка	-
8.	Кадастровый или иной государственный учетный номер (инвентарный) здания, сооружения, объекта незавершенного строительства, расположенного на земельном участке	47:25:0109040:20
9.	Сведения о земельных участках (землях общего пользования, территории общего пользования), посредством которых обеспечивается доступ	Земли общего пользования
10.	Иные сведения	-
4. Пояснения к сведениям об уточняемом земельном участке с кадастровым номером 47:25:0109040:15 :		
1.	-	

Сведения об уточняемых земельных участках

1. Сведения о характерных точках границы уточняемого земельного участка с кадастровым номером 47:25:0109040:18 :

Система координат МСК-47, зона 2

Зона № 2

Обозначение характерных точек границ	Координаты, м				Метод определения координат	Формулы, примененные для расчета средней квадратической погрешности определения координат характерных точек границ (Mt), с подставленными в такие формулы значениями и итоговые (вычисленные) значения Mt, м	Описание закрепле ния точки
	содержатся в Едином государственном реестре недвижимости		определены в результате выполнения комплексных кадастровых работ				
	X	Y	X	Y			
1	2	3	4	5	6	7	8
						-	
26	-	-	396013.00	2199544.95	Фотограмметричес кий метод	Mt = 0.20	Закрепление отсутствует
25	-	-	396030.34	2199542.71	Фотограмметричес кий метод	Mt = 0.20	Закрепление отсутствует
24	-	-	396036.94	2199541.95	Фотограмметричес кий метод	Mt = 0.20	Закрепление отсутствует
16	-	-	396039.95	2199566.24	Фотограмметричес кий метод	Mt = 0.20	Закрепление отсутствует
19	-	-	396016.54	2199569.63	Фотограмметричес кий метод	Mt = 0.20	Закрепление отсутствует
26	-	-	396013.00	2199544.95	Фотограмметричес кий метод	Mt = 0.20	Закрепление отсутствует

2. Сведения о частях границ уточняемого земельного участка с кадастровым номером 47:25:0109040:18 :

Обозначение части границ		Горизонтальное проложение (S), м	Описание прохождения части границ	Сведения о согласовании местоположения границ (согласовано/спорное)
от т.	до т.			
1	2	3	4	5
26	25	17.48	-	-
25	24	6.64	-	-
24	16	24.48	-	-
16	19	23.65	-	-
19	26	24.93	-	-

3. Сведения о характеристиках уточняемого земельного участка с кадастровым номером 47:25:0109040:18 :

№ п/п	Наименование характеристики земельного участка	Значение характеристики
1	2	3
1.	Адрес земельного участка	Российская Федерация, 188301, Ленинградская область, м.о Гатчинский, город Гатчина, улица Островского, земельный участок 32
1.1.	Сведения о местоположении земельного участка (при отсутствии адреса) в структурированном в соответствии с федеральной информационной адресной системой виде	-
1.2.	Дополнительные сведения о местоположении земельного участка	-

3. Сведения о характеристиках уточняемого земельного участка с кадастровым номером 47:25:0109040:18 :		
№ п/п	Наименование характеристики земельного участка	Значение характеристики
1	2	3
2.	Площадь земельного участка \pm величина погрешности определения (вычисления) площади ($P \pm \Delta P$), м2	591 ± 17
3.	Формула, примененная для вычисления предельной погрешности определения площади земельного участка, с подставленными значениями и итоговые (вычисленные) значения (ΔP), м2	$\Delta P = 3.5 * M_{it} * \sqrt{P} = 3.5 * 0,2 * \sqrt{591} = 17$
4.	Площадь земельного участка согласно сведениям Единого государственного реестра недвижимости ($R_{кад}$), м2	569
5.	Оценка расхождения P и $R_{кад}$ ($P - R_{кад}$), м2	22
6.	Предельные минимальный и максимальный размеры земельного участка ($R_{мин}$ и $R_{макс}$), м2	- -
7.	Вид (виды) разрешенного использования	под строительство индивидуального жилого дома
7.1.	Дополнительные сведения об использовании земельного участка	-
8.	Кадастровый или иной государственный учетный номер (инвентарный) здания, сооружения, объекта незавершенного строительства, расположенного на земельном участке	47:25:0109040:19
9.	Сведения о земельных участках (землях общего пользования, территории общего пользования), посредством которых обеспечивается доступ	Земли общего пользования
10.	Иные сведения	-
4. Пояснения к сведениям об уточняемом земельном участке с кадастровым номером 47:25:0109040:18 :		
1.	-	

Сведения об уточняемых земельных участках, необходимые для исправления реестровых ошибок в сведениях о местоположении их границ

**1. Сведения о характерных точках границ уточняемого земельного участка
с кадастровым номером 47:25:0109040:2 :**

Система координат МСК-47, зона 2

Зона № 2

Обозначение характерных точек границ	Координаты, м				Метод определения координат	Формулы, примененные для расчета средней квадратической погрешности определения координат характерных точек границ (Mt), с подставленными в такие формулы значениями и итоговые (вычисленные) значения Mt, м	Описание закрепле ния точки
	содержатся в Едином государственном реестре недвижимости		определены в результате выполнения комплексных кадастровых работ				
	X	Y	X	Y			
1	2	3	4	5	6	7	8
						-	
1	396049.74	2199638.45	396049.81	2199638.03	Фотограмметрич еский метод	Mt = 0.20	Закрепление отсутствует
2	396053.51	2199663.88	396053.51	2199663.88	Фотограмметрич еский метод	Mt = 0.20	Закрепление отсутствует
3	396030.08	2199666.35	396030.08	2199666.34	Фотограмметрич еский метод	Mt = 0.20	Закрепление отсутствует
4	396026.18	2199641.97	396026.18	2199641.97	Фотограмметрич еский метод	Mt = 0.20	Закрепление отсутствует
1	396049.74	2199638.45	396049.81	2199638.03	Фотограмметрич еский метод	Mt = 0.20	Закрепление отсутствует

**2. Сведения о частях границ уточняемого земельного участка
с кадастровым номером 47:25:0109040:2 :**

Обозначение части границ		Горизонтальное проложение (S), м	Описание прохождения части границ	Сведения о согласовании местоположения границ (согласовано/спорное)
от т.	до т.			
1	2	3	4	5
1	2	26.11	-	-
2	3	23.56	-	-
3	4	24.68	-	-
4	1	23.96	-	-

**3. Сведения о характеристиках уточняемого земельного участка
с кадастровым номером 47:25:0109040:2 :**

№ п/п	Наименование характеристики	Значение характеристики
1	2	3
1.	Адрес земельного участка	Российская Федерация, 188301, Ленинградская область, м.о Гатчинский, город Гатчина, улица Островского, земельный участок 24
1.1.	Сведения о местоположении земельного участка (при отсутствии адреса) в структурированном в соответствии с федеральной информационной адресной системой виде	-
1.2.	Дополнительные сведения о местоположении земельного участка	-
2.	Площадь земельного участка ± величина погрешности определения (вычисления) площади ($P \pm \Delta P$), м ²	603 ± 17

3. Сведения о характеристиках уточняемого земельного участка с кадастровым номером 47:25:0109040:2 :		
№ п/п	Наименование характеристики	Значение характеристики
1	2	3
3.	Формула, примененная для расчета предельной допустимой погрешности определения площади земельного участка, с подставленными значениями и итоговые (вычисленные) значения (ΔP), м2	$\Delta P = 3.5 * M_t * \sqrt{P} = 3.5 * 0,2 * \sqrt{603} = 17$
4.	Площадь земельного участка согласно сведениям Единого государственного реестра недвижимости (Ркад), м2	597
5.	Оценка расхождения Р и Ркад (Р - Ркад), м2	6
6.	Предельные минимальный и максимальный размеры земельного участка (Рмин и Рмакс), м2	- -
7.	Кадастровый номер или иной государственный учетный номер (инвентарный) объекта недвижимости, расположенного на земельном участке	47:25:0109040:28
8.	Вид (виды) разрешенного использования	для размещения существующего жилого дома
8.1.	Дополнительные сведения об использовании земельного участка	-
9.	Сведения о земельных участках (землях общего пользования, территории общего пользования), посредством которых обеспечивается доступ	Земли общего пользования
10.	Иные сведения	-
4. Пояснения к сведениям об уточняемом земельном участке с кадастровым номером 47:25:0109040:2 :		
1.	-	

Сведения об уточняемых земельных участках, необходимые для исправления реестровых ошибок в сведениях о местоположении их границ

**1. Сведения о характерных точках границ уточняемого земельного участка
с кадастровым номером 47:25:0109040:3 :**

Система координат МСК-47, зона 2

Зона № 2

Обозначение характерных точек границ	Координаты, м				Метод определения координат	Формулы, примененные для расчета средней квадратической погрешности определения координат характерных точек границ (Mt), с подставленными в такие формулы значениями и итоговые (вычисленные) значения Mt, м	Описание закрепле ния точки
	содержатся в Едином государственном реестре недвижимости		определены в результате выполнения комплексных кадастровых работ				
	X	Y	X	Y			
1	2	3	4	5	6	7	8
Внешний контур						-	
3	396030.08	2199666.35	396030.08	2199666.34	Фотограмметрич еский метод	Mt = 0.20	Закрепление отсутствует
5	396034.08	2199690.46	396033.81	2199690.94	Фотограмметрич еский метод	Mt = 0.20	Закрепление отсутствует
6	396011.08	2199693.37	396011.07	2199694.06	Фотограмметрич еский метод	Mt = 0.20	Закрепление отсутствует
н104У	-	-	396009.79	2199685.99	Фотограмметрич еский метод	Mt = 0.20	Закрепление отсутствует
7	396006.91	2199669.51	396006.91	2199669.51	Фотограмметрич еский метод	Mt = 0.20	Закрепление отсутствует
3	396030.08	2199666.35	396030.08	2199666.34	Фотограмметрич еский метод	Mt = 0.20	Закрепление отсутствует
Внутренний контур						-	
8	396033.81	2199690.94	-	-	-	-	-
9	396030.08	2199666.34	-	-	-	-	-
10	396007.27	2199670.10	-	-	-	-	-
11	396011.07	2199694.06	-	-	-	-	-
8	396033.81	2199690.94	-	-	-	-	-

**2. Сведения о частях границ уточняемого земельного участка
с кадастровым номером 47:25:0109040:3 :**

Обозначение части границ		Горизонтальное проложение (S), м	Описание прохождения части границ	Сведения о согласовании местоположения границ (согласовано/спорное)
от т.	до т.			
1	2	3	4	5
3	5	24.88	-	-
5	6	22.95	-	-
6	н104У	8.17	-	-
н104У	7	16.73	-	-
7	3	23.39	-	-

3. Сведения о характеристиках уточняемого земельного участка с кадастровым номером 47:25:0109040:3 :		
№ п/п	Наименование характеристики	Значение характеристики
1	2	3
1.	Адрес земельного участка	Российская Федерация, 188301, Ленинградская область, м.о Гатчинский, город Гатчина, переулок Кузнецкий, земельный участок 19
1.1.	Сведения о местоположении земельного участка (при отсутствии адреса) в структурированном в соответствии с федеральной информационной адресной системой виде	-
1.2.	Дополнительные сведения о местоположении земельного участка	-
2.	Площадь земельного участка \pm величина погрешности определения (вычисления) площади ($P \pm \Delta P$), м2	575 ± 17
3.	Формула, примененная для расчета предельной допустимой погрешности определения площади земельного участка, с подставленными значениями и итоговые (вычисленные) значения (ΔP), м2	$\Delta P = 3.5 * M_t * \sqrt{P} = 3.5 * 0,2 * \sqrt{575} = 17$
4.	Площадь земельного участка согласно сведениям Единого государственного реестра недвижимости (Ркад), м2	566
5.	Оценка расхождения Р и Ркад ($P - P_{кад}$), м2	9
6.	Предельные минимальный и максимальный размеры земельного участка ($R_{мин}$ и $R_{макс}$), м2	- -
7.	Кадастровый номер или иной государственный учетный номер (инвентарный) объекта недвижимости, расположенного на земельном участке	47:25:0109040:22
8.	Вид (виды) разрешенного использования	для размещения существующего жилого дома
8.1.	Дополнительные сведения об использовании земельного участка	-
9.	Сведения о земельных участках (землях общего пользования, территории общего пользования), посредством которых обеспечивается доступ	Земли общего пользования
10.	Иные сведения	-
4. Пояснения к сведениям об уточняемом земельном участке с кадастровым номером 47:25:0109040:3 :		
1.	-	

Сведения об уточняемых земельных участках, необходимые для исправления реестровых ошибок в сведениях о местоположении их границ

1. Сведения о характерных точках границ уточняемого земельного участка с кадастровым номером 47:25:0109040:4 :

Система координат МСК-47, зона 2

Зона № 2

Обозначение характерных точек границ	Координаты, м				Метод определения координат	Формулы, примененные для расчета средней квадратической погрешности определения координат характерных точек границ (Mt), с подставленными в такие формулы значениями и итоговые (вычисленные) значения Mt, м	Описание закрепле ния точки
	содержатся в Едином государственном реестре недвижимости		определены в результате выполнения комплексных кадастровых работ				
	X	Y	X	Y			
1	2	3	4	5	6	7	8
						-	
12	396019.24	2199593.56	396019.24	2199593.56	Фотограмметрич еский метод	Mt = 0.20	Закрепление отсутствует
13	396041.94	2199590.71	396043.17	2199590.50	Фотограмметрич еский метод	Mt = 0.20	Закрепление отсутствует
14	396045.96	2199614.53	396046.80	2199614.99	Фотограмметрич еский метод	Mt = 0.20	Закрепление отсутствует
15	396022.62	2199617.33	396022.62	2199617.33	Фотограмметрич еский метод	Mt = 0.20	Закрепление отсутствует
12	396019.24	2199593.56	396019.24	2199593.56	Фотограмметрич еский метод	Mt = 0.20	Закрепление отсутствует

2. Сведения о частях границ уточняемого земельного участка с кадастровым номером 47:25:0109040:4 :

Обозначение части границ		Горизонтальное проложение (S), м	Описание прохождения части границ	Сведения о согласовании местоположения границ (согласовано/спорное)
от т.	до т.			
1	2	3	4	5
12	13	24.12	-	-
13	14	24.76	-	-
14	15	24.29	-	-
15	12	24.01	-	-

3. Сведения о характеристиках уточняемого земельного участка с кадастровым номером 47:25:0109040:4 :

№ п/п	Наименование характеристики	Значение характеристики
1	2	3
1.	Адрес земельного участка	Российская Федерация, 188301, Ленинградская область, м.о Гатчинский, город Гатчина, улица Островского, земельный участок 28
1.1.	Сведения о местоположении земельного участка (при отсутствии адреса) в структурированном в соответствии с федеральной информационной адресной системой виде	-
1.2.	Дополнительные сведения о местоположении земельного участка	-
2.	Площадь земельного участка \pm величина погрешности определения (вычисления) площади ($P \pm \Delta P$), м ²	590 ± 17

3. Сведения о характеристиках уточняемого земельного участка с кадастровым номером 47:25:0109040:4 :		
№ п/п	Наименование характеристики	Значение характеристики
1	2	3
3.	Формула, примененная для расчета предельной допустимой погрешности определения площади земельного участка, с подставленными значениями и итоговые (вычисленные) значения (ΔP), м2	$\Delta P = 3.5 * M_t * \sqrt{P} = 3.5 * 0,2 * \sqrt{590} = 17$
4.	Площадь земельного участка согласно сведениям Единого государственного реестра недвижимости (Ркад), м2	595
5.	Оценка расхождения Р и Ркад (Р - Ркад), м2	5
6.	Предельные минимальный и максимальный размеры земельного участка (Рмин и Рмакс), м2	- -
7.	Кадастровый номер или иной государственный учетный номер (инвентарный) объекта недвижимости, расположенного на земельном участке	47:25:0109040:21
8.	Вид (виды) разрешенного использования	для размещения существующего жилого дома
8.1.	Дополнительные сведения об использовании земельного участка	-
9.	Сведения о земельных участках (землях общего пользования, территории общего пользования), посредством которых обеспечивается доступ	Земли общего пользования
10.	Иные сведения	-
4. Пояснения к сведениям об уточняемом земельном участке с кадастровым номером 47:25:0109040:4 :		
1.	-	

Сведения об уточняемых земельных участках, необходимые для исправления реестровых ошибок в сведениях о местоположении их границ

**1. Сведения о характерных точках границ уточняемого земельного участка
с кадастровым номером 47:25:0109040:5 :**

Система координат МСК-47, зона 2

Зона № 2

Обозначение характерных точек границ	Координаты, м				Метод определения координат	Формулы, примененные для расчета средней квадратической погрешности определения координат характерных точек границ (Mt), с подставленными в такие формулы значениями и итоговые (вычисленные) значения Mt, м	Описание закрепле ния точки
	содержатся в Едином государственном реестре недвижимости		определены в результате выполнения комплексных кадастровых работ				
	X	Y	X	Y			
1	2	3	4	5	6	7	8
						-	
16	396039.95	2199566.24	396039.95	2199566.24	Фотограмметрич еский метод	Mt = 0.20	Закрепление отсутствует
17	396043.17	2199590.50	396043.17	2199590.50	Фотограмметрич еский метод	Mt = 0.20	Закрепление отсутствует
18	396019.87	2199593.75	396019.24	2199593.56	Фотограмметрич еский метод	Mt = 0.20	Закрепление отсутствует
19	396017.29	2199568.88	396016.54	2199569.63	Фотограмметрич еский метод	Mt = 0.20	Закрепление отсутствует
16	396039.95	2199566.24	396039.95	2199566.24	Фотограмметрич еский метод	Mt = 0.20	Закрепление отсутствует

**2. Сведения о частях границ уточняемого земельного участка
с кадастровым номером 47:25:0109040:5 :**

Обозначение части границ		Горизонтальное проложение (S), м	Описание прохождения части границ	Сведения о согласовании местоположения границ (согласовано/спорное)
от т.	до т.			
1	2	3	4	5
16	17	24.47	-	-
17	18	24.12	-	-
18	19	24.08	-	-
19	16	23.65	-	-

**3. Сведения о характеристиках уточняемого земельного участка
с кадастровым номером 47:25:0109040:5 :**

№ п/п	Наименование характеристики	Значение характеристики
1	2	3
1.	Адрес земельного участка	Российская Федерация, 188301, Ленинградская область, м.о Гатчинский, город Гатчина, улица Островского, земельный участок 30
1.1.	Сведения о местоположении земельного участка (при отсутствии адреса) в структурированном в соответствии с федеральной информационной адресной системой виде	-
1.2.	Дополнительные сведения о местоположении земельного участка	-
2.	Площадь земельного участка \pm величина погрешности определения (вычисления) площади ($P \pm \Delta P$), м ²	580 ± 17

3. Сведения о характеристиках уточняемого земельного участка с кадастровым номером 47:25:0109040:5 :		
№ п/п	Наименование характеристики	Значение характеристики
1	2	3
3.	Формула, примененная для расчета предельной допустимой погрешности определения площади земельного участка, с подставленными значениями и итоговые (вычисленные) значения (ΔP), м2	$\Delta P = 3.5 * M_t * \sqrt{P} = 3.5 * 0.2 * \sqrt{580} = 17$
4.	Площадь земельного участка согласно сведениям Единого государственного реестра недвижимости (Ркад), м2	573
5.	Оценка расхождения Р и Ркад (Р - Ркад), м2	7
6.	Предельные минимальный и максимальный размеры земельного участка (Рмин и Рмакс), м2	- -
7.	Кадастровый номер или иной государственный учетный номер (инвентарный) объекта недвижимости, расположенного на земельном участке	47:25:0109040:29
8.	Вид (виды) разрешенного использования	для размещения существующего жилого дома
8.1.	Дополнительные сведения об использовании земельного участка	-
9.	Сведения о земельных участках (землях общего пользования, территории общего пользования), посредством которых обеспечивается доступ	Земли общего пользования
10.	Иные сведения	-
4. Пояснения к сведениям об уточняемом земельном участке с кадастровым номером 47:25:0109040:5 :		
1.	-	

Сведения об уточняемых земельных участках, необходимые для исправления реестровых ошибок в сведениях о местоположении их границ

**1. Сведения о характерных точках границ уточняемого земельного участка
с кадастровым номером 47:25:0109040:12 :**

Система координат МСК-47, зона 2

Зона № 2

Обозначение характерных точек границ	Координаты, м				Метод определения координат	Формулы, примененные для расчета средней квадратической погрешности определения координат характерных точек границ (Mt), с подставленными в такие формулы значениями и итоговые (вычисленные) значения Mt, м	Описание закрепле ния точки
	содержатся в Едином государственном реестре недвижимости		определены в результате выполнения комплексных кадастровых работ				
	X	Y	X	Y			
1	2	3	4	5	6	7	8
						-	
4	396026.18	2199641.97	396026.18	2199641.97	Фотограмметрич еский метод	Mt = 0.20	Закрепление отсутствует
20	396027.45	2199650.24	396027.45	2199650.24	Фотограмметрич еский метод	Mt = 0.20	Закрепление отсутствует
3	396030.08	2199666.35	396030.08	2199666.34	Фотограмметрич еский метод	Mt = 0.20	Закрепление отсутствует
21	396006.85	2199669.16	396006.91	2199669.51	Фотограмметрич еский метод	Mt = 0.20	Закрепление отсутствует
22	396003.29	2199644.71	396003.29	2199644.71	Фотограмметрич еский метод	Mt = 0.20	Закрепление отсутствует
4	396026.18	2199641.97	396026.18	2199641.97	Фотограмметрич еский метод	Mt = 0.20	Закрепление отсутствует

**2. Сведения о частях границ уточняемого земельного участка
с кадастровым номером 47:25:0109040:12 :**

Обозначение части границ		Горизонтальное проложение (S), м	Описание прохождения части границ	Сведения о согласовании местоположения границ (согласовано/спорное)
от т.	до т.			
1	2	3	4	5
4	20	8.37	-	-
20	3	16.31	-	-
3	21	23.39	-	-
21	22	25.06	-	-
22	4	23.05	-	-

**3. Сведения о характеристиках уточняемого земельного участка
с кадастровым номером 47:25:0109040:12 :**

№ п/п	Наименование характеристики	Значение характеристики
1	2	3
1.	Адрес земельного участка	Российская Федерация, 188301, Ленинградская область, м.о Гатчинский, город Гатчина, переулок Кузнецкий, земельный участок 21
1.1.	Сведения о местоположении земельного участка (при отсутствии адреса) в структурированном в соответствии с федеральной информационной адресной системой виде	-
1.2.	Дополнительные сведения о местоположении земельного участка	-

3. Сведения о характеристиках уточняемого земельного участка с кадастровым номером 47:25:0109040:12 :		
№ п/п	Наименование характеристики	Значение характеристики
1	2	3
2.	Площадь земельного участка ± величина погрешности определения (вычисления) площади ($P \pm \Delta P$), м2	577 ± 17
3.	Формула, примененная для расчета предельной допустимой погрешности определения площади земельного участка, с подставленными значениями и итоговые (вычисленные) значения (ΔP), м2	$\Delta P = 3.5 * M_t * \sqrt{P} = 3.5 * 0,2 * \sqrt{577} = 17$
4.	Площадь земельного участка согласно сведениям Единого государственного реестра недвижимости ($P_{\text{кад}}$), м2	573
5.	Оценка расхождения P и $P_{\text{кад}}$ ($P - P_{\text{кад}}$), м2	4
6.	Предельные минимальный и максимальный размеры земельного участка ($P_{\text{мин}}$ и $P_{\text{макс}}$), м2	- -
7.	Кадастровый номер или иной государственный учетный номер (инвентарный) объекта недвижимости, расположенного на земельном участке	47:25:0109040:27
8.	Вид (виды) разрешенного использования	для размещения существующего жилого дома
8.1.	Дополнительные сведения об использовании земельного участка	-
9.	Сведения о земельных участках (землях общего пользования, территории общего пользования), посредством которых обеспечивается доступ	Земли общего пользования
10.	Иные сведения	-
4. Пояснения к сведениям об уточняемом земельном участке с кадастровым номером 47:25:0109040:12 :		
1.	-	

Сведения об уточняемых земельных участках, необходимые для исправления реестровых ошибок в сведениях о местоположении их границ

**1. Сведения о характерных точках границ уточняемого земельного участка
с кадастровым номером 47:25:0109040:49 :**

Система координат МСК-47, зона 2

Зона № 2

Обозначение характерных точек границ	Координаты, м				Метод определения координат	Формулы, примененные для расчета средней квадратической погрешности определения координат характерных точек границ (Mt), с подставленными в такие формулы значениями и итоговые (вычисленные) значения Mt, м	Описание закрепле ния точки
	содержатся в Едином государственном реестре недвижимости		определены в результате выполнения комплексных кадастровых работ				
	X	Y	X	Y			
1	2	3	4	5	6	7	8
						-	
23	396033.28	2199516.79	396033.28	2199516.79	Фотограмметрич еский метод	Mt = 0.20	Закрепление отсутствует
24	396036.94	2199541.95	396036.94	2199541.95	Фотограмметрич еский метод	Mt = 0.20	Закрепление отсутствует
25	396030.34	2199542.71	396030.34	2199542.71	Фотограмметрич еский метод	Mt = 0.20	Закрепление отсутствует
26	396012.88	2199544.15	396013.00	2199544.95	Фотограмметрич еский метод	Mt = 0.20	Закрепление отсутствует
27	396009.74	2199520.39	396012.88	2199544.15	Фотограмметрич еский метод	Mt = 0.20	Закрепление отсутствует
28	396009.91	2199520.10	-	-	-	-	-
29	396009.89	2199519.96	396009.70	2199520.00	Фотограмметрич еский метод	Mt = 0.20	Закрепление отсутствует
30	396014.44	2199519.15	396014.44	2199519.15	Фотограмметрич еский метод	Mt = 0.20	Закрепление отсутствует
31	396021.47	2199518.33	396021.47	2199518.33	Фотограмметрич еский метод	Mt = 0.20	Закрепление отсутствует
23	396033.28	2199516.79	396033.28	2199516.79	Фотограмметрич еский метод	Mt = 0.20	Закрепление отсутствует

**2. Сведения о частях границ уточняемого земельного участка
с кадастровым номером 47:25:0109040:49 :**

Обозначение части границ		Горизонтальное проложение (S), м	Описание прохождения части границ	Сведения о согласовании местоположения границ (согласовано/спорное)
от т.	до т.			
1	2	3	4	5
23	24	25.42	-	-
24	25	6.64	-	-
25	26	17.48	-	-
26	27	0.81	-	-
27	29	24.36	-	-
29	30	4.82	-	-
30	31	7.08	-	-
31	23	11.91	-	-

3. Сведения о характеристиках уточняемого земельного участка с кадастровым номером 47:25:0109040:49 :		
№ п/п	Наименование характеристики	Значение характеристики
1	2	3
1.	Адрес земельного участка	Российская Федерация, 188301, Ленинградская область, м.о Гатчинский, город Гатчина, улица Островского, земельный участок 34
1.1.	Сведения о местоположении земельного участка (при отсутствии адреса) в структурированном в соответствии с федеральной информационной адресной системой виде	-
1.2.	Дополнительные сведения о местоположении земельного участка	-
2.	Площадь земельного участка \pm величина погрешности определения (вычисления) площади ($P \pm \Delta P$), м2	607 ± 17
3.	Формула, примененная для расчета предельной допустимой погрешности определения площади земельного участка, с подставленными значениями и итоговые (вычисленные) значения (ΔP), м2	$\Delta P = 3.5 * M_t * \sqrt{P} = 3.5 * 0,2 * \sqrt{607} = 17$
4.	Площадь земельного участка согласно сведениям Единого государственного реестра недвижимости (Ркад), м2	600
5.	Оценка расхождения Р и Ркад ($P - P_{кад}$), м2	7
6.	Предельные минимальный и максимальный размеры земельного участка ($R_{мин}$ и $R_{макс}$), м2	- -
7.	Кадастровый номер или иной государственный учетный номер (инвентарный) объекта недвижимости, расположенного на земельном участке	47:25:0109040:30
8.	Вид (виды) разрешенного использования	под строительство индивидуального жилого дома
8.1.	Дополнительные сведения об использовании земельного участка	-
9.	Сведения о земельных участках (землях общего пользования, территории общего пользования), посредством которых обеспечивается доступ	Земли общего пользования
10.	Иные сведения	-
4. Пояснения к сведениям об уточняемом земельном участке с кадастровым номером 47:25:0109040:49 :		
1.	-	

Сведения об уточняемых земельных участках, необходимые для исправления реестровых ошибок в сведениях о местоположении их границ

**1. Сведения о характерных точках границ уточняемого земельного участка
с кадастровым номером 47:25:0109040:50 :**

Система координат МСК-47, зона 2

Зона № 2

Обозначение характерных точек границ	Координаты, м				Метод определения координат	Формулы, примененные для расчета средней квадратической погрешности определения координат характерных точек границ (Mt), с подставленными в такие формулы значениями и итоговые (вычисленные) значения Mt, м	Описание закрепле ния точки
	содержатся в Едином государственном реестре недвижимости		определены в результате выполнения комплексных кадастровых работ				
	X	Y	X	Y			
1	2	3	4	5	6	7	8
						-	
32	396006.19	2199495.66	396006.19	2199495.66	Фотограмметрич еский метод	Mt = 0.20	Закрепление отсутствует
33	396029.70	2199492.17	396029.79	2199492.06	Фотограмметрич еский метод	Mt = 0.20	Закрепление отсутствует
23	396033.28	2199516.79	396033.28	2199516.79	Фотограмметрич еский метод	Mt = 0.20	Закрепление отсутствует
31	396021.47	2199518.33	396021.47	2199518.33	Фотограмметрич еский метод	Mt = 0.20	Закрепление отсутствует
34	396014.52	2199519.14	396014.44	2199519.15	Фотограмметрич еский метод	Mt = 0.20	Закрепление отсутствует
29	396009.89	2199519.96	-	-	-	-	-
35	396009.70	2199520.00	-	-	-	-	-
36	396008.72	2199513.26	396009.70	2199520.00	Фотограмметрич еский метод	Mt = 0.20	Закрепление отсутствует
32	396006.19	2199495.66	396006.19	2199495.66	Фотограмметрич еский метод	Mt = 0.20	Закрепление отсутствует

**2. Сведения о частях границ уточняемого земельного участка
с кадастровым номером 47:25:0109040:50 :**

Обозначение части границ		Горизонтальное проложение (S), м	Описание прохождения части границ	Сведения о согласовании местоположения границ (согласовано/спорное)
от т.	до т.			
1	2	3	4	5
32	33	23.87	-	-
33	23	24.98	-	-
23	31	11.91	-	-
31	34	7.08	-	-
34	36	4.82	-	-
36	32	24.59	-	-

3. Сведения о характеристиках уточняемого земельного участка с кадастровым номером 47:25:0109040:50 :		
№ п/п	Наименование характеристики	Значение характеристики
1	2	3
1.	Адрес земельного участка	Российская Федерация, 188301, Ленинградская область, м.о Гатчинский, город Гатчина, улица Островского, земельный участок 36
1.1.	Сведения о местоположении земельного участка (при отсутствии адреса) в структурированном в соответствии с федеральной информационной адресной системой виде	-
1.2.	Дополнительные сведения о местоположении земельного участка	-
2.	Площадь земельного участка \pm величина погрешности определения (вычисления) площади ($P \pm \Delta P$), м2	589 ± 17
3.	Формула, примененная для расчета предельной допустимой погрешности определения площади земельного участка, с подставленными значениями и итоговые (вычисленные) значения (ΔP), м2	$\Delta P = 3.5 * M_{it} * \sqrt{P} = 3.5 * 0,2 * \sqrt{589} = 17$
4.	Площадь земельного участка согласно сведениям Единого государственного реестра недвижимости (Ркад), м2	587
5.	Оценка расхождения Р и Ркад ($P - P_{кад}$), м2	2
6.	Предельные минимальный и максимальный размеры земельного участка ($R_{мин}$ и $R_{макс}$), м2	- -
7.	Кадастровый номер или иной государственный учетный номер (инвентарный) объекта недвижимости, расположенного на земельном участке	47:25:0109040:32
8.	Вид (виды) разрешенного использования	под строительство индивидуального жилого дома
8.1.	Дополнительные сведения об использовании земельного участка	-
9.	Сведения о земельных участках (землях общего пользования, территории общего пользования), посредством которых обеспечивается доступ	Земли общего пользования
10.	Иные сведения	-
4. Пояснения к сведениям об уточняемом земельном участке с кадастровым номером 47:25:0109040:50 :		
1.	-	

Сведения об уточняемых земельных участках, необходимые для исправления реестровых ошибок в сведениях о местоположении их границ

**1. Сведения о характерных точках границ уточняемого земельного участка
с кадастровым номером 47:25:0109040:11 :**

Система координат МСК-47, зона 2

Зона № 2

Обозначение характерных точек границ	Координаты, м				Метод определения координат	Формулы, примененные для расчета средней квадратической погрешности определения координат характерных точек границ (Mt), с подставленными в такие формулы значениями и итоговые (вычисленные) значения Mt, м	Описание закрепле ния точки
	содержатся в Едином государственном реестре недвижимости		определены в результате выполнения комплексных кадастровых работ				
	X	Y	X	Y			
1	2	3	4	5	6	7	8
						-	
37	395989.74	2199547.86	395989.74	2199547.86	Фотограмметрич еский метод	Mt = 0.20	Закрепление отсутствует
38	395989.08	2199543.48	-	-	-	-	-
39	395986.40	2199523.49	395986.19	2199523.66	Фотограмметрич еский метод	Mt = 0.20	Закрепление отсутствует
27	396009.74	2199520.39	396009.70	2199520.00	Фотограмметрич еский метод	Mt = 0.20	Закрепление отсутствует
26	396012.88	2199544.15	396012.88	2199544.15	Фотограмметрич еский метод	Mt = 0.20	Закрепление отсутствует
37	395989.74	2199547.86	395989.74	2199547.86	Фотограмметрич еский метод	Mt = 0.20	Закрепление отсутствует

**2. Сведения о частях границ уточняемого земельного участка
с кадастровым номером 47:25:0109040:11 :**

Обозначение части границ		Горизонтальное проложение (S), м	Описание прохождения части границ	Сведения о согласовании местоположения границ (согласовано/спорное)
от т.	до т.			
1	2	3	4	5
37	39	24.46	-	-
39	27	23.79	-	-
27	26	24.36	-	-
26	37	23.44	-	-

**3. Сведения о характеристиках уточняемого земельного участка
с кадастровым номером 47:25:0109040:11 :**

№ п/п	Наименование характеристики	Значение характеристики
1	2	3
1.	Адрес земельного участка	Российская Федерация, 188301, Ленинградская область, м.о Гатчинский, город Гатчина, переулок Кузнецкий, земельный участок 31
1.1.	Сведения о местоположении земельного участка (при отсутствии адреса) в структурированном в соответствии с федеральной информационной адресной системой виде	-
1.2.	Дополнительные сведения о местоположении земельного участка	-

3. Сведения о характеристиках уточняемого земельного участка с кадастровым номером 47:25:0109040:11 :		
№ п/п	Наименование характеристики	Значение характеристики
1	2	3
2.	Площадь земельного участка ± величина погрешности определения (вычисления) площади ($P \pm \Delta P$), м2	576 ± 17
3.	Формула, примененная для расчета предельной допустимой погрешности определения площади земельного участка, с подставленными значениями и итоговые (вычисленные) значения (ΔP), м2	$\Delta P = 3.5 * M_t * \sqrt{P} = 3.5 * 0,2 * \sqrt{576} = 17$
4.	Площадь земельного участка согласно сведениям Единого государственного реестра недвижимости ($P_{\text{кад}}$), м2	571
5.	Оценка расхождения P и $P_{\text{кад}}$ ($P - P_{\text{кад}}$), м2	5
6.	Предельные минимальный и максимальный размеры земельного участка ($P_{\text{мин}}$ и $P_{\text{макс}}$), м2	- -
7.	Кадастровый номер или иной государственный учетный номер (инвентарный) объекта недвижимости, расположенного на земельном участке	47:25:0109040:23
8.	Вид (виды) разрешенного использования	для размещения существующего жилого дома
8.1.	Дополнительные сведения об использовании земельного участка	-
9.	Сведения о земельных участках (землях общего пользования, территории общего пользования), посредством которых обеспечивается доступ	Земли общего пользования
10.	Иные сведения	-
4. Пояснения к сведениям об уточняемом земельном участке с кадастровым номером 47:25:0109040:11 :		
1.	-	

Сведения об уточняемых земельных участках, необходимые для исправления реестровых ошибок в сведениях о местоположении их границ

**1. Сведения о характерных точках границ уточняемого земельного участка
с кадастровым номером 47:25:0109040:6 :**

Система координат МСК-47, зона 2

Зона № 2

Обозначение характерных точек границ	Координаты, м				Метод определения координат	Формулы, примененные для расчета средней квадратической погрешности определения координат характерных точек границ (Mt), с подставленными в такие формулы значениями и итоговые (вычисленные) значения Mt, м	Описание закрепле ния точки
	содержатся в Едином государственном реестре недвижимости		определены в результате выполнения комплексных кадастровых работ				
	X	Y	X	Y			
1	2	3	4	5	6	7	8
						-	
40	396009.73	2199520.24	396009.70	2199520.00	Фотограмметрич еский метод	Mt = 0.20	Закрепление отсутствует
41	395986.19	2199523.66	395986.19	2199523.66	Фотограмметрич еский метод	Mt = 0.20	Закрепление отсутствует
42	395982.37	2199498.93	395982.21	2199498.27	Фотограмметрич еский метод	Mt = 0.20	Закрепление отсутствует
32	396006.19	2199495.66	-	-	-	-	-
32	-	-	396006.19	2199495.66	Фотограмметрич еский метод	Mt = 0.20	Закрепление отсутствует
40	396009.73	2199520.24	396009.70	2199520.00	Фотограмметрич еский метод	Mt = 0.20	Закрепление отсутствует

**2. Сведения о частях границ уточняемого земельного участка
с кадастровым номером 47:25:0109040:6 :**

Обозначение части границ		Горизонтальное проложение (S), м	Описание прохождения части границ	Сведения о согласовании местоположения границ (согласовано/спорное)
от т.	до т.			
1	2	3	4	5
40	41	23.79	-	-
41	42	25.70	-	-
42	32	24.12	-	-
32	40	24.59	-	-

**3. Сведения о характеристиках уточняемого земельного участка
с кадастровым номером 47:25:0109040:6 :**

№ п/п	Наименование характеристики	Значение характеристики
1	2	3
1.	Адрес земельного участка	Российская Федерация, 188301, Ленинградская область, м.о Гатчинский, город Гатчина, переулок Кузнецкий, земельный участок 33
1.1.	Сведения о местоположении земельного участка (при отсутствии адреса) в структурированном в соответствии с федеральной информационной адресной системой виде	-
1.2.	Дополнительные сведения о местоположении земельного участка	-

3. Сведения о характеристиках уточняемого земельного участка с кадастровым номером 47:25:0109040:6 :		
№ п/п	Наименование характеристики	Значение характеристики
1	2	3
2.	Площадь земельного участка ± величина погрешности определения (вычисления) площади ($P \pm \Delta P$), м2	602 ± 17
3.	Формула, примененная для расчета предельной допустимой погрешности определения площади земельного участка, с подставленными значениями и итоговые (вычисленные) значения (ΔP), м2	$\Delta P = 3.5 * M_t * \sqrt{P} = 3.5 * 0,2 * \sqrt{602} = 17$
4.	Площадь земельного участка согласно сведениям Единого государственного реестра недвижимости ($P_{\text{кад}}$), м2	596
5.	Оценка расхождения P и $P_{\text{кад}}$ ($P - P_{\text{кад}}$), м2	6
6.	Предельные минимальный и максимальный размеры земельного участка ($P_{\text{мин}}$ и $P_{\text{макс}}$), м2	- -
7.	Кадастровый номер или иной государственный учетный номер (инвентарный) объекта недвижимости, расположенного на земельном участке	47:25:0109040:26
8.	Вид (виды) разрешенного использования	для размещения существующего жилого дома
8.1.	Дополнительные сведения об использовании земельного участка	-
9.	Сведения о земельных участках (землях общего пользования, территории общего пользования), посредством которых обеспечивается доступ	Земли общего пользования
10.	Иные сведения	-
4. Пояснения к сведениям об уточняемом земельном участке с кадастровым номером 47:25:0109040:6 :		
1.	-	

Сведения об уточняемых земельных участках, необходимые для исправления реестровых ошибок в сведениях о местоположении их границ

**1. Сведения о характерных точках границ уточняемого земельного участка
с кадастровым номером 47:25:0109040:7 :**

Система координат МСК-47, зона 2

Зона № 2

Обозначение характерных точек границ	Координаты, м				Метод определения координат	Формулы, примененные для расчета средней квадратической погрешности определения координат характерных точек границ (Mt), с подставленными в такие формулы значениями и итоговые (вычисленные) значения Mt, м	Описание закрепле ния точки
	содержатся в Едином государственном реестре недвижимости		определены в результате выполнения комплексных кадастровых работ				
	X	Y	X	Y			
1	2	3	4	5	6	7	8
						-	
43	396033.81	2199690.95	396033.81	2199690.94	Фотограмметрич еский метод	Mt = 0.20	Закрепление отсутствует
44	396036.17	2199702.61	396036.17	2199702.61	Фотограмметрич еский метод	Mt = 0.20	Закрепление отсутствует
45	396038.42	2199715.08	396038.42	2199715.08	Фотограмметрич еский метод	Mt = 0.20	Закрепление отсутствует
46	396028.48	2199716.47	396028.48	2199716.47	Фотограмметрич еский метод	Mt = 0.20	Закрепление отсутствует
47	396014.57	2199718.09	396014.57	2199718.09	Фотограмметрич еский метод	Mt = 0.20	Закрепление отсутствует
48	396011.07	2199694.08	396011.07	2199694.06	Фотограмметрич еский метод	Mt = 0.20	Закрепление отсутствует
43	396033.81	2199690.95	396033.81	2199690.94	Фотограмметрич еский метод	Mt = 0.20	Закрепление отсутствует

**2. Сведения о частях границ уточняемого земельного участка
с кадастровым номером 47:25:0109040:7 :**

Обозначение части границ		Горизонтальное проложение (S), м	Описание прохождения части границ	Сведения о согласовании местоположения границ (согласовано/спорное)
от т.	до т.			
1	2	3	4	5
43	44	11.91	-	-
44	45	12.67	-	-
45	46	10.04	-	-
46	47	14.00	-	-
47	48	24.28	-	-
48	43	22.95	-	-

**3. Сведения о характеристиках уточняемого земельного участка
с кадастровым номером 47:25:0109040:7 :**

№ п/п	Наименование характеристики	Значение характеристики
1	2	3
1.	Адрес земельного участка	Российская Федерация, 188301, Ленинградская область, м.о Гатчинский, город Гатчина, переулок Кузнецкий, земельный участок 17

3. Сведения о характеристиках уточняемого земельного участка с кадастровым номером 47:25:0109040:7 :		
№ п/п	Наименование характеристики	Значение характеристики
1	2	3
1.1.	Сведения о местоположении земельного участка (при отсутствии адреса) в структурированном в соответствии с федеральной информационной адресной системой виде	-
1.2.	Дополнительные сведения о местоположении земельного участка	-
2.	Площадь земельного участка \pm величина погрешности определения (вычисления) площади ($P \pm \Delta P$), м2	577 ± 17
3.	Формула, примененная для расчета предельной допустимой погрешности определения площади земельного участка, с подставленными значениями и итоговые (вычисленные) значения (ΔP), м2	$\Delta P = 3.5 * M_t * \sqrt{P} = 3.5 * 0,2 * \sqrt{577} = 17$
4.	Площадь земельного участка согласно сведениям Единого государственного реестра недвижимости ($P_{\text{кад}}$), м2	576
5.	Оценка расхождения P и $P_{\text{кад}}$ ($P - P_{\text{кад}}$), м2	1
6.	Предельные минимальный и максимальный размеры земельного участка ($P_{\text{мин}}$ и $P_{\text{макс}}$), м2	- -
7.	Кадастровый номер или иной государственный учетный номер (инвентарный) объекта недвижимости, расположенного на земельном участке	47:25:0109040:25
8.	Вид (виды) разрешенного использования	под размещение жилого дома одноэтажного с надворными постройками
8.1.	Дополнительные сведения об использовании земельного участка	-
9.	Сведения о земельных участках (землях общего пользования, территории общего пользования), посредством которых обеспечивается доступ	Земли общего пользования
10.	Иные сведения	-
4. Пояснения к сведениям об уточняемом земельном участке с кадастровым номером 47:25:0109040:7 :		
1.	-	

**Описание местоположения зданий, сооружений,
объектов незавершенного строительства на земельном участке**

**1. Сведения о характерных точках контура объекта недвижимости
с кадастровым номером : 47:25:0000000:1069 :**

Система координат МСК-47, зона 2

Зона № 2

Обозначение характерных точек контура	Содержатся в Едином государственном реестре недвижимости			Определены в ходе выполнения комплексных кадастровых работ			Метод опреде ления коор динат	Формулы, примененные для расчета средней квадратической погрешности определения координат характерных точек (Mt), м, с подставленными в такие формулы значениями и итоговые (вычисленные) значения Mt, м
	Координаты, м		Ради ус, м	Координаты, м		Ради ус, м		
	X	Y	R	X	Y	R		
1	2	3	4	5	6	7	8	9
								-
н1О	-	-	-	396005.67	2199558.15	-	Фотограмметри ческий метод	Mt = 0.20
н2О	-	-	-	396006.67	2199566.23	-	Фотограмметри ческий метод	Mt = 0.20
н3О	-	-	-	396002.60	2199566.73	-	Фотограмметри ческий метод	Mt = 0.20
н4О	-	-	-	396002.40	2199565.14	-	Фотограмметри ческий метод	Mt = 0.20
н5О	-	-	-	395996.29	2199565.89	-	Фотограмметри ческий метод	Mt = 0.20
н6О	-	-	-	395995.49	2199559.41	-	Фотограмметри ческий метод	Mt = 0.20
н1О	-	-	-	396005.67	2199558.15	-	Фотограмметри ческий метод	Mt = 0.20

**2. Сведения о характеристиках объекта недвижимости
с кадастровым номером : 47:25:0000000:1069 :**

№ п/п	Наименование характеристики	Значение характеристики
1	2	3
1.	Вид объекта недвижимости	здание
2.	Ранее присвоенный государственный учетный номер (инвентарный) здания, сооружения, объекта незавершенного строительства	-
3.	Кадастровый номер земельного участка (земельных участков), в границах которого (которых) расположены здание, сооружение, объект незавершенного строительства	47:25:0109040:46
4.	Уникальный учетный номер кадастрового квартала, в границах которого расположены здание, сооружение, объект незавершенного строительства	47:25:0109040
5.	Адрес здания, сооружения, объекта незавершенного строительства	Российская Федерация, 188301, Ленинградская область, м.о Гатчинский, город Гатчина, переулок Кузнецкий, дом 29
5.1.	Сведения о местоположении здания, сооружения, объекта незавершенного строительства (при отсутствии адреса) в структурированном в соответствии с федеральной информационной адресной системой виде	-
5.2.	Дополнительные сведения о местоположении	-

**2. Сведения о характеристиках объекта недвижимости
с кадастровым номером : 47:25:0000000:1069 :**

№ п/п	Наименование характеристики	Значение характеристики
1	2	3
6.	Иные сведения	-

3. Пояснения к сведениям об объекте недвижимости с кадастровым номером 47:25:0000000:1069 :

1.	-
----	---

Описание местоположения зданий, сооружений, объектов незавершенного строительства на земельном участке

1. Сведения о характерных точках контура объекта недвижимости с кадастровым номером : 47:25:0109040:19 :

Система координат МСК-47, зона 2

Зона № 2

Обозначение характерных точек контура	Содержатся в Едином государственном реестре недвижимости			Определены в ходе выполнения комплексных кадастровых работ			Метод опреде ления коор динат	Формулы, примененные для расчета средней квадратической погрешности определения координат характерных точек (Mt), м, с подставленными в такие формулы значениями и итоговые (вычисленные) значения Mt, м
	Координаты, м		Ради ус, м	Координаты, м		Ради ус, м		
	X	Y	R	X	Y	R		
1	2	3	4	5	6	7	8	9
								-
н7О	-	-	-	396033.44	2199555.79	-	Фотограмметри ческий метод	$Mt = 0.20$
н8О	-	-	-	396034.55	2199562.99	-	Фотограмметри ческий метод	$Mt = 0.20$
н9О	-	-	-	396020.56	2199565.15	-	Фотограмметри ческий метод	$Mt = 0.20$
н10О	-	-	-	396019.44	2199557.95	-	Фотограмметри ческий метод	$Mt = 0.20$
н7О	-	-	-	396033.44	2199555.79	-	Фотограмметри ческий метод	$Mt = 0.20$

2. Сведения о характеристиках объекта недвижимости с кадастровым номером : 47:25:0109040:19 :

№ п/п	Наименование характеристики	Значение характеристики
1	2	3
1.	Вид объекта недвижимости	здание
2.	Ранее присвоенный государственный учетный номер (инвентарный) здания, сооружения, объекта незавершенного строительства	-
3.	Кадастровый номер земельного участка (земельных участков), в границах которого (которых) расположены здание, сооружение, объект незавершенного строительства	47:25:0109040:18
4.	Уникальный учетный номер кадастрового квартала, в границах которого расположены здание, сооружение, объект незавершенного строительства	47:25:0109040
5.	Адрес здания, сооружения, объекта незавершенного строительства	Российская Федерация, 188301, Ленинградская область, м.о Гатчинский, город Гатчина, улица Островского, дом 32
5.1.	Сведения о местоположении здания, сооружения, объекта незавершенного строительства (при отсутствии адреса) в структурированном в соответствии с федеральной информационной адресной системой виде	-
5.2.	Дополнительные сведения о местоположении	-
6.	Иные сведения	-

3. Пояснения к сведениям об объекте недвижимости с кадастровым номером 47:25:0109040:19 :

1.	-
----	---

**Описание местоположения зданий, сооружений,
объектов незавершенного строительства на земельном участке**

**1. Сведения о характерных точках контура объекта недвижимости
с кадастровым номером : 47:25:0109040:20 :**

Система координат МСК-47, зона 2

Зона № 2

Обозначение характерных точек контура	Содержатся в Едином государственном реестре недвижимости			Определены в ходе выполнения комплексных кадастровых работ			Метод опреде ления коор динат	Формулы, примененные для расчета средней квадратической погрешности определения координат характерных точек (Mt), м, с подставленными в такие формулы значениями и итоговые (вычисленные) значения Mt, м
	Координаты, м		Ради ус, м	Координаты, м		Ради ус, м		
	X	Y	R	X	Y	R		
1	2	3	4	5	6	7	8	9
								-
н11О	-	-	-	396017.53	2199632.60	-	Фотограмметри ческий метод	Mt = 0.20
н12О	-	-	-	396018.01	2199636.04	-	Фотограмметри ческий метод	Mt = 0.20
н13О	-	-	-	396015.81	2199636.35	-	Фотограмметри ческий метод	Mt = 0.20
н14О	-	-	-	396016.08	2199638.30	-	Фотограмметри ческий метод	Mt = 0.20
н15О	-	-	-	396005.73	2199639.75	-	Фотограмметри ческий метод	Mt = 0.20
н16О	-	-	-	396004.66	2199632.15	-	Фотограмметри ческий метод	Mt = 0.20
н17О	-	-	-	396015.06	2199630.69	-	Фотограмметри ческий метод	Mt = 0.20
н18О	-	-	-	396015.37	2199632.90	-	Фотограмметри ческий метод	Mt = 0.20
н11О	-	-	-	396017.53	2199632.60	-	Фотограмметри ческий метод	Mt = 0.20

**2. Сведения о характеристиках объекта недвижимости
с кадастровым номером : 47:25:0109040:20 :**

№ п/п	Наименование характеристики	Значение характеристики
1	2	3
1.	Вид объекта недвижимости	здание
2.	Ранее присвоенный государственный учетный номер (инвентарный) здания, сооружения, объекта незавершенного строительства	-
3.	Кадастровый номер земельного участка (земельных участков), в границах которого (которых) расположены здание, сооружение, объект незавершенного строительства	47:25:0109040:15
4.	Уникальный учетный номер кадастрового квартала, в границах которого расположены здание, сооружение, объект незавершенного строительства	47:25:0109040
5.	Адрес здания, сооружения, объекта незавершенного строительства	Российская Федерация, 188301, Ленинградская область, м.о Гатчинский, город Гатчина, переулок Кузнецкий, дом 23

**2. Сведения о характеристиках объекта недвижимости
с кадастровым номером : 47:25:0109040:20 :**

№ п/п	Наименование характеристики	Значение характеристики
1	2	3
5.1.	Сведения о местоположении здания, сооружения, объекта незавершенного строительства (при отсутствии адреса) в структурированном в соответствии с федеральной информационной адресной системой виде	-
5.2.	Дополнительные сведения о местоположении	-
6.	Иные сведения	-

3. Пояснения к сведениям об объекте недвижимости с кадастровым номером 47:25:0109040:20 :

1.	-
----	---

Описание местоположения зданий, сооружений, объектов незавершенного строительства на земельном участке

1. Сведения о характерных точках контура объекта недвижимости с кадастровым номером : 47:25:0109040:21 :

Система координат МСК-47, зона 2

Зона № 2

Обозначение характерных точек контура	Содержатся в Едином государственном реестре недвижимости			Определены в ходе выполнения комплексных кадастровых работ			Метод опреде ления коор динат	Формулы, примененные для расчета средней квадратической погрешности определения координат характерных точек (Mt), м, с подставленными в такие формулы значениями и итоговые (вычисленные) значения Mt, м
	Координаты, м		Ради ус, м	Координаты, м		Ради ус, м		
	X	Y	R	X	Y	R		
1	2	3	4	5	6	7	8	9
								-
н19О	-	-	-	396040.63	2199598.48	-	Фотограмметри ческий метод	$Mt = 0.20$
н20О	-	-	-	396042.24	2199610.82	-	Фотограмметри ческий метод	$Mt = 0.20$
н21О	-	-	-	396034.55	2199611.83	-	Фотограмметри ческий метод	$Mt = 0.20$
н22О	-	-	-	396032.94	2199599.48	-	Фотограмметри ческий метод	$Mt = 0.20$
н19О	-	-	-	396040.63	2199598.48	-	Фотограмметри ческий метод	$Mt = 0.20$

2. Сведения о характеристиках объекта недвижимости с кадастровым номером : 47:25:0109040:21 :

№ п/п	Наименование характеристики	Значение характеристики
1	2	3
1.	Вид объекта недвижимости	здание
2.	Ранее присвоенный государственный учетный номер (инвентарный) здания, сооружения, объекта незавершенного строительства	-
3.	Кадастровый номер земельного участка (земельных участков), в границах которого (которых) расположены здание, сооружение, объект незавершенного строительства	47:25:0109040:4
4.	Уникальный учетный номер кадастрового квартала, в границах которого расположены здание, сооружение, объект незавершенного строительства	47:25:0109040
5.	Адрес здания, сооружения, объекта незавершенного строительства	Российская Федерация, 188301, Ленинградская область, м.о Гатчинский, город Гатчина, улица Островского, дом 28
5.1.	Сведения о местоположении здания, сооружения, объекта незавершенного строительства (при отсутствии адреса) в структурированном в соответствии с федеральной информационной адресной системой виде	-
5.2.	Дополнительные сведения о местоположении	-
6.	Иные сведения	-

3. Пояснения к сведениям об объекте недвижимости с кадастровым номером 47:25:0109040:21 :

1.	-
----	---

**Описание местоположения зданий, сооружений,
объектов незавершенного строительства на земельном участке**

**1. Сведения о характерных точках контура объекта недвижимости
с кадастровым номером : 47:25:0109040:22 :**

Система координат МСК-47, зона 2

Зона № 2

Обозначение характерных точек контура	Содержатся в Едином государственном реестре недвижимости			Определены в ходе выполнения комплексных кадастровых работ			Метод опреде ления коор динат	Формулы, примененные для расчета средней квадратической погрешности определения координат характерных точек (Mt), м, с подставленными в такие формулы значениями и итоговые (вычисленные) значения Mt, м
	Координаты, м		Ради ус, м	Координаты, м		Ради ус, м		
	X	Y	R	X	Y	R		
1	2	3	4	5	6	7	8	9
								-
н23О	-	-	-	396018.95	2199678.62	-	Фотограмметри ческий метод	Mt = 0.20
н24О	-	-	-	396020.14	2199688.40	-	Фотограмметри ческий метод	Mt = 0.20
н25О	-	-	-	396013.29	2199689.23	-	Фотограмметри ческий метод	Mt = 0.20
н26О	-	-	-	396012.40	2199681.95	-	Фотограмметри ческий метод	Mt = 0.20
н27О	-	-	-	396013.73	2199681.79	-	Фотограмметри ческий метод	Mt = 0.20
н28О	-	-	-	396013.42	2199679.29	-	Фотограмметри ческий метод	Mt = 0.20
н23О	-	-	-	396018.95	2199678.62	-	Фотограмметри ческий метод	Mt = 0.20

**2. Сведения о характеристиках объекта недвижимости
с кадастровым номером : 47:25:0109040:22 :**

№ п/п	Наименование характеристики	Значение характеристики
1	2	3
1.	Вид объекта недвижимости	здание
2.	Ранее присвоенный государственный учетный номер (инвентарный) здания, сооружения, объекта незавершенного строительства	-
3.	Кадастровый номер земельного участка (земельных участков), в границах которого (которых) расположены здание, сооружение, объект незавершенного строительства	47:25:0109040:3
4.	Уникальный учетный номер кадастрового квартала, в границах которого расположены здание, сооружение, объект незавершенного строительства	47:25:0109040
5.	Адрес здания, сооружения, объекта незавершенного строительства	Российская Федерация, 188301, Ленинградская область, м.о Гатчинский, город Гатчина, переулок Кузнецкий, дом 19
5.1.	Сведения о местоположении здания, сооружения, объекта незавершенного строительства (при отсутствии адреса) в структурированном в соответствии с федеральной информационной адресной системой виде	-
5.2.	Дополнительные сведения о местоположении	-

**2. Сведения о характеристиках объекта недвижимости
с кадастровым номером : 47:25:0109040:22 :**

№ п/п	Наименование характеристики	Значение характеристики
1	2	3
6.	Иные сведения	-

3. Пояснения к сведениям об объекте недвижимости с кадастровым номером 47:25:0109040:22 :

1.	-
----	---

**Описание местоположения зданий, сооружений,
объектов незавершенного строительства на земельном участке**

**1. Сведения о характерных точках контура объекта недвижимости
с кадастровым номером : 47:25:0109040:23 :**

Система координат МСК-47, зона 2

Зона № 2

Обозначение характерных точек контура	Содержатся в Едином государственном реестре недвижимости			Определены в ходе выполнения комплексных кадастровых работ			Метод опреде ления коор динат	Формулы, примененные для расчета средней квадратической погрешности определения координат характерных точек (Mt), м, с подставленными в такие формулы значениями и итоговые (вычисленные) значения Mt, м
	Координаты, м		Ради ус, м	Координаты, м		Ради ус, м		
	X	Y	R	X	Y	R		
1	2	3	4	5	6	7	8	9
								-
н29О	-	-	-	396002.21	2199532.98	-	Фотограмметри ческий метод	$Mt = 0.20$
н30О	-	-	-	396003.23	2199541.68	-	Фотограмметри ческий метод	$Mt = 0.20$
н31О	-	-	-	395999.05	2199542.17	-	Фотограмметри ческий метод	$Mt = 0.20$
н32О	-	-	-	395998.90	2199540.89	-	Фотограмметри ческий метод	$Mt = 0.20$
н33О	-	-	-	395993.15	2199541.57	-	Фотограмметри ческий метод	$Mt = 0.20$
н34О	-	-	-	395992.27	2199534.16	-	Фотограмметри ческий метод	$Mt = 0.20$
н29О	-	-	-	396002.21	2199532.98	-	Фотограмметри ческий метод	$Mt = 0.20$

**2. Сведения о характеристиках объекта недвижимости
с кадастровым номером : 47:25:0109040:23 :**

№ п/п	Наименование характеристики	Значение характеристики
1	2	3
1.	Вид объекта недвижимости	здание
2.	Ранее присвоенный государственный учетный номер (инвентарный) здания, сооружения, объекта незавершенного строительства	-
3.	Кадастровый номер земельного участка (земельных участков), в границах которого (которых) расположены здание, сооружение, объект незавершенного строительства	47:25:0109040:11
4.	Уникальный учетный номер кадастрового квартала, в границах которого расположены здание, сооружение, объект незавершенного строительства	47:25:0109040
5.	Адрес здания, сооружения, объекта незавершенного строительства	Российская Федерация, 188301, Ленинградская область, м.о Гатчинский, город Гатчина, переулок Кузнецкий, дом 31
5.1.	Сведения о местоположении здания, сооружения, объекта незавершенного строительства (при отсутствии адреса) в структурированном в соответствии с федеральной информационной адресной системой виде	-
5.2.	Дополнительные сведения о местоположении	-

**2. Сведения о характеристиках объекта недвижимости
с кадастровым номером : 47:25:0109040:23 :**

№ п/п	Наименование характеристики	Значение характеристики
1	2	3
6.	Иные сведения	-

3. Пояснения к сведениям об объекте недвижимости с кадастровым номером 47:25:0109040:23 :

1.	-
----	---

Описание местоположения зданий, сооружений, объектов незавершенного строительства на земельном участке

**1. Сведения о характерных точках контура объекта недвижимости
с кадастровым номером : 47:25:0109040:25 :**

Система координат МСК-47, зона 2

Зона № 2

Обозначение характерных точек контура	Содержатся в Едином государственном реестре недвижимости			Определены в ходе выполнения комплексных кадастровых работ			Метод опреде ления коор динат	Формулы, примененные для расчета средней квадратической погрешности определения координат характерных точек (Mt), м, с подставленными в такие формулы значениями и итоговые (вычисленные) значения Mt, м
	Координаты, м		Ради ус, м	Координаты, м		Ради ус, м		
	X	Y	R	X	Y	R		
1	2	3	4	5	6	7	8	9
								-
н35О	-	-	-	396025.77	2199704.57	-	Фотограмметри ческий метод	Mt = 0.20
н36О	-	-	-	396026.70	2199712.90	-	Фотограмметри ческий метод	Mt = 0.20
н37О	-	-	-	396016.41	2199714.04	-	Фотограмметри ческий метод	Mt = 0.20
н38О	-	-	-	396015.54	2199706.22	-	Фотограмметри ческий метод	Mt = 0.20
н39О	-	-	-	396016.58	2199706.11	-	Фотограмметри ческий метод	Mt = 0.20
н40О	-	-	-	396016.23	2199702.97	-	Фотограмметри ческий метод	Mt = 0.20
н41О	-	-	-	396020.96	2199702.45	-	Фотограмметри ческий метод	Mt = 0.20
н42О	-	-	-	396021.25	2199705.07	-	Фотограмметри ческий метод	Mt = 0.20
н35О	-	-	-	396025.77	2199704.57	-	Фотограмметри ческий метод	Mt = 0.20

**2. Сведения о характеристиках объекта недвижимости
с кадастровым номером : 47:25:0109040:25 :**

№ п/п	Наименование характеристики	Значение характеристики
1	2	3
1.	Вид объекта недвижимости	здание
2.	Ранее присвоенный государственный учетный номер (инвентарный) здания, сооружения, объекта незавершенного строительства	-
3.	Кадастровый номер земельного участка (земельных участков), в границах которого (которых) расположены здание, сооружение, объект незавершенного строительства	47:25:0109040:7
4.	Уникальный учетный номер кадастрового квартала, в границах которого расположены здание, сооружение, объект незавершенного строительства	47:25:0109040
5.	Адрес здания, сооружения, объекта незавершенного строительства	Российская Федерация, 188301, Ленинградская область, м.о Гатчинский, город Гатчина, переулок Кузнецкий, дом 17

2. Сведения о характеристиках объекта недвижимости с кадастровым номером : 47:25:0109040:25 :

№ п/п	Наименование характеристики	Значение характеристики
1	2	3
5.1.	Сведения о местоположении здания, сооружения, объекта незавершенного строительства (при отсутствии адреса) в структурированном в соответствии с федеральной информационной адресной системой виде	-
5.2.	Дополнительные сведения о местоположении	-
6.	Иные сведения	-

3. Пояснения к сведениям об объекте недвижимости с кадастровым номером 47:25:0109040:25 :

1.	-
----	---

Описание местоположения зданий, сооружений, объектов незавершенного строительства на земельном участке

1. Сведения о характерных точках контура объекта недвижимости с кадастровым номером : 47:25:0109040:26 :

Система координат МСК-47, зона 2

Зона № 2

Обозначение характерных точек контура	Содержатся в Едином государственном реестре недвижимости			Определены в ходе выполнения комплексных кадастровых работ			Метод опреде ления коор динат	Формулы, примененные для расчета средней квадратической погрешности определения координат характерных точек (Mt), м, с подставленными в такие формулы значениями и итоговые (вычисленные) значения Mt, м
	Координаты, м		Ради ус, м	Координаты, м		Ради ус, м		
	X	Y	R	X	Y	R		
1	2	3	4	5	6	7	8	9
								-
н43О	-	-	-	395996.31	2199501.04	-	Фотограмметри ческий метод	Mt = 0.20
н44О	-	-	-	395997.86	2199512.41	-	Фотограмметри ческий метод	Mt = 0.20
н45О	-	-	-	395987.75	2199513.79	-	Фотограмметри ческий метод	Mt = 0.20
н46О	-	-	-	395986.20	2199502.41	-	Фотограмметри ческий метод	Mt = 0.20
н43О	-	-	-	395996.31	2199501.04	-	Фотограмметри ческий метод	Mt = 0.20

2. Сведения о характеристиках объекта недвижимости с кадастровым номером : 47:25:0109040:26 :

№ п/п	Наименование характеристики	Значение характеристики
1	2	3
1.	Вид объекта недвижимости	здание
2.	Ранее присвоенный государственный учетный номер (инвентарный) здания, сооружения, объекта незавершенного строительства	-
3.	Кадастровый номер земельного участка (земельных участков), в границах которого (которых) расположены здание, сооружение, объект незавершенного строительства	47:25:0109040:6
4.	Уникальный учетный номер кадастрового квартала, в границах которого расположены здание, сооружение, объект незавершенного строительства	47:25:0109040
5.	Адрес здания, сооружения, объекта незавершенного строительства	Российская Федерация, 188301, Ленинградская область, м.о Гатчинский, город Гатчина, переулок Кузнецкий, дом 33
5.1.	Сведения о местоположении здания, сооружения, объекта незавершенного строительства (при отсутствии адреса) в структурированном в соответствии с федеральной информационной адресной системой виде	-
5.2.	Дополнительные сведения о местоположении	-
6.	Иные сведения	-

3. Пояснения к сведениям об объекте недвижимости с кадастровым номером 47:25:0109040:26 :

1.	-
----	---

**Описание местоположения зданий, сооружений,
объектов незавершенного строительства на земельном участке**

**1. Сведения о характерных точках контура объекта недвижимости
с кадастровым номером : 47:25:0109040:27 :**

Система координат МСК-47, зона 2

Зона № 2

Обозначение характерных точек контура	Содержатся в Едином государственном реестре недвижимости			Определены в ходе выполнения комплексных кадастровых работ			Метод опреде ления коор динат	Формулы, примененные для расчета средней квадратической погрешности определения координат характерных точек (Mt), м, с подставленными в такие формулы значениями и итоговые (вычисленные) значения Mt, м
	Координаты, м		Ради ус, м	Координаты, м		Ради ус, м		
	X	Y	R	X	Y	R		
1	2	3	4	5	6	7	8	9
								-
н47О	-	-	-	396017.28	2199650.08	-	Фотограмметри ческий метод	Mt = 0.20
н48О	-	-	-	396018.20	2199656.56	-	Фотограмметри ческий метод	Mt = 0.20
н49О	-	-	-	396013.14	2199657.28	-	Фотограмметри ческий метод	Mt = 0.20
н50О	-	-	-	396013.36	2199658.80	-	Фотограмметри ческий метод	Mt = 0.20
н51О	-	-	-	396009.52	2199659.35	-	Фотограмметри ческий метод	Mt = 0.20
н52О	-	-	-	396009.30	2199657.77	-	Фотограмметри ческий метод	Mt = 0.20
н53О	-	-	-	396008.41	2199657.90	-	Фотограмметри ческий метод	Mt = 0.20
н54О	-	-	-	396007.50	2199651.49	-	Фотограмметри ческий метод	Mt = 0.20
н55О	-	-	-	396008.63	2199651.33	-	Фотограмметри ческий метод	Mt = 0.20
н56О	-	-	-	396008.16	2199647.99	-	Фотограмметри ческий метод	Mt = 0.20
н57О	-	-	-	396012.83	2199647.33	-	Фотограмметри ческий метод	Mt = 0.20
н58О	-	-	-	396013.31	2199650.64	-	Фотограмметри ческий метод	Mt = 0.20
н47О	-	-	-	396017.28	2199650.08	-	Фотограмметри ческий метод	Mt = 0.20

**2. Сведения о характеристиках объекта недвижимости
с кадастровым номером : 47:25:0109040:27 :**

№ п/п	Наименование характеристики	Значение характеристики
1	2	3
1.	Вид объекта недвижимости	здание
2.	Ранее присвоенный государственный учетный номер (инвентарный) здания, сооружения, объекта незавершенного строительства	-
3.	Кадастровый номер земельного участка (земельных участков), в границах которого (которых) расположены здание, сооружение, объект незавершенного строительства	47:25:0109040:12

2. Сведения о характеристиках объекта недвижимости с кадастровым номером : 47:25:0109040:27 :

№ п/п	Наименование характеристики	Значение характеристики
1	2	3
4.	Уникальный учетный номер кадастрового квартала, в границах которого расположены здание, сооружение, объект незавершенного строительства	47:25:0109040
5.	Адрес здания, сооружения, объекта незавершенного строительства	Российская Федерация, 188301, Ленинградская область, м.о Гатчинский, город Гатчина, переулок Кузнецкий, дом 21
5.1.	Сведения о местоположении здания, сооружения, объекта незавершенного строительства (при отсутствии адреса) в структурированном в соответствии с федеральной информационной адресной системой виде	-
5.2.	Дополнительные сведения о местоположении	-
6.	Иные сведения	-

3. Пояснения к сведениям об объекте недвижимости с кадастровым номером 47:25:0109040:27 :

1.	-
----	---

**Описание местоположения зданий, сооружений,
объектов незавершенного строительства на земельном участке**

**1. Сведения о характерных точках контура объекта недвижимости
с кадастровым номером : 47:25:0109040:28 :**

Система координат МСК-47, зона 2

Зона № 2

Обозначение характерных точек контура	Содержатся в Едином государственном реестре недвижимости			Определены в ходе выполнения комплексных кадастровых работ			Метод опреде ления коор динат	Формулы, примененные для расчета средней квадратической погрешности определения координат характерных точек (Mt), м, с подставленными в такие формулы значениями и итоговые (вычисленные) значения Mt, м
	Координаты, м		Ради ус, м	Координаты, м		Ради ус, м		
	X	Y	R	X	Y	R		
1	2	3	4	5	6	7	8	9
								-
н59О	-	-	-	396047.64	2199649.69	-	Фотограмметри ческий метод	Mt = 0.20
н60О	-	-	-	396048.55	2199656.85	-	Фотограмметри ческий метод	Mt = 0.20
н61О	-	-	-	396045.97	2199657.18	-	Фотограмметри ческий метод	Mt = 0.20
н62О	-	-	-	396046.34	2199660.08	-	Фотограмметри ческий метод	Mt = 0.20
н63О	-	-	-	396041.67	2199660.68	-	Фотограмметри ческий метод	Mt = 0.20
н64О	-	-	-	396041.33	2199657.97	-	Фотограмметри ческий метод	Mt = 0.20
н65О	-	-	-	396035.03	2199658.77	-	Фотограмметри ческий метод	Mt = 0.20
н66О	-	-	-	396033.74	2199648.65	-	Фотограмметри ческий метод	Mt = 0.20
н67О	-	-	-	396045.61	2199647.13	-	Фотограмметри ческий метод	Mt = 0.20
н68О	-	-	-	396045.96	2199649.91	-	Фотограмметри ческий метод	Mt = 0.20
н59О	-	-	-	396047.64	2199649.69	-	Фотограмметри ческий метод	Mt = 0.20

**2. Сведения о характеристиках объекта недвижимости
с кадастровым номером : 47:25:0109040:28 :**

№ п/п	Наименование характеристики	Значение характеристики
1	2	3
1.	Вид объекта недвижимости	здание
2.	Ранее присвоенный государственный учетный номер (инвентарный) здания, сооружения, объекта незавершенного строительства	-
3.	Кадастровый номер земельного участка (земельных участков), в границах которого (которых) расположены здание, сооружение, объект незавершенного строительства	47:25:0109040:2
4.	Уникальный учетный номер кадастрового квартала, в границах которого расположены здание, сооружение, объект незавершенного строительства	47:25:0109040

2. Сведения о характеристиках объекта недвижимости с кадастровым номером : 47:25:0109040:28 :

№ п/п	Наименование характеристики	Значение характеристики
1	2	3
5.	Адрес здания, сооружения, объекта незавершенного строительства	Российская Федерация, 188301, Ленинградская область, м.о Гатчинский, город Гатчина, улица Островского, дом 24
5.1.	Сведения о местоположении здания, сооружения, объекта незавершенного строительства (при отсутствии адреса) в структурированном в соответствии с федеральной информационной адресной системой виде	-
5.2.	Дополнительные сведения о местоположении	-
6.	Иные сведения	-

3. Пояснения к сведениям об объекте недвижимости с кадастровым номером 47:25:0109040:28 :

1.	-
----	---

**Описание местоположения зданий, сооружений,
объектов незавершенного строительства на земельном участке**

**1. Сведения о характерных точках контура объекта недвижимости
с кадастровым номером : 47:25:0109040:29 :**

Система координат МСК-47, зона 2

Зона № 2

Обозначение характерных точек контура	Содержатся в Едином государственном реестре недвижимости			Определены в ходе выполнения комплексных кадастровых работ			Метод опреде ления коор динат	Формулы, примененные для расчета средней квадратической погрешности определения координат характерных точек (Mt), м, с подставленными в такие формулы значениями и итоговые (вычисленные) значения Mt, м
	Координаты, м		Ради ус, м	Координаты, м		Ради ус, м		
	X	Y	R	X	Y	R		
1	2	3	4	5	6	7	8	9
								-
н69О	-	-	-	396035.91	2199570.64	-	Фотограмметри ческий метод	Mt = 0.20
н70О	-	-	-	396037.16	2199583.06	-	Фотограмметри ческий метод	Mt = 0.20
н71О	-	-	-	396029.30	2199583.86	-	Фотограмметри ческий метод	Mt = 0.20
н72О	-	-	-	396028.38	2199583.70	-	Фотограмметри ческий метод	Mt = 0.20
н73О	-	-	-	396027.75	2199579.30	-	Фотограмметри ческий метод	Mt = 0.20
н74О	-	-	-	396027.13	2199579.39	-	Фотограмметри ческий метод	Mt = 0.20
н75О	-	-	-	396026.34	2199571.61	-	Фотограмметри ческий метод	Mt = 0.20
н69О	-	-	-	396035.91	2199570.64	-	Фотограмметри ческий метод	Mt = 0.20

**2. Сведения о характеристиках объекта недвижимости
с кадастровым номером : 47:25:0109040:29 :**

№ п/п	Наименование характеристики	Значение характеристики
1	2	3
1.	Вид объекта недвижимости	здание
2.	Ранее присвоенный государственный учетный номер (инвентарный) здания, сооружения, объекта незавершенного строительства	-
3.	Кадастровый номер земельного участка (земельных участков), в границах которого (которых) расположены здание, сооружение, объект незавершенного строительства	47:25:0109040:5
4.	Уникальный учетный номер кадастрового квартала, в границах которого расположены здание, сооружение, объект незавершенного строительства	47:25:0109040
5.	Адрес здания, сооружения, объекта незавершенного строительства	Российская Федерация, 188301, Ленинградская область, м.о Гатчинский, город Гатчина, улица Островского, дом 30
5.1.	Сведения о местоположении здания, сооружения, объекта незавершенного строительства (при отсутствии адреса) в структурированном в соответствии с федеральной информационной адресной системой виде	-

**2. Сведения о характеристиках объекта недвижимости
с кадастровым номером : 47:25:0109040:29 :**

№ п/п	Наименование характеристики	Значение характеристики
1	2	3
5.2.	Дополнительные сведения о местоположении	-
6.	Иные сведения	-

3. Пояснения к сведениям об объекте недвижимости с кадастровым номером 47:25:0109040:29 :

1.	-
----	---

Описание местоположения зданий, сооружений, объектов незавершенного строительства на земельном участке

**1. Сведения о характерных точках контура объекта недвижимости
с кадастровым номером : 47:25:0109040:30 :**

Система координат МСК-47, зона 2

Зона № 2

Обозначение характерных точек контура	Содержатся в Едином государственном реестре недвижимости			Определены в ходе выполнения комплексных кадастровых работ			Метод опреде ления коор динат	Формулы, примененные для расчета средней квадратической погрешности определения координат характерных точек (Mt), м, с подставленными в такие формулы значениями и итоговые (вычисленные) значения Mt, м
	Координаты, м		Ради ус, м	Координаты, м		Ради ус, м		
	X	Y	R	X	Y	R		
1	2	3	4	5	6	7	8	9
								-
н76О	-	-	-	396028.28	2199520.70	-	Фотограмметри ческий метод	Mt = 0.20
н77О	-	-	-	396029.78	2199532.04	-	Фотограмметри ческий метод	Mt = 0.20
н78О	-	-	-	396024.67	2199532.72	-	Фотограмметри ческий метод	Mt = 0.20
н79О	-	-	-	396024.21	2199529.20	-	Фотограмметри ческий метод	Mt = 0.20
н80О	-	-	-	396018.46	2199529.97	-	Фотограмметри ческий метод	Mt = 0.20
н81О	-	-	-	396017.26	2199520.97	-	Фотограмметри ческий метод	Mt = 0.20
н82О	-	-	-	396021.00	2199520.48	-	Фотограмметри ческий метод	Mt = 0.20
н83О	-	-	-	396021.16	2199521.65	-	Фотограмметри ческий метод	Mt = 0.20
н76О	-	-	-	396028.28	2199520.70	-	Фотограмметри ческий метод	Mt = 0.20

**2. Сведения о характеристиках объекта недвижимости
с кадастровым номером : 47:25:0109040:30 :**

№ п/п	Наименование характеристики	Значение характеристики
1	2	3
1.	Вид объекта недвижимости	здание
2.	Ранее присвоенный государственный учетный номер (инвентарный) здания, сооружения, объекта незавершенного строительства	-
3.	Кадастровый номер земельного участка (земельных участков), в границах которого (которых) расположены здание, сооружение, объект незавершенного строительства	47:25:0109040:49
4.	Уникальный учетный номер кадастрового квартала, в границах которого расположены здание, сооружение, объект незавершенного строительства	47:25:0109040
5.	Адрес здания, сооружения, объекта незавершенного строительства	Российская Федерация, 188301, Ленинградская область, м.о Гатчинский, город Гатчина, улица Островского, дом 34

2. Сведения о характеристиках объекта недвижимости с кадастровым номером : 47:25:0109040:30 :

№ п/п	Наименование характеристики	Значение характеристики
1	2	3
5.1.	Сведения о местоположении здания, сооружения, объекта незавершенного строительства (при отсутствии адреса) в структурированном в соответствии с федеральной информационной адресной системой виде	-
5.2.	Дополнительные сведения о местоположении	-
6.	Иные сведения	-

3. Пояснения к сведениям об объекте недвижимости с кадастровым номером 47:25:0109040:30 :

1.	-
----	---

**Описание местоположения зданий, сооружений,
объектов незавершенного строительства на земельном участке**

**1. Сведения о характерных точках контура объекта недвижимости
с кадастровым номером : 47:25:0109040:31 :**

Система координат МСК-47, зона 2

Зона № 2

Обозначение характерных точек контура	Содержатся в Едином государственном реестре недвижимости			Определены в ходе выполнения комплексных кадастровых работ			Метод опреде ления коор динат	Формулы, примененные для расчета средней квадратической погрешности определения координат характерных точек (Mt), м, с подставленными в такие формулы значениями и итоговые (вычисленные) значения Mt, м
	Координаты, м		Ради ус, м	Координаты, м		Ради ус, м		
	X	Y	R	X	Y	R		
1	2	3	4	5	6	7	8	9
								-
н84О	-	-	-	396050.67	2199674.23	-	Фотограмметри ческий метод	Mt = 0.20
н85О	-	-	-	396051.53	2199681.42	-	Фотограмметри ческий метод	Mt = 0.20
н86О	-	-	-	396049.37	2199681.67	-	Фотограмметри ческий метод	Mt = 0.20
н87О	-	-	-	396049.67	2199684.21	-	Фотограмметри ческий метод	Mt = 0.20
н88О	-	-	-	396044.41	2199684.84	-	Фотограмметри ческий метод	Mt = 0.20
н89О	-	-	-	396044.11	2199682.39	-	Фотограмметри ческий метод	Mt = 0.20
н90О	-	-	-	396042.99	2199682.53	-	Фотограмметри ческий метод	Mt = 0.20
н91О	-	-	-	396042.12	2199675.25	-	Фотограмметри ческий метод	Mt = 0.20
н92О	-	-	-	396045.05	2199674.90	-	Фотограмметри ческий метод	Mt = 0.20
н93О	-	-	-	396044.70	2199672.01	-	Фотограмметри ческий метод	Mt = 0.20
н94О	-	-	-	396048.35	2199671.58	-	Фотограмметри ческий метод	Mt = 0.20
н95О	-	-	-	396048.69	2199674.47	-	Фотограмметри ческий метод	Mt = 0.20
н84О	-	-	-	396050.67	2199674.23	-	Фотограмметри ческий метод	Mt = 0.20

**2. Сведения о характеристиках объекта недвижимости
с кадастровым номером : 47:25:0109040:31 :**

№ п/п	Наименование характеристики	Значение характеристики
1	2	3
1.	Вид объекта недвижимости	здание
2.	Ранее присвоенный государственный учетный номер (инвентарный) здания, сооружения, объекта незавершенного строительства	-
3.	Кадастровый номер земельного участка (земельных участков), в границах которого (которых) расположены здание, сооружение, объект незавершенного строительства	47:25:0109040:17

2. Сведения о характеристиках объекта недвижимости с кадастровым номером : 47:25:0109040:31 :

№ п/п	Наименование характеристики	Значение характеристики
1	2	3
4.	Уникальный учетный номер кадастрового квартала, в границах которого расположены здание, сооружение, объект незавершенного строительства	47:25:0109040
5.	Адрес здания, сооружения, объекта незавершенного строительства	Российская Федерация, 188301, Ленинградская область, м.о Гатчинский, город Гатчина, улица Островского, дом 22
5.1.	Сведения о местоположении здания, сооружения, объекта незавершенного строительства (при отсутствии адреса) в структурированном в соответствии с федеральной информационной адресной системой виде	-
5.2.	Дополнительные сведения о местоположении	-
6.	Иные сведения	-

3. Пояснения к сведениям об объекте недвижимости с кадастровым номером 47:25:0109040:31 :

1.	-
----	---

**Описание местоположения зданий, сооружений,
объектов незавершенного строительства на земельном участке**

**1. Сведения о характерных точках контура объекта недвижимости
с кадастровым номером : 47:25:0109040:32 :**

Система координат МСК-47, зона 2

Зона № 2

Обозначение характерных точек контура	Содержатся в Едином государственном реестре недвижимости			Определены в ходе выполнения комплексных кадастровых работ			Метод опреде ления коор динат	Формулы, примененные для расчета средней квадратической погрешности определения координат характерных точек (Mt), м, с подставленными в такие формулы значениями и итоговые (вычисленные) значения Mt, м
	Координаты, м		Ради ус, м	Координаты, м		Ради ус, м		
	X	Y	R	X	Y	R		
1	2	3	4	5	6	7	8	9
								-
н96О	-	-	-	396025.67	2199496.85	-	Фотограмметри ческий метод	Mt = 0.20
н97О	-	-	-	396026.99	2199506.62	-	Фотограмметри ческий метод	Mt = 0.20
н98О	-	-	-	396025.25	2199506.85	-	Фотограмметри ческий метод	Mt = 0.20
н99О	-	-	-	396025.46	2199508.39	-	Фотограмметри ческий метод	Mt = 0.20
н100О	-	-	-	396020.33	2199509.08	-	Фотограмметри ческий метод	Mt = 0.20
н101О	-	-	-	396020.12	2199507.52	-	Фотограмметри ческий метод	Mt = 0.20
н102О	-	-	-	396019.24	2199507.64	-	Фотограмметри ческий метод	Mt = 0.20
н103О	-	-	-	396017.92	2199497.90	-	Фотограмметри ческий метод	Mt = 0.20
н96О	-	-	-	396025.67	2199496.85	-	Фотограмметри ческий метод	Mt = 0.20

**2. Сведения о характеристиках объекта недвижимости
с кадастровым номером : 47:25:0109040:32 :**

№ п/п	Наименование характеристики	Значение характеристики
1	2	3
1.	Вид объекта недвижимости	здание
2.	Ранее присвоенный государственный учетный номер (инвентарный) здания, сооружения, объекта незавершенного строительства	-
3.	Кадастровый номер земельного участка (земельных участков), в границах которого (которых) расположены здание, сооружение, объект незавершенного строительства	47:25:0109040:50
4.	Уникальный учетный номер кадастрового квартала, в границах которого расположены здание, сооружение, объект незавершенного строительства	47:25:0109040
5.	Адрес здания, сооружения, объекта незавершенного строительства	Российская Федерация, 188301, Ленинградская область, м.о Гатчинский, город Гатчина, улица Островского, дом 36

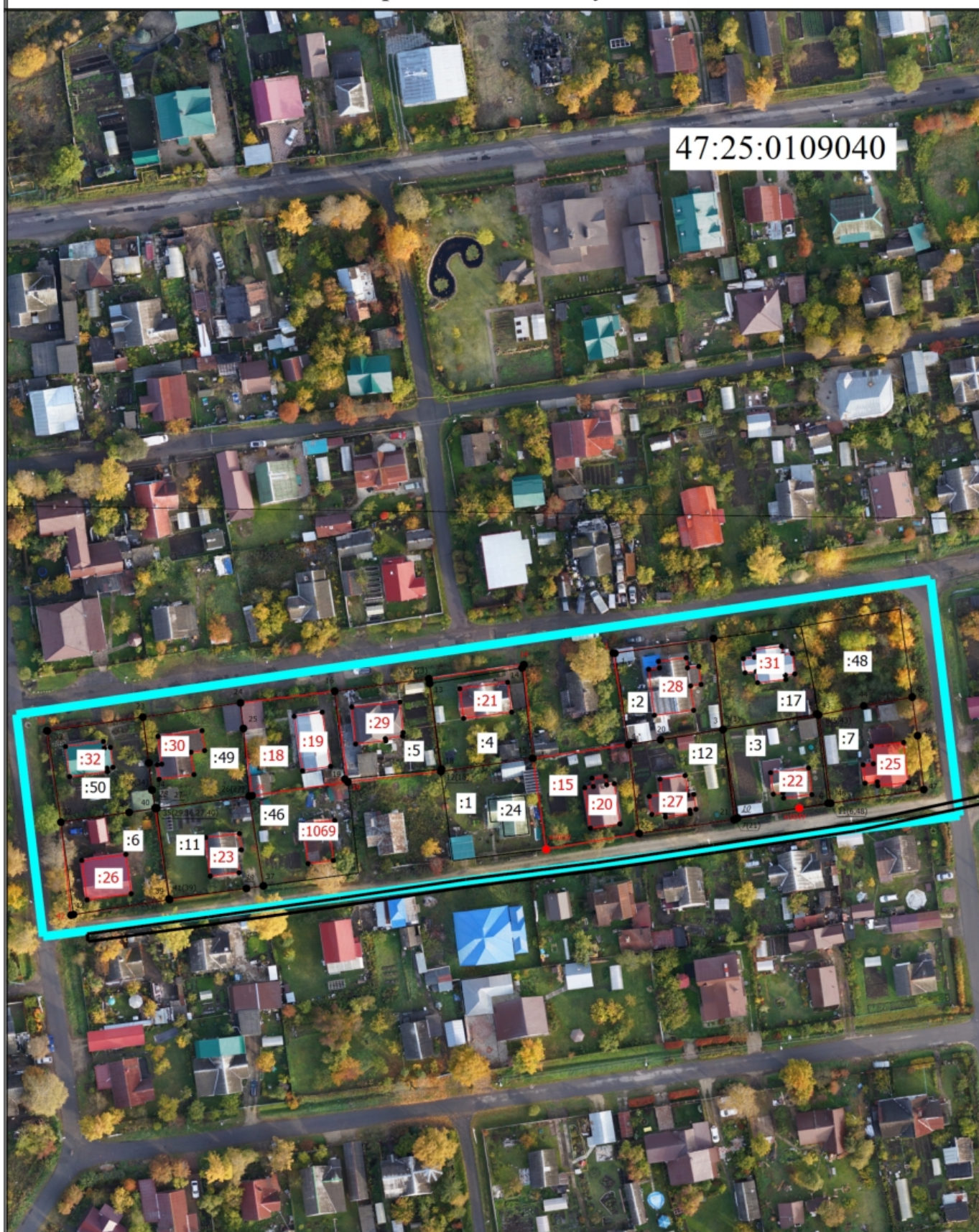
2. Сведения о характеристиках объекта недвижимости с кадастровым номером : 47:25:0109040:32 :

№ п/п	Наименование характеристики	Значение характеристики
1	2	3
5.1.	Сведения о местоположении здания, сооружения, объекта незавершенного строительства (при отсутствии адреса) в структурированном в соответствии с федеральной информационной адресной системой виде	-
5.2.	Дополнительные сведения о местоположении	-
6.	Иные сведения	-

3. Пояснения к сведениям об объекте недвижимости с кадастровым номером 47:25:0109040:32 :

1.	-
----	---

Схема границ земельных участков



Масштаб 1:1400

Условные обозначения

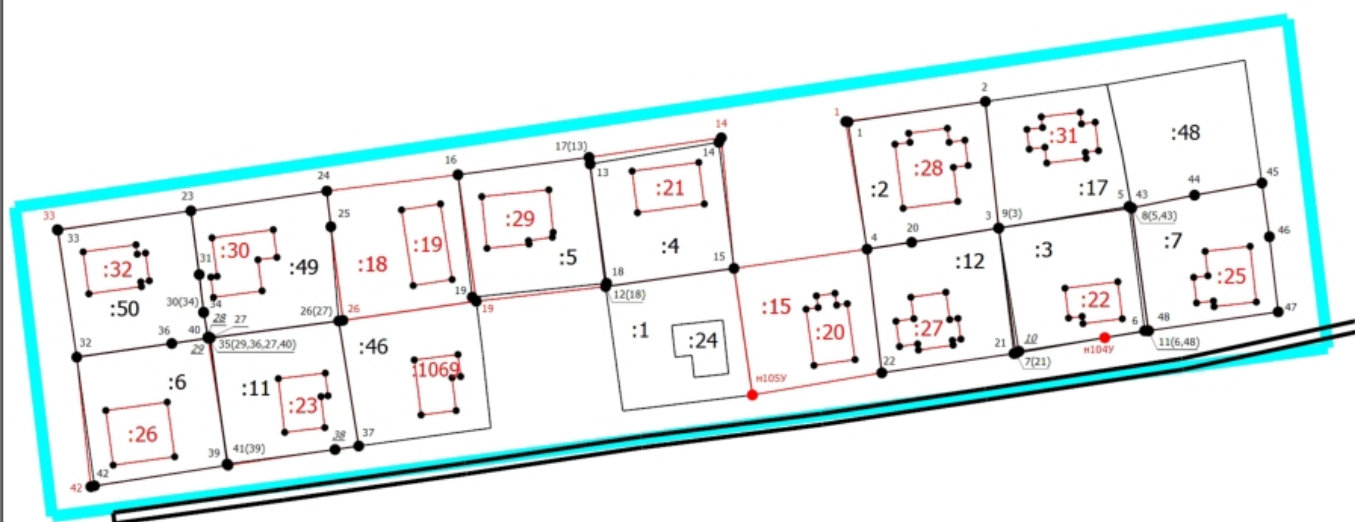
— - Часть границы, местоположение которой определено при выполнении кадастровых работ

Схема границ земельных участков

- - Характерная точка границы земельного участка, сведения ЕГРН о которой соответствуют требованиям, установленным в соответствии с частью 13 статьи 22 Федерального закона от 13 июля 2015 г. N 218-ФЗ "О государственной регистрации недвижимости"
- - Характерная точка контура здания, сооружения, объекта незавершенного строительства
- - Характерная точка границы, сведения о которой позволяют однозначно определить ее положение на местности
- 1 - Обозначение характерной точки, местоположение которой не изменилось или было уточнено
- n10 - Обозначение новой характерной точки
- :1 - Кадастровый номер объекта недвижимости
- :1069 - Уточняемый объект недвижимости
- - Часть границы, сведения ЕГРН о которой позволяют однозначно определить ее положение на местности
- - Граница кадастрового квартала
- - Характерная точка границы земельного участка, сведения о которой отсутствуют в ЕГРН, местоположение которой определено при кадастровых работах (новая характерная точка)
- 47:25:0109040 - Номер кадастрового квартала

Схема границ земельных участков

47:25:0109040



Масштаб 1:1400

Условные обозначения

— - Часть границы, местоположение которой определено при выполнении кадастровых работ

Схема границ земельных участков

- - Характерная точка границы земельного участка, сведения ЕГРН о которой соответствуют требованиям, установленным в соответствии с частью 13 статьи 22 Федерального закона от 13 июля 2015 г. N 218-ФЗ "О государственной регистрации недвижимости"
- - Характерная точка контура здания, сооружения, объекта незавершенного строительства
- - Характерная точка границы, сведения о которой позволяют однозначно определить ее положение на местности
- 1 - Обозначение характерной точки, местоположение которой не изменилось или было уточнено
- n10 - Обозначение новой характерной точки
- :1 - Кадастровый номер объекта недвижимости
- :1069 - Уточняемый объект недвижимости
- - Часть границы, сведения ЕГРН о которой позволяют однозначно определить ее положение на местности
- - Граница кадастрового квартала
- - Характерная точка границы земельного участка, сведения о которой отсутствуют в ЕГРН, местоположение которой определено при кадастровых работах (новая характерная точка)
- 47:25:0109040 - Номер кадастрового квартала