

ГРАФИЧЕСКОЕ ОПИСАНИЕ

местоположения границ населенных пунктов, территориальных зон, особо охраняемых природных территорий, зон с особыми условиями использования территории

Публичный сервитут в целях строительства и эксплуатации линейного объекта системы газоснабжения местного значения: "Распределительный газопровод в дер. Тиховицы Гатчинского района Ленинградской области"

(наименование объекта, местоположение границ которого описано (далее - объект))

Раздел 1

Сведения об объекте

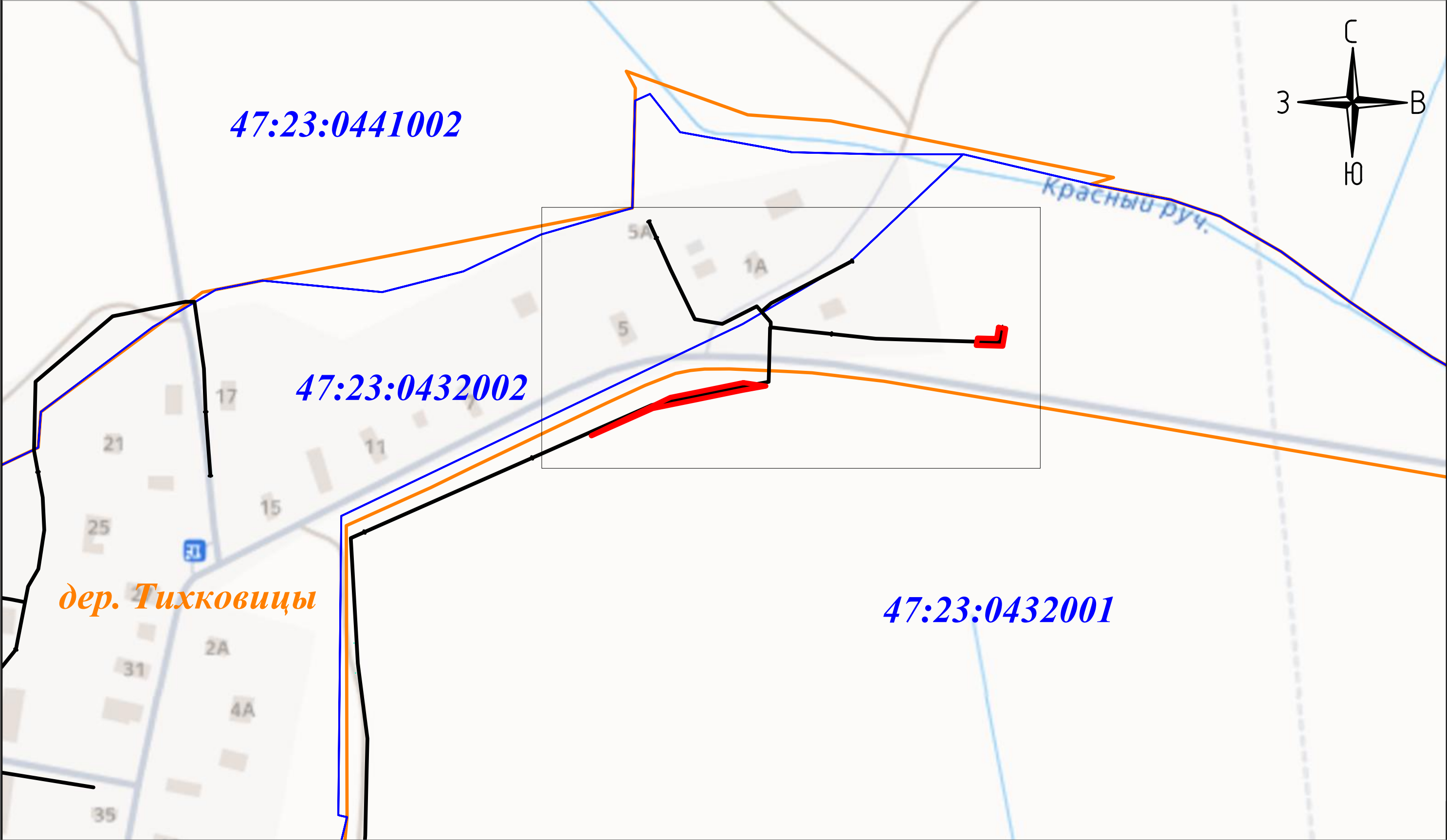
№ п/п	Характеристики объекта	Описание характеристик
1	2	3
1.	Местоположение объекта	Ленинградская область, округ Гатчинский
2.	Площадь объекта +/- величина погрешности определения площади (Р +/- Дельта Р)	320 +/- 6 м ²
3.	Иные характеристики объекта	Публичный сервитут в целях строительства и эксплуатации линейного объекта системы газоснабжения местного значения: "Распределительный газопровод в дер. Тиховицы Гатчинского района Ленинградской области" сроком на 49 лет на основании Постановления администрации Гатчинского муниципального округа Ленинградской области, официальное опубликование: официальный сайт Администрации Гатчинского муниципального округа Ленинградской области в информационно-телекоммуникационной сети "Интернет" в пользу АО «Газпром газораспределение Ленинградская область» (ИНН 4700000109, ОГРН 1024702184715, юридический адрес и фактический адрес: 188507, наб. Реки Кикенки, зд. 3, гп. Новоселье, Анниское г.п., Ломоносовский м.р-н, Ленинградская обл., электронная почта: office@gazpromlenobl.ru, +7 (812) 405-40-04).

Раздел 2					
Сведения о местоположении границ объекта					
1. Система координат МСК-47, зона 2					
2. Сведения о характерных точках границ объекта					
Обозначение характерных точек границ	Координаты, м		Метод определения координат характерной точки	Средняя квадратическая погрешность положения характерной точки (Mt), м	Описание обозначения точки на местности (при наличии)
	X	Y			
1	2	3	4	5	6
1	379208.17	2194154.48	Метод спутниковых геодезических измерений (определений)	0.1	-
2	379207.51	2194158.42	Метод спутниковых геодезических измерений (определений)	0.1	-
3	379201.29	2194157.38	Метод спутниковых геодезических измерений (определений)	0.1	-
4	379197.91	2194156.81	Метод спутниковых геодезических измерений (определений)	0.1	-
5	379198.34	2194142.35	Метод спутниковых геодезических измерений (определений)	0.1	-
6	379202.33	2194143.02	Метод спутниковых геодезических измерений (определений)	0.1	-
7	379202.02	2194153.44	Метод спутниковых геодезических измерений (определений)	0.1	-
1	379208.17	2194154.48	Метод спутниковых геодезических измерений (определений)	0.1	-
8	379177.96	2194015.10	Метод спутниковых геодезических измерений (определений)	0.1	-
9	379176.10	2194027.36	Метод спутниковых геодезических измерений (определений)	0.1	-
10	379173.81	2194014.58	Метод спутниковых геодезических измерений (определений)	0.1	-

2. Сведения о характерных точках границ объекта					
Обозначение характерных точек границ	Координаты, м		Метод определения координат характерной точки	Средняя квадратическая погрешность положения характерной точки (Mt), м	Описание обозначения точки на местности (при наличии)
	X	Y			
1	2	3	4	5	6
11	379168.79	2193989.99	Метод спутниковых геодезических измерений (определений)	0.1	-
12	379163.81	2193965.58	Метод спутниковых геодезических измерений (определений)	0.1	-
13	379148.95	2193931.98	Метод спутниковых геодезических измерений (определений)	0.1	-
14	379148.99	2193931.97	Метод спутниковых геодезических измерений (определений)	0.1	-
15	379169.84	2193975.14	Метод спутниковых геодезических измерений (определений)	0.1	-
16	379172.71	2193989.19	Метод спутниковых геодезических измерений (определений)	0.1	-
17	379177.73	2194013.83	Метод спутниковых геодезических измерений (определений)	0.1	-
8	379177.96	2194015.10	Метод спутниковых геодезических измерений (определений)	0.1	-
3. Сведения о характерных точках части (частей) границы объекта					
Обозначение характерных точек части границы	Координаты, м		Метод определения координат характерной точки	Средняя квадратическая погрешность положения характерной точки (Mt), м	Описание обозначения точки на местности (при наличии)
	X	Y			
1	2	3	4	5	6
-	-	-	-	-	-

Раздел 3							
Сведения о местоположении измененных (уточненных) границ объекта							
1. Система координат -							
2. Сведения о характерных точках границ объекта							
Обозначение характерных точек границ	Существующие координаты, м		Измененные (уточненные) координаты, м		Метод определения координат характерной точки	Средняя квадратическая погрешность положения характерной точки (Mt), м	Описание обозначения точки на местности (при наличии)
	X	Y	X	Y			
1	2	3	4	5	6	7	8
-	-	-	-	-	-	-	
3. Сведения о характерных точках части (частей) границы объекта							
Обозначение характерных точек части границы	Существующие координаты, м		Измененные (уточненные) координаты, м		Метод определения координат характерной точки	Средняя квадратическая погрешность положения характерной точки (Mt), м	Описание обозначения точки на местности (при наличии)
	X	Y	X	Y			
1	2	3	4	5	6	7	8
-	-	-	-	-	-	-	

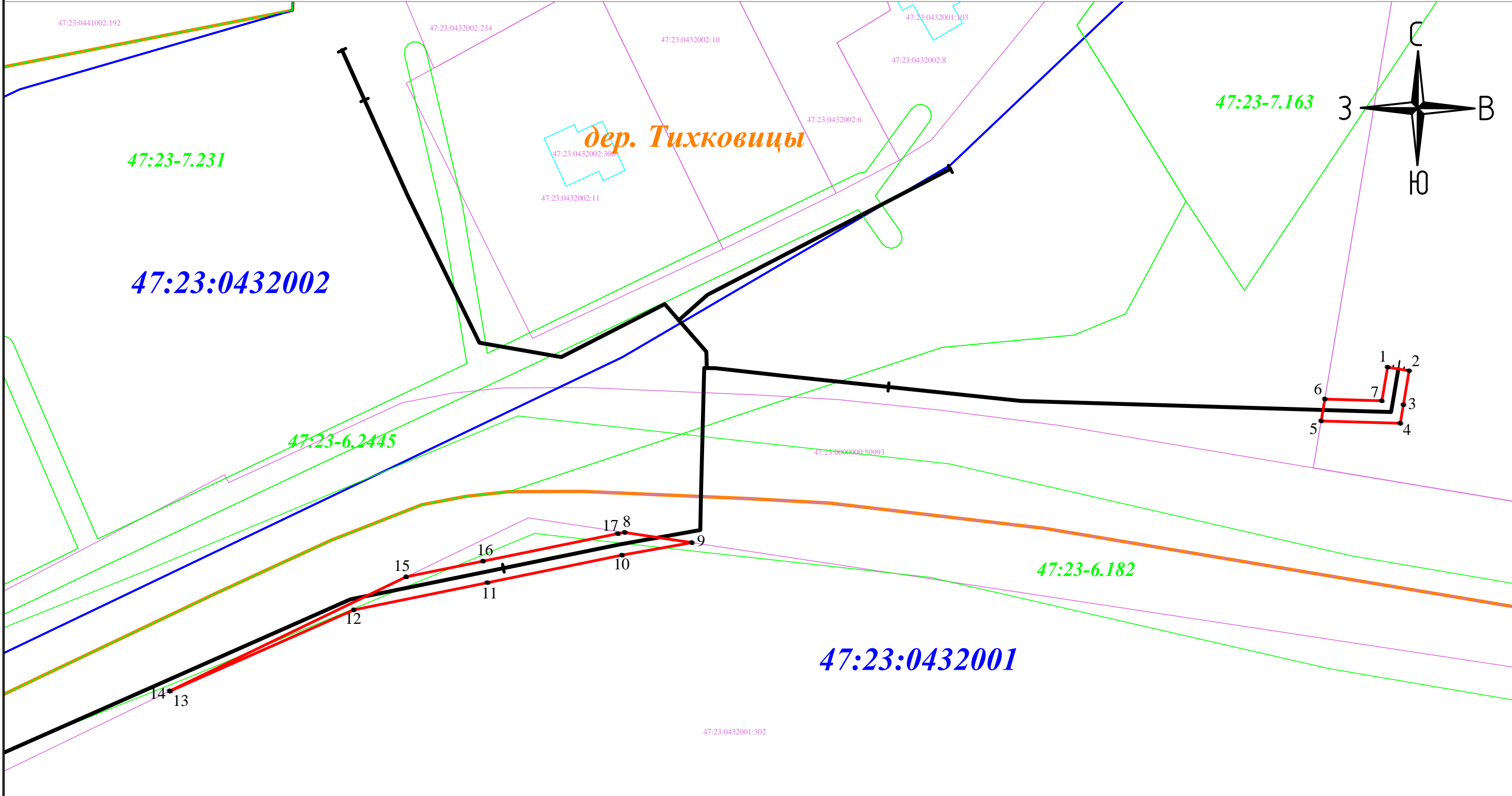
Схема расположения границ публичного сервитута



Условные обозначения:

- проектные границы публичного сервитута
- границы кадастровых кварталов, сведения о которых внесены в ЕГРН
- 47:23:0432002 - обозначение кадастровых кварталов, сведения о которых внесены в ЕГРН
- границы населенных пунктов, сведения о которых внесены в ЕГРН
- ось проектируемого газопровода

М 1:2000



Условные обозначения:

М 1:1000

- проектные границы публичного сервитута
- границы кадастровых кварталов, сведения о которых внесены в ЕГРН
- 47:23:0432002 - обозначение кадастровых кварталов, сведения о которых внесены в ЕГРН
- границы населенных пунктов, сведения о которых внесены в ЕГРН
- 47:23:0432002:11 - обозначение объектов недвижимости, сведения о которых внесены в ЕГРН
- границы земельных участков, сведения о которых внесены в ЕГРН
- границы объектов капитального строительства, сведения о которых внесены в ЕГРН
- границы территориальной зоны или иной, сведения о которых внесены в ЕГРН
- ось проектируемого газопровода
- - характерная точка проектных границ публичного сервитута
- 1 - обозначение характерной точки проектных границ публичного сервитута
- 47:23-6.2445 - обозначение охранных и территориальных зон, сведения о которых внесены в ЕГРН