



АДМИНИСТРАЦИЯ ГАТЧИНСКОГО МУНИЦИПАЛЬНОГО РАЙОНА
ЛЕНИНГРАДСКОЙ ОБЛАСТИ

ПОСТАНОВЛЕНИЕ

От 22.01.2019

№ 119

Об утверждении схемы расположения земельного участка на кадастровом плане территории кадастрового квартала 47:23:0506001

Руководствуясь статьей 11.10 Земельного кодекса Российской Федерации, статьей 37 Градостроительного кодекса Российской Федерации, пунктом 2 статьи 3.3 Федерального закона от 25.10.2001 №137-ФЗ «О введении в действие Земельного кодекса Российской Федерации», подпунктом 2 пункта 1 статьи 32 Федерального закона от 03.07.2015 №218-ФЗ «О государственной регистрации недвижимости», приказом Министерства экономического развития Российской Федерации от 27.11.2014 №762 «Об утверждении требований к подготовке схемы расположения земельного участка или земельных участков на кадастровом плане территории и формату схемы расположения земельного участка или земельных участков на кадастровом плане территории при подготовке схемы расположения земельного участка или земельных участков на кадастровом плане территории в форме электронного документа, формы схемы расположения земельного участка или земельных участков на кадастровом плане территории, подготовка которой осуществляется в форме документа на бумажном носителе», Уставом Гатчинского муниципального района, Сусанинское сельское поселение Гатчинского муниципального района - Ленинградской области от 26.09.2012 № 215 «Об утверждении Правил землепользования и застройки муниципального образования Сусанинское сельское поселение Гатчинского муниципального района Ленинградской области» (в редакции от 30.06.2014 № 342),

ПОСТАНОВЛЯЕТ:

1. Утвердить схему расположения земельного участка на кадастровом плане территории кадастрового квартала 47:23:0506001, общей площадью 700(семьсот) кв.м., описание местоположения: Ленинградская область,

2

Гатчинский муниципальный район, Сусанинское сельское поселение, д. Ковшово, согласно приложению.

Территориальная зона: Ж-1 Зона индивидуальной усадьбыной застройки одноквартирными жилыми домами.

Категория земель: земли населенных пунктов.

2. Установить:

2.1. вид разрешённого использования земельного участка, указанного в пункте 1 постановления: здания общеобразовательных учреждений;

2.2. водоохранную зону р. Суйда, площадью 700кв.м.

3. Комитету по управлению имуществом Гатчинского муниципального района Ленинградской области направить настоящее постановление:

3.1. в Управление Росреестра по Ленинградской области в срок не более чем 5 (пять) рабочих дней со дня его издания, с приложением схемы расположения земельного участка на кадастровом плане территории, указанного в пункте 1 настоящего постановления, в том числе с использованием единой системы межведомственного электронного взаимодействия;

3.2. в администрацию Сусанинского сельского поселения Гатчинского муниципального района Ленинградской области.

4. Настоящее постановление действует в течение 2 (двух) лет со дня его издания.

5. Контроль исполнения постановления возложить на заместителя главы администрации Гатчинского муниципального района по финансовой политике И.В. Носкова.

Глава администрации

Гатчинского муниципального района

Е.В. Любушкина

Аввакумов А.Н.

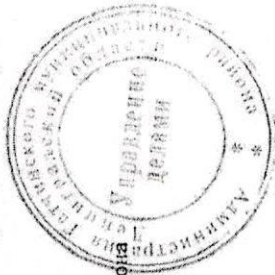
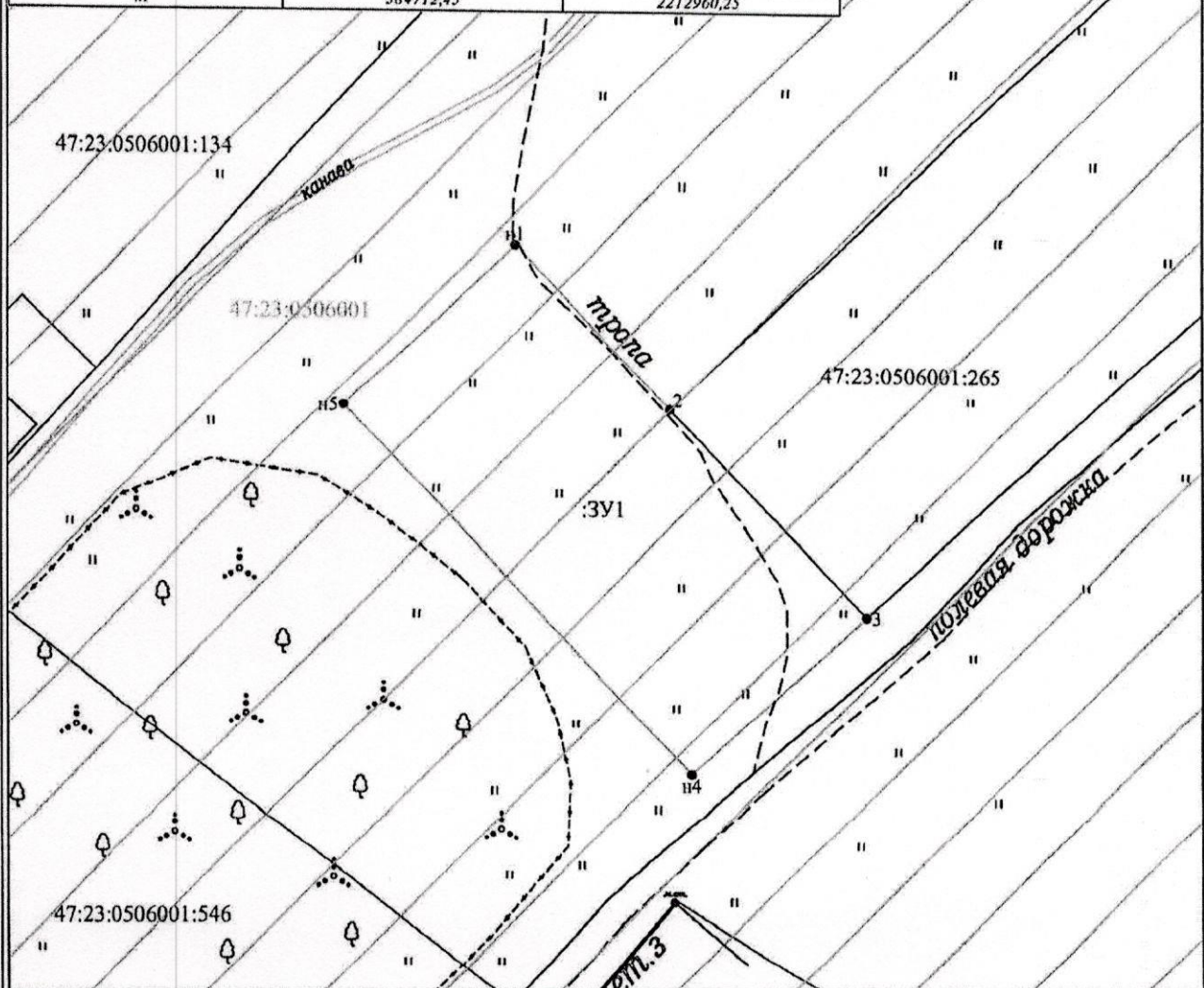


Схема расположения земельного участка или земельных участков
на кадастровом плане территории

ПРИЛОЖЕНИЕ
к постановлению администрации
Гатчинского муниципального района
от 22.04.2019. № 119



Условный номер земельного участка		
Площадь земельного участка 700м^2		
Обозначение характерных точек границы	Координаты, м	
	X	Y
1	2	3
n1	384712,45	2212960,25
2	384699,84	2212972,16
3	384684,10	2212987,03
n4	384671,93	2212973,77
n5	384700,13	2212947,12
n1	384712,45	2212960,25



Система координат: МСК 1947 зона 2 Масштаб 1:500

Условные обозначения:

- n1 - характерная точка границы, сведения о которой позволяют однозначно определить её на местности
- - вновь образованная часть границы, сведения о которой достаточны для определения её местоположения
- - существующая часть границы, имеющиеся в ГКН сведения о которой достаточны для определения её местоположения
- - граница кадастрового деления
- :ЗУ1 - обозначение образуемого земельного участка
- 47:23:0506001 - кадастровый квартал
- ☐ - весь участок находится в водоохранной зоне реки Суйда, S = 700 кв.м.