

**Генеральный план
муниципального образования
Елизаветинское сельское поселение
Гатчинского муниципального района
Ленинградской области**

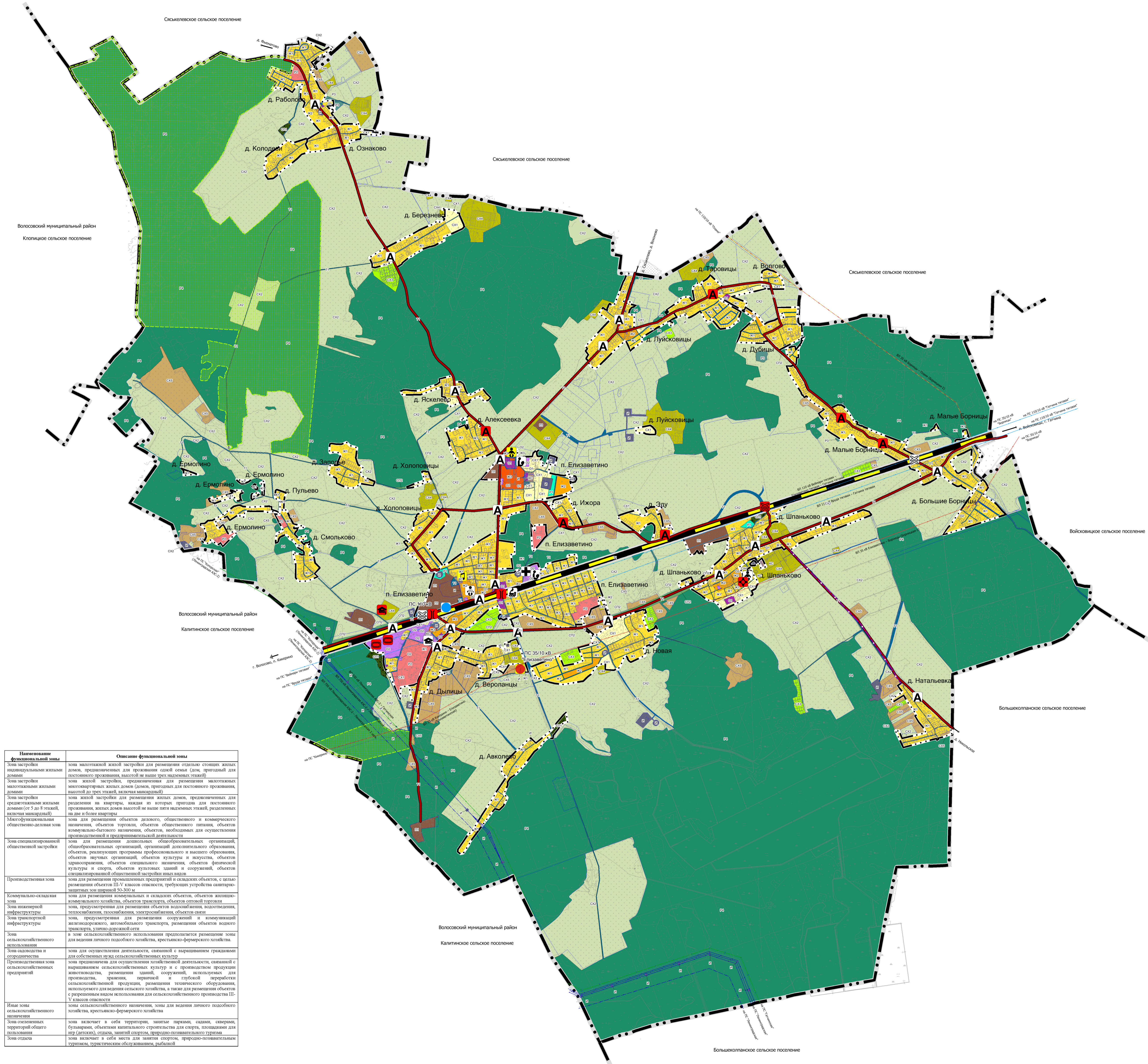
Карта функциональных зон поселения

М 1:25 000

- Условные обозначения**
- Границы:**
- сельского поселения
 - населенных пунктов
 - земельных участков, учтенных в Едином государственном реестре недвижимости
 - государственного природного заказника - "Ихорские ельники"
- Объекты:**
- железнодорожный путь общего пользования
 - автомобильные дороги регионального или межмуниципального значения
 - железнодорожная станция
 - остановочный пункт
 - мостовое сооружение
 - железнодорожный переезд
 - газопровод распределительный
 - электрическая подстанция 35 кВ
 - электрическая подстанция 110 кВ
 - линии электропередачи 750 кВ
 - линии электропередачи 330 кВ
 - линии электропередачи 110 кВ
 - линии электропередачи 35 кВ
 - дошкольная образовательная организация
 - общеобразовательная организация
 - организация дополнительного образования
 - организация, реализующая программы профессионального и высшего образования
 - лечебно-профилактическая медицинская организация (кроме санаторно-курортной), оказывающая медицинскую помощь в стационарных условиях, ее структурное подразделение
 - обособленное структурное подразделение медицинской организации, оказывающей первичную медико-санитарную помощь
 - спортивное сооружение

Существующие и планируемые объекты отображены в целях обеспечения целостности учёта объектов федерального, регионального и местного (районного) значения

- Функциональные зоны**
- Жилые зоны**
- Ж1 зона застройки индивидуальными жилыми домами
 - Ж2 зона застройки малоэтажными жилыми домами
 - Ж3 зона застройки среднеэтажными жилыми домами
- Общественно-деловые зоны**
- О1 многофункциональная общественно-деловая зона
 - О2 зона специализированной общественной застройки
- Промышленные зоны, зоны инженерной и транспортной инфраструктур**
- И1 производственная зона
 - И2 коммунально-складская зона
 - И3 зона инженерной инфраструктуры
 - И4 зона транспортной инфраструктуры
- Зоны сельскохозяйственного использования**
- С1 зона сельскохозяйственного использования
 - С2 зона сельскохозяйственных угодий
 - С3 зона садоводства и огородничества
 - С4 производственная зона сельскохозяйственных предприятий
 - С5 иная зона сельскохозяйственного назначения
- Зоны рекреационного назначения**
- Р1 зона озеленения территорий общего пользования
 - Р2 зона отдыха
 - Р3 зона рекреационного назначения
 - Р4 зона лесов
- Зоны специального назначения**
- СП1 зона клубов
 - СП2 зона озеленения территорий специального назначения



Наименование функциональной зоны	Описание функциональной зоны
Ж1 зона застройки индивидуальными жилыми домами	зона малоэтажной жилой застройки для размещения объектов стесненных жилых домов, предназначенных для проживания одной семьи (дом, пригодный для постоянного проживания, высотой не выше трех надземных этажей)
Ж2 зона застройки малоэтажными жилыми домами	зона жилой застройки, предназначенная для размещения малоэтажных многоквартирных жилых домов (домов, пригодных для постоянного проживания, высотой до трех этажей, включая мансарды)
Ж3 зона застройки среднеэтажными жилыми домами	зона жилой застройки для размещения жилых домов, предназначенных для размещения на квартирах, каждая из которых пригодна для постоянного проживания, жилых домов высотой не выше пяти надземных этажей, разделенных на две и более квартиры
О1 многофункциональная общественно-деловая зона	зона для размещения объектов делового, общественного и коммерческого назначения, объектов торговли, объектов общественного питания, объектов коммунально-бытового назначения, объектов, необходимых для осуществления производственной и предпринимательской деятельности
О2 зона специализированной общественной застройки	зона для размещения дошкольных общеобразовательных организаций, общеобразовательных организаций, организаций дополнительного образования, объектов, реализующих программы профессионального и высшего образования, объектов научных организаций, объектов культуры и искусства, объектов здравоохранения, объектов специального назначения, объектов физической культуры и спорта, объектов культурных зданий и сооружений, объектов специализированной общественной застройки иных классов
И1 производственная зона	зона для размещения промышленных предприятий и складских объектов, с целью размещения объектов III-V классов опасности, требующих устройства санитарно-защитных зон шириной 50-500 м
И2 коммунально-складская зона	зона для размещения коммунальных и складских объектов, объектов жилищно-коммунального хозяйства, объектов транспорта, объектов оптовой торговли
И3 зона инженерной инфраструктуры	зона, предусмотренная для размещения объектов водоснабжения, водотведения, теплоснабжения, газоснабжения, электроснабжения, объектов связи
И4 зона транспортной инфраструктуры	зона, предусмотренная для размещения сооружений и коммуникаций железнодорожного, автомобильного транспорта, размещения объектов водного транспорта, узлово-аэродромной сети
С1 зона сельскохозяйственного использования	зона для размещения объектов, предназначенных для размещения объектов сельского хозяйства, в том числе для размещения объектов с разрешенным видом использования для сельскохозяйственного производства III-V классов опасности
С2 зона садоводства и огородничества	зона для осуществления деятельности, связанной с выращиванием гражданами для собственных нужд сельскохозяйственных культур
С3 зона садоводства и огородничества	зона, предназначенная для осуществления хозяйственной деятельности, связанной с выращиванием сельскохозяйственных культур и с производством продукции животноводства, размещения зданий, сооружений, используемых для производства, хранения, первичной и глубокой переработки сельскохозяйственной продукции, размещения технического оборудования, используемого для ведения сельского хозяйства, а также для размещения объектов с разрешенным видом использования для сельскохозяйственного производства III-V классов опасности
С4 производственная зона сельскохозяйственных предприятий	зона, предназначенная для размещения объектов, используемых для ведения сельского хозяйства, а также для размещения объектов с разрешенным видом использования для сельскохозяйственного производства III-V классов опасности
С5 иная зона сельскохозяйственного назначения	зона для размещения объектов сельского назначения, зоны для ведения личного подсобного хозяйства, крестьянско-фермерского хозяйства
Р1 зона озеленения территорий общего пользования	зона включает в себя территории, занятые парками, садами, скверами, бульварами, объектами капитального строительства для спорта, площадками для прогулок и отдыха, зелеными скверами, парками-посадочными урнами
Р2 зона отдыха	зона включает в себя места для занятия спортом, природно-рекреационными туризмом, туристическим обслуживанием, рыбалкой

0 1000
МЕТРЫ
Масштаб: 1:25 000