

**Материалы по обоснованию генерального плана
муниципального образования
Кобринское сельское поселение
Гатчинского муниципального района
Ленинградской области**

**Карта особо охраняемых природных территорий
федерального, регионального, местного значения,
карта территорий объектов культурного наследия**

Условные обозначения

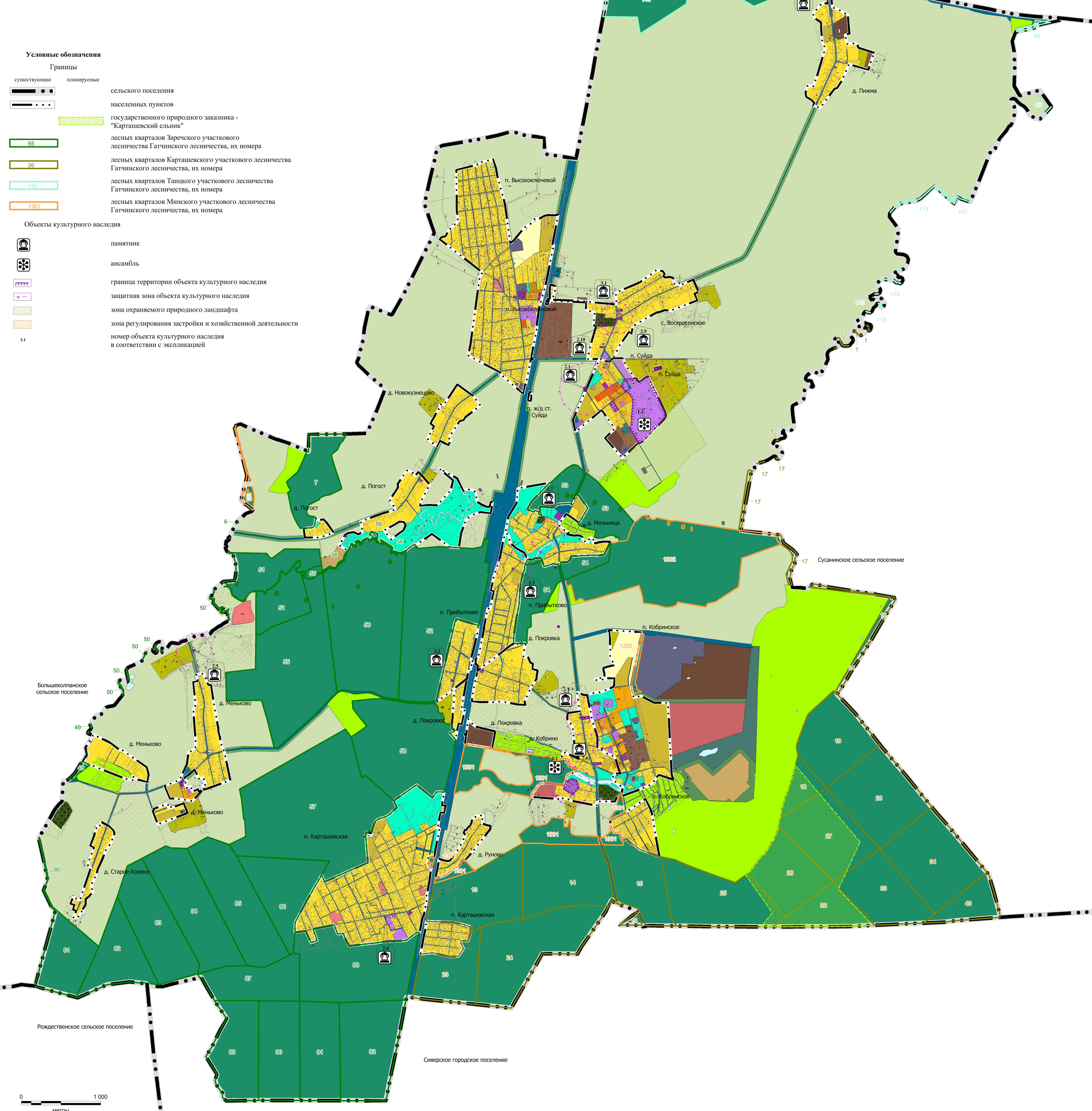
Границы

существующие планируемые

сельского поселения
населенных пунктов
государственного природного заказника -
"Карташевский сельник"
лесных кварталов Заречского участкового
лесничества Гатчинского лесничества, их номера
лесных кварталов Карташевского участкового лесничества
Гатчинского лесничества, их номера
лесных кварталов Таицкого участкового лесничества
Гатчинского лесничества, их номера
лесных кварталов Минского участкового лесничества
Гатчинского лесничества, их номера

Объекты культурного наследия

памятник
ансамбль
граница территории объекта культурного наследия
защитная зона объекта культурного наследия
зона охраняемого природного ландшафта
зона регулирования застройки и хозяйственной деятельности
номер объекта культурного наследия
в соответствии с экспликацией



0 1 000
метры
Масштаб: 1:25 000

№ п.п. I	Наименование объекта	Адрес (местонахождение) в соответствии с актом о постановке на государственную охрану
Федерального значения		
1.1	Усадьба, в которой в 1800-1837 гг. жил мореплаватель Лисицкий Юрий Федорович – главный дом – парк	Гатчинский район, сп Кобринское, близ ж/д ст. Прибыtkово / Ленинградская область, Гатчинский район, Кобринское сельское поселение, д. Кобринно, улица Пушкина, дом 18
1.2	Усадьба «Суйда», которая принадлежала Ганибалу Абраму Петровичу и где жили родители, сестры и няня Пушкина Александра Сергеевича. Сюда неоднократно приезжал Суворов Александр Васильевич – усадебный дом – каменный дворик – парк	Гатчинский район, п. Суйда
Регионального значения		
2.1	Могила выдающегося русского инженера-фортификатора и гидротехника, прадеда А.С. Пушкина – А.П. Ганибалы	Ленинградская область, Гатчинский район, Воскресенский с/с, территория селекционной станции «Суйда», старое кладбище, близ дороги из с. Воскресенского в д. Кобринно / Ленинградская область, Гатчинский муниципальный район, Кобринское сельское поселение, 0,5 км от Церкви Воскресения Христова в направлении автодороги Гатчина – Куровицы
2.2	Дом, где бывала няня Пушкина – Арина Родионовна	Ленинградская область, Гатчинский район, д. Кобринно, (ст. Прибыtkово), № 12 (близ магазина сельпо) / Ленинградская область, Гатчинский муниципальный район, Кобринское сельское поселение, деревня Кобринно, дом 27
2.3	Дом, где неоднократно бывал великий русский художник И.Е. Репин (в доме жил брат художника В.Е. Репин). Одна из дверей дома имеет роспись, которая приписывается И.Е. Репину	Ленинградская область, Гатчинский район, ст. Прибыtkово, д. Каменское, улица Репина, дом 15 (учонок – 23) / Ленинградская область, Гатчинский муниципальный район, Кобринское сельское поселение, п. Прибыtkово, улица Репина, дом 23
2.4	Братское захоронение советских воинов, погибших в 1941-44 гг.	Ленинградская область, Гатчинский район, ж.д. ст. Карташевская, в 2 км к югу от ст. Прибыtkово, близ станции / Ленинградская область, Гатчинский муниципальный район, Кобринское сельское поселение, поселок Карташевская, улица Красная, Братское захоронение на территории «Православной религиозной организации Прихода храма святых апостолов Петра и Павла поселка Карташевская
2.5	Братское захоронение советских воинов, погибших в 1941-44 гг.	Ленинградская область, Гатчинский район, д. Мельница, в 12 км к юго-западу от г. Гатчины, близ ж.д. ст. Прибыtkово / Ленинградская область, Гатчинский муниципальный район, Кобринское сельское поселение, 0,3 км от деревни Мельниково в направлении села Никольское
2.6	Братское захоронение советских воинов, погибших в 1941-44 гг.	Ленинградская область, Гатчинский район, р.п. Кобринно, в 18 км к югу от Гатчины, близ ж.д. ст. Прибыtkово, в центре поселка / Ленинградская область, Гатчинский муниципальный район, Кобринское сельское поселение, поселок Кобринское, улица Советских воинов, братское захоронение
2.7	Дом, где в 1885-1890 гг. жил выдающийся ученый-конструктор стрелкового оружия, генерал Советской Армии Федоров В.Г. На доме установлена памятная доска	Ленинградская область, Гатчинский район, д. Мельница, в 10 км к югу от Гатчины, улица Генерала Федорова / Ленинградская область, Гатчинский муниципальный район, Кобринское сельское поселение, д. Мельница, улица Генерала Федорова, дом 7
2.8	Мемориальный комплекс на рубеже обороны советских войск в июле-августе 1941 г. Здесь героически сражались ополченцы-добровольцы Балтийского судостроительного завода	Ленинградская область, Гатчинский район, д. Пижма, в 6 км к юго-востоку от Гатчины, на северной окраине деревни, у развилки дорог на Гатчину-Сусанино-Кобринно / Ленинградская область, Гатчинский муниципальный район, Кобринское сельское поселение, д. Пижма, в 6 км к юго-востоку от Гатчины, на северной окраине деревни, у развилки дорог на Гатчину-Сусанино-Кобринно
	– памятник-стела, посвященный обороне этого рубежа	–
	– братское захоронение советских воинов-ополченцев, погибших здесь в 1941 г.	–
2.9	Могила известной русской актрисы Карминой Л.И.	Ленинградская область, Гатчинский район, с. Воскресенское, близ церкви / Ленинградская область, Гатчинский муниципальный район, Кобринское сельское поселение, село Воскресенское, Воскресенское муниципальное кладбище
2.10	Братское захоронение советских воинов, погибших в 1941-44 гг.	Ленинградская область, Гатчинский район, с. Воскресенское, в 10 км к югу от Гатчины, близ ст. Суйда, на гражданском кладбище / Ленинградская область, Гатчинский муниципальный район, Кобринское сельское поселение, село Воскресенское, Воскресенское муниципальное кладбище, братское захоронение
Выполненные		
3.1	Бывшая церковно-приходская школа	Ленинградская область, Гатчинский район, п. Суйда
3.2	Видла пианистки Анны Бенегг	Ленинградская область, Гатчинский район, ст. Прибыtkово, Средний проспект, дом 11

¹ названия и сокращения приведены в соответствии с данными приложений к информационному письму комитета по культуре Ленинградской области от 27.12.2018 № 01-10-2531/2018-0-1

ФУНКЦИОНАЛЬНЫЕ ЗОНЫ

Жилые зоны

- зона застройки индивидуальными жилыми домами
- зона застройки малоэтажными жилыми домами
- зона застройки среднеэтажными жилыми домами

Общественно-деловые зоны

- многофункциональная общественно-деловая зона
- зона специализированной общественной застройки

Промышленные зоны, зоны инженерной и транспортной инфраструктуры

- производственная зона
- коммунально-складская зона
- зона инженерной инфраструктуры
- зона транспортной инфраструктуры

Зоны сельскохозяйственного использования

- зона сельскохозяйственного использования
- зона сельскохозяйственных угодий
- зона садоводства и огородничества
- производственная зона сельскохозяйственных предприятий
- иная зона сельскохозяйственного назначения

Зоны рекреационного назначения

- зона озелененных территорий общего пользования
- зона отдыха
- зона рекреационного назначения
- зона лесов

Зоны специального назначения

- зона кладбища
- зона озелененных территорий специального назначения
- зона автострой