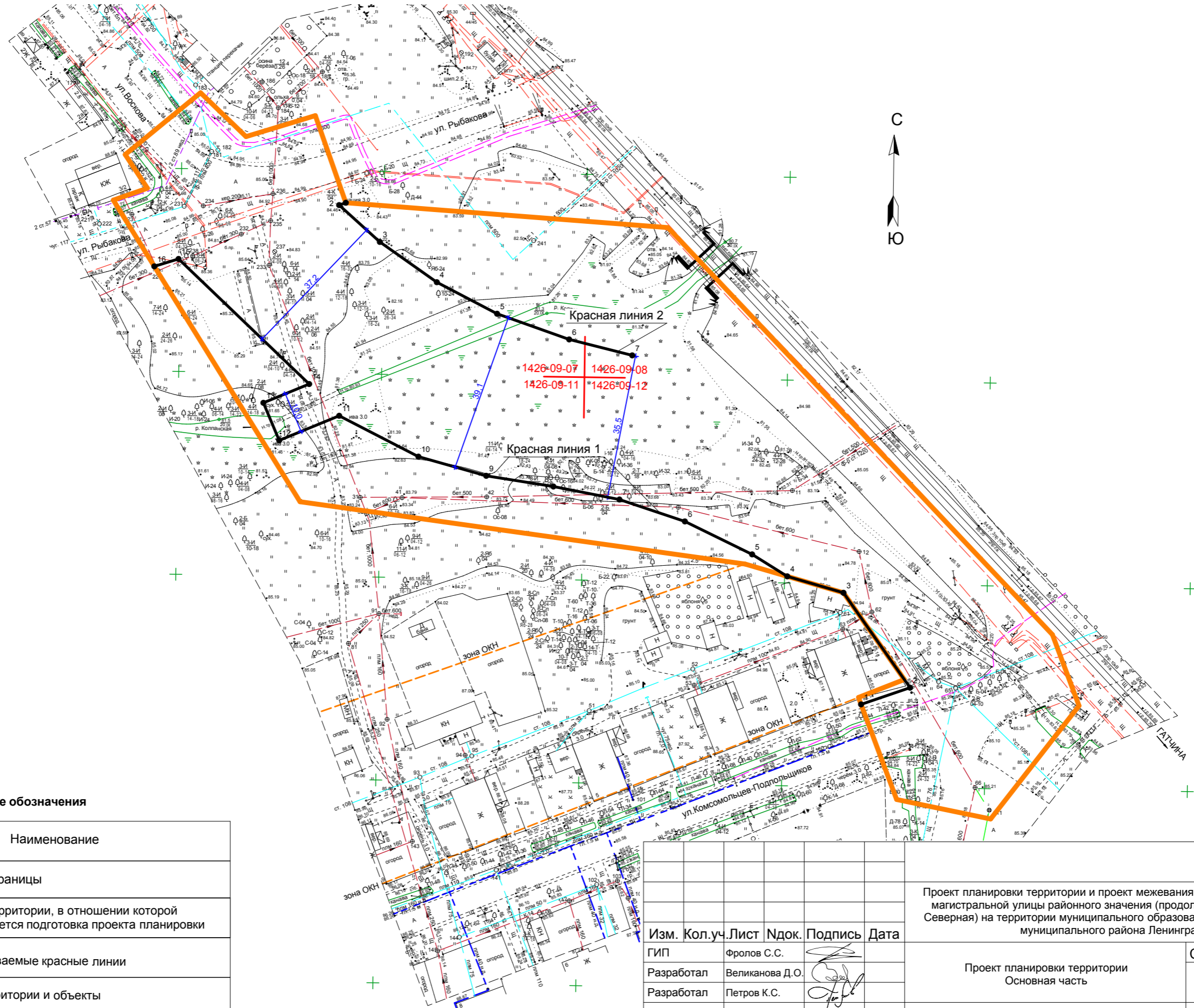





Проект планировки территории и проект межевания территории с целью размещения магистральной улицы районного значения (продолжение улицы Воскова до улицы Северная) на территории муниципального образования «Город Гатчина» Гатчинского муниципального района Ленинградской области

Чертеж красных линий
М 1:1000



Условные обозначения

Обозначение	Наименование
Границы	
	границы территории, в отношении которой осуществляется подготовка проекта планировки
	устанавливаемые красные линии
Прочие территории и объекты	
	характерные точки устанавливаемых красных линий

Примечание:
Территории общего пользования, для которых устанавливаются красные линии, имеют вид - земельные участки (территории) общего пользования (код ВРИ 12.0)

Изм.	Кол.уч.	Лист	Индок.	Подпись	Дата

Проект планировки территории и проект межевания территории с целью размещения магистральной улицы районного значения (продолжение улицы Воскова до улицы Северная) на территории муниципального образования «Город Гатчина» Гатчинского муниципального района Ленинградской области			
Проект планировки территории Основная часть	Стадия	Лист	Листов
	ППТ	1.2.1	2
Чертеж красных линий М 1:1000		ООО "Агентство по развитию территорий"	