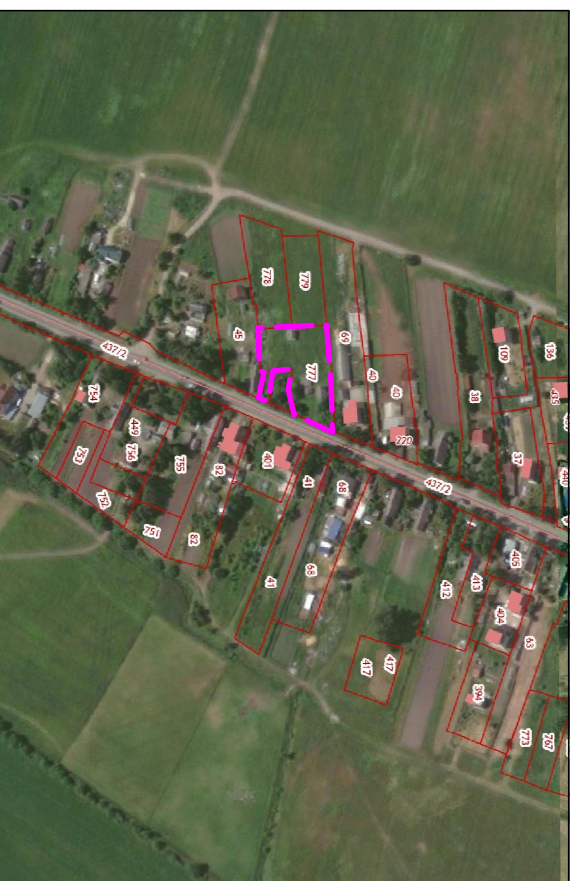


СХЕМА ПЛАНИРОВОЧНОЙ ОРГАНИЗАЦИИ ЗЕМЕЛЬНОГО
УЧАСТКА С КАДАСТРОВЫМ НОМЕРОМ 47:23:0415001:777



Ситуационный план.
(масштаб 1:50000)



Экспликация зданий и сооружений

№ п/п	Наименование объекта	Эксп. характ.	Этажн.	Площадь, м2	Примечание
1	Проектируемое здание - магазин		1	150	
2	Парковка для автомашн (вы/м 2,5м x 5,5м)			110*	
3	Парковка для автомашн (2м/м МНТН 3,6м x 6,0м)			43,2*	
4	Проектируемая площадка ТБО			5,8*	
	Суммарная площадь застройки			150	

(*)-Площади не включаются в площ. застройки

Баланс территории

№ п/п	Наименование	Ед. изм.	Кол-во	Прим.
	В границах земельного участка			
1	Площадь участка в границах	м ²	2500	
2	Площадь застройки	м ²	150	6%
4	Площадь покрытий, в т.ч.:	м ²	2001	
	- асфальто-бетонное покрытие (проезды, автостоянки)	м ²	1924	
	- мощение тротуарной плиткой	м ²	71	
	- площадь ТБО	м ²	6	
6	Площадь озеленения, в т.ч. площадь газонов	м ²	400	16%

Условные обозначения

	Граница земельного участка		Парковочные места
	Проектируемое здание (объект капитального строительства)		Озеленение, площадь 400 кв.м
	Здания и строения, прекращающие свое существование (демонтаж)		знак парковки
	Асфальтовое покрытие		знак парковки для МНТН
	Тротуарная плитка		

Изм.	Код.уч.	Лист	№ гок	Подпись	Дата	Схема планировочной организации земельного участка с кадастровым номером 47:23:0415001:777	ООО "Декарт"				
								Здание Магазина	Стадия	Лист	Листов
										1	
						Ленинградская область, Гамчисинский муниципальный район, Ковринское сельское поселение, д.Пижма, земельный участок с кад.номером 47:23:0415001:777					
						Разработ.					
						Проверил.					
						Н. контр.					