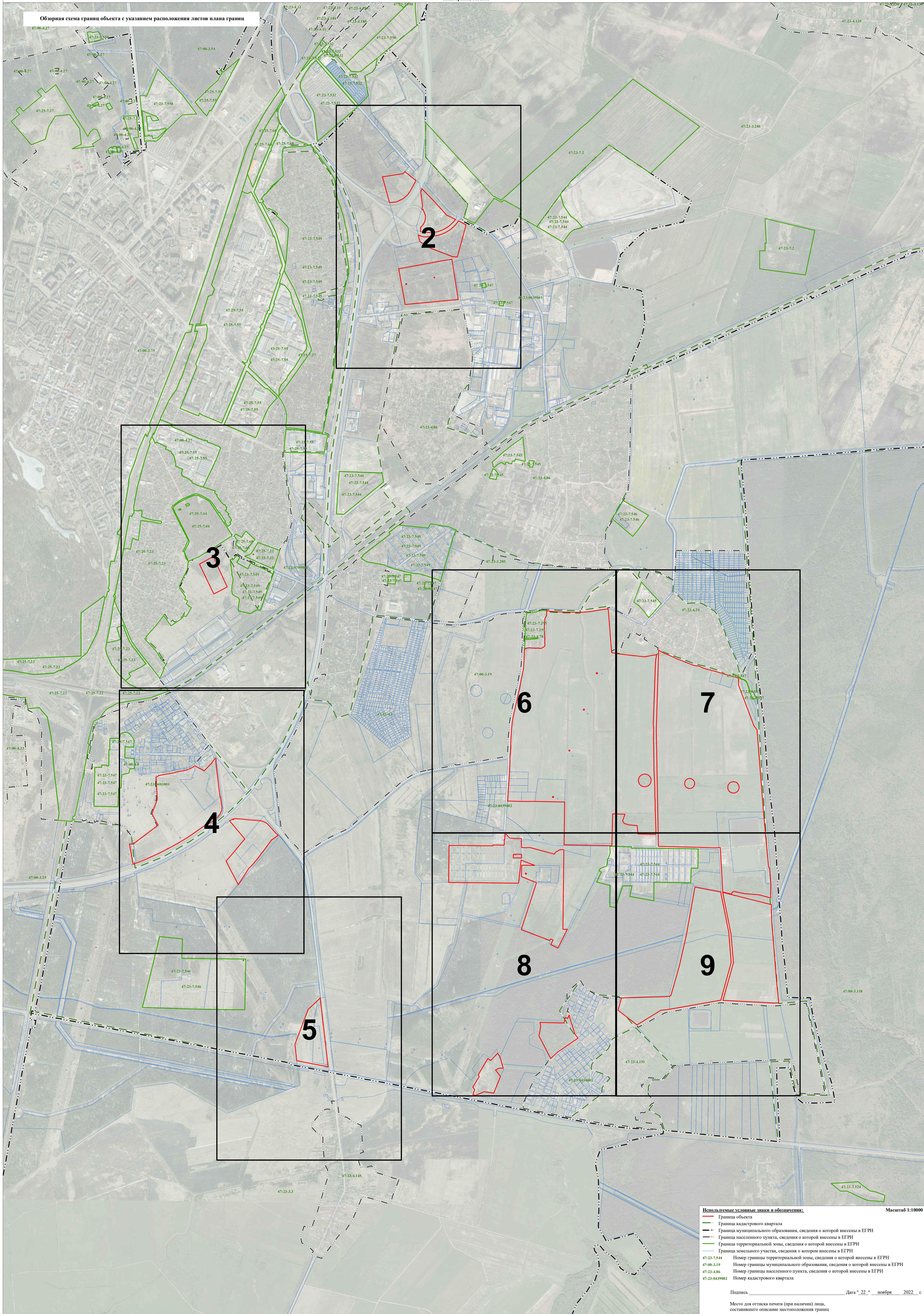


Обзорная схема границ объекта с указанием расположения листов плана границ



- Используемые условные знаки и обозначения:**
- Граница объекта
 - - - Граница кадастрового квартала
 - - - Граница муниципального образования, сведения о которой внесены в ЕГРН
 - - - Граница населенного пункта, сведения о которой внесены в ЕГРН
 - - - Граница территориальной зоны, сведения о которой внесены в ЕГРН
 - Граница земельного участка, сведения о котором внесены в ЕГРН
- 47:23-5.44 Номер границ территориальной зоны, сведения о которой внесены в ЕГРН
 47:00-3.19 Номер границ муниципального образования, сведения о которой внесены в ЕГРН
 47:23-4.86 Номер границ населенного пункта, сведения о которой внесены в ЕГРН
 47:23-0439002 Номер кадастрового квартала