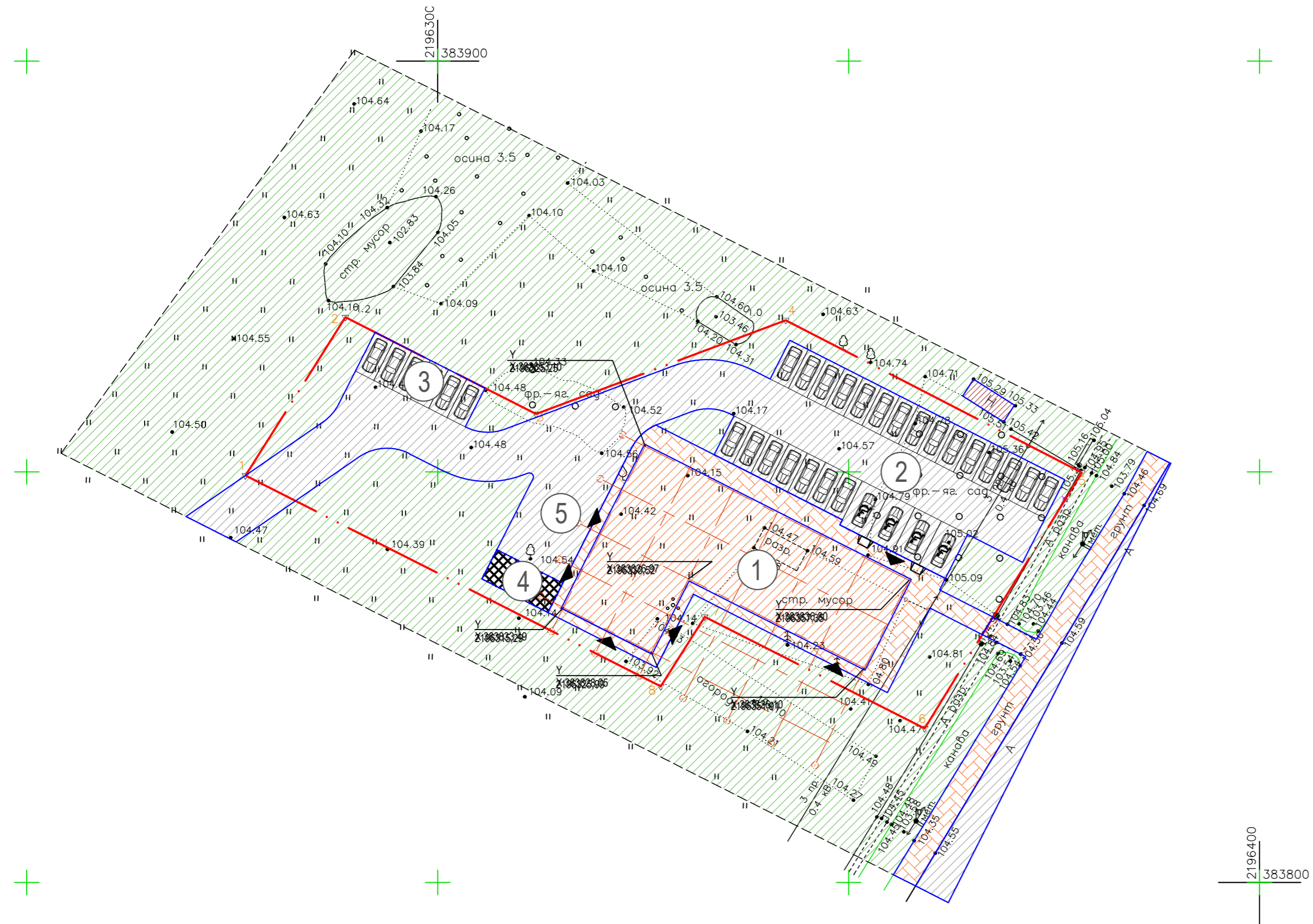


Схема планировочной организации земельного участка



Условные обозначения

- - граница земельного участка
- - граница благоустройства за границами земельного участка
- проектируемое здание
- проектируемая отмостка с асфальтобетонным покрытием
- дороги с асфальтобетонным покрытием
- тротуары с асфальтобетонным покрытием
- зеленые насаждения общего пользования
- вход в здание

Основные технико-экономические показатели

№ п.п	Наименование	Ед. изм.	Кол-во
1	Площадь участка в границах проектирования	м ²	2872,08
2	Площадь застройки	м ²	574,00
3	Площадь покрытий в границах землепользования, в т.ч.	м ²	1480,73
4	- асфальтобетонного покрытия проездов и парковок	м ²	1231,15
5	- асфальтобетонного покрытия тротуаров	м ²	249,58
6	Площадь покрытий вне границ землепользования, в т.ч.	м ²	381,40
7	- асфальтобетонного покрытия проездов и парковок	м ²	190,64
8	- асфальтобетонного покрытия тротуаров	м ²	190,76
9	Площадь озеленения в границах землепользования	м ²	778,98
10	Площадь озеленения вне границ землепользования	м ²	3695,28

Экспликация зданий и сооружений

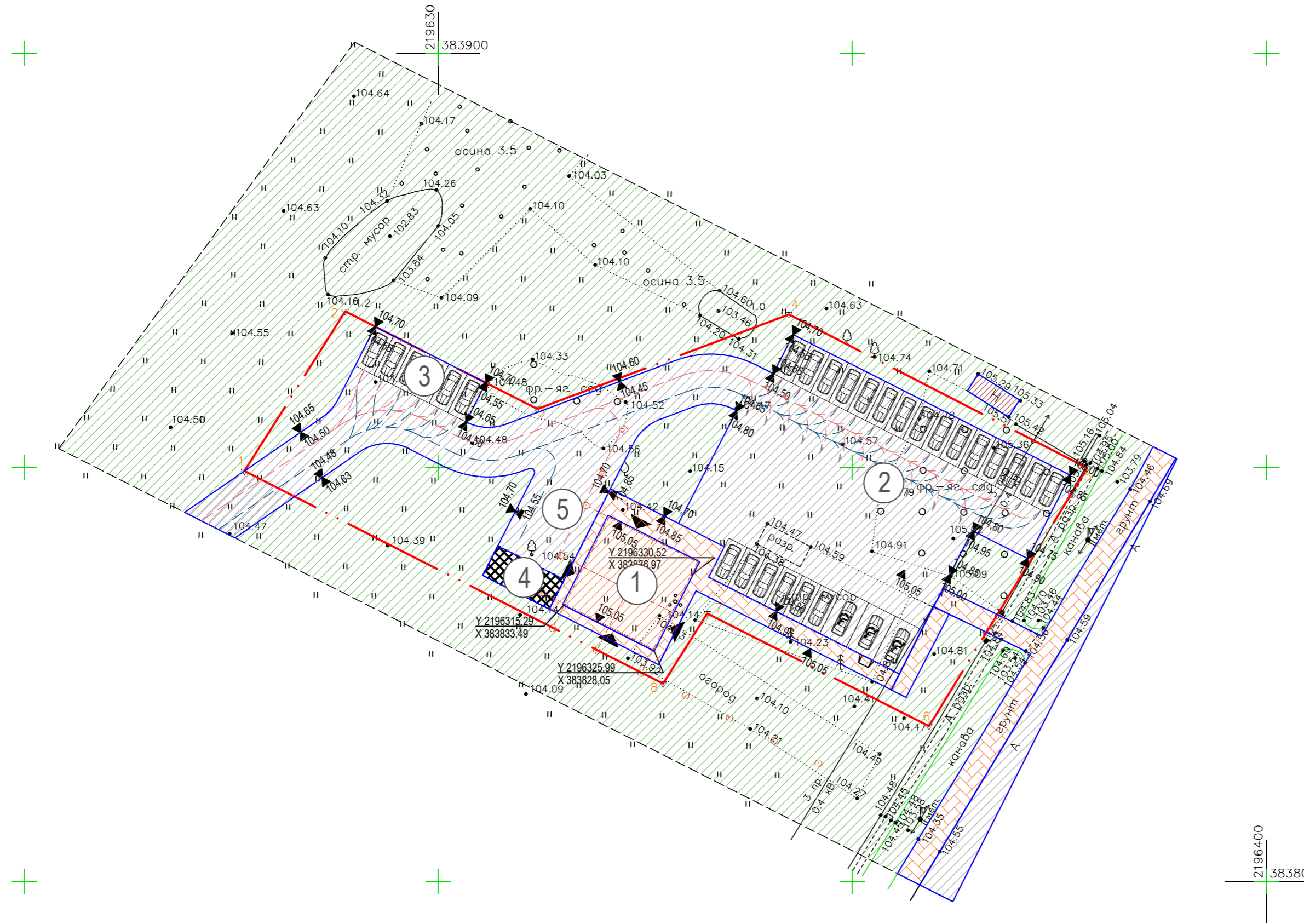
№ п.п	Наименование	Примечание
1	Нежилое здание аптеки	Проектируемое
2	Парковка на 26 машиномест	Проектируемое
3	Парковка на 6 машиномест	Проектируемое
4	Площадка для мусорных контейнеров	Проектируемое
5	Погрузочно-разгрузочная площадка	Проектируемое

Примечания:

- Количество парковочных мест по расчету - 32 (согласно СП 42.13330.2016).
- Количество парковочных мест в граница участка - 32, в т.ч. для маломобильных групп населения - 4.

				1623-020-ПЗУ				
				Ленинградская область, Гатчинский муниципальный район, Большешколпанское сельское поселение, с. Никольское, шоссе Киевское, кад. номер 47:23:0410001:1623				
Изм.	Лист	№ документа	Подп.	Дата	Обоснование предоставления разрешения на условно разрешенный вид использования для земельного участка с кадастровым номером 47:23:0410001:1623. Нежилое здание аптеки	Стадия	Лист	Листов
Разраб.	Проверил	Мясоедов В.М.		12/20		П	2	3
Н.контр	Утв.	Машковский		12/20	Схема планировочной организации земельного участка М 1:500			ООО "Центральная диспетчерская служба согласования электроснабжения Санкт-Петербурга"
Утв.		Пряженников		12/20				

Схема планировочной организации земельного участка



Условные обозначения

- - граница земельного участка
- - граница благоустройства за пределами земельного участка
- проектируемое здание
- проектируемая отмостка с асфальтобетонным покрытием
- дороги с асфальтобетонным покрытием
- тротуары с асфальтобетонным покрытием
- зеленые насаждения общего пользования
- вход в здание

Основные технико-экономические показатели

№ п.п	Наименование	Ед. изм.	Кол-во
1	Площадь участка в границах проектирования	м ²	2872,08
2	Площадь застройки	м ²	150,00
3	Площадь покрытий в границах землепользования, в т.ч.	м ²	1892,37
4	- асфальтобетонного покрытия проездов и парковок	м ²	1700,80
5	- асфальтобетонного покрытия тротуаров	м ²	191,57
6	Площадь покрытий вне границ землепользования, в т.ч.	м ²	381,40
7	- асфальтобетонного покрытия проездов и парковок	м ²	190,64
8	- асфальтобетонного покрытия тротуаров	м ²	190,76
9	Площадь озеленения в границах землепользования	м ²	843,99
10	Площадь озеленения вне границ землепользования	м ²	3695,28

Экспликация зданий и сооружений

№ п.п	Наименование	Примечание
1	Предприятие торговли, общественного питания, бытового обслуживания	Проектируемое
2	Парковка на 26 машиномест	Проектируемое
3	Парковка на 6 машиномест	Проектируемое
4	Площадка для мусорных контейнеров	Проектируемое
5	Погрузочно-разгрузочная площадка	Проектируемое

Примечания:

- Количество парковочных мест по расчету - 32 (согласно СП 42.13330.2016).
- Количество парковочных мест в граница участка - 32, в т.ч. для маломобильных групп населения - 4.

				1623-020-ПЗУ				
				Ленинградская область, Гатчинский муниципальный район, Большешколпанское сельское поселение, с. Никольское, шоссе Киевское, кад. номер 47:23:0410001:1623				
Изм.	Лист	№ документа	Подп.	Дата	Обоснование предоставления разрешения на условно разрешенный вид использования для земельного участка с кадастровым номером 47:23:0410001:1623. Предприятие торговли, общественного питания, бытового обслуживания.	Стадия	Лист	Листов
Разраб.	Пряженников	Мясоедов В.М.		12/20		П	3	3
Н.контр	Машковский			12/20	Схема планировочной организации земельного участка М 1:500	ООО "Центральная диспетчерская служба согласования электроснабжения Санкт-Петербурга"		
Утв.	Пряженников			12/20				