

# ОПИСАНИЕ МЕСТОПОЛОЖЕНИЯ ГРАНИЦ

## Зона сельскохозяйственных угодий

(наименование объекта, местоположение границ которого описано (далее - объект))

### Раздел 1

#### Сведения об объекте

№ п/п	Характеристики объекта	Описание характеристик
1	2	3
1.	Местоположение объекта	Ленинградская область, район Гатчинский, сельское поселение Пудомягское
2.	Площадь объекта +/- величина погрешности определения площади (Р +/- Дельта Р)	29248901 +/- 94644 м <sup>2</sup>
3.	Иные характеристики объекта	-

## Раздел 2

### Сведения о местоположении границ объекта

1. Система координат -

2. Сведения о характерных точках границ объекта

Обозначение характерных точек границ	Координаты, м		Метод определения координат характерной точки	Средняя квадратическая погрешность положения характерной точки (Mt), м	Описание обозначения точки на местности (при наличии)
	X	Y			
1	2	3	4	5	6
-	-	-	-	-	-

3. Сведения о характерных точках части (частей) границы объекта

Обозначение характерных точек части границы	Координаты, м		Метод определения координат характерной точки	Средняя квадратическая погрешность положения характерной точки (Mt), м	Описание обозначения точки на местности (при наличии)
	X	Y			
1	2	3	4	5	6
-	-	-	-	-	-

### Раздел 3

#### Сведения о местоположении измененных (уточненных) границ объекта

1. Система координат МСК 47 зона 2

2. Сведения о характерных точках границ объекта

Обозначение характерных точек границ	Существующие координаты, м		Измененные (уточненные) координаты, м		Метод определения координат характерной точки	Средняя квадратическая погрешность положения характерной точки (Mt), м	Описание обозначения точки на местности (при наличии)
	X	Y	X	Y			
1	2	3	4	5	6	7	8
1	-	-	396560.35	2213311.53	Картометрический метод	5.0	-
2	-	-	396645.46	2214003.42	Картометрический метод	5.0	-
3	-	-	396665.79	2214161.95	Картометрический метод	5.0	-
4	-	-	396456.15	2214187.51	Картометрический метод	5.0	-
5	-	-	396441.31	2214180.44	Картометрический метод	5.0	-
6	-	-	396431.76	2214175.90	Картометрический метод	5.0	-
7	-	-	396188.40	2214060.02	Картометрический метод	5.0	-
8	-	-	396434.08	2211854.73	Картометрический метод	5.0	-
9	-	-	396460.69	2211612.81	Картометрический метод	5.0	-
10	-	-	396488.26	2211196.38	Картометрический метод	5.0	-
11	-	-	396429.02	2210758.38	Картометрический метод	5.0	-
12	-	-	396313.04	2210510.76	Картометрический метод	5.0	-
13	-	-	396407.50	2210501.90	Картометрический метод	5.0	-
14	-	-	396460.12	2210285.42	Картометрический метод	5.0	-
15	-	-	396466.05	2210261.05	Картометрический метод	5.0	-
16	-	-	396474.14	2210227.77	Картометрический метод	5.0	-
17	-	-	396766.11	2210192.01	Картометрический метод	5.0	-
18	-	-	397065.12	2211508.24	Картометрический метод	5.0	-
19	-	-	397111.91	2211688.34	Картометрический метод	5.0	-
20	-	-	397132.08	2211773.20	Картометрический метод	5.0	-
21	-	-	397139.58	2211806.68	Картометрический метод	5.0	-
22	-	-	397174.73	2211979.36	Картометрический метод	5.0	-

## 2. Сведения о характерных точках границ объекта

Обозначение характерных точек границ	Существующие координаты, м		Измененные (уточненные) координаты, м		Метод определения координат характерной точки	Средняя квадратическая погрешность положения характерной точки (Mt), м	Описание обозначения точки на местности (при наличии)
	X	Y	X	Y			
1	2	3	4	5	6	7	8
23	-	-	397194.17	2212056.15	Картометрический метод	5.0	-
24	-	-	397245.38	2212245.31	Картометрический метод	5.0	-
25	-	-	397291.58	2212423.72	Картометрический метод	5.0	-
26	-	-	397475.84	2213219.38	Картометрический метод	5.0	-
27	-	-	397347.45	2213127.27	Картометрический метод	5.0	-
28	-	-	397336.05	2213063.74	Картометрический метод	5.0	-
29	-	-	397332.36	2213040.49	Картометрический метод	5.0	-
30	-	-	397323.74	2212980.39	Картометрический метод	5.0	-
31	-	-	397319.53	2212958.81	Картометрический метод	5.0	-
32	-	-	397146.79	2212820.96	Картометрический метод	5.0	-
33	-	-	397055.14	2212816.94	Картометрический метод	5.0	-
34	-	-	396902.74	2212823.08	Картометрический метод	5.0	-
35	-	-	396837.75	2212836.84	Картометрический метод	5.0	-
36	-	-	396846.01	2212983.95	Картометрический метод	5.0	-
37	-	-	396853.74	2213102.52	Картометрический метод	5.0	-
38	-	-	396869.35	2213283.79	Картометрический метод	5.0	-
1	-	-	396560.35	2213311.53	Картометрический метод	5.0	-
39	-	-	399124.70	2207670.03	Картометрический метод	5.0	-
40	-	-	399091.99	2207845.25	Картометрический метод	5.0	-
41	-	-	399088.50	2207845.33	Картометрический метод	5.0	-
42	-	-	399089.06	2207868.64	Картометрический метод	5.0	-
43	-	-	399092.85	2208028.43	Картометрический метод	5.0	-
44	-	-	399127.80	2208300.67	Картометрический метод	5.0	-
45	-	-	399134.18	2208370.79	Картометрический метод	5.0	-
46	-	-	399136.61	2208424.94	Картометрический метод	5.0	-

## 2. Сведения о характерных точках границ объекта

Обозначение характерных точек границ	Существующие координаты, м		Измененные (уточненные) координаты, м		Метод определения координат характерной точки	Средняя квадратическая погрешность положения характерной точки (Mt), м	Описание обозначения точки на местности (при наличии)
	X	Y	X	Y			
1	2	3	4	5	6	7	8
47	-	-	399156.55	2208714.81	Картометрический метод	5.0	-
48	-	-	399153.59	2208749.29	Картометрический метод	5.0	-
49	-	-	399191.55	2208792.68	Картометрический метод	5.0	-
50	-	-	399171.02	2208810.10	Картометрический метод	5.0	-
51	-	-	399129.82	2208844.34	Картометрический метод	5.0	-
52	-	-	399269.01	2209036.13	Картометрический метод	5.0	-
53	-	-	399172.51	2209115.83	Картометрический метод	5.0	-
54	-	-	399098.36	2209177.11	Картометрический метод	5.0	-
55	-	-	399064.83	2209156.14	Картометрический метод	5.0	-
56	-	-	399017.62	2209147.71	Картометрический метод	5.0	-
57	-	-	398963.02	2209180.29	Картометрический метод	5.0	-
58	-	-	398443.15	2209648.52	Картометрический метод	5.0	-
59	-	-	398426.13	2209697.23	Картометрический метод	5.0	-
60	-	-	398428.49	2209765.89	Картометрический метод	5.0	-
61	-	-	398369.08	2209749.68	Картометрический метод	5.0	-
62	-	-	398315.29	2209776.90	Картометрический метод	5.0	-
63	-	-	398285.92	2209829.99	Картометрический метод	5.0	-
64	-	-	398263.89	2209886.29	Картометрический метод	5.0	-
65	-	-	398254.34	2209976.97	Картометрический метод	5.0	-
66	-	-	398264.88	2210064.38	Картометрический метод	5.0	-
67	-	-	398250.53	2210175.49	Картометрический метод	5.0	-
68	-	-	398246.72	2210204.92	Картометрический метод	5.0	-
69	-	-	398245.02	2210218.18	Картометрический метод	5.0	-
70	-	-	398202.83	2210610.07	Картометрический метод	5.0	-
71	-	-	398226.97	2210613.57	Картометрический метод	5.0	-

## 2. Сведения о характерных точках границ объекта

Обозначение характерных точек границ	Существующие координаты, м		Измененные (уточненные) координаты, м		Метод определения координат характерной точки	Средняя квадратическая погрешность положения характерной точки (Mt), м	Описание обозначения точки на местности (при наличии)
	X	Y	X	Y			
1	2	3	4	5	6	7	8
72	-	-	398301.47	2210629.99	Картометрический метод	5.0	-
73	-	-	398300.91	2210638.12	Картометрический метод	5.0	-
74	-	-	398295.27	2210640.81	Картометрический метод	5.0	-
75	-	-	398279.41	2210650.72	Картометрический метод	5.0	-
76	-	-	398232.50	2210709.66	Картометрический метод	5.0	-
77	-	-	398230.88	2210766.56	Картометрический метод	5.0	-
78	-	-	398221.98	2210785.08	Картометрический метод	5.0	-
79	-	-	397998.65	2211152.27	Картометрический метод	5.0	-
80	-	-	397976.46	2211262.02	Картометрический метод	5.0	-
81	-	-	397975.65	2211286.72	Картометрический метод	5.0	-
82	-	-	397983.89	2211331.62	Картометрический метод	5.0	-
83	-	-	398075.17	2211700.35	Картометрический метод	5.0	-
84	-	-	398072.24	2211935.47	Картометрический метод	5.0	-
85	-	-	398084.42	2212056.26	Картометрический метод	5.0	-
86	-	-	398070.88	2212057.97	Картометрический метод	5.0	-
87	-	-	397880.73	2212089.47	Картометрический метод	5.0	-
88	-	-	397847.68	2212093.05	Картометрический метод	5.0	-
89	-	-	397846.72	2212096.69	Картометрический метод	5.0	-
90	-	-	397805.02	2212103.56	Картометрический метод	5.0	-
91	-	-	397725.06	2212116.26	Картометрический метод	5.0	-
92	-	-	397641.91	2212128.28	Картометрический метод	5.0	-
93	-	-	397606.85	2212132.73	Картометрический метод	5.0	-
94	-	-	397583.61	2212137.55	Картометрический метод	5.0	-
95	-	-	397577.88	2212122.83	Картометрический метод	5.0	-
96	-	-	397452.69	2212092.80	Картометрический метод	5.0	-

## 2. Сведения о характерных точках границ объекта

Обозначение характерных точек границ	Существующие координаты, м		Измененные (уточненные) координаты, м		Метод определения координат характерной точки	Средняя квадратическая погрешность положения характерной точки (Mt), м	Описание обозначения точки на местности (при наличии)
	X	Y	X	Y			
1	2	3	4	5	6	7	8
97	-	-	397003.35	2210166.39	Картометрический метод	5.0	-
98	-	-	397694.56	2210091.69	Картометрический метод	5.0	-
99	-	-	397896.06	2209975.51	Картометрический метод	5.0	-
100	-	-	398028.81	2209873.81	Картометрический метод	5.0	-
101	-	-	398222.64	2209668.92	Картометрический метод	5.0	-
102	-	-	398640.61	2209081.52	Картометрический метод	5.0	-
103	-	-	398745.29	2208910.27	Картометрический метод	5.0	-
104	-	-	398806.71	2208739.12	Картометрический метод	5.0	-
105	-	-	398837.07	2208521.97	Картометрический метод	5.0	-
106	-	-	398831.32	2208335.60	Картометрический метод	5.0	-
107	-	-	398795.77	2208184.73	Картометрический метод	5.0	-
108	-	-	398694.69	2207951.88	Картометрический метод	5.0	-
109	-	-	398557.13	2207778.22	Картометрический метод	5.0	-
110	-	-	398147.38	2207311.52	Картометрический метод	5.0	-
111	-	-	397999.29	2207117.18	Картометрический метод	5.0	-
112	-	-	397970.29	2207018.01	Картометрический метод	5.0	-
113	-	-	397982.97	2206948.42	Картометрический метод	5.0	-
114	-	-	398020.36	2206891.36	Картометрический метод	5.0	-
115	-	-	398059.02	2206850.95	Картометрический метод	5.0	-
116	-	-	398271.51	2206730.73	Картометрический метод	5.0	-
117	-	-	398151.49	2206924.69	Картометрический метод	5.0	-
118	-	-	398166.03	2206949.82	Картометрический метод	5.0	-
119	-	-	398166.10	2206950.87	Картометрический метод	5.0	-
120	-	-	398171.33	2206967.82	Картометрический метод	5.0	-
121	-	-	398176.33	2206983.95	Картометрический метод	5.0	-

## 2. Сведения о характерных точках границ объекта

Обозначение характерных точек границ	Существующие координаты, м		Измененные (уточненные) координаты, м		Метод определения координат характерной точки	Средняя квадратическая погрешность положения характерной точки (Mt), м	Описание обозначения точки на местности (при наличии)
	X	Y	X	Y			
1	2	3	4	5	6	7	8
122	-	-	398181.85	2207001.12	Картометрический метод	5.0	-
123	-	-	398187.58	2207018.25	Картометрический метод	5.0	-
124	-	-	398192.78	2207035.37	Картометрический метод	5.0	-
125	-	-	398197.74	2207051.71	Картометрический метод	5.0	-
126	-	-	398199.79	2207051.07	Картометрический метод	5.0	-
127	-	-	398205.05	2207068.69	Картометрический метод	5.0	-
128	-	-	398210.32	2207086.14	Картометрический метод	5.0	-
129	-	-	398215.12	2207101.78	Картометрический метод	5.0	-
130	-	-	398220.51	2207118.36	Картометрический метод	5.0	-
131	-	-	398218.18	2207119.09	Картометрический метод	5.0	-
132	-	-	398223.55	2207136.41	Картометрический метод	5.0	-
133	-	-	398229.30	2207153.50	Картометрический метод	5.0	-
134	-	-	398234.56	2207170.56	Картометрический метод	5.0	-
135	-	-	398234.18	2207170.72	Картометрический метод	5.0	-
136	-	-	398238.59	2207184.98	Картометрический метод	5.0	-
137	-	-	398239.10	2207186.61	Картометрический метод	5.0	-
138	-	-	398244.07	2207202.67	Картометрический метод	5.0	-
139	-	-	398249.25	2207220.12	Картометрический метод	5.0	-
140	-	-	398250.65	2207219.66	Картометрический метод	5.0	-
141	-	-	398256.54	2207238.68	Картометрический метод	5.0	-
142	-	-	398262.42	2207255.95	Картометрический метод	5.0	-
143	-	-	398267.85	2207271.87	Картометрический метод	5.0	-
144	-	-	398264.52	2207288.05	Картометрический метод	5.0	-
145	-	-	398381.46	2207367.04	Картометрический метод	5.0	-
146	-	-	398464.69	2207425.26	Картометрический метод	5.0	-



## 2. Сведения о характерных точках границ объекта

Обозначение характерных точек границ	Существующие координаты, м		Измененные (уточненные) координаты, м		Метод определения координат характерной точки	Средняя квадратическая погрешность положения характерной точки (Mt), м	Описание обозначения точки на местности (при наличии)
	X	Y	X	Y			
1	2	3	4	5	6	7	8
147	-	-	398563.24	2207166.72	Картометрический метод	5.0	-
148	-	-	398571.81	2207165.12	Картометрический метод	5.0	-
149	-	-	398573.00	2207162.01	Картометрический метод	5.0	-
150	-	-	398605.13	2207090.92	Картометрический метод	5.0	-
151	-	-	398701.39	2207128.86	Картометрический метод	5.0	-
152	-	-	398966.43	2206801.10	Картометрический метод	5.0	-
153	-	-	399020.98	2206831.93	Картометрический метод	5.0	-
154	-	-	399030.65	2206837.38	Картометрический метод	5.0	-
155	-	-	399244.19	2206957.56	Картометрический метод	5.0	-
156	-	-	399311.91	2206999.51	Картометрический метод	5.0	-
157	-	-	399323.74	2207010.03	Картометрический метод	5.0	-
158	-	-	399336.35	2207017.55	Картометрический метод	5.0	-
159	-	-	399383.53	2207050.58	Картометрический метод	5.0	-
160	-	-	399502.01	2207168.42	Картометрический метод	5.0	-
161	-	-	399532.70	2207201.30	Картометрический метод	5.0	-
162	-	-	399323.47	2207315.13	Картометрический метод	5.0	-
163	-	-	399177.96	2207388.96	Картометрический метод	5.0	-
164	-	-	399171.36	2207401.79	Картометрический метод	5.0	-
39	-	-	399124.70	2207670.03	Картометрический метод	5.0	-
165	-	-	404251.23	2216132.11	Картометрический метод	5.0	-
166	-	-	404247.92	2216108.32	Картометрический метод	5.0	-
167	-	-	404245.13	2216088.36	Картометрический метод	5.0	-
168	-	-	404238.31	2216050.17	Картометрический метод	5.0	-
169	-	-	404275.02	2215960.54	Картометрический метод	5.0	-
170	-	-	404200.93	2215981.66	Картометрический метод	5.0	-

## 2. Сведения о характерных точках границ объекта

Обозначение характерных точек границ	Существующие координаты, м		Измененные (уточненные) координаты, м		Метод определения координат характерной точки	Средняя квадратическая погрешность положения характерной точки (Mt), м	Описание обозначения точки на местности (при наличии)
	X	Y	X	Y			
1	2	3	4	5	6	7	8
171	-	-	403874.05	2215924.10	Картометрический метод	5.0	-
172	-	-	403814.79	2215919.96	Картометрический метод	5.0	-
173	-	-	403793.81	2215920.86	Картометрический метод	5.0	-
174	-	-	403792.30	2215938.79	Картометрический метод	5.0	-
175	-	-	403786.33	2215943.78	Картометрический метод	5.0	-
176	-	-	403779.32	2215949.65	Картометрический метод	5.0	-
177	-	-	403772.75	2215955.16	Картометрический метод	5.0	-
178	-	-	403770.32	2215957.19	Картометрический метод	5.0	-
179	-	-	403768.61	2215958.62	Картометрический метод	5.0	-
180	-	-	403736.43	2215985.57	Картометрический метод	5.0	-
181	-	-	403731.65	2215996.64	Картометрический метод	5.0	-
182	-	-	403714.76	2215989.28	Картометрический метод	5.0	-
183	-	-	403712.09	2215983.70	Картометрический метод	5.0	-
184	-	-	403701.25	2215961.00	Картометрический метод	5.0	-
185	-	-	403696.23	2215950.50	Картометрический метод	5.0	-
186	-	-	403694.02	2215945.88	Картометрический метод	5.0	-
187	-	-	403681.97	2215920.66	Картометрический метод	5.0	-
188	-	-	403674.82	2215905.70	Картометрический метод	5.0	-
189	-	-	403671.91	2215893.12	Картометрический метод	5.0	-
190	-	-	403665.55	2215865.59	Картометрический метод	5.0	-
191	-	-	403661.32	2215847.29	Картометрический метод	5.0	-
192	-	-	403662.60	2215835.72	Картометрический метод	5.0	-
193	-	-	403680.21	2215798.64	Картометрический метод	5.0	-
194	-	-	403687.08	2215794.53	Картометрический метод	5.0	-
195	-	-	403717.16	2215776.53	Картометрический метод	5.0	-

## 2. Сведения о характерных точках границ объекта

Обозначение характерных точек границ	Существующие координаты, м		Измененные (уточненные) координаты, м		Метод определения координат характерной точки	Средняя квадратическая погрешность положения характерной точки (Mt), м	Описание обозначения точки на местности (при наличии)
	X	Y	X	Y			
1	2	3	4	5	6	7	8
196	-	-	403722.30	2215773.45	Картометрический метод	5.0	-
197	-	-	403755.93	2215762.26	Картометрический метод	5.0	-
198	-	-	403757.36	2215761.80	Картометрический метод	5.0	-
199	-	-	403758.80	2215761.31	Картометрический метод	5.0	-
200	-	-	403786.71	2215752.03	Картометрический метод	5.0	-
201	-	-	403805.44	2215756.36	Картометрический метод	5.0	-
202	-	-	403833.30	2215762.82	Картометрический метод	5.0	-
203	-	-	403836.26	2215763.47	Картометрический метод	5.0	-
204	-	-	403840.47	2215764.44	Картометрический метод	5.0	-
205	-	-	403866.04	2215781.26	Картометрический метод	5.0	-
206	-	-	403897.90	2215802.20	Картометрический метод	5.0	-
207	-	-	403914.70	2215813.25	Картометрический метод	5.0	-
208	-	-	403921.94	2215818.01	Картометрический метод	5.0	-
209	-	-	403952.18	2215807.99	Картометрический метод	5.0	-
210	-	-	403971.45	2215798.53	Картометрический метод	5.0	-
211	-	-	403993.20	2215787.85	Картометрический метод	5.0	-
212	-	-	404036.32	2215766.67	Картометрический метод	5.0	-
213	-	-	404052.27	2215758.85	Картометрический метод	5.0	-
214	-	-	404104.05	2215733.43	Картометрический метод	5.0	-
215	-	-	404110.39	2215730.32	Картометрический метод	5.0	-
216	-	-	404149.62	2215701.08	Картометрический метод	5.0	-
217	-	-	404165.51	2215689.25	Картометрический метод	5.0	-
218	-	-	404170.38	2215685.61	Картометрический метод	5.0	-
219	-	-	404196.69	2215666.00	Картометрический метод	5.0	-
220	-	-	404223.27	2215646.20	Картометрический метод	5.0	-

## 2. Сведения о характерных точках границ объекта

Обозначение характерных точек границ	Существующие координаты, м		Измененные (уточненные) координаты, м		Метод определения координат характерной точки	Средняя квадратическая погрешность положения характерной точки (Mt), м	Описание обозначения точки на местности (при наличии)
	X	Y	X	Y			
1	2	3	4	5	6	7	8
221	-	-	404254.54	2215622.89	Картометрический метод	5.0	-
222	-	-	404251.49	2215551.82	Картометрический метод	5.0	-
223	-	-	404240.65	2215489.92	Картометрический метод	5.0	-
224	-	-	404270.07	2215490.10	Картометрический метод	5.0	-
225	-	-	404286.88	2215488.89	Картометрический метод	5.0	-
226	-	-	404287.77	2215477.78	Картометрический метод	5.0	-
227	-	-	404281.80	2215466.03	Картометрический метод	5.0	-
228	-	-	404307.00	2215438.44	Картометрический метод	5.0	-
229	-	-	404329.85	2215441.90	Картометрический метод	5.0	-
230	-	-	404328.88	2215398.11	Картометрический метод	5.0	-
231	-	-	404327.70	2215383.88	Картометрический метод	5.0	-
232	-	-	404327.94	2215359.76	Картометрический метод	5.0	-
233	-	-	404328.19	2215334.64	Картометрический метод	5.0	-
234	-	-	404328.39	2215316.64	Картометрический метод	5.0	-
235	-	-	404328.64	2215290.73	Картометрический метод	5.0	-
236	-	-	404328.92	2215263.94	Картометрический метод	5.0	-
237	-	-	404329.18	2215237.42	Картометрический метод	5.0	-
238	-	-	404329.55	2215234.60	Картометрический метод	5.0	-
239	-	-	404389.40	2215178.50	Картометрический метод	5.0	-
240	-	-	404420.39	2215177.94	Картометрический метод	5.0	-
241	-	-	404451.38	2215177.38	Картометрический метод	5.0	-
242	-	-	404460.38	2215177.21	Картометрический метод	5.0	-
243	-	-	404491.38	2215176.65	Картометрический метод	5.0	-
244	-	-	404522.37	2215176.09	Картометрический метод	5.0	-
245	-	-	404602.68	2215191.29	Картометрический метод	5.0	-

## 2. Сведения о характерных точках границ объекта

Обозначение характерных точек границ	Существующие координаты, м		Измененные (уточненные) координаты, м		Метод определения координат характерной точки	Средняя квадратическая погрешность положения характерной точки (Mt), м	Описание обозначения точки на местности (при наличии)
	X	Y	X	Y			
1	2	3	4	5	6	7	8
246	-	-	404621.99	2215190.95	Картометрический метод	5.0	-
247	-	-	404624.79	2215207.83	Картометрический метод	5.0	-
248	-	-	404605.93	2215375.06	Картометрический метод	5.0	-
249	-	-	404607.77	2215419.89	Картометрический метод	5.0	-
250	-	-	404505.98	2215438.56	Картометрический метод	5.0	-
251	-	-	404486.04	2215440.22	Картометрический метод	5.0	-
252	-	-	404466.11	2215441.86	Картометрический метод	5.0	-
253	-	-	404446.18	2215443.54	Картометрический метод	5.0	-
254	-	-	404426.25	2215445.20	Картометрический метод	5.0	-
255	-	-	404406.32	2215446.86	Картометрический метод	5.0	-
256	-	-	404396.59	2215464.37	Картометрический метод	5.0	-
257	-	-	404405.59	2215477.33	Картометрический метод	5.0	-
258	-	-	404489.46	2215473.51	Картометрический метод	5.0	-
259	-	-	404876.81	2215451.83	Картометрический метод	5.0	-
260	-	-	404887.93	2215431.24	Картометрический метод	5.0	-
261	-	-	404886.59	2215410.44	Картометрический метод	5.0	-
262	-	-	404886.10	2215402.86	Картометрический метод	5.0	-
263	-	-	404884.02	2215370.52	Картометрический метод	5.0	-
264	-	-	404884.69	2215355.45	Картометрический метод	5.0	-
265	-	-	404884.02	2215318.37	Картометрический метод	5.0	-
266	-	-	404898.88	2215303.19	Картометрический метод	5.0	-
267	-	-	404903.53	2215289.19	Картометрический метод	5.0	-
268	-	-	404907.73	2215276.56	Картометрический метод	5.0	-
269	-	-	404905.61	2215269.15	Картометрический метод	5.0	-
270	-	-	404910.84	2215228.30	Картометрический метод	5.0	-

## 2. Сведения о характерных точках границ объекта

Обозначение характерных точек границ	Существующие координаты, м		Измененные (уточненные) координаты, м		Метод определения координат характерной точки	Средняя квадратическая погрешность положения характерной точки (Mt), м	Описание обозначения точки на местности (при наличии)
	X	Y	X	Y			
1	2	3	4	5	6	7	8
271	-	-	404890.68	2215189.41	Картометрический метод	5.0	-
272	-	-	404874.95	2215177.45	Картометрический метод	5.0	-
273	-	-	404846.84	2215143.08	Картометрический метод	5.0	-
274	-	-	404842.82	2215130.26	Картометрический метод	5.0	-
275	-	-	404843.56	2215115.56	Картометрический метод	5.0	-
276	-	-	404849.73	2215110.14	Картометрический метод	5.0	-
277	-	-	404849.37	2215090.14	Картометрический метод	5.0	-
278	-	-	404849.00	2215070.14	Картометрический метод	5.0	-
279	-	-	404834.89	2215056.51	Картометрический метод	5.0	-
280	-	-	404818.15	2215050.70	Картометрический метод	5.0	-
281	-	-	404817.78	2215030.70	Картометрический метод	5.0	-
282	-	-	404816.37	2215021.74	Картометрический метод	5.0	-
283	-	-	404830.06	2215007.21	Картометрический метод	5.0	-
284	-	-	404815.25	2215005.69	Картометрический метод	5.0	-
285	-	-	404755.28	2215007.83	Картометрический метод	5.0	-
286	-	-	404735.29	2215008.20	Картометрический метод	5.0	-
287	-	-	404715.29	2215008.56	Картометрический метод	5.0	-
288	-	-	404695.29	2215008.93	Картометрический метод	5.0	-
289	-	-	404675.30	2215009.29	Картометрический метод	5.0	-
290	-	-	404655.30	2215009.65	Картометрический метод	5.0	-
291	-	-	404635.30	2215010.02	Картометрический метод	5.0	-
292	-	-	404615.31	2215010.38	Картометрический метод	5.0	-
293	-	-	404595.31	2215010.75	Картометрический метод	5.0	-
294	-	-	404575.31	2215011.11	Картометрический метод	5.0	-
295	-	-	404555.32	2215011.47	Картометрический метод	5.0	-

## 2. Сведения о характерных точках границ объекта

Обозначение характерных точек границ	Существующие координаты, м		Измененные (уточненные) координаты, м		Метод определения координат характерной точки	Средняя квадратическая погрешность положения характерной точки (Mt), м	Описание обозначения точки на местности (при наличии)
	X	Y	X	Y			
1	2	3	4	5	6	7	8
296	-	-	404535.32	2215011.84	Картометрический метод	5.0	-
297	-	-	404515.32	2215012.20	Картометрический метод	5.0	-
298	-	-	404495.33	2215012.57	Картометрический метод	5.0	-
299	-	-	404475.33	2215012.93	Картометрический метод	5.0	-
300	-	-	404457.89	2215013.25	Картометрический метод	5.0	-
301	-	-	404455.27	2215011.70	Картометрический метод	5.0	-
302	-	-	404429.10	2214996.25	Картометрический метод	5.0	-
303	-	-	404402.38	2214993.36	Картометрический метод	5.0	-
304	-	-	404375.24	2215008.90	Картометрический метод	5.0	-
305	-	-	404375.43	2215019.15	Картометрический метод	5.0	-
306	-	-	404375.51	2215023.75	Картометрический метод	5.0	-
307	-	-	404355.51	2215024.09	Картометрический метод	5.0	-
308	-	-	404355.16	2215004.62	Картометрический метод	5.0	-
309	-	-	404334.17	2214995.02	Картометрический метод	5.0	-
310	-	-	403458.27	2215009.10	Картометрический метод	5.0	-
311	-	-	403144.20	2215016.77	Картометрический метод	5.0	-
312	-	-	403116.87	2215022.02	Картометрический метод	5.0	-
313	-	-	403114.90	2215020.65	Картометрический метод	5.0	-
314	-	-	403093.58	2215005.78	Картометрический метод	5.0	-
315	-	-	403075.35	2214993.06	Картометрический метод	5.0	-
316	-	-	403060.92	2214993.15	Картометрический метод	5.0	-
317	-	-	403051.92	2214993.21	Картометрический метод	5.0	-
318	-	-	403042.68	2214993.26	Картометрический метод	5.0	-
319	-	-	403042.25	2214994.93	Картометрический метод	5.0	-
320	-	-	403025.16	2215057.13	Картометрический метод	5.0	-

## 2. Сведения о характерных точках границ объекта

Обозначение характерных точек границ	Существующие координаты, м		Измененные (уточненные) координаты, м		Метод определения координат характерной точки	Средняя квадратическая погрешность положения характерной точки (Mt), м	Описание обозначения точки на местности (при наличии)
	X	Y	X	Y			
1	2	3	4	5	6	7	8
321	-	-	403023.85	2215059.31	Картометрический метод	5.0	-
322	-	-	402999.26	2215100.16	Картометрический метод	5.0	-
323	-	-	402983.47	2215142.60	Картометрический метод	5.0	-
324	-	-	402963.47	2215176.30	Картометрический метод	5.0	-
325	-	-	402926.78	2215193.98	Картометрический метод	5.0	-
326	-	-	402894.80	2215209.39	Картометрический метод	5.0	-
327	-	-	402858.34	2215211.88	Картометрический метод	5.0	-
328	-	-	402850.67	2215212.38	Картометрический метод	5.0	-
329	-	-	402834.30	2215231.03	Картометрический метод	5.0	-
330	-	-	402820.57	2215246.67	Картометрический метод	5.0	-
331	-	-	402811.86	2215270.67	Картометрический метод	5.0	-
332	-	-	402807.78	2215281.91	Картометрический метод	5.0	-
333	-	-	402791.94	2215290.30	Картометрический метод	5.0	-
334	-	-	402782.25	2215295.43	Картометрический метод	5.0	-
335	-	-	402789.85	2215315.98	Картометрический метод	5.0	-
336	-	-	402797.08	2215347.60	Картометрический метод	5.0	-
337	-	-	402790.49	2215438.42	Картометрический метод	5.0	-
338	-	-	402762.68	2215512.82	Картометрический метод	5.0	-
339	-	-	402774.26	2215521.79	Картометрический метод	5.0	-
340	-	-	402781.41	2215527.33	Картометрический метод	5.0	-
341	-	-	402805.98	2215546.25	Картометрический метод	5.0	-
342	-	-	402822.51	2215558.98	Картометрический метод	5.0	-
343	-	-	402850.03	2215580.18	Картометрический метод	5.0	-
344	-	-	402863.22	2215590.78	Картометрический метод	5.0	-
345	-	-	402869.00	2215595.43	Картометрический метод	5.0	-



## 2. Сведения о характерных точках границ объекта

Обозначение характерных точек границ	Существующие координаты, м		Измененные (уточненные) координаты, м		Метод определения координат характерной точки	Средняя квадратическая погрешность положения характерной точки (Mt), м	Описание обозначения точки на местности (при наличии)
	X	Y	X	Y			
1	2	3	4	5	6	7	8
346	-	-	402878.41	2215602.99	Картометрический метод	5.0	-
347	-	-	402889.03	2215611.53	Картометрический метод	5.0	-
348	-	-	402896.04	2215617.31	Картометрический метод	5.0	-
349	-	-	402919.96	2215636.34	Картометрический метод	5.0	-
350	-	-	402948.15	2215658.78	Картометрический метод	5.0	-
351	-	-	402955.45	2215664.42	Картометрический метод	5.0	-
352	-	-	402986.31	2215688.51	Картометрический метод	5.0	-
353	-	-	403024.00	2215717.92	Картометрический метод	5.0	-
354	-	-	403122.93	2215786.08	Картометрический метод	5.0	-
355	-	-	403154.89	2216112.00	Картометрический метод	5.0	-
356	-	-	403183.08	2216384.82	Картометрический метод	5.0	-
357	-	-	403208.56	2216606.59	Картометрический метод	5.0	-
358	-	-	403232.34	2216829.91	Картометрический метод	5.0	-
359	-	-	403225.53	2216849.74	Картометрический метод	5.0	-
360	-	-	403158.25	2216922.42	Картометрический метод	5.0	-
361	-	-	403174.99	2216987.10	Картометрический метод	5.0	-
362	-	-	403209.83	2217049.80	Картометрический метод	5.0	-
363	-	-	403324.38	2217107.70	Картометрический метод	5.0	-
364	-	-	403371.23	2217117.60	Картометрический метод	5.0	-
365	-	-	403391.17	2217128.42	Картометрический метод	5.0	-
366	-	-	403409.99	2217138.63	Картометрический метод	5.0	-
367	-	-	403414.32	2217140.98	Картометрический метод	5.0	-
368	-	-	403408.38	2217154.85	Картометрический метод	5.0	-
369	-	-	403405.24	2217158.37	Картометрический метод	5.0	-
370	-	-	403422.76	2217184.02	Картометрический метод	5.0	-

## 2. Сведения о характерных точках границ объекта

Обозначение характерных точек границ	Существующие координаты, м		Измененные (уточненные) координаты, м		Метод определения координат характерной точки	Средняя квадратическая погрешность положения характерной точки (Mt), м	Описание обозначения точки на местности (при наличии)
	X	Y	X	Y			
1	2	3	4	5	6	7	8
371	-	-	403346.55	2217362.35	Картометрический метод	5.0	-
372	-	-	403273.00	2217489.35	Картометрический метод	5.0	-
373	-	-	403271.77	2217542.24	Картометрический метод	5.0	-
374	-	-	403292.89	2217616.17	Картометрический метод	5.0	-
375	-	-	403305.81	2217648.37	Картометрический метод	5.0	-
376	-	-	403285.50	2217672.60	Картометрический метод	5.0	-
377	-	-	403332.80	2217816.64	Картометрический метод	5.0	-
378	-	-	403315.35	2217902.64	Картометрический метод	5.0	-
379	-	-	403295.64	2217883.86	Картометрический метод	5.0	-
380	-	-	403287.35	2217929.98	Картометрический метод	5.0	-
381	-	-	403278.24	2217980.69	Картометрический метод	5.0	-
382	-	-	403276.61	2217989.78	Картометрический метод	5.0	-
383	-	-	403270.39	2218024.39	Картометрический метод	5.0	-
384	-	-	403206.11	2218010.20	Картометрический метод	5.0	-
385	-	-	403195.79	2218007.92	Картометрический метод	5.0	-
386	-	-	403160.42	2217983.18	Картометрический метод	5.0	-
387	-	-	403009.03	2217962.27	Картометрический метод	5.0	-
388	-	-	403043.65	2217928.56	Картометрический метод	5.0	-
389	-	-	403045.92	2217920.54	Картометрический метод	5.0	-
390	-	-	403060.55	2217900.00	Картометрический метод	5.0	-
391	-	-	403066.23	2217900.91	Картометрический метод	5.0	-
392	-	-	403080.68	2217885.61	Картометрический метод	5.0	-
393	-	-	403074.26	2217866.30	Картометрический метод	5.0	-
394	-	-	403064.16	2217835.93	Картометрический метод	5.0	-
395	-	-	403059.61	2217822.25	Картометрический метод	5.0	-

## 2. Сведения о характерных точках границ объекта

Обозначение характерных точек границ	Существующие координаты, м		Измененные (уточненные) координаты, м		Метод определения координат характерной точки	Средняя квадратическая погрешность положения характерной точки (Mt), м	Описание обозначения точки на местности (при наличии)
	X	Y	X	Y			
1	2	3	4	5	6	7	8
396	-	-	403060.08	2217800.40	Картометрический метод	5.0	-
397	-	-	403053.30	2217764.11	Картометрический метод	5.0	-
398	-	-	403054.73	2217737.47	Картометрический метод	5.0	-
399	-	-	403055.30	2217698.67	Картометрический метод	5.0	-
400	-	-	403053.55	2217676.61	Картометрический метод	5.0	-
401	-	-	403048.60	2217663.56	Картометрический метод	5.0	-
402	-	-	403022.83	2217643.97	Картометрический метод	5.0	-
403	-	-	402988.34	2217624.04	Картометрический метод	5.0	-
404	-	-	402938.02	2217590.09	Картометрический метод	5.0	-
405	-	-	402901.90	2217564.99	Картометрический метод	5.0	-
406	-	-	402895.41	2217560.48	Картометрический метод	5.0	-
407	-	-	402853.18	2217493.90	Картометрический метод	5.0	-
408	-	-	402822.39	2217448.44	Картометрический метод	5.0	-
409	-	-	402807.25	2217429.32	Картометрический метод	5.0	-
410	-	-	402750.06	2217357.16	Картометрический метод	5.0	-
411	-	-	402748.00	2217352.93	Картометрический метод	5.0	-
412	-	-	402728.14	2217312.23	Картометрический метод	5.0	-
413	-	-	402708.90	2217272.82	Картометрический метод	5.0	-
414	-	-	402644.36	2217263.71	Картометрический метод	5.0	-
415	-	-	402620.78	2217260.39	Картометрический метод	5.0	-
416	-	-	402597.85	2217257.15	Картометрический метод	5.0	-
417	-	-	402579.75	2217254.60	Картометрический метод	5.0	-
418	-	-	402578.11	2217254.37	Картометрический метод	5.0	-
419	-	-	402544.24	2217261.46	Картометрический метод	5.0	-
420	-	-	402499.21	2217291.54	Картометрический метод	5.0	-

## 2. Сведения о характерных точках границ объекта

Обозначение характерных точек границ	Существующие координаты, м		Измененные (уточненные) координаты, м		Метод определения координат характерной точки	Средняя квадратическая погрешность положения характерной точки (Mt), м	Описание обозначения точки на местности (при наличии)
	X	Y	X	Y			
1	2	3	4	5	6	7	8
421	-	-	402489.84	2217321.24	Картометрический метод	5.0	-
422	-	-	402550.70	2217446.93	Картометрический метод	5.0	-
423	-	-	402399.42	2217513.18	Картометрический метод	5.0	-
424	-	-	402374.17	2217531.03	Картометрический метод	5.0	-
425	-	-	402377.91	2217538.91	Картометрический метод	5.0	-
426	-	-	402423.95	2217635.95	Картометрический метод	5.0	-
427	-	-	402384.69	2217646.91	Картометрический метод	5.0	-
428	-	-	402382.46	2217648.03	Картометрический метод	5.0	-
429	-	-	402375.05	2217651.79	Картометрический метод	5.0	-
430	-	-	402354.17	2217665.02	Картометрический метод	5.0	-
431	-	-	402339.17	2217674.53	Картометрический метод	5.0	-
432	-	-	402338.35	2217678.14	Картометрический метод	5.0	-
433	-	-	402310.96	2217636.54	Картометрический метод	5.0	-
434	-	-	402285.41	2217595.65	Картометрический метод	5.0	-
435	-	-	402265.96	2217566.46	Картометрический метод	5.0	-
436	-	-	402254.50	2217573.52	Картометрический метод	5.0	-
437	-	-	402237.33	2217585.53	Картометрический метод	5.0	-
438	-	-	402193.00	2217595.81	Картометрический метод	5.0	-
439	-	-	402160.43	2217608.14	Картометрический метод	5.0	-
440	-	-	402136.75	2217630.09	Картометрический метод	5.0	-
441	-	-	402077.27	2217690.18	Картометрический метод	5.0	-
442	-	-	402069.48	2217665.97	Картометрический метод	5.0	-
443	-	-	402055.65	2217651.01	Картометрический метод	5.0	-
444	-	-	402038.84	2217632.83	Картометрический метод	5.0	-
445	-	-	402020.66	2217613.17	Картометрический метод	5.0	-

## 2. Сведения о характерных точках границ объекта

Обозначение характерных точек границ	Существующие координаты, м		Измененные (уточненные) координаты, м		Метод определения координат характерной точки	Средняя квадратическая погрешность положения характерной точки (Mt), м	Описание обозначения точки на местности (при наличии)
	X	Y	X	Y			
1	2	3	4	5	6	7	8
446	-	-	402017.63	2217610.45	Картометрический метод	5.0	-
447	-	-	401997.18	2217592.08	Картометрический метод	5.0	-
448	-	-	401982.97	2217579.32	Картометрический метод	5.0	-
449	-	-	401976.51	2217573.52	Картометрический метод	5.0	-
450	-	-	401971.41	2217567.51	Картометрический метод	5.0	-
451	-	-	401959.02	2217552.93	Картометрический метод	5.0	-
452	-	-	401951.08	2217543.58	Картометрический метод	5.0	-
453	-	-	401947.84	2217529.98	Картометрический метод	5.0	-
454	-	-	401940.84	2217500.55	Картометрический метод	5.0	-
455	-	-	401937.43	2217486.20	Картометрический метод	5.0	-
456	-	-	401933.82	2217471.03	Картометрический метод	5.0	-
457	-	-	401927.07	2217442.65	Картометрический метод	5.0	-
458	-	-	401922.74	2217424.47	Картометрический метод	5.0	-
459	-	-	401911.01	2217412.52	Картометрический метод	5.0	-
460	-	-	401891.17	2217392.29	Картометрический метод	5.0	-
461	-	-	401880.62	2217381.54	Картометрический метод	5.0	-
462	-	-	401874.62	2217375.42	Картометрический метод	5.0	-
463	-	-	401864.84	2217365.45	Картометрический метод	5.0	-
464	-	-	401849.28	2217349.59	Картометрический метод	5.0	-
465	-	-	401835.00	2217335.04	Картометрический метод	5.0	-
466	-	-	401820.75	2217320.51	Картометрический метод	5.0	-
467	-	-	401814.87	2217314.52	Картометрический метод	5.0	-
468	-	-	401802.97	2217307.82	Картометрический метод	5.0	-
469	-	-	401795.19	2217303.44	Картометрический метод	5.0	-
470	-	-	401784.96	2217297.69	Картометрический метод	5.0	-

2. Сведения о характерных точках границ объекта							
Обозначение характерных точек границ	Существующие координаты, м		Измененные (уточненные) координаты, м		Метод определения координат характерной точки	Средняя квадратическая погрешность положения характерной точки (Mt), м	Описание обозначения точки на местности (при наличии)
	X	Y	X	Y			
1	2	3	4	5	6	7	8
471	-	-	401773.72	2217291.36	Картометрический метод	5.0	-
472	-	-	401765.55	2217286.76	Картометрический метод	5.0	-
473	-	-	401751.10	2217278.63	Картометрический метод	5.0	-
474	-	-	401746.76	2217274.01	Картометрический метод	5.0	-
475	-	-	401731.02	2217257.27	Картометрический метод	5.0	-
476	-	-	401715.38	2217240.63	Картометрический метод	5.0	-
477	-	-	401700.48	2217224.78	Картометрический метод	5.0	-
478	-	-	401686.84	2217210.27	Картометрический метод	5.0	-
479	-	-	401673.13	2217195.69	Картометрический метод	5.0	-
480	-	-	401664.60	2217186.62	Картометрический метод	5.0	-
481	-	-	401631.10	2217150.98	Картометрический метод	5.0	-
482	-	-	401630.02	2217149.83	Картометрический метод	5.0	-
483	-	-	401583.14	2217100.16	Картометрический метод	5.0	-
484	-	-	401578.71	2217095.47	Картометрический метод	5.0	-
485	-	-	401570.39	2217086.66	Картометрический метод	5.0	-
486	-	-	401547.52	2217062.43	Картометрический метод	5.0	-
487	-	-	401545.10	2217059.86	Картометрический метод	5.0	-
488	-	-	401543.13	2217057.77	Картометрический метод	5.0	-
489	-	-	401530.74	2217044.64	Картометрический метод	5.0	-
490	-	-	401519.96	2217033.23	Картометрический метод	5.0	-
491	-	-	401503.02	2217015.28	Картометрический метод	5.0	-
492	-	-	401485.71	2216996.94	Картометрический метод	5.0	-
493	-	-	401468.71	2216978.93	Картометрический метод	5.0	-
494	-	-	401452.10	2216961.33	Картометрический метод	5.0	-
495	-	-	401434.94	2216943.15	Картометрический метод	5.0	-

## 2. Сведения о характерных точках границ объекта

Обозначение характерных точек границ	Существующие координаты, м		Измененные (уточненные) координаты, м		Метод определения координат характерной точки	Средняя квадратическая погрешность положения характерной точки (Mt), м	Описание обозначения точки на местности (при наличии)
	X	Y	X	Y			
1	2	3	4	5	6	7	8
496	-	-	401417.26	2216924.42	Картометрический метод	5.0	-
497	-	-	401398.85	2216904.92	Картометрический метод	5.0	-
498	-	-	401380.92	2216885.92	Картометрический метод	5.0	-
499	-	-	401373.96	2216862.17	Картометрический метод	5.0	-
500	-	-	401371.51	2216840.56	Картометрический метод	5.0	-
501	-	-	401368.79	2216816.55	Картометрический метод	5.0	-
502	-	-	401368.21	2216809.19	Картометрический метод	5.0	-
503	-	-	401365.44	2216774.15	Картометрический метод	5.0	-
504	-	-	401361.27	2216721.38	Картометрический метод	5.0	-
505	-	-	401128.08	2216500.36	Картометрический метод	5.0	-
506	-	-	400966.70	2216686.96	Картометрический метод	5.0	-
507	-	-	400895.29	2216631.95	Картометрический метод	5.0	-
508	-	-	400835.65	2216594.55	Картометрический метод	5.0	-
509	-	-	400783.92	2216559.52	Картометрический метод	5.0	-
510	-	-	400735.89	2216535.47	Картометрический метод	5.0	-
511	-	-	400707.10	2216515.92	Картометрический метод	5.0	-
512	-	-	400690.18	2216504.42	Картометрический метод	5.0	-
513	-	-	400676.84	2216495.53	Картометрический метод	5.0	-
514	-	-	400649.31	2216477.16	Картометрический метод	5.0	-
515	-	-	400632.66	2216466.06	Картометрический метод	5.0	-
516	-	-	400625.03	2216460.80	Картометрический метод	5.0	-
517	-	-	400601.26	2216444.40	Картометрический метод	5.0	-
518	-	-	400593.43	2216439.00	Картометрический метод	5.0	-
519	-	-	400577.65	2216428.22	Картометрический метод	5.0	-
520	-	-	400549.79	2216409.15	Картометрический метод	5.0	-

## 2. Сведения о характерных точках границ объекта

Обозначение характерных точек границ	Существующие координаты, м		Измененные (уточненные) координаты, м		Метод определения координат характерной точки	Средняя квадратическая погрешность положения характерной точки (Mt), м	Описание обозначения точки на местности (при наличии)
	X	Y	X	Y			
1	2	3	4	5	6	7	8
521	-	-	400521.79	2216390.01	Картометрический метод	5.0	-
522	-	-	400504.72	2216378.35	Картометрический метод	5.0	-
523	-	-	400493.98	2216372.68	Картометрический метод	5.0	-
524	-	-	400479.71	2216365.42	Картометрический метод	5.0	-
525	-	-	400437.48	2216350.30	Картометрический метод	5.0	-
526	-	-	400372.47	2216325.52	Картометрический метод	5.0	-
527	-	-	400335.06	2216311.26	Картометрический метод	5.0	-
528	-	-	400253.28	2216280.10	Картометрический метод	5.0	-
529	-	-	400186.30	2216331.26	Картометрический метод	5.0	-
530	-	-	400127.20	2216376.40	Картометрический метод	5.0	-
531	-	-	400120.21	2216363.04	Картометрический метод	5.0	-
532	-	-	400029.55	2216229.87	Картометрический метод	5.0	-
533	-	-	399943.66	2215944.08	Картометрический метод	5.0	-
534	-	-	399840.68	2215981.53	Картометрический метод	5.0	-
535	-	-	399786.05	2215993.89	Картометрический метод	5.0	-
536	-	-	399748.07	2215973.81	Картометрический метод	5.0	-
537	-	-	399695.07	2215964.41	Картометрический метод	5.0	-
538	-	-	399620.59	2215979.12	Картометрический метод	5.0	-
539	-	-	399610.75	2216006.45	Картометрический метод	5.0	-
540	-	-	399599.61	2216015.62	Картометрический метод	5.0	-
541	-	-	399275.06	2215602.63	Картометрический метод	5.0	-
542	-	-	399539.81	2215682.24	Картометрический метод	5.0	-
543	-	-	399574.16	2215677.76	Картометрический метод	5.0	-
544	-	-	399607.97	2215673.33	Картометрический метод	5.0	-
545	-	-	399709.41	2215660.08	Картометрический метод	5.0	-



## 2. Сведения о характерных точках границ объекта

Обозначение характерных точек границ	Существующие координаты, м		Измененные (уточненные) координаты, м		Метод определения координат характерной точки	Средняя квадратическая погрешность положения характерной точки (Mt), м	Описание обозначения точки на местности (при наличии)
	X	Y	X	Y			
1	2	3	4	5	6	7	8
546	-	-	399743.21	2215655.65	Картометрический метод	5.0	-
547	-	-	399837.36	2215643.35	Картометрический метод	5.0	-
548	-	-	399757.69	2215342.49	Картометрический метод	5.0	-
549	-	-	399742.05	2215284.47	Картометрический метод	5.0	-
550	-	-	399750.76	2215280.26	Картометрический метод	5.0	-
551	-	-	399723.34	2215186.88	Картометрический метод	5.0	-
552	-	-	399688.68	2215120.21	Картометрический метод	5.0	-
553	-	-	399690.91	2215096.03	Картометрический метод	5.0	-
554	-	-	399677.23	2215055.44	Картометрический метод	5.0	-
555	-	-	399644.48	2214982.19	Картометрический метод	5.0	-
556	-	-	399644.57	2214880.45	Картометрический метод	5.0	-
557	-	-	399633.59	2214826.83	Картометрический метод	5.0	-
558	-	-	399586.87	2214737.47	Картометрический метод	5.0	-
559	-	-	399831.70	2214630.27	Картометрический метод	5.0	-
560	-	-	399821.79	2214617.83	Картометрический метод	5.0	-
561	-	-	399641.30	2214391.21	Картометрический метод	5.0	-
562	-	-	399439.82	2214470.40	Картометрический метод	5.0	-
563	-	-	399435.87	2214459.56	Картометрический метод	5.0	-
564	-	-	399321.82	2214327.15	Картометрический метод	5.0	-
565	-	-	399246.10	2214188.05	Картометрический метод	5.0	-
566	-	-	399163.84	2214252.43	Картометрический метод	5.0	-
567	-	-	399001.46	2214389.02	Картометрический метод	5.0	-
568	-	-	399089.43	2214496.70	Картометрический метод	5.0	-
569	-	-	399103.98	2214484.15	Картометрический метод	5.0	-
570	-	-	399208.03	2214605.29	Картометрический метод	5.0	-

## 2. Сведения о характерных точках границ объекта

Обозначение характерных точек границ	Существующие координаты, м		Измененные (уточненные) координаты, м		Метод определения координат характерной точки	Средняя квадратическая погрешность положения характерной точки (Mt), м	Описание обозначения точки на местности (при наличии)
	X	Y	X	Y			
1	2	3	4	5	6	7	8
571	-	-	399241.14	2214658.93	Картометрический метод	5.0	-
572	-	-	399210.34	2214688.90	Картометрический метод	5.0	-
573	-	-	399145.98	2214730.52	Картометрический метод	5.0	-
574	-	-	399181.15	2214789.39	Картометрический метод	5.0	-
575	-	-	399154.45	2214807.05	Картометрический метод	5.0	-
576	-	-	399127.46	2214732.64	Картометрический метод	5.0	-
577	-	-	399033.23	2214767.86	Картометрический метод	5.0	-
578	-	-	399048.45	2214815.93	Картометрический метод	5.0	-
579	-	-	399065.53	2214869.87	Картометрический метод	5.0	-
580	-	-	399103.07	2214858.28	Картометрический метод	5.0	-
581	-	-	399163.99	2214839.46	Картометрический метод	5.0	-
582	-	-	399195.57	2214939.50	Картометрический метод	5.0	-
583	-	-	399033.26	2215003.22	Картометрический метод	5.0	-
584	-	-	398963.80	2214790.30	Картометрический метод	5.0	-
585	-	-	398844.22	2214414.90	Картометрический метод	5.0	-
586	-	-	398812.54	2214430.52	Картометрический метод	5.0	-
587	-	-	398753.33	2214246.64	Картометрический метод	5.0	-
588	-	-	398642.92	2213929.36	Картометрический метод	5.0	-
589	-	-	398594.97	2213271.10	Картометрический метод	5.0	-
590	-	-	398586.77	2213119.55	Картометрический метод	5.0	-
591	-	-	398669.77	2212677.09	Картометрический метод	5.0	-
592	-	-	398833.29	2211938.07	Картометрический метод	5.0	-
593	-	-	398835.60	2211928.11	Картометрический метод	5.0	-
594	-	-	398840.77	2211927.66	Картометрический метод	5.0	-
595	-	-	398919.38	2211580.58	Картометрический метод	5.0	-

## 2. Сведения о характерных точках границ объекта

Обозначение характерных точек границ	Существующие координаты, м		Измененные (уточненные) координаты, м		Метод определения координат характерной точки	Средняя квадратическая погрешность положения характерной точки (Mt), м	Описание обозначения точки на местности (при наличии)
	X	Y	X	Y			
1	2	3	4	5	6	7	8
596	-	-	398949.36	2211423.85	Картометрический метод	5.0	-
597	-	-	398937.40	2211420.43	Картометрический метод	5.0	-
598	-	-	398952.89	2211320.29	Картометрический метод	5.0	-
599	-	-	398612.59	2211255.26	Картометрический метод	5.0	-
600	-	-	398632.85	2211161.63	Картометрический метод	5.0	-
601	-	-	398589.00	2211117.60	Картометрический метод	5.0	-
602	-	-	398621.00	2210976.98	Картометрический метод	5.0	-
603	-	-	398651.11	2210849.73	Картометрический метод	5.0	-
604	-	-	398656.09	2210792.13	Картометрический метод	5.0	-
605	-	-	398641.35	2210746.41	Картометрический метод	5.0	-
606	-	-	398655.53	2210738.72	Картометрический метод	5.0	-
607	-	-	398666.04	2210745.52	Картометрический метод	5.0	-
608	-	-	398715.45	2210813.99	Картометрический метод	5.0	-
609	-	-	398757.33	2210792.85	Картометрический метод	5.0	-
610	-	-	398769.55	2210783.62	Картометрический метод	5.0	-
611	-	-	398786.73	2210771.12	Картометрический метод	5.0	-
612	-	-	398802.87	2210759.28	Картометрический метод	5.0	-
613	-	-	398811.73	2210752.78	Картометрический метод	5.0	-
614	-	-	398830.17	2210739.25	Картометрический метод	5.0	-
615	-	-	398849.74	2210758.11	Картометрический метод	5.0	-
616	-	-	398881.40	2210729.71	Картометрический метод	5.0	-
617	-	-	398861.67	2210707.79	Картометрический метод	5.0	-
618	-	-	398872.48	2210689.54	Картометрический метод	5.0	-
619	-	-	398882.56	2210700.94	Картометрический метод	5.0	-
620	-	-	398895.97	2210714.90	Картометрический метод	5.0	-

## 2. Сведения о характерных точках границ объекта

Обозначение характерных точек границ	Существующие координаты, м		Измененные (уточненные) координаты, м		Метод определения координат характерной точки	Средняя квадратическая погрешность положения характерной точки (Mt), м	Описание обозначения точки на местности (при наличии)
	X	Y	X	Y			
1	2	3	4	5	6	7	8
621	-	-	398899.79	2210718.86	Картометрический метод	5.0	-
622	-	-	398907.71	2210726.82	Картометрический метод	5.0	-
623	-	-	398964.25	2210788.01	Картометрический метод	5.0	-
624	-	-	399041.11	2210864.03	Картометрический метод	5.0	-
625	-	-	399050.80	2210873.61	Картометрический метод	5.0	-
626	-	-	399054.22	2210876.94	Картометрический метод	5.0	-
627	-	-	399056.11	2210893.23	Картометрический метод	5.0	-
628	-	-	399074.78	2210859.30	Картометрический метод	5.0	-
629	-	-	399098.37	2210825.70	Картометрический метод	5.0	-
630	-	-	399171.98	2210746.05	Картометрический метод	5.0	-
631	-	-	399206.39	2210714.42	Картометрический метод	5.0	-
632	-	-	399278.50	2210649.66	Картометрический метод	5.0	-
633	-	-	399290.09	2210659.83	Картометрический метод	5.0	-
634	-	-	399387.63	2210740.88	Картометрический метод	5.0	-
635	-	-	399589.55	2210700.59	Картометрический метод	5.0	-
636	-	-	399705.20	2210691.84	Картометрический метод	5.0	-
637	-	-	399788.91	2210709.94	Картометрический метод	5.0	-
638	-	-	399887.60	2210703.69	Картометрический метод	5.0	-
639	-	-	400099.50	2210669.50	Картометрический метод	5.0	-
640	-	-	400368.60	2210633.52	Картометрический метод	5.0	-
641	-	-	400384.08	2210630.65	Картометрический метод	5.0	-
642	-	-	400439.51	2210624.69	Картометрический метод	5.0	-
643	-	-	400620.16	2210600.25	Картометрический метод	5.0	-
644	-	-	400638.95	2210735.60	Картометрический метод	5.0	-
645	-	-	400641.72	2210764.26	Картометрический метод	5.0	-

## 2. Сведения о характерных точках границ объекта

Обозначение характерных точек границ	Существующие координаты, м		Измененные (уточненные) координаты, м		Метод определения координат характерной точки	Средняя квадратическая погрешность положения характерной точки (Mt), м	Описание обозначения точки на местности (при наличии)
	X	Y	X	Y			
1	2	3	4	5	6	7	8
646	-	-	400644.13	2210789.17	Картометрический метод	5.0	-
647	-	-	400646.58	2210814.57	Картометрический метод	5.0	-
648	-	-	400649.04	2210839.99	Картометрический метод	5.0	-
649	-	-	400651.59	2210866.35	Картометрический метод	5.0	-
650	-	-	400654.10	2210892.33	Картометрический метод	5.0	-
651	-	-	400656.61	2210918.29	Картометрический метод	5.0	-
652	-	-	400659.07	2210943.71	Картометрический метод	5.0	-
653	-	-	400661.46	2210968.47	Картометрический метод	5.0	-
654	-	-	400663.80	2210992.65	Картометрический метод	5.0	-
655	-	-	400666.00	2211015.34	Картометрический метод	5.0	-
656	-	-	400668.14	2211037.47	Картометрический метод	5.0	-
657	-	-	400670.00	2211056.71	Картометрический метод	5.0	-
658	-	-	400672.22	2211079.62	Картометрический метод	5.0	-
659	-	-	400674.50	2211103.12	Картометрический метод	5.0	-
660	-	-	400678.00	2211139.30	Картометрический метод	5.0	-
661	-	-	400681.78	2211178.47	Картометрический метод	5.0	-
662	-	-	400688.50	2211247.92	Картометрический метод	5.0	-
663	-	-	400693.02	2211294.60	Картометрический метод	5.0	-
664	-	-	400693.97	2211304.44	Картометрический метод	5.0	-
665	-	-	400698.41	2211350.19	Картометрический метод	5.0	-
666	-	-	400754.64	2211931.80	Картометрический метод	5.0	-
667	-	-	400715.77	2211934.52	Картометрический метод	5.0	-
668	-	-	400690.06	2211892.75	Картометрический метод	5.0	-
669	-	-	400689.22	2211871.28	Картометрический метод	5.0	-
670	-	-	400691.47	2211841.37	Картометрический метод	5.0	-

## 2. Сведения о характерных точках границ объекта

Обозначение характерных точек границ	Существующие координаты, м		Измененные (уточненные) координаты, м		Метод определения координат характерной точки	Средняя квадратическая погрешность положения характерной точки (Mt), м	Описание обозначения точки на местности (при наличии)
	X	Y	X	Y			
1	2	3	4	5	6	7	8
671	-	-	400660.22	2211707.05	Картометрический метод	5.0	-
672	-	-	400583.33	2211521.52	Картометрический метод	5.0	-
673	-	-	400420.92	2211508.11	Картометрический метод	5.0	-
674	-	-	400445.14	2211430.71	Картометрический метод	5.0	-
675	-	-	400457.58	2211383.99	Картометрический метод	5.0	-
676	-	-	400432.07	2211339.96	Картометрический метод	5.0	-
677	-	-	400350.31	2211301.39	Картометрический метод	5.0	-
678	-	-	400365.55	2211269.20	Картометрический метод	5.0	-
679	-	-	400335.95	2211255.18	Картометрический метод	5.0	-
680	-	-	400279.43	2211232.60	Картометрический метод	5.0	-
681	-	-	400196.82	2211400.85	Картометрический метод	5.0	-
682	-	-	400145.22	2211378.53	Картометрический метод	5.0	-
683	-	-	400108.92	2211556.89	Картометрический метод	5.0	-
684	-	-	400060.29	2211556.21	Картометрический метод	5.0	-
685	-	-	400031.75	2211562.23	Картометрический метод	5.0	-
686	-	-	399999.39	2211643.44	Картометрический метод	5.0	-
687	-	-	399933.43	2211664.88	Картометрический метод	5.0	-
688	-	-	399881.58	2211666.51	Картометрический метод	5.0	-
689	-	-	399863.78	2211691.98	Картометрический метод	5.0	-
690	-	-	399862.46	2211720.42	Картометрический метод	5.0	-
691	-	-	399868.26	2211763.62	Картометрический метод	5.0	-
692	-	-	399889.02	2211787.78	Картометрический метод	5.0	-
693	-	-	399917.39	2211793.70	Картометрический метод	5.0	-
694	-	-	399949.58	2211788.65	Картометрический метод	5.0	-
695	-	-	399952.42	2211778.95	Картометрический метод	5.0	-

## 2. Сведения о характерных точках границ объекта

Обозначение характерных точек границ	Существующие координаты, м		Измененные (уточненные) координаты, м		Метод определения координат характерной точки	Средняя квадратическая погрешность положения характерной точки (Mt), м	Описание обозначения точки на местности (при наличии)
	X	Y	X	Y			
1	2	3	4	5	6	7	8
696	-	-	399967.32	2211767.80	Картометрический метод	5.0	-
697	-	-	399985.70	2211766.22	Картометрический метод	5.0	-
698	-	-	400018.46	2211823.65	Картометрический метод	5.0	-
699	-	-	400060.78	2211855.45	Картометрический метод	5.0	-
700	-	-	400036.49	2211892.47	Картометрический метод	5.0	-
701	-	-	400047.09	2211899.10	Картометрический метод	5.0	-
702	-	-	400018.43	2211943.03	Картометрический метод	5.0	-
703	-	-	400205.37	2212047.20	Картометрический метод	5.0	-
704	-	-	400280.93	2212089.30	Картометрический метод	5.0	-
705	-	-	400320.47	2212020.53	Картометрический метод	5.0	-
706	-	-	400373.90	2212058.46	Картометрический метод	5.0	-
707	-	-	400501.20	2211957.13	Картометрический метод	5.0	-
708	-	-	400496.13	2211859.70	Картометрический метод	5.0	-
709	-	-	400461.43	2211855.18	Картометрический метод	5.0	-
710	-	-	400428.74	2211839.54	Картометрический метод	5.0	-
711	-	-	400453.44	2211811.93	Картометрический метод	5.0	-
712	-	-	400457.26	2211809.13	Картометрический метод	5.0	-
713	-	-	400470.25	2211799.61	Картометрический метод	5.0	-
714	-	-	400496.52	2211788.44	Картометрический метод	5.0	-
715	-	-	400542.76	2211786.04	Картометрический метод	5.0	-
716	-	-	400563.47	2211792.21	Картометрический метод	5.0	-
717	-	-	400568.56	2211795.59	Картометрический метод	5.0	-
718	-	-	400568.51	2211796.41	Картометрический метод	5.0	-
719	-	-	400569.95	2211796.52	Картометрический метод	5.0	-
720	-	-	400575.30	2211800.07	Картометрический метод	5.0	-

## 2. Сведения о характерных точках границ объекта

Обозначение характерных точек границ	Существующие координаты, м		Измененные (уточненные) координаты, м		Метод определения координат характерной точки	Средняя квадратическая погрешность положения характерной точки (Mt), м	Описание обозначения точки на местности (при наличии)
	X	Y	X	Y			
1	2	3	4	5	6	7	8
721	-	-	400591.92	2211818.07	Картометрический метод	5.0	-
722	-	-	400605.27	2211847.65	Картометрический метод	5.0	-
723	-	-	400609.95	2211871.23	Картометрический метод	5.0	-
724	-	-	400626.08	2211889.22	Картометрический метод	5.0	-
725	-	-	400649.97	2211917.86	Картометрический метод	5.0	-
726	-	-	400662.85	2211931.20	Картометрический метод	5.0	-
727	-	-	400677.76	2211941.01	Картометрический метод	5.0	-
728	-	-	400690.88	2211947.03	Картометрический метод	5.0	-
729	-	-	400737.78	2211947.62	Картометрический метод	5.0	-
730	-	-	400756.65	2211952.44	Картометрический метод	5.0	-
731	-	-	400768.45	2212074.43	Картометрический метод	5.0	-
732	-	-	400860.98	2212066.43	Картометрический метод	5.0	-
733	-	-	400887.75	2212064.12	Картометрический метод	5.0	-
734	-	-	400958.92	2212057.98	Картометрический метод	5.0	-
735	-	-	401077.43	2212047.74	Картометрический метод	5.0	-
736	-	-	401154.99	2212041.04	Картометрический метод	5.0	-
737	-	-	401328.67	2212026.04	Картометрический метод	5.0	-
738	-	-	401339.94	2212145.28	Картометрический метод	5.0	-
739	-	-	401351.33	2212265.63	Картометрический метод	5.0	-
740	-	-	401491.37	2212251.65	Картометрический метод	5.0	-
741	-	-	401519.93	2212248.80	Картометрический метод	5.0	-
742	-	-	401590.46	2212241.77	Картометрический метод	5.0	-
743	-	-	401650.37	2212235.78	Картометрический метод	5.0	-
744	-	-	401797.91	2212221.07	Картометрический метод	5.0	-
745	-	-	401822.46	2212920.63	Картометрический метод	5.0	-



## 2. Сведения о характерных точках границ объекта

Обозначение характерных точек границ	Существующие координаты, м		Измененные (уточненные) координаты, м		Метод определения координат характерной точки	Средняя квадратическая погрешность положения характерной точки (Mt), м	Описание обозначения точки на местности (при наличии)
	X	Y	X	Y			
1	2	3	4	5	6	7	8
746	-	-	401825.40	2213004.23	Картометрический метод	5.0	-
747	-	-	401769.94	2213005.90	Картометрический метод	5.0	-
748	-	-	401768.35	2212978.91	Картометрический метод	5.0	-
749	-	-	401748.01	2212926.27	Картометрический метод	5.0	-
750	-	-	401717.82	2212885.47	Картометрический метод	5.0	-
751	-	-	401690.68	2212857.33	Картометрический метод	5.0	-
752	-	-	401602.85	2212810.66	Картометрический метод	5.0	-
753	-	-	401564.05	2212777.60	Картометрический метод	5.0	-
754	-	-	401528.95	2212743.28	Картометрический метод	5.0	-
755	-	-	401512.61	2212718.37	Картометрический метод	5.0	-
756	-	-	401498.25	2212685.92	Картометрический метод	5.0	-
757	-	-	401482.47	2212667.39	Картометрический метод	5.0	-
758	-	-	401465.45	2212653.75	Картометрический метод	5.0	-
759	-	-	401446.21	2212645.73	Картометрический метод	5.0	-
760	-	-	401403.99	2212645.36	Картометрический метод	5.0	-
761	-	-	401400.69	2212643.39	Картометрический метод	5.0	-
762	-	-	401393.62	2212645.26	Картометрический метод	5.0	-
763	-	-	401378.64	2212645.13	Картометрический метод	5.0	-
764	-	-	401362.52	2212644.08	Картометрический метод	5.0	-
765	-	-	401342.08	2212647.16	Картометрический метод	5.0	-
766	-	-	401280.57	2212664.72	Картометрический метод	5.0	-
767	-	-	401139.26	2212697.47	Картометрический метод	5.0	-
768	-	-	400989.22	2212752.48	Картометрический метод	5.0	-
769	-	-	401003.49	2212806.28	Картометрический метод	5.0	-
770	-	-	400814.43	2212893.82	Картометрический метод	5.0	-

## 2. Сведения о характерных точках границ объекта

Обозначение характерных точек границ	Существующие координаты, м		Измененные (уточненные) координаты, м		Метод определения координат характерной точки	Средняя квадратическая погрешность положения характерной точки (Mt), м	Описание обозначения точки на местности (при наличии)
	X	Y	X	Y			
1	2	3	4	5	6	7	8
771	-	-	400742.47	2212892.79	Картометрический метод	5.0	-
772	-	-	400726.47	2212830.60	Картометрический метод	5.0	-
773	-	-	400590.47	2212828.66	Картометрический метод	5.0	-
774	-	-	400489.05	2212853.25	Картометрический метод	5.0	-
775	-	-	400630.48	2213061.55	Картометрический метод	5.0	-
776	-	-	400620.22	2213138.00	Картометрический метод	5.0	-
777	-	-	400697.54	2213160.92	Картометрический метод	5.0	-
778	-	-	401025.19	2213126.33	Картометрический метод	5.0	-
779	-	-	401066.25	2213419.55	Картометрический метод	5.0	-
780	-	-	401151.08	2214416.45	Картометрический метод	5.0	-
781	-	-	401167.63	2214573.97	Картометрический метод	5.0	-
782	-	-	401207.38	2214952.24	Картометрический метод	5.0	-
783	-	-	401397.22	2214931.77	Картометрический метод	5.0	-
784	-	-	401426.66	2215009.73	Картометрический метод	5.0	-
785	-	-	401707.70	2215026.73	Картометрический метод	5.0	-
786	-	-	401916.44	2215040.37	Картометрический метод	5.0	-
787	-	-	401884.80	2214372.04	Картометрический метод	5.0	-
788	-	-	401840.70	2213440.38	Картометрический метод	5.0	-
789	-	-	402884.17	2212876.99	Картометрический метод	5.0	-
790	-	-	403102.36	2212878.98	Картометрический метод	5.0	-
791	-	-	403117.52	2212875.79	Картометрический метод	5.0	-
792	-	-	403129.08	2212868.02	Картометрический метод	5.0	-
793	-	-	403130.83	2212866.69	Картометрический метод	5.0	-
794	-	-	403735.29	2212877.03	Картометрический метод	5.0	-
795	-	-	404054.33	2212605.21	Картометрический метод	5.0	-

## 2. Сведения о характерных точках границ объекта

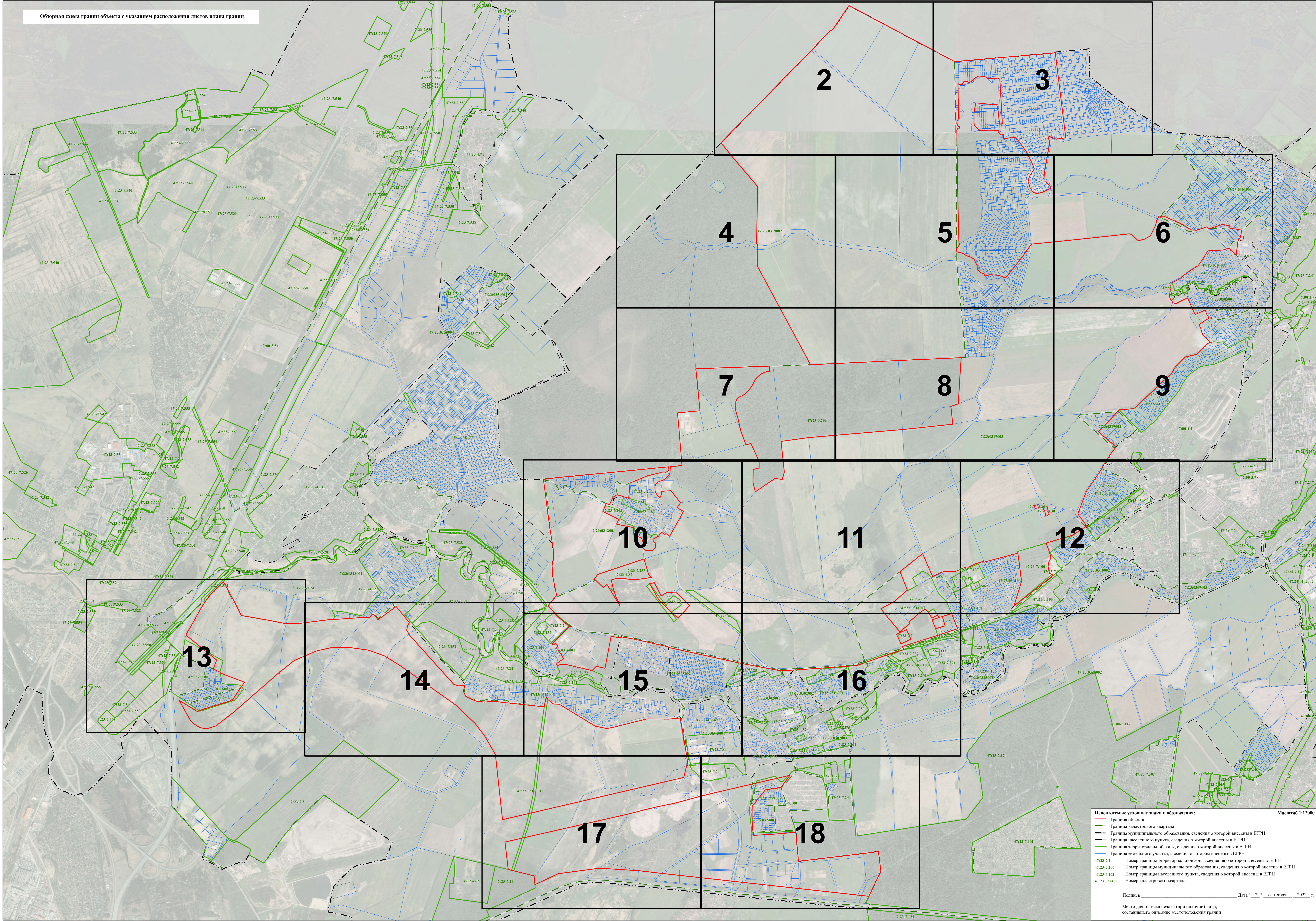
Обозначение характерных точек границ	Существующие координаты, м		Измененные (уточненные) координаты, м		Метод определения координат характерной точки	Средняя квадратическая погрешность положения характерной точки (Mt), м	Описание обозначения точки на местности (при наличии)
	X	Y	X	Y			
1	2	3	4	5	6	7	8
796	-	-	404200.76	2212489.54	Картометрический метод	5.0	-
797	-	-	404458.80	2212741.62	Картометрический метод	5.0	-
798	-	-	404895.81	2213169.88	Картометрический метод	5.0	-
799	-	-	405191.79	2213459.66	Картометрический метод	5.0	-
800	-	-	405242.69	2213507.04	Картометрический метод	5.0	-
801	-	-	405275.86	2213534.51	Картометрический метод	5.0	-
802	-	-	405389.45	2213647.06	Картометрический метод	5.0	-
803	-	-	405399.52	2213673.10	Картометрический метод	5.0	-
804	-	-	405658.02	2213849.17	Картометрический метод	5.0	-
805	-	-	405062.66	2214971.25	Картометрический метод	5.0	-
806	-	-	405154.84	2216024.20	Картометрический метод	5.0	-
807	-	-	405157.04	2216023.93	Картометрический метод	5.0	-
808	-	-	405157.97	2216040.33	Картометрический метод	5.0	-
809	-	-	404251.87	2216152.70	Картометрический метод	5.0	-
165	-	-	404251.23	2216132.11	Картометрический метод	5.0	-
810	-	-	400343.84	2215818.12	Картометрический метод	5.0	-
811	-	-	400311.97	2215826.22	Картометрический метод	5.0	-
812	-	-	400320.96	2215861.59	Картометрический метод	5.0	-
813	-	-	400352.83	2215853.48	Картометрический метод	5.0	-
810	-	-	400343.84	2215818.12	Картометрический метод	5.0	-
814	-	-	400294.21	2215918.20	Картометрический метод	5.0	-
815	-	-	400291.92	2215927.11	Картометрический метод	5.0	-
816	-	-	400286.12	2215928.44	Картометрический метод	5.0	-
817	-	-	400229.10	2215941.55	Картометрический метод	5.0	-
818	-	-	400249.66	2215975.89	Картометрический метод	5.0	-

## 2. Сведения о характерных точках границ объекта

Обозначение характерных точек границ	Существующие координаты, м		Измененные (уточненные) координаты, м		Метод определения координат характерной точки	Средняя квадратическая погрешность положения характерной точки (Mt), м	Описание обозначения точки на местности (при наличии)
	X	Y	X	Y			
1	2	3	4	5	6	7	8
819	-	-	400286.14	2215966.49	Картометрический метод	5.0	-
820	-	-	400294.67	2215964.13	Картометрический метод	5.0	-
821	-	-	400320.80	2215956.91	Картометрический метод	5.0	-
822	-	-	400329.98	2215954.37	Картометрический метод	5.0	-
823	-	-	400326.23	2215912.94	Картометрический метод	5.0	-
814	-	-	400294.21	2215918.20	Картометрический метод	5.0	-
824	-	-	399362.81	2211374.90	Картометрический метод	5.0	-
825	-	-	399469.66	2211340.69	Картометрический метод	5.0	-
826	-	-	399553.11	2211322.20	Картометрический метод	5.0	-
827	-	-	399571.11	2211384.02	Картометрический метод	5.0	-
828	-	-	399569.24	2211466.75	Картометрический метод	5.0	-
829	-	-	399562.69	2211488.70	Картометрический метод	5.0	-
830	-	-	399554.60	2211576.19	Картометрический метод	5.0	-
831	-	-	399579.15	2211747.99	Картометрический метод	5.0	-
832	-	-	399604.21	2211719.68	Картометрический метод	5.0	-
833	-	-	399775.92	2211669.83	Картометрический метод	5.0	-
834	-	-	399611.99	2211178.92	Картометрический метод	5.0	-
835	-	-	399563.41	2211141.55	Картометрический метод	5.0	-
836	-	-	399548.37	2211156.96	Картометрический метод	5.0	-
837	-	-	399468.09	2211239.30	Картометрический метод	5.0	-
838	-	-	399505.45	2211275.73	Картометрический метод	5.0	-
839	-	-	399273.14	2211416.50	Картометрический метод	5.0	-
840	-	-	399319.74	2211398.26	Картометрический метод	5.0	-
841	-	-	399342.69	2211386.69	Картометрический метод	5.0	-
824	-	-	399362.81	2211374.90	Картометрический метод	5.0	-



Обзорная схема границ объекта с указанием расположения листов плана границ



- Используемые условные знаки и обозначения:**
- Граница объекта
  - Граница кадастрового квартала
  - Граница муниципального образования, сведения о которой внесены в ЕГРН
  - Граница населенного пункта, сведения о которой внесены в ЕГРН
  - Граница территориальной зоны, сведения о которой внесены в ЕГРН
  - Граница земельного участка, сведения о котором внесены в ЕГРН
- 47:23-7.2    Номер границы территориальной зоны, сведения о которой внесены в ЕГРН  
 47:23-3.206    Номер границы муниципального образования, сведения о которой внесены в ЕГРН  
 47:23-4.162    Номер границы населенного пункта, сведения о которой внесены в ЕГРН  
 47:23-0324003    Номер кадастрового квартала



**Используемые условные знаки и обозначения:** Масштаб 1:2000

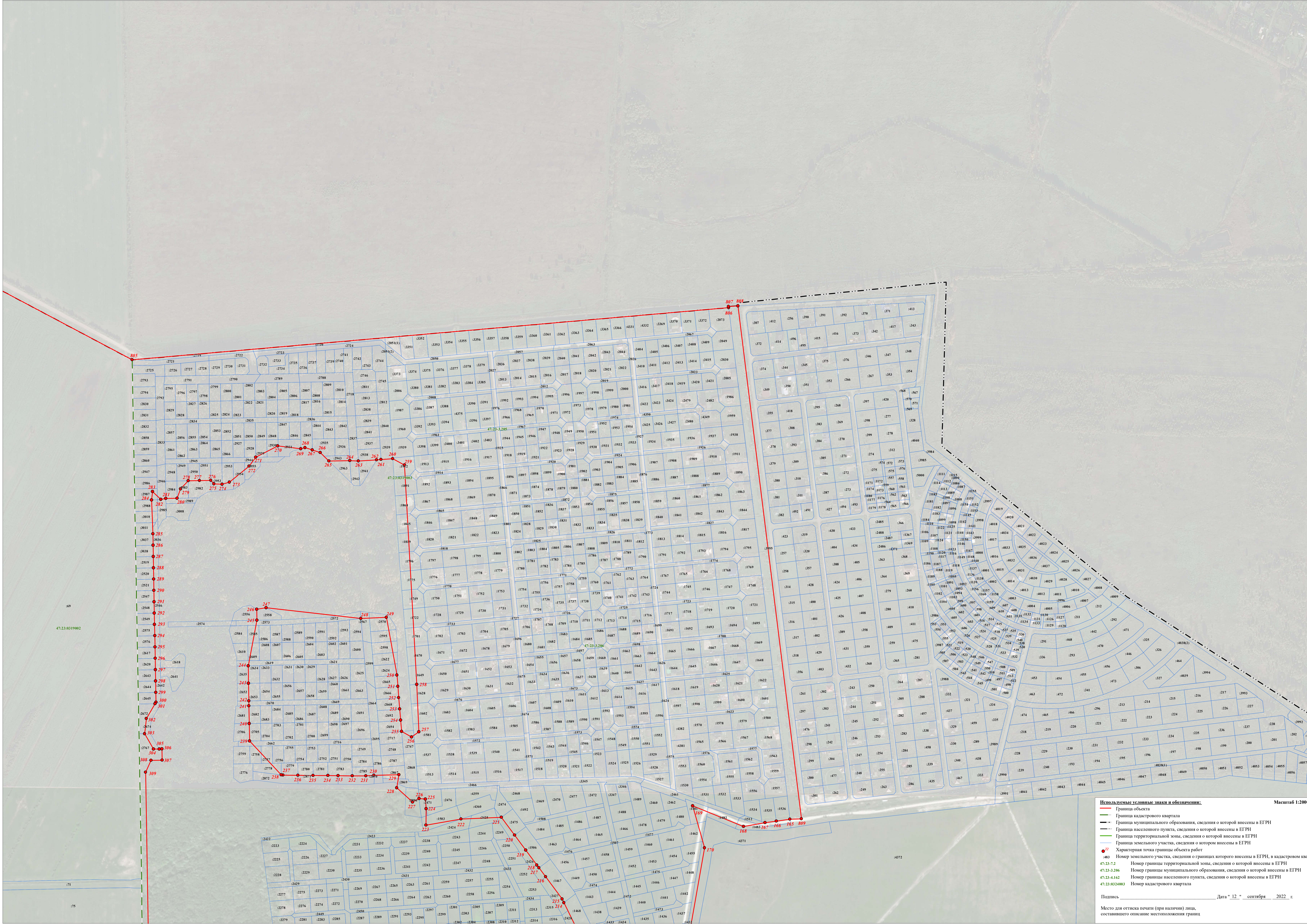
- Граница объекта
- Граница кадастрового квартала
- Граница муниципального образования, сведения о которой внесены в ЕГРН
- Граница населенного пункта, сведения о которой внесены в ЕГРН
- Граница территориальной зоны, сведения о которой внесены в ЕГРН
- Граница земельного участка, сведения о котором внесены в ЕГРН
- Характерная точка границы объекта работ

804 Номер земельного участка, сведения о границах которого внесены в ЕГРН, в кадастровом квартале 47:23:0319002  
796 Номер границы территориальной зоны, сведения о которой внесены в ЕГРН  
47:23:3.206 Номер границы муниципального образования, сведения о которой внесены в ЕГРН  
47:23:4.162 Номер границы населенного пункта, сведения о которой внесены в ЕГРН  
47:23:0324003 Номер кадастрового квартала

Подпись \_\_\_\_\_ Дата " 12 " сентября 2022 г.

Место для оттиска печати (при наличии) лица, составившего описание местоположения границ

Лист 2 из 2 листов



**Используемые условные знаки и обозначения:**

- Граница объекта
- Граница кадастрового квартала
- - - Граница муниципального образования, сведения о которой внесены в ЕГРН
- Граница населенного пункта, сведения о которой внесены в ЕГРН
- Граница территориальной зоны, сведения о которой внесены в ЕГРН
- Граница земельного участка, сведения о котором внесены в ЕГРН
- Характеристика точки границы объекта работ

Масштаб 1:2000

Подпись: \_\_\_\_\_ Дата " 12 " сентября 2022 г.

Место для отписки печати (при наличии) лица, составившего описание местоположения границ

47:23-0319002  
47:23-0319003  
47:23-0324003





**Используемые условные знаки и обозначения:** Масштаб 1:2000

- Граница объекта
- Граница кадастрового квартала
- Граница муниципального образования, сведения о которой внесены в ЕГРН
- Граница населенного пункта, сведения о которой внесены в ЕГРН
- Граница территориальной зоны, сведения о которой внесены в ЕГРН
- Граница земельного участка, сведения о котором внесены в ЕГРН
- Характерная точка границы объекта работ

• 793 Номер земельного участка, сведения о границах которого внесены в ЕГРН, в кадастровом квартале  
• 792  
• 791  
• 790

47:23-3/206 Номер границы территориальной зоны, сведения о которой внесены в ЕГРН  
47:23-3/206 Номер границы муниципального образования, сведения о которой внесены в ЕГРН  
47:23-4/162 Номер границы населенного пункта, сведения о которой внесены в ЕГРН  
47:23-03/24003 Номер кадастрового квартала

Подпись \_\_\_\_\_ Дата " 12 " сентября 2022 г.

Место для оттиска печати (при наличии) лица, составившего описание местоположения границ

Лист 4 из 4 листов



**Используемые условные знаки и обозначения:** Масштаб 1:2000

- Граница объекта
- Граница кадастрового квартала
- Граница муниципального образования, сведения о которой внесены в ЕГРН
- Граница населенного пункта, сведения о которой внесены в ЕГРН
- Граница территориальной зоны, сведения о которой внесены в ЕГРН
- Граница земельного участка, сведения о котором внесены в ЕГРН
- Характерная точка границы объекта работ
- Номер земельного участка, сведения о границах которого внесены в ЕГРН, в кадастровом квартале
- Номер границы территориальной зоны, сведения о которой внесены в ЕГРН
- Номер границы муниципального образования, сведения о которой внесены в ЕГРН
- Номер границы населенного пункта, сведения о которой внесены в ЕГРН
- Номер кадастрового квартала

Подпись: \_\_\_\_\_ Дата: "12" сентября 2022 г.

Место для отписки печати (при наличии) лица, составившего описание местоположения границ



**Используемые условные знаки и обозначения:**

- Границы объекта
- Границы кадастрового квартала
- Границы муниципального образования, сведения о которой внесены в ЕГРН
- Границы населенного пункта, сведения о которой внесены в ЕГРН
- Границы территориальной зоны, сведения о которой внесены в ЕГРН
- Границы земельного участка, сведения о которых внесены в ЕГРН
- Характерная точка границы объекта работ

• 355 Номер земельного участка, сведения о котором внесены в ЕГРН, в кадастровом квартале 47:23-0319003

• 356 Номер границы территориальной зоны, сведения о которой внесены в ЕГРН

• 357 Номер границы муниципального образования, сведения о которой внесены в ЕГРН

• 358 Номер кадастрового квартала

• 359

• 360

• 361

• 362

• 363

• 364

• 365

• 366

• 367

• 368

• 369

• 370

• 371

• 372

• 373

• 374

• 375

• 376

• 377

• 378

• 379

• 380

• 381

• 382

• 383

• 384

• 385

• 386

• 387

• 388

• 389

• 390

• 391

• 392

• 393

• 394

• 395

• 396

• 397

• 398

• 399

• 400

• 401

• 402

• 403

• 404

• 405

• 406

• 407

• 408

• 409

• 410

• 411

• 412

• 413

• 414

• 415

• 416

• 417

• 418

• 419

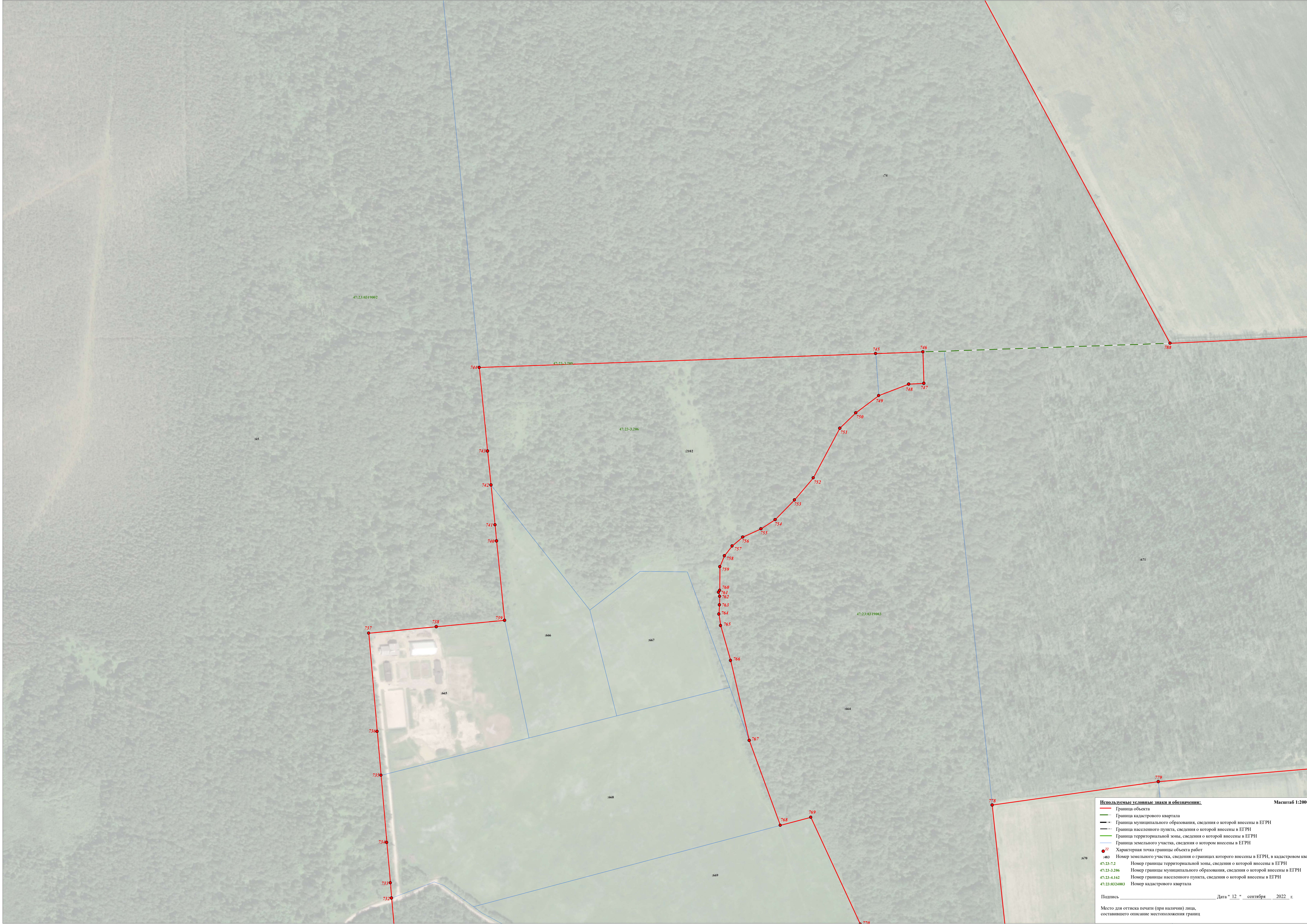
• 420

• 421

• 422

Подпись \_\_\_\_\_ Дата " 12 " сентября 2022 г.

Место для отрисовки печати (при наличии) лица, составившего описание местоположения границ



**Используемые условные знаки и обозначения:** Масштаб 1:2000

- Границы объекта
- Границы кадастрового квартала
- Границы муниципального образования, сведения о которой внесены в ЕГРН
- Границы населенного пункта, сведения о которой внесены в ЕГРН
- Граница территориальной зоны, сведения о которой внесены в ЕГРН
- Граница земельного участка, сведения о котором внесены в ЕГРН
- Характерная точка границы объекта работ

● 483 Номер земельного участка, сведения о границах которого внесены в ЕГРН, в кадастровом квартале 47:23-12  
47:23-3206 Номер границы территориальной зоны, сведения о которой внесены в ЕГРН  
47:23-4162 Номер границы муниципального образования, сведения о которой внесены в ЕГРН  
47:23-0324003 Номер границы населенного пункта, сведения о которой внесены в ЕГРН  
47:23-0324003 Номер кадастрового квартала

Подпись \_\_\_\_\_ Дата " 12 " сентября 2022 г.

Место для отрисовки печати (при наличии) лица, составившего описание местоположения границ

Лист 7 из 7 листов



**Используемые условные знаки и обозначения:** Масштаб 1:2000

- Границы объекта
- Границы кадастрового квартала
- Границы муниципального образования, сведения о которой внесены в ЕГРН
- Границы населенного пункта, сведения о которой внесены в ЕГРН
- Границы территориальной зоны, сведения о которой внесены в ЕГРН
- Граница земельного участка, сведения о котором внесены в ЕГРН
- Характерная точка границы объекта работ
- Номер земельного участка, сведения о границах которого внесены в ЕГРН, в кадастровом квартале
- 47:23-7.2 Номер границы территориальной зоны, сведения о которой внесены в ЕГРН
- 47:23-3.206 Номер границы муниципального образования, сведения о которой внесены в ЕГРН
- 47:23-4.162 Номер границы населенного пункта, сведения о которой внесены в ЕГРН
- 47:23-0324003 Номер кадастрового квартала

Подпись \_\_\_\_\_ Дата " 12 " сентября 2022 г.

Место для отрисовки печати (при наличии) лица, составившего описание местоположения границ

Лист 8 из 8 листов



- Используемые условные знаки и обозначения:**
- Границы объекта
  - Границы кадастрового квартала
  - Границы муниципального образования, сведения о которой внесены в ЕГРН
  - Границы населенного пункта, сведения о которой внесены в ЕГРН
  - Границы территориальной зоны, сведения о которой внесены в ЕГРН
  - Границы земельного участка, сведения о которой внесены в ЕГРН
  - Характерная точка границы объекта работ
  - 423 Номер земельного участка, сведения о котором внесены в ЕГРН, в кадастровом квартале 47:23-03.19.003
  - 423-2.26 Номер границы территориальной зоны, сведения о которой внесены в ЕГРН
  - 423-3.206 Номер границы муниципального образования, сведения о которой внесены в ЕГРН
  - 423-4.162 Номер границы населенного пункта, сведения о которой внесены в ЕГРН
  - 47:23-0324003 Номер кадастрового квартала

Масштаб 1:2000

Подпись \_\_\_\_\_ Дата " 12 " сентября 2022 г.  
Место для отрисовки печати (при наличии) лица, составившего описание местоположения границ



- Используемые условные знаки и обозначения:**
- Границы объекта
  - Границы кадастрового квартала
  - Границы муниципального образования, сведения о которой внесены в ЕГРН
  - Границы территориальной зоны, сведения о которой внесены в ЕГРН
  - Границы земельного участка, сведения о котором внесены в ЕГРН
  - Характерная точка границы объекта работ
- 848 Номер земельного участка, сведения о границах которого внесены в ЕГРН, в кадастровом квартале  
47:23-7.2 Номер границы территориальной зоны, сведения о которой внесены в ЕГРН  
47:23-3.206 Номер границы муниципального образования, сведения о которой внесены в ЕГРН  
47:23-4.162 Номер границы населенного пункта, сведения о которой внесены в ЕГРН  
47:23-0324003 Номер кадастрового квартала

Подпись \_\_\_\_\_ Дата " 12 " сентября 2022 г.  
Место для отрисовки печати (при наличии) лица, составившего описание местоположения границ

Лист 4 из 4 листов

Раздел 4  
План границ объекта



**Используемые условные знаки и обозначения:** Масштаб 1:2000

- Граница объекта
- Граница кадастрового квартала
- Граница муниципального образования, сведения о которой внесены в ЕГРН
- Граница населенного пункта, сведения о которой внесены в ЕГРН
- Граница территориальной зоны, сведения о которой внесены в ЕГРН
- Граница земельного участка, сведения о котором внесены в ЕГРН
- Характерная точка границы объекта работ

772 Номер границы территориальной зоны, сведения о которой внесены в ЕГРН  
563 Номер границы муниципального образования, сведения о которой внесены в ЕГРН  
47:23-0324003 Номер границы населенного пункта, сведения о которой внесены в ЕГРН  
47:23-0324003 Номер кадастрового квартала

Подпись \_\_\_\_\_ Дата " 12 " сентября, 2022 г.

Место для оттиска печати (при наличии) лица, составившего описание местоположения границ

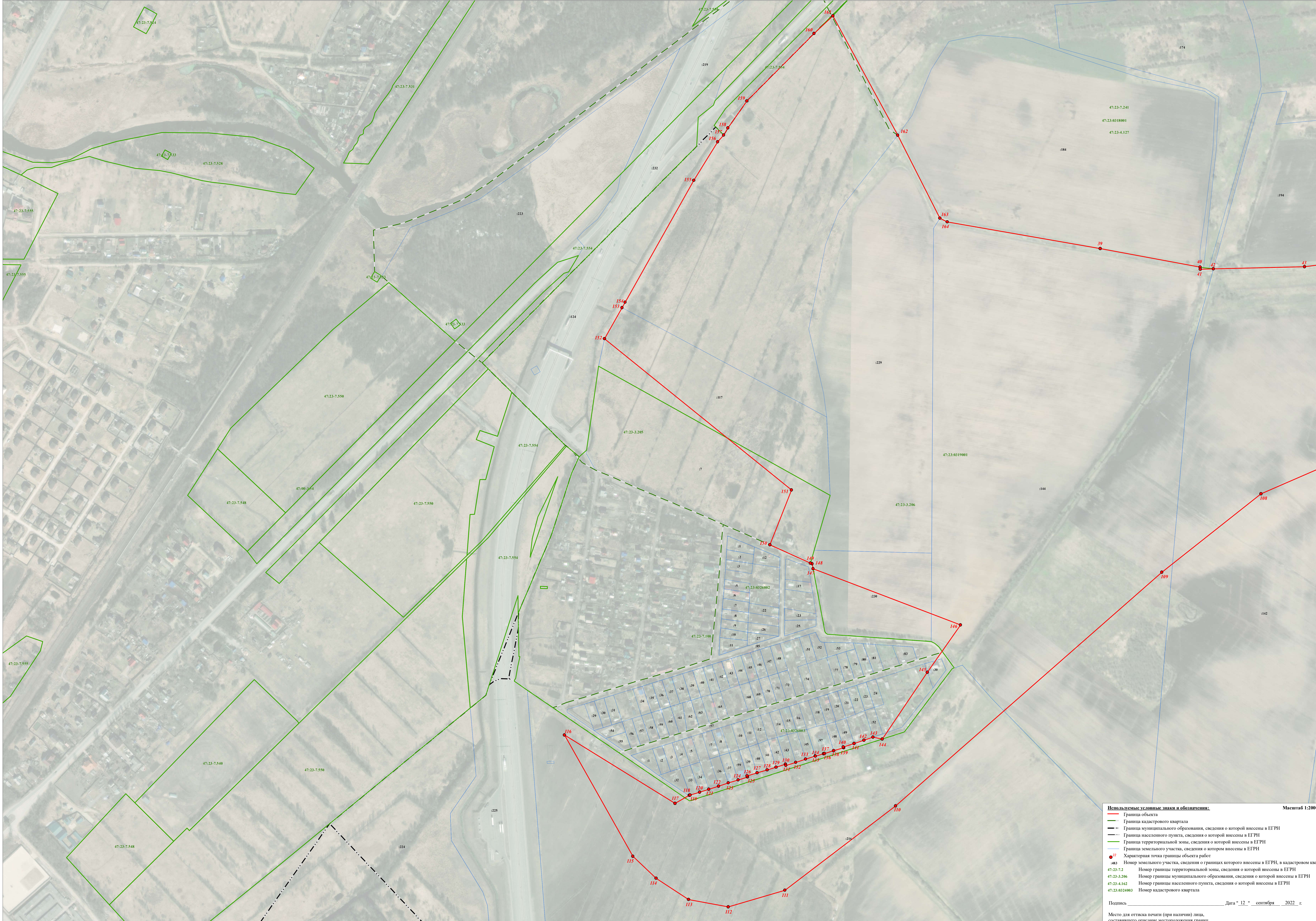




- Используемые условные знаки и обозначения:**
- Граница объекта
  - Граница кадастрового квартала
  - Граница муниципального образования, сведения о которой внесены в ЕГРН
  - Граница населенного пункта, сведения о которой внесены в ЕГРН
  - Граница территориальной зоны, сведения о которой внесены в ЕГРН
  - Граница земельного участка, сведения о границах которого внесены в ЕГРН, в кадастровом квартале
  - Характеристика точки границы объекта работ
  - Номер земельного участка, сведения о границах которого внесены в ЕГРН, в кадастровом квартале
  - 47:23-7.2 Номер границы территориальной зоны, сведения о которой внесены в ЕГРН
  - 47:23-3.206 Номер границы муниципального образования, сведения о которой внесены в ЕГРН
  - 47:23-4.162 Номер границы населенного пункта, сведения о которой внесены в ЕГРН
  - 47:23-0324003 Номер кадастрового квартала

Масштаб 1:2000

Подпись \_\_\_\_\_ Дата " 12 " сентября 2022 г.  
Место для отрисовки печати (при наличии) лица, составившего описание местоположения границ



**Используемые условные знаки и обозначения:** Масштаб 1:2000

- Граница объекта
- Граница кадастрового квартала
- Граница муниципального образования, сведения о которой внесены в ЕГРН
- Граница населенного пункта, сведения о которой внесены в ЕГРН
- Граница территориальной зоны, сведения о которой внесены в ЕГРН
- Граница земельного участка, сведения о котором внесены в ЕГРН
- Характерная точка границы объекта работ
- №23 Номер земельного участка, сведения о границах которого внесены в ЕГРН, в кадастровом квартале 47:23-7.241
- 47:23-7.241 Номер границы территориальной зоны, сведения о которой внесены в ЕГРН
- 47:23-3.206 Номер границы муниципального образования, сведения о которой внесены в ЕГРН
- 47:23-4.127 Номер границы населенного пункта, сведения о которой внесены в ЕГРН
- 47:23-0324003 Номер кадастрового квартала

Подпись \_\_\_\_\_ Дата " 12 " сентября 2022 г.

Место для отпечатки печати (при наличии) лица, составившего описание местоположения границ



**Используемые условные знаки и обозначения:** Масштаб 1:2000

- Граница объекта
- Граница кадастрового квартала
- Граница муниципального образования, сведения о которой внесены в ЕГРН
- Граница населенного пункта, сведения о которой внесены в ЕГРН
- Граница территориальной зоны, сведения о которой внесены в ЕГРН
- Граница земельного участка, сведения о котором внесены в ЕГРН
- Характерная точка границы объекта работ
- Номер земельного участка, сведения о границах которого внесены в ЕГРН, в кадастровом квартале
- Номер границы территориальной зоны, сведения о которой внесены в ЕГРН
- Номер границы муниципального образования, сведения о которой внесены в ЕГРН
- Номер границы населенного пункта, сведения о которой внесены в ЕГРН
- Номер кадастрового квартала

Подпись \_\_\_\_\_ Дата " 12 " сентября, 2022 г.

Место для оттиска печати (при наличии) лица, составившего описание местоположения границ



**Используемые условные знаки и обозначения:**

- Граница объекта
- Граница кадастрового квартала
- Граница муниципального образования, сведения о которой внесены в ЕГРН
- Граница населенного пункта, сведения о которой внесены в ЕГРН
- Граница территориальной зоны, сведения о которой внесены в ЕГРН
- Граница земельного участка, сведения о которой внесены в ЕГРН
- Характерная точка границы объекта работы
- Номер земельного участка, сведения о границах которого внесены в ЕГРН, в кадастровом квартале
- Номер границы территориальной зоны, сведения о которой внесены в ЕГРН
- Номер границы муниципального образования, сведения о которой внесены в ЕГРН
- Номер границы населенного пункта, сведения о которой внесены в ЕГРН
- Номер кадастрового квартала

Подпись \_\_\_\_\_ Дата " 12 " сентября 2022 г.

Место для отписки печати (при наличии) лица, составившего описание местоположения границ

Масштаб 1:2000



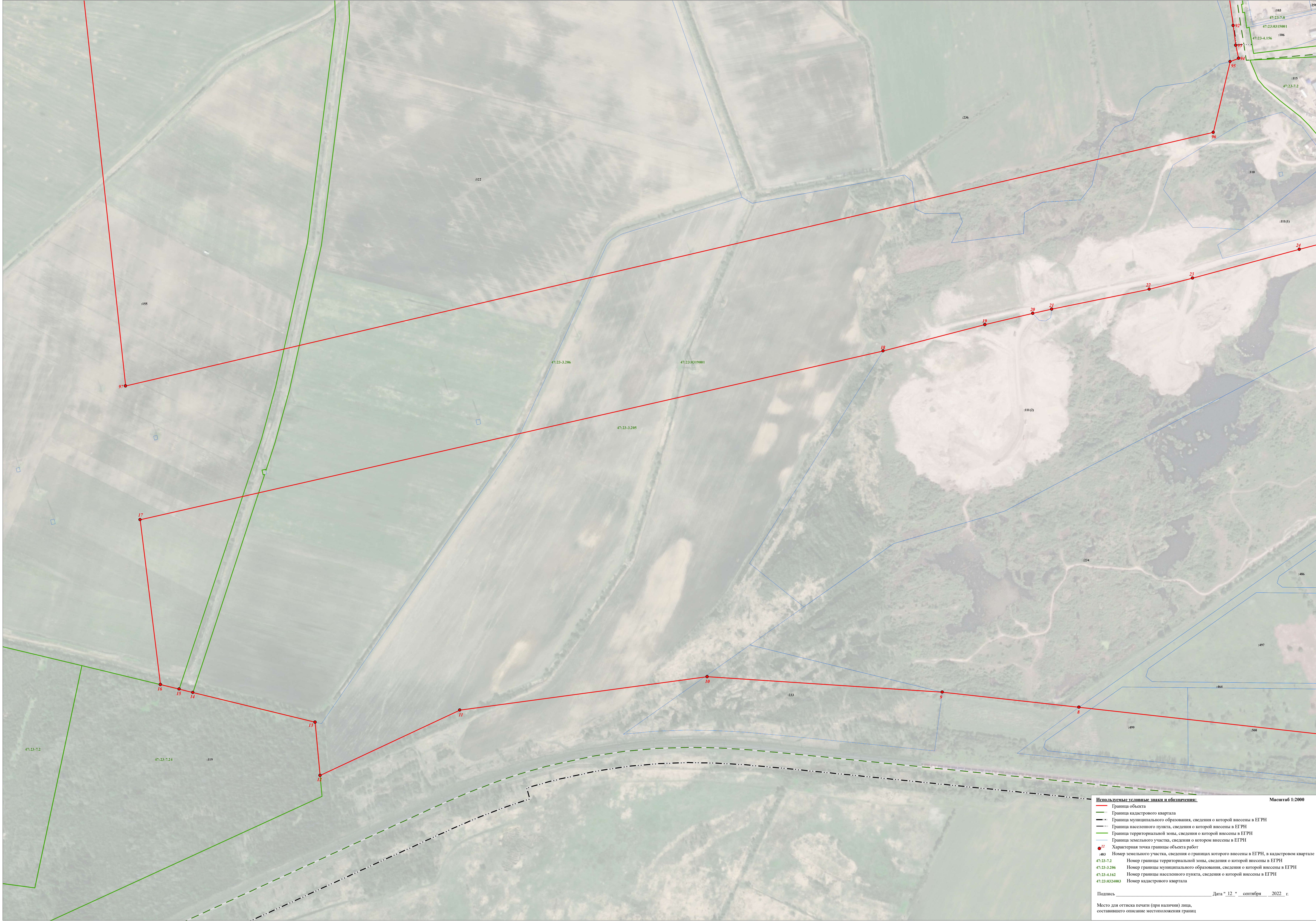
**Используемые условные знаки и обозначения:** Масштаб 1:2000

- Граница объекта
- Граница кадастрового квартала
- Граница муниципального образования, сведения о которой внесены в ЕГРН
- Граница населенного пункта, сведения о которой внесены в ЕГРН
- Граница территориальной зоны, сведения о которой внесены в ЕГРН
- Граница земельного участка, сведения о котором внесены в ЕГРН
- Характерная точка границы объекта работ

882 Номер земельного участка, сведения о границах которого внесены в ЕГРН, в кадастровом квартале  
47:23-7.2 Номер границы территориальной зоны, сведения о которой внесены в ЕГРН  
47:23-3.206 Номер границы муниципального образования, сведения о которой внесены в ЕГРН  
47:23-4.162 Номер границы населенного пункта, сведения о которой внесены в ЕГРН  
47:23:0324003 Номер кадастрового квартала

Подпись \_\_\_\_\_ Дата " 12 " сентября 2022 г.

Место для отписки печати (при наличии) лица, составившего описание местоположения границ



**Используемые условные знаки и обозначения:** Масштаб 1:2000

- Граница объекта
- Границы кадастрового квартала
- Границы муниципального образования, сведения о которой внесены в ЕГРН
- Границы населенного пункта, сведения о которой внесены в ЕГРН
- Граница территориальной зоны, сведения о которой внесены в ЕГРН
- Граница земельного участка, сведения о котором внесены в ЕГРН
- Характерная точка границы объекта работ

8-24 Номер земельного участка, сведения о границах которого внесены в ЕГРН, в кадастровом квартале  
47:23-7.2 Номер границы территориальной зоны, сведения о которой внесены в ЕГРН  
47:23-3.206 Номер границы муниципального образования, сведения о которой внесены в ЕГРН  
47:23-4.162 Номер границы населенного пункта, сведения о которой внесены в ЕГРН  
47:23-0324003 Номер кадастрового квартала

Подпись \_\_\_\_\_ Дата " 12 " сентября 2022 г.

Место для отрисовки печати (при наличии) лица, составившего описание местоположения границ



- Используемые условные знаки и обозначения:**
- Граница объекта
  - Граница кадастрового квартала
  - Граница муниципального образования, сведения о которой внесены в ЕГРН
  - - - Граница населенного пункта, сведения о которой внесены в ЕГРН
  - Граница территориальной зоны, сведения о которой внесены в ЕГРН
  - Граница земельного участка, сведения о которой внесены в ЕГРН
  - Характерная точка границы объекта работ
  - 25 Номер земельного участка, сведения о границах которого внесены в ЕГРН, в кадастровом квартале 47:23-0324003
  - 26 Номер границы территориальной зоны, сведения о которой внесены в ЕГРН
  - 27 Номер границы муниципального образования, сведения о которой внесены в ЕГРН
  - 28 Номер границы населенного пункта, сведения о которой внесены в ЕГРН
  - 29 Номер кадастрового квартала

Масштаб 1:2000

Подпись \_\_\_\_\_ Дата " 12 " сентября 2022 г.

Место для отпечатка печати (при наличии) лица, составившего описание местоположения границ

Лист 18 из 18 листов

**Текстовое описание местоположения границ населенных пунктов,  
территориальных зон**

Прохождение границы		Описание прохождения границы
от точки	до точки	
1	2	3
1	2	-
2	3	-
3	4	-
4	5	-
5	6	-
6	7	-
7	8	-
8	9	-
9	10	-
10	11	-
11	12	-
12	13	-
13	14	-
14	15	-
15	16	-
16	17	-
17	18	-
18	19	-
19	20	-
20	21	-
21	22	-
22	23	-
23	24	-
24	25	-
25	26	-
26	27	-
27	28	-
28	29	-
29	30	-
30	31	-
31	32	-
32	33	-
33	34	-
34	35	-
35	36	-
36	37	-
37	38	-



**Текстовое описание местоположения границ населенных пунктов,  
территориальных зон**

Прохождение границы		Описание прохождения границы
от точки	до точки	
1	2	3
38	1	-
39	40	-
40	41	-
41	42	-
42	43	-
43	44	-
44	45	-
45	46	-
46	47	-
47	48	-
48	49	-
49	50	-
50	51	-
51	52	-
52	53	-
53	54	-
54	55	-
55	56	-
56	57	-
57	58	-
58	59	-
59	60	-
60	61	-
61	62	-
62	63	-
63	64	-
64	65	-
65	66	-
66	67	-
67	68	-
68	69	-
69	70	-
70	71	-
71	72	-
72	73	-
73	74	-
74	75	-

**Текстовое описание местоположения границ населенных пунктов,  
территориальных зон**

Прохождение границы		Описание прохождения границы
от точки	до точки	
1	2	3
75	76	-
76	77	-
77	78	-
78	79	-
79	80	-
80	81	-
81	82	-
82	83	-
83	84	-
84	85	-
85	86	-
86	87	-
87	88	-
88	89	-
89	90	-
90	91	-
91	92	-
92	93	-
93	94	-
94	95	-
95	96	-
96	97	-
97	98	-
98	99	-
99	100	-
100	101	-
101	102	-
102	103	-
103	104	-
104	105	-
105	106	-
106	107	-
107	108	-
108	109	-
109	110	-
110	111	-
111	112	-

**Текстовое описание местоположения границ населенных пунктов,  
территориальных зон**

Прохождение границы		Описание прохождения границы
от точки	до точки	
1	2	3
112	113	-
113	114	-
114	115	-
115	116	-
116	117	-
117	118	-
118	119	-
119	120	-
120	121	-
121	122	-
122	123	-
123	124	-
124	125	-
125	126	-
126	127	-
127	128	-
128	129	-
129	130	-
130	131	-
131	132	-
132	133	-
133	134	-
134	135	-
135	136	-
136	137	-
137	138	-
138	139	-
139	140	-
140	141	-
141	142	-
142	143	-
143	144	-
144	145	-
145	146	-
146	147	-
147	148	-
148	149	-

**Текстовое описание местоположения границ населенных пунктов,  
территориальных зон**

Прохождение границы		Описание прохождения границы
от точки	до точки	
1	2	3
149	150	-
150	151	-
151	152	-
152	153	-
153	154	-
154	155	-
155	156	-
156	157	-
157	158	-
158	159	-
159	160	-
160	161	-
161	162	-
162	163	-
163	164	-
164	39	-
165	166	-
166	167	-
167	168	-
168	169	-
169	170	-
170	171	-
171	172	-
172	173	-
173	174	-
174	175	-
175	176	-
176	177	-
177	178	-
178	179	-
179	180	-
180	181	-
181	182	-
182	183	-
183	184	-
184	185	-
185	186	-

**Текстовое описание местоположения границ населенных пунктов,  
территориальных зон**

Прохождение границы		Описание прохождения границы
от точки	до точки	
1	2	3
186	187	-
187	188	-
188	189	-
189	190	-
190	191	-
191	192	-
192	193	-
193	194	-
194	195	-
195	196	-
196	197	-
197	198	-
198	199	-
199	200	-
200	201	-
201	202	-
202	203	-
203	204	-
204	205	-
205	206	-
206	207	-
207	208	-
208	209	-
209	210	-
210	211	-
211	212	-
212	213	-
213	214	-
214	215	-
215	216	-
216	217	-
217	218	-
218	219	-
219	220	-
220	221	-
221	222	-
222	223	-

**Текстовое описание местоположения границ населенных пунктов,  
территориальных зон**

Прохождение границы		Описание прохождения границы
от точки	до точки	
1	2	3
223	224	-
224	225	-
225	226	-
226	227	-
227	228	-
228	229	-
229	230	-
230	231	-
231	232	-
232	233	-
233	234	-
234	235	-
235	236	-
236	237	-
237	238	-
238	239	-
239	240	-
240	241	-
241	242	-
242	243	-
243	244	-
244	245	-
245	246	-
246	247	-
247	248	-
248	249	-
249	250	-
250	251	-
251	252	-
252	253	-
253	254	-
254	255	-
255	256	-
256	257	-
257	258	-
258	259	-
259	260	-

**Текстовое описание местоположения границ населенных пунктов,  
территориальных зон**

Прохождение границы		Описание прохождения границы
от точки	до точки	
1	2	3
260	261	-
261	262	-
262	263	-
263	264	-
264	265	-
265	266	-
266	267	-
267	268	-
268	269	-
269	270	-
270	271	-
271	272	-
272	273	-
273	274	-
274	275	-
275	276	-
276	277	-
277	278	-
278	279	-
279	280	-
280	281	-
281	282	-
282	283	-
283	284	-
284	285	-
285	286	-
286	287	-
287	288	-
288	289	-
289	290	-
290	291	-
291	292	-
292	293	-
293	294	-
294	295	-
295	296	-
296	297	-

**Текстовое описание местоположения границ населенных пунктов,  
территориальных зон**

Прохождение границы		Описание прохождения границы
от точки	до точки	
1	2	3
297	298	-
298	299	-
299	300	-
300	301	-
301	302	-
302	303	-
303	304	-
304	305	-
305	306	-
306	307	-
307	308	-
308	309	-
309	310	-
310	311	-
311	312	-
312	313	-
313	314	-
314	315	-
315	316	-
316	317	-
317	318	-
318	319	-
319	320	-
320	321	-
321	322	-
322	323	-
323	324	-
324	325	-
325	326	-
326	327	-
327	328	-
328	329	-
329	330	-
330	331	-
331	332	-
332	333	-
333	334	-



**Текстовое описание местоположения границ населенных пунктов,  
территориальных зон**

Прохождение границы		Описание прохождения границы
от точки	до точки	
1	2	3
334	335	-
335	336	-
336	337	-
337	338	-
338	339	-
339	340	-
340	341	-
341	342	-
342	343	-
343	344	-
344	345	-
345	346	-
346	347	-
347	348	-
348	349	-
349	350	-
350	351	-
351	352	-
352	353	-
353	354	-
354	355	-
355	356	-
356	357	-
357	358	-
358	359	-
359	360	-
360	361	-
361	362	-
362	363	-
363	364	-
364	365	-
365	366	-
366	367	-
367	368	-
368	369	-
369	370	-
370	371	-

**Текстовое описание местоположения границ населенных пунктов,  
территориальных зон**

Прохождение границы		Описание прохождения границы
от точки	до точки	
1	2	3
371	372	-
372	373	-
373	374	-
374	375	-
375	376	-
376	377	-
377	378	-
378	379	-
379	380	-
380	381	-
381	382	-
382	383	-
383	384	-
384	385	-
385	386	-
386	387	-
387	388	-
388	389	-
389	390	-
390	391	-
391	392	-
392	393	-
393	394	-
394	395	-
395	396	-
396	397	-
397	398	-
398	399	-
399	400	-
400	401	-
401	402	-
402	403	-
403	404	-
404	405	-
405	406	-
406	407	-
407	408	-

**Текстовое описание местоположения границ населенных пунктов,  
территориальных зон**

Прохождение границы		Описание прохождения границы
от точки	до точки	
1	2	3
408	409	-
409	410	-
410	411	-
411	412	-
412	413	-
413	414	-
414	415	-
415	416	-
416	417	-
417	418	-
418	419	-
419	420	-
420	421	-
421	422	-
422	423	-
423	424	-
424	425	-
425	426	-
426	427	-
427	428	-
428	429	-
429	430	-
430	431	-
431	432	-
432	433	-
433	434	-
434	435	-
435	436	-
436	437	-
437	438	-
438	439	-
439	440	-
440	441	-
441	442	-
442	443	-
443	444	-
444	445	-

**Текстовое описание местоположения границ населенных пунктов,  
территориальных зон**

Прохождение границы		Описание прохождения границы
от точки	до точки	
1	2	3
445	446	-
446	447	-
447	448	-
448	449	-
449	450	-
450	451	-
451	452	-
452	453	-
453	454	-
454	455	-
455	456	-
456	457	-
457	458	-
458	459	-
459	460	-
460	461	-
461	462	-
462	463	-
463	464	-
464	465	-
465	466	-
466	467	-
467	468	-
468	469	-
469	470	-
470	471	-
471	472	-
472	473	-
473	474	-
474	475	-
475	476	-
476	477	-
477	478	-
478	479	-
479	480	-
480	481	-
481	482	-

**Текстовое описание местоположения границ населенных пунктов,  
территориальных зон**

Прохождение границы		Описание прохождения границы
от точки	до точки	
1	2	3
482	483	-
483	484	-
484	485	-
485	486	-
486	487	-
487	488	-
488	489	-
489	490	-
490	491	-
491	492	-
492	493	-
493	494	-
494	495	-
495	496	-
496	497	-
497	498	-
498	499	-
499	500	-
500	501	-
501	502	-
502	503	-
503	504	-
504	505	-
505	506	-
506	507	-
507	508	-
508	509	-
509	510	-
510	511	-
511	512	-
512	513	-
513	514	-
514	515	-
515	516	-
516	517	-
517	518	-
518	519	-

**Текстовое описание местоположения границ населенных пунктов,  
территориальных зон**

Прохождение границы		Описание прохождения границы
от точки	до точки	
1	2	3
519	520	-
520	521	-
521	522	-
522	523	-
523	524	-
524	525	-
525	526	-
526	527	-
527	528	-
528	529	-
529	530	-
530	531	-
531	532	-
532	533	-
533	534	-
534	535	-
535	536	-
536	537	-
537	538	-
538	539	-
539	540	-
540	541	-
541	542	-
542	543	-
543	544	-
544	545	-
545	546	-
546	547	-
547	548	-
548	549	-
549	550	-
550	551	-
551	552	-
552	553	-
553	554	-
554	555	-
555	556	-

**Текстовое описание местоположения границ населенных пунктов,  
территориальных зон**

Прохождение границы		Описание прохождения границы
от точки	до точки	
1	2	3
556	557	-
557	558	-
558	559	-
559	560	-
560	561	-
561	562	-
562	563	-
563	564	-
564	565	-
565	566	-
566	567	-
567	568	-
568	569	-
569	570	-
570	571	-
571	572	-
572	573	-
573	574	-
574	575	-
575	576	-
576	577	-
577	578	-
578	579	-
579	580	-
580	581	-
581	582	-
582	583	-
583	584	-
584	585	-
585	586	-
586	587	-
587	588	-
588	589	-
589	590	-
590	591	-
591	592	-
592	593	-

**Текстовое описание местоположения границ населенных пунктов,  
территориальных зон**

Прохождение границы		Описание прохождения границы
от точки	до точки	
1	2	3
593	594	-
594	595	-
595	596	-
596	597	-
597	598	-
598	599	-
599	600	-
600	601	-
601	602	-
602	603	-
603	604	-
604	605	-
605	606	-
606	607	-
607	608	-
608	609	-
609	610	-
610	611	-
611	612	-
612	613	-
613	614	-
614	615	-
615	616	-
616	617	-
617	618	-
618	619	-
619	620	-
620	621	-
621	622	-
622	623	-
623	624	-
624	625	-
625	626	-
626	627	-
627	628	-
628	629	-
629	630	-



**Текстовое описание местоположения границ населенных пунктов,  
территориальных зон**

Прохождение границы		Описание прохождения границы
от точки	до точки	
1	2	3
630	631	-
631	632	-
632	633	-
633	634	-
634	635	-
635	636	-
636	637	-
637	638	-
638	639	-
639	640	-
640	641	-
641	642	-
642	643	-
643	644	-
644	645	-
645	646	-
646	647	-
647	648	-
648	649	-
649	650	-
650	651	-
651	652	-
652	653	-
653	654	-
654	655	-
655	656	-
656	657	-
657	658	-
658	659	-
659	660	-
660	661	-
661	662	-
662	663	-
663	664	-
664	665	-
665	666	-
666	667	-

**Текстовое описание местоположения границ населенных пунктов,  
территориальных зон**

Прохождение границы		Описание прохождения границы
от точки	до точки	
1	2	3
667	668	-
668	669	-
669	670	-
670	671	-
671	672	-
672	673	-
673	674	-
674	675	-
675	676	-
676	677	-
677	678	-
678	679	-
679	680	-
680	681	-
681	682	-
682	683	-
683	684	-
684	685	-
685	686	-
686	687	-
687	688	-
688	689	-
689	690	-
690	691	-
691	692	-
692	693	-
693	694	-
694	695	-
695	696	-
696	697	-
697	698	-
698	699	-
699	700	-
700	701	-
701	702	-
702	703	-
703	704	-

**Текстовое описание местоположения границ населенных пунктов,  
территориальных зон**

Прохождение границы		Описание прохождения границы
от точки	до точки	
1	2	3
704	705	-
705	706	-
706	707	-
707	708	-
708	709	-
709	710	-
710	711	-
711	712	-
712	713	-
713	714	-
714	715	-
715	716	-
716	717	-
717	718	-
718	719	-
719	720	-
720	721	-
721	722	-
722	723	-
723	724	-
724	725	-
725	726	-
726	727	-
727	728	-
728	729	-
729	730	-
730	731	-
731	732	-
732	733	-
733	734	-
734	735	-
735	736	-
736	737	-
737	738	-
738	739	-
739	740	-
740	741	-

**Текстовое описание местоположения границ населенных пунктов,  
территориальных зон**

Прохождение границы		Описание прохождения границы
от точки	до точки	
1	2	3
741	742	-
742	743	-
743	744	-
744	745	-
745	746	-
746	747	-
747	748	-
748	749	-
749	750	-
750	751	-
751	752	-
752	753	-
753	754	-
754	755	-
755	756	-
756	757	-
757	758	-
758	759	-
759	760	-
760	761	-
761	762	-
762	763	-
763	764	-
764	765	-
765	766	-
766	767	-
767	768	-
768	769	-
769	770	-
770	771	-
771	772	-
772	773	-
773	774	-
774	775	-
775	776	-
776	777	-
777	778	-

**Текстовое описание местоположения границ населенных пунктов,  
территориальных зон**

Прохождение границы		Описание прохождения границы
от точки	до точки	
1	2	3
778	779	-
779	780	-
780	781	-
781	782	-
782	783	-
783	784	-
784	785	-
785	786	-
786	787	-
787	788	-
788	789	-
789	790	-
790	791	-
791	792	-
792	793	-
793	794	-
794	795	-
795	796	-
796	797	-
797	798	-
798	799	-
799	800	-
800	801	-
801	802	-
802	803	-
803	804	-
804	805	-
805	806	-
806	807	-
807	808	-
808	809	-
809	165	-
810	811	-
811	812	-
812	813	-
813	810	-
814	815	-

**Текстовое описание местоположения границ населенных пунктов,  
территориальных зон**

Прохождение границы		Описание прохождения границы
от точки	до точки	
1	2	3
815	816	-
816	817	-
817	818	-
818	819	-
819	820	-
820	821	-
821	822	-
822	823	-
823	814	-
824	825	-
825	826	-
826	827	-
827	828	-
828	829	-
829	830	-
830	831	-
831	832	-
832	833	-
833	834	-
834	835	-
835	836	-
836	837	-
837	838	-
838	839	-
839	840	-
840	841	-
841	824	-
842	843	-
843	844	-
844	845	-
845	846	-
846	847	-
847	848	-
848	849	-
849	850	-
850	842	-
851	852	-

**Текстовое описание местоположения границ населенных пунктов,  
территориальных зон**

<b>Прохождение границы</b>		<b>Описание прохождения границы</b>
<b>от точки</b>	<b>до точки</b>	
<b>1</b>	<b>2</b>	<b>3</b>
852	853	-
853	854	-
854	851	-